

N. CATALOGO GENERALE	N. CATALOGO INTERNAZIONALE	MINISTERO DELLA PUBBLICA ISTRUZIONE DIREZ. GEN. DELLE ANTICHITA' E BELLE ARTI	REGIONE	N.
16/00016762	ITA:	SOPRINTENDENZA ARCHEOLOGICA DELLA PUGLIA	63 PUGLIA	13

(3604063) Roma, 1973 - Ist. Poligr. Stato - S. (c. 600.000)

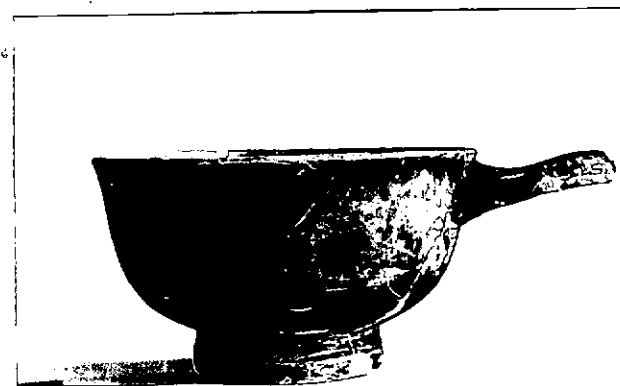
PROVINCIA E COMUNE: **BA-BARI**LUOGO DI COLLOCAZIONE: **Museo Archeologico** INV. **20636**OGGETTO: **Tazza monoansata a vernice nera**PROVENIENZA (rif. I.G.M.): **Conversano, F 190, IV N-E**DATI DI SCAVO: **Villaggio del Fanciullo** INV. DI SCAVO:
(o altra acquisizione) **Scavi 1958. Tomba n.3.**DATAZIONE: **Seconda metà del IV sec.a.C.**ATTRIBUZIONE: **Fabbrica apula**MATERIALE E TECNICA: **Argilla camoscio. Vernice nera diluita e poco lucente. Modellata al tornio.**MISURE: **Alt. 5,2; diam. orlo 9,2; diam. piede 4,4.**STATO DI CONSERVAZIONE: **Ricomposta da più frammenti con agiunte di restauro. Vernice scrostata ed evanida.**

CONSISTENZA ATTUALE DEL MATERIALE:

ESAME DEI REPERTI:

CONDIZIONE GIURIDICA: **Proprietà dello Stato**

NOTIFICHE:



NEG. 23168

DESCRIZIONE:

Piede cilindrico a profilo appena convesso, corpo cilindrico a profilo concavo-convesso con orlo appena svasato, ansa a nastro leggermente rialzata. Interno concavo. Completamente verniciato ad eccezione del fondo esterno.

Per il tipo cfr. B.M. SCARFI', Gioia del Colle-Scavi nella zona di Monte Sannace. Le tombe rinvenute nel 1957, in Monumenti Antichi pubblicati per cura dell'Accademia Nazionale dei Lincei vol. XLV 1961, fig. 34 nn. 20-21.

RESTAURI:

ESEGUITI:

PROCEDIMENTI SEGUITI:

BIBLIOGRAFIA, INVENTARI:

A.M. CHIECO BIANCHI MARTINI, Conversano (Bari). Scavi in Via
T. Pantaleo in Notizie Scavi vol. XVII 1963-1964, p. 118 n. 17
p. 114 fig. 12 n. 17.

FOTOGRAFIE: SOPRINTENDENZA ARCHEOLOGICA
TARANTO
A.F.B. n° 23168 (BA) Cat. _____

DISEGNI:

ESAME DEI SITI E DEI TERRENI:

RIFERIMENTO OGGETTI DELLO STESSO COMPLESSO:

Inv. nn. 20623-20635 ; 20637-20661

COMPILATORE DELLA SCHEDA: **FLAVIA LONGO**

flavia longo

DATA: **30/6/1982**



VISTO DEL FUNZIONARIO RESPONSABILE

ALLEGATI:

OSSERVAZIONI:

RIFERIMENTO VECCHIE SCHEDE:

Io sottoscritto mi obbligo alla conservazione dell'oggetto descritto nel presente foglio secondo le norme della Legge 1° Giugno 1939, n. 1089 e Regolamento approvato con R. Decreto n. 363 del 30 Gennaio 1913; di conseguenza a non rimuoverlo dal posto che occupa, a non apportarvi modificazioni senza conseguire preventiva approvazione del Ministero dell'Istruzione, e a non menomarne in alcun modo il pubblico godimento.

DATA: _____

VISTO DEL SOPRINTENDENTE

FIRMA

AGGIORNAMENTI: