



16/00016760

ITA:

SOPRINTENDENZA ARCHEOLOGICA DELLA PUGLIA

63

PUGLIA

11

Roma, 1973 - Ist. Poligr. Stato - S. (c. 600.000)

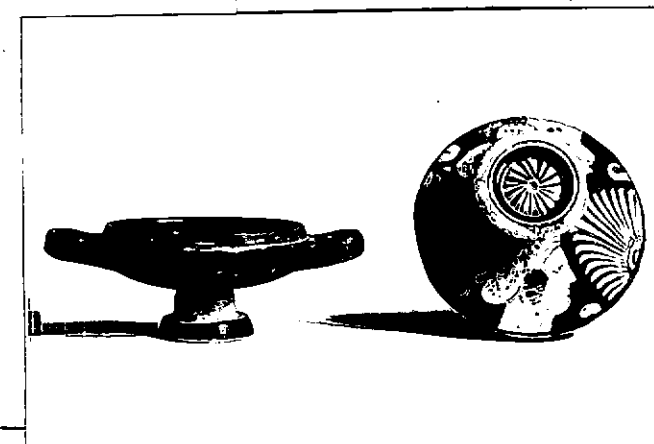
PROVINCIA E COMUNE: **BA-BARI**LUOGO DI COLLOCAZIONE: **Museo Archeologico**INV. **20634**OGGETTO: **Lekane apula a figure rosse**PROVENIENZA (rif. I.G.M.): **Conversano, F 190, IV N-E**DATI DI SCAVO: **Villaggio del Fanciullo** INV. DI SCAVO:
(o altra acquisizione) **Scavi 1958, Tomba n.3.**DATAZIONE: **Seconda metà del IV sec. a. C.**ATTRIBUZIONE: **Medio-Tardo apulo**MATERIALE E TECNICA: **Argilla beige rosata con ingubbiatura
rossa. Vernice nera abbastanza lucente.
Modellata al tornio.**MISURE: **Alt. 4,5, (con coperchio) 8,7; diam.orlo della
coppa 8,5; diam.piede 3,3.**STATO DI CONSERVAZIONE: **Coperchio ricomposto da vari fram-
menti. Scheggiatura al pomello. Vernice evanida
e scrostata in alcuni punti.**

CONSISTENZA ATTUALE DEL MATERIALE:

ESAME DEI REPERTI:

CONDIZIONE GIURIDICA: **Proprietà dello Stato**

NOTIFICHE:



NEG. 23175-76

DESCRIZIONE:

Piede tronco-conico con elemento di raccordo dal profilo appena concavo-convesso, corpo dal profilo appena convesso, spalla segnata da una risega con orlo appena svasato, labbro verticale arretrato per l'inserimento del coperchio, anse pochissimo rialzate. Coperchio con labbro dal profilo leggermente concavo e rientrante, spalla obliqua che si affusola sotto il pomello, pomello costituito da un elemento cilindrico sormentato da uno ad echino che ha sulla faccia superiore un tondello depressivo centrale. Sulla faccia superiore del pomello motivo a raggiatura, sull'elemento di raccordo con la spalla fascia in nero; sul labbro, onda. Sulla spalla due palmette comprese tra

RESTAURI:

ESEGUITI:

PROCEDIMENTI SEGUITI:

BIBLIOGRAFIA, INVENTARI:

A.M. CHIECO BIANCHI MARTINI, Conversano (Bari). Scavi in
Via T. Pantaleo in Notizie Scavi vol. XVII 1963-1964, p.
116-117 n.6 fig.19 n.6, p.114 fig.12 n.6

FOTOGRAFIE: SOPRINTENDENZA ARCHEOLOGICA
BARI

A.F.8. n° 23145-23146 (69) Cat. _____

DISEGNI:

ESAME DEI SITI E DEI TERRENI:

RIFERIMENTO OGGETTI DELLO STESSO COMPLESSO:

Inv. nn. 20623-20633 ; 20635-20661

COMPILATORE DELLA SCHEDA:

FLAVIA LONGO

Flavia Longo

DATA: *30/6/1982*

VISTO DEL FUNZIONARIO RESPONSABILE:



ALLEGATI: *1*

Io sottoscritto mi obbligo alla conservazione dell'oggetto descritto nel presente foglio secondo le norme della Legge 1° Giugno 1939, n. 1089 e Regolamento approvato con R. Decreto n. 363 del 30 Gennaio 1913; di conseguenza a non rimuoverlo dal posto che occupa, a non apportarvi modificazioni senza conseguire preventiva approvazione del Ministero dell'Istruzione, e a non menomarne in alcun modo il pubblico godimento.

DATA:


VISTO DEL SOPRINTENDENTE

FIRMA

OSSERVAZIONI:

RIFERIMENTO VECCHIE SCHEDE:

AGGIORNAMENTI:

RA	N. CATALOGO GENERALE	N. CATALOGO INTERNAZIONALE	 MINISTERO PER I BENI CULTURALI E AMBIENTALI DIREZ. GEN. DELLE ANTICHITA' E BELLE ARTI		
	16/00016760	ITA:	SOPRINTENDENZA ARCHEOLOGICA	63	INV. 20634
ALLEGATO N. 1 (segue descrizione)					

(5605243) Roma, 1975 - Ist. Poligr. Stato - S. (c. 200.000)

girali appena accennati, contrapposte e alternate a due teste femminili, una di profilo a sinistra con kekryphalos e orecchini con pendenti, l'altra di profilo a destra con sakkos, stephane a brevi raggi e orecchini con pendenti.

La coppa è completamente verniciata ad eccezione dell'elemento di raccordo tra piede e corpo e il fondo esterno. Secondo la Martini è abbastanza vicina per stile alla lekane inv.n.20732 della tomba n.8 datata al secondo venticinquennio del IV sec. a.C. della stessa necropoli del Villaggio del Fanciullo. Cfr. A.M. CHEICO BIANCHI MARTINI, Conversano (Bari). Scavi in Via T.Pantaleo in Notizie Scavi vol. XVII 1963-1964, p.117, p.131 n.2, p.132 fig.36 n.2.