

RA

CODICI

N. CATALOGO GENERALE	N. CATALOGO INTERNAZIONALE	MINISTERO DELLA PUBBLICA ISTRUZIONE DIREZ. GEN. DELLE ANTICHITA' E BELLE ARTI		REGIONE	N.
16/00016733	ITA:	SOPRINTENDENZA ARCHEOLOGICA DELLA PUGLIA	63	PUGLIA	7

(3604063) Roma, 1973 - Ist. Poligr. Stato - S. (c. 600.000)

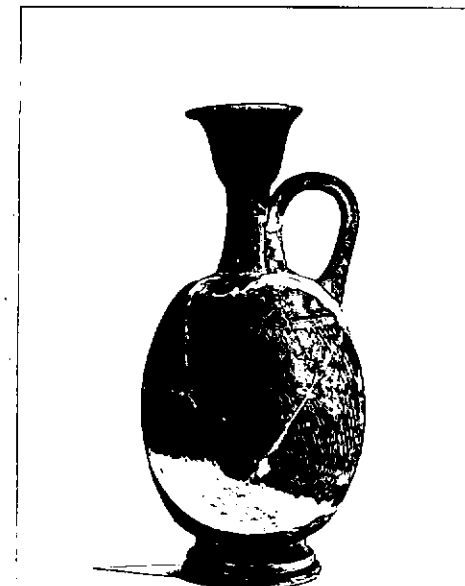
PROVINCIA E COMUNE: **BA-BARI**LUOGO DI COLLOCAZIONE: **Museo Archeologico** INV. **21417**OGGETTO: **Lekythos con decorazione a reticolo in nero su parte risparmiata.**PROVENIENZA (rif. I.G.M.): **Conversano, F 190, IV N-E**DATI DI SCAVO: **Villaggio del Fanciullo.** INV. DI SCAVO:
(o altra acquisizione) **Scavi 1958. Tomba n.1 (materiale rinvenuto sulla copertura).**DATAZIONE: **Ultimi decenni del IV sec.a.C.**ATTRIBUZIONE: **Fabbrica apula**MATERIALE E TECNICA: **Argilla chiara con ingubbiatura brunastra
Vernice nera. Modellata al tornio.**MISURE: **Alt. 16; diam. piede 4,6.**STATO DI CONSERVAZIONE: **Ricomposta da vari frammenti con parti di restauro. Vernice evanida e sorsa stata.**

CONSISTENZA ATTUALE DEL MATERIALE:

ESAME DEI REPERTI:

CONDIZIONE GIURIDICA: **Proprietà dello Stato**

NOTIFICHE:



NEG. 23242

DESCRIZIONE:

Piede tronco-conico con risega ed elemento di raccordo cilindrico, corpo ovoidale, lungo collo svasato in basso, bocchello campanulato, ansa piatta all'interno e concava all'esterno. Ansa e bocchello completamente dipinti in nero, sul collo tratti neri, sulla spalla motivo a onda in nero, su tutto il corpo tra fasce orizzontali parallele motivo a reticolo in nero.

RESTAURI:

ESEGUITI:

PROCEDIMENTI SEGUITI:

BIBLIOGRAFIA, INVENTARI:

A.M. CHIECO BIANCHI MARTINI, Conversano (Bari). Scavi in Via
T. Pantaleo in Notizie Scavi vol. XVII 1963-1964, p. 112 n. 4,
p. 111 fig. 10 n. 4.

FOTOGRAFIE: **SOPRINTENDENZA ARCHEOLOGICA**
Taranto
A.F. n° 23242 (Ba) Cat.

DISEGNI:

ESAME DEI SITI E DEI TERRENI:

RIFERIMENTO OGGETTI DELLO STESSO COMPLESSO:

Inv.nn. 21413-21416 ; 21418-21432

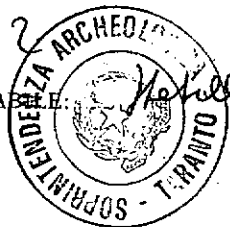
FLAVIA LONGO

flavia longo

COMPILATORE DELLA SCHEDA:

DATA: 30/6/1982

VISTO DEL FUNZIONARIO RESPONSABILE:



ALLEGATI:

OSSERVAZIONI:

RIFERIMENTO VECCHIE SCHEDE:

Io sottoscritto mi obbligo alla conservazione dell'oggetto descritto nel presente foglio secondo le norme della Legge 1° Giugno 1939, n. 1089 e Regolamento approvato con R. Decreto n. 363 del 30 Gennaio 1913; di conseguenza a non rimuoverlo dal posto che occupa, a non apportarvi modificazioni senza conseguire preventiva approvazione del Ministero dell'Istruzione, e a non menomarne in alcun modo il pubblico godimento.

DATA: _____

VISTO DEL SOPRINTENDENTE

FIRMA

AGGIORNAMENTI: