

RA

CODICI

N. CATALOGO GENERALE	N. CATALOGO INTERNAZIONALE	MINISTERO PER I BENI CULTURALI E AMBIENTALI DIREZ. GEN. DELLE ANTICHITA' E BELLE ARTI	REGIONE	N.
16/00014002	ITA:	CONSERVATORIO ARCHEOLOGICO DELLA BASILICA - S. GIOVANNI	63	FOGGIA

(5605241) Roma, 1975 - Ist. Poligr. Stato - S. (c. 1.000.000)

PROVINCIA E COMUNE: BA - BARI

LUOGO DI COLLOCAZIONE: Museo Archeologico

INV. 00034

OGGETTO: Cratere apulo a mascheroni

PROVENIENZA (rif. I.G.M.): Monte Cannace, Ciria del Colle, n. 100, III NO

DATI DI SCAVO: Tomba 3, ripristino, 1957
(o altra acquisizione)

INV. DI SCAVO: -

DATAZIONE: II metà IV sec. a. C.

ATTRIBUZIONE: Ceramica a pila a figure rosse: Medio-Tardo apulo

MATERIALE E TECNICA: Argilla rosata, sudipintura in bianco, macchie di
ossatura; ingubbiatura rosata; vernice nera-lucida.

MISURE: h. all'ansa 67; h. al labbro 55,2; ø bocca 32,6; ø piede 16,8

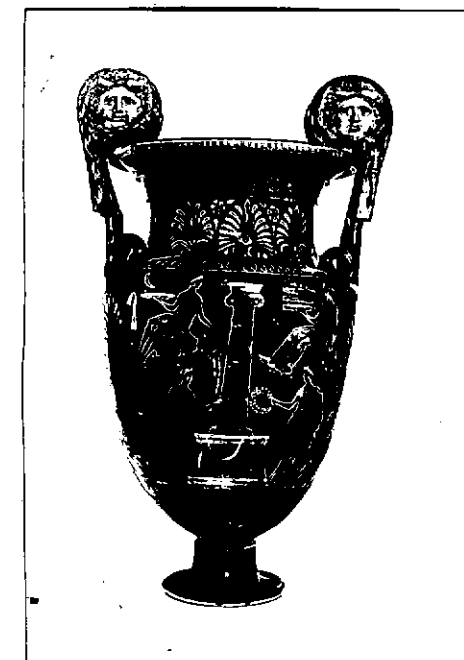
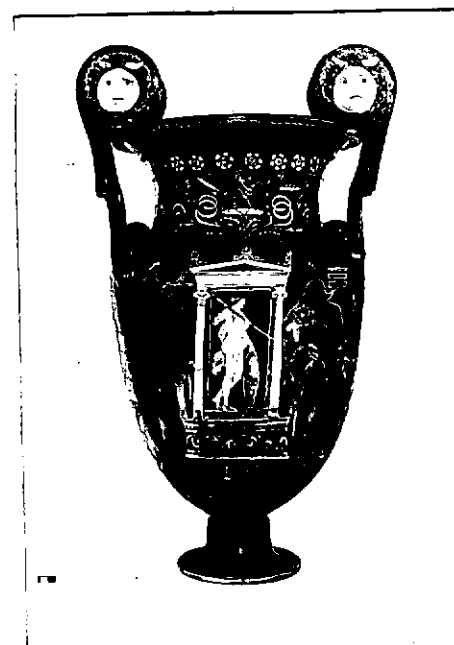
STATO DI CONSERVAZIONE: Restaurato da vari pezzi, 00

CONSISTENZA ATTUALE DEL MATERIALE:

ESAME DEI REPERTI:

CONDIZIONE GIURIDICA: Proprietà dello Stato

NOTIFICHE:



DESCRIZIONE:

Pièce di stoffa crapanulato con scannatura presso il taglio e con risega; corpo ovoidale con breve spalla convessa, collo concavo con leggera risega, labbro svasato con orlo appiattito, leggermente revoluto e scanalato al taglio; ansa costituita da un bastoncino arcuato sulla spalla, sormontato da una lamina costolata ai margini esterni e avvolta al di sopra del labbro in una voluta chiusa da due mascheroni; ai lati degli attacchi inf. teste di cigno. Mascheroni: testa di satiro di prospetto, con schizzo preparatorio inciso, sopradipinta in bianco con particolari in giallo ocra, in A. Decorazione accessoria in nero: sul labbro linea, kyma ionico-puntinato ed onle; sulla spalla doppi bastoncelli in A e B, ed in D di sotto, solo in A kyma ionico puntinato; al limite inf. della parte decorata, serie di motivi meandro-spiralici interrotta da riquadri con croce e punti. Decorazione accessoria risparmiata e sopradipinta: sui fianchi, palmette sovrapposte con ai lati: in basso girali fogliati e camp-

RESTAURI:

ESEGUITI:

PROCEDIMENTI SEGUITI:

BIBLIOGRAFIA, INVENTARI: Bianca M. Scarfi, Gioia del Colle - Scavi nella zona di Monte Sannace - in M.A.L., vol. XLV, 1960, p. 188 e ss., fig. 37-38 39-40; tav. 1, fig. 5.

SOPRINTENDENZA ARCHEOLOGICA
TARANTO

FOTOGRAFIE:

A.F.S. n° 4516-17 cat. BARI

DISEGNI:

ESAME DEI SITI E DEI TERRENI:

RIFERIMENTO OGGETTI DELLO STESSO COMPLESSO:

Tomba 3: dal 20046 al 20053

Ripostiglio: dal 20054 al 20090.

COMPILATORE DELLA SCHEDA:

PACILIO GIOVANNA

DATA: 30/8/81

VISTO DEL FUNZIONARIO RESPONSABILE:



ALLEGATI: uno

Io sottoscritto mi obbligo alla conservazione dell'oggetto descritto nel presente foglio secondo le norme della Legge 1° Giugno 1939, n. 1089 e Regolamento approvato con R. Decreto n. 363 del 30 Gennaio 1913; di conseguenza a non rimuoverlo dal posto che occupa, a non apportarvi modificazioni senza conseguire preventiva approvazione del Ministero dell'Istruzione, e a non menomarne in alcun modo il pubblico godimento.

DATA:


VISTO DEL SOPRINTENDENTE

FIRMA

AGGIORNAMENTI:

OSSERVAZIONI:

RIFERIMENTO VECCHIE SCHEDE:

RA	N. CATALOGO GENERALE	N. CATALOGO INTERNAZIONALE	 MINISTERO PER I BENI CULTURALI E AMBIENTALI DIREZ. GEN. DELLE ANTICHITA' E BELLE ARTI	
	16/00014002	ITA:	SOPRINTENDENZA ARCHEOLOGICA DELLA PUGLIA TARANTO	INV. 20054
	ALLEGATO N. 1			

(5605243) Roma, 1975 - Ist. Poligr. Stato - S. (c. 200.000)

nulati; in alto due palmette inquadrato in una linea chiusa. Su un solo lato, due rosette in alto ai lati di quella centrale. Sul collo, in A, rosette alternate a gruppi accoppiati di tre puntini gialli; in B rosette più stilizzate e tre palmette unite da girali con due rosette e foglie ai lati di quella centrale. Lato A: sul collo; testa femminile di profilo a sinistra, con kekryphalos, corge da un fiore che ha la corolla divisa in petali, ed è inquadrato da due gruppi simmetrici di girali e viticci, con inseriti piccoli fiori campanulati, rosette e due altri di quelli del tipo maggiore. Sopradipinto in bianco e giallo il tutto. Sul ventre figura maschile entro naiskos con ai lati coppie di figure sovrapposte. L'edicola presenta, su un alto basamento decorato da girali e serie di punti in giallo, due colonne con capitelli ionici sormontati da dadi, chiusa da un'architrave sagomata e da un frontone con acroteri a palmetta. All'interno il giovane stante sulla gamba destra, mentre quella sinistra è flessa, regge nella mano destra il giavellotto e nella sinistra lo scudo. Dietro le spalle, avvolto intorno al braccio sinistro ed alla spalla destra, un mantello svolazzante. Ai lati, in basso a sinistra, una donna volta a sinistra, stante, col gomito sinistro poggiato su una colonna spezzata e nella mano corrispondente ha una tenia con nastri, nella destra, sollevata, ha una corona di fiori; indossa il chitone, kekryphalos sul capo, stephane raggiata, orecchini, collana ed armille ai polsi. Sovrapposta ad essa, figura di giovane, volto a sinistra, ignudo tranne che per il mantello su di cui è seduto. Nella mano destra ha due rami fioriti, nella sinistra, tesa in avanti, una patera con offerte. In basso, a destra dell'edicola, giovane ignudo tranne che per il mantello avvolto intorno al braccio sinistro nella cui mano ha un bastone. Nella destra sollevata ha due rami d'ulivo; tra i capelli un nastro. Sovrapposta ad esso, una figura femminile seduta con il capo volto all'indietro, indossa l'himathion e sul capo kekryphalos; ha stephane raggiata, orecchini, collana ed armille. Nella mano destra ha un grappolo d'uva con viticci e fiore, nella sinistra solleva un'alta cista. Lato B: al centro colonna rastremata su alto basamento ornato da una tenia. Alla sinistra in basso, figura femminile in corsa verso sinistra che indossa peplo e sul capo kekryphalos con nastri, porta stephane, orecchini, collana ed armille; nella destra tesa all'indietro ha una corona di fiori. Al di sopra, giovane ignudo seduto sul mantello col capo volto all'indietro; nella destra ha una patera con offerte, nella sinistra una corona fiorita. Alla destra della colonna, in basso, figura di giovane che si appoggia ad un bastone che regge nella mano sinistra, intorno al cui braccio è avvolto il mantello; nella destra, tesa in avanti, ha una corona fiorita. Sovrapposta, una figura femminile seduta che indossa un peplo; sul capo ha kekryphalos; porta stephane, orecchini, collana ed armille; ha un nastro in vita. Nella sinistra ha una corona fiorita, nella mano destra, tesa in avanti, regge una cista con offerte. Risparmiato l'interno del piede e del vaso. Piede, collo e parte inferiore del corpo verniciati in nero.