

RA

CODICI

N. CATALOGO GENERALE	N. CATALOGO INTERNAZIONALE	MINISTERO PER I BENI CULTURALI E AMBIENTALI DIREZ. GEN. DELLE ANTICHITA' E BELLE ARTI	REGIONE	N.
16/00013956	ITA:	SOPRINTENDENZA ARCHEOLOGICA DELLA PUGLIA + TARANTO	63	PUGLIA

(5605241) Roma, 1975 - Ist. Poligr. Stato - S. (c. 1.000.000)

PROVINCIA E COMUNE: BA - BARI

LUOGO DI COLLOCAZIONE: Museo Archeologico

INV. 20008

OGGETTO: *Bombylios* apulo a figure rosse/raff. : Eros androgino

PROVENIENZA (rif. I.G.M.): Monte Sannace, Gioia del Colle, f. 190, III NO

DATI DI SCAVO: Tomba 2, sarcofago, 1957
(o altra acquisizione)

INV. DI SCAVO: -

DATAZIONE: II metà IV sec. a. C.

ATTRIBUZIONE: Ceramica apula a figure rosse : tardo apulo

MATERIALE E TECNICA: Argilla rosata, vernice nera lucente, ingubbiatura camoscio, sopraddipintura in bianco-giallo

MISURE: h. 17; ϕ max. 10,3; ϕ piede 7,7

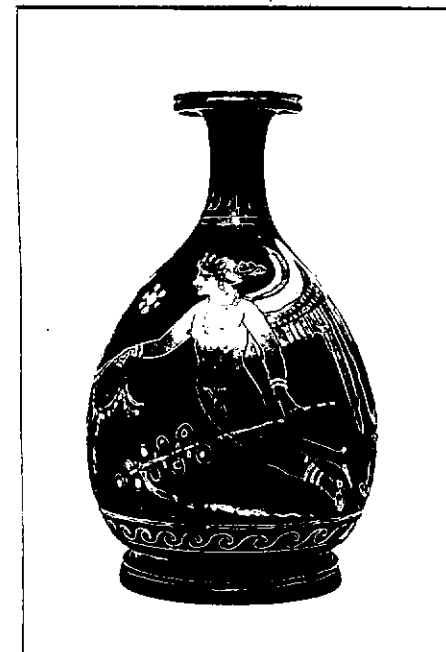
STATO DI CONSERVAZIONE: Piede sbrecciato

CONSISTENZA ATTUALE DEL MATERIALE: -

ESAME DEI REPERTI: -

CONDIZIONE GIURIDICA: Proprietà dello Stato

NOTIFICHE: -



NEG. 17347-43

DESCRIZIONE: Piede discoidale con risega, corpo panciuto, collo cilindrico, orlo con risega. Sul corpo: lato A: Eros androgino in volo verso sinistra. Sui capelli: kekrypholos e diadema; orecchini, collana, armille ai polsi ed alla caviglia sinistra, il tutto sopraddipinto in giallo, ai piedi calzari. Il braccio destro teso in avanti regge una corona da cui pende una benda; il braccio sinistro, un po' discosto dal corpo, regge un ramo fiorito ornato da una benda. Nel campo vi è un fiore a sei petali, una benda ed un rametto con tre foglie. Lato B: una palmetta contornata da girali fogliati e campanulati. Sulla palmetta e sulle girali ritocchi bianco-gialli. Al di sotto della decorazione vi è un motivo ornamentale ad onde destrorse. Sul collo false bacellature limitate sotto da una linea e sopra da una fascia nera. Risparmiata la gola d'attacco del corpo col piede.

RESTAURI:

ESEGUITI:

PROCEDIMENTI SEGUITI:

BIBLIOGRAFIA, INVENTARI: Bianca M. Scarfi, Gioia del Colle - Scavi nella zona
di Monte Sannace - in M.A.L., vol. XLV, 1960, p. 156, fig. 8.

FOTOGRAFIE: SOPRINTENDENZA ARCHEOLOGICA
TARANTO

A.F.S. n° 17347-48 cat. Bai

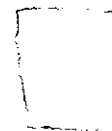
DISEGNI:

ESAME DEI SITI E DEI TERRENI:

RIFERIMENTO OGGETTI DELLO STESSO COMPLESSO:

Sarcofago: dal 20001 al 20017

Ripostiglio: dal 20018 al 20045.



COMPILATORE DELLA SCHEDA:

DATA: 30/9/1981 PACILIO GIOVANNA

VISTO DEL FUNZIONARIO RESPONSABILE: *Don*



ALLEGATI:

OSSERVAZIONI:

RIFERIMENTO VECCHIE SCHEDE:

Io sottoscritto mi obbligo alla conservazione dell'oggetto descritto nel presente foglio secondo le norme della Legge 1° Giugno 1939, n. 1089 e Regolamento approvato con R. Decreto n. 363 del 30 Gennaio 1913; di conseguenza a non rimuoverlo dal posto che occupa, a non apportarvi modificazioni senza conseguire preventiva approvazione del Ministero dell'Istruzione, e a non menomarne in alcun modo il pubblico godimento.

DATA:

VISTO DEL SOPRINTENDENTE

FIRMA

AGGIORNAMENTI: