

RA

CODICI

N. CATALOGO GENERALE

N. CATALOGO INTERNAZIONALE

MINISTERO PER I BENI CULTURALI E AMBIENTALI
DIREZ. GEN. DELLE ANTICHITA' E BELLE ARTI

REGIONE

N.

16/00012983

ITA:

SOPRINTENDENZA ARCHEOLOGICA DELLA PUGLIA

63

PUGLIA

(5605241) Roma, 1975 - Ist. Poligr. Stato - S. (c. 1.000.000)

PROVINCIA E COMUNE:

BA-BARI

LUOGO DI COLLOCAZIONE: Museo Archeologico

INV. 23334

OGGETTO:

Coppetta a vernice nera dal profilo concavo-con
vesso.

PROVENIENZA (rif. I.G.M.):

Monta Sannace, Gioia del Colle, F.190

III N=O

DATI DI SCAVO:
(o altra acquisizione)

Tomba I 2/XII/1976

INV. DI SCAVO: n. 12

DATAZIONE:

Seconda metà del IV sec. a. C.

ATTRIBUZIONE:

Fabbrica apula

MATERIALE E TECNICA:

Argilla beige. Vernice nera lucente con
riflessi metallici.

MISURE:

Alt. 4; diam. dell'orlo 6; diam. del piede 3,3

STATO DI CONSERVAZIONE:

Incrostazioni e scheggiature.

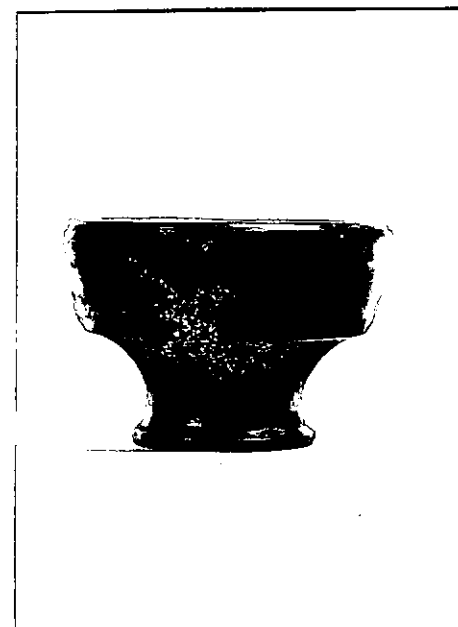
CONSISTENZA ATTUALE DEL MATERIALE:

ESAME DEI REPERTI:

CONDIZIONE GIURIDICA:

Proprietà dello Stato

NOTIFICHE:



NEG. 22057

DESCRIZIONE:

Sottile piede a disco, parte inferiore del corpo
corpo dal profilo concavo, grosso bordo a cercine,
interno fortemente concavo. Completamente verniciato
in nero.

RESTAURI:

ESEGUITI:

PROCEDIMENTI SEGUITI:

BIBLIOGRAFIA, INVENTARI:

FOTOGRAFIE: **SOPRINTENDENZA ARCHEOLOGICA**
TARANTO
P.F.S. n° 22057 ~~di~~ Boni

DISEGNI:

ESAME DEI SITI E DEI TERRENI:

RIFERIMENTO OGGETTI DELLO STESSO COMPLESSO:

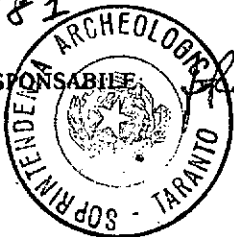
Inv. 23324-23333 ; 23335-23344

COMPILATORE DELLA SCHEDA: FLAVIA LONGO

Flavia Longo

DATA: 30/11/1981

VISTO DEL FUNZIONARIO RESPONSABILE



ALLEGATI:

OSSERVAZIONI:

RIFERIMENTO VECCHIE SCHEDE:

Io sottoscritto mi obbligo alla conservazione dell'oggetto descritto nel presente foglio secondo le norme della Legge 1° Giugno 1939, n. 1089 e Regolamento approvato con R. Decreto n. 363 del 30 Gennaio 1913; di conseguenza a non rimuoverlo dal posto che occupa, a non apportarvi modificazioni senza conseguire preventiva approvazione del Ministero dell'Istruzione, e a non menomarne in alcun modo il pubblico godimento.

DATA:

VISTO DEL SOPRINTENDENTE

FIRMA

AGGIORNAMENTI: