



CODICI

16/00009486

ITA:

SOPRINTENDENZA ARCHEOLOGICA DELLA PUGLIA

63

PUGLIA

{5605241} Roma, 1975 - Ist. Poligr. Stato - S. (c. 1.000.000)

PROVINCIA E COMUNE: **TA-TARANTO**LUOGO DI COLLOCAZIONE: **Museo Nazionale**INV. **204492**OGGETTO: **Oscillum raff.: due teste giovanili affrontate**PROVENIENZA (rif. I.G.M.): **-**DATI DI SCAVO:  
(o altra acquisizione)

INV. DI SCAVO:

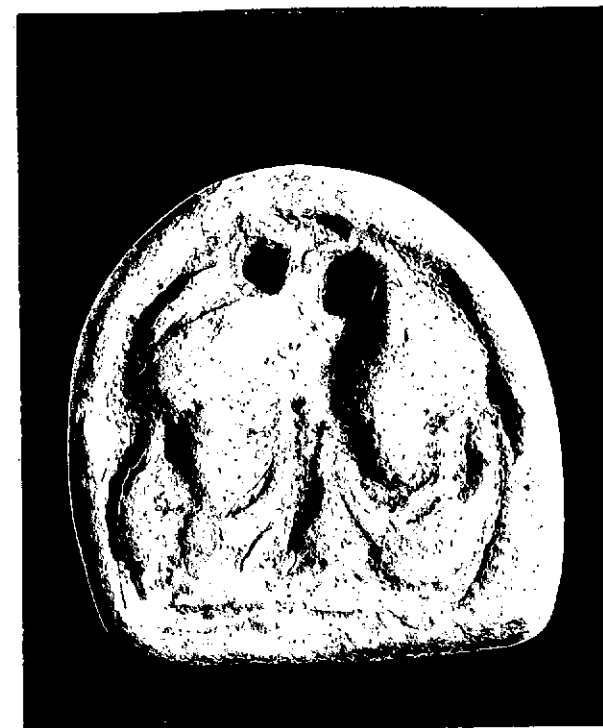
DATAZIONE: **IV-III sec. a.C.**ATTRIBUZIONE: **Fabbrica tarantina**MATERIALE E TECNICA: **Argilla giallo-rosata, micacea, poco depurata; raffigurazione a rilievo da matrice.**MISURE: **Alt. 6,3; largh. 6,1; spessore max. 2.**STATO DI CONSERVAZIONE: **Lievi scheggiature ed incrostazioni; raffigurazione alquanto consunta.**

CONSISTENZA ATTUALE DEL MATERIALE:

ESAME DEI REPERTI:

CONDIZIONE GIURIDICA: **Proprietà dello Stato**

NOTIFICHE:

NEG. **7542 X**

DESCRIZIONE: Forma a ferro di cavallo con due fori di sospensione nella parte superiore. Su una faccia, dal bordo rilevato, sono raffigurate due teste giovanili di profilo, affrontate: quella di sinistra, che sembra femminile, porta un diadema, mentre quella di destra, probabilmente maschile, ha un copricapo apicato nella parte anteriore; entrambe hanno l'himation drappeggiato intorno al collo.

Corrisponde al tipo II B3, 101 (tipo figurato a anepigrafe di forma a ferro di cavallo) della classificazione del Wuilleumier (P. WUILLEUMIER, Les disques de Tarente, in "Rev. Arch.", 1932, I, pag. 46). Il Viola identifica le due figure con Venere e Marte (L. VIOLA, in "Not. Scavi", 1881, pag. 433), mentre il Lo Porto le considera entrambe femminili (F.G. LO PORTO, in "Not. Scavi", 1966, pag. 153, tav. V:1).

RESTAURI:

ESEGUITI:

PROCEDIMENTI SEGUITI:

BIBLIOGRAFIA, INVENTARI:

SOPRINTENDENZA ARCHEOLOGICA

FOTOGRAFIE:

TARANTO

A.F.S. n° 4562 Cat. X

DISEGNI:

ESAME DEI SITI E DEI TERRENI:

RIFERIMENTO OGGETTI DELLO STESSO COMPLESSO:

COMPILATORE DELLA SCHEDA: **Teresa Schojer** *Teresa Schojer*

DATA: **21/11/1978**

VISTO DEL FUNZIONARIO RESPONSABILE



ALLEGATI:

OSSERVAZIONI:

RIFERIMENTO VECCHIE SCHEDE:

Io sottoscritto mi obbligo alla conservazione dell'oggetto descritto nel presente foglio secondo le norme della Legge 1° Giugno 1939, n. 1089 e Regolamento approvato con R. Decreto n. 363 del 30 Gennaio 1913; di conseguenza a non rimuoverlo dal posto che occupa, a non apportarvi modificazioni senza conseguire preventiva approvazione del Ministero dell'Istruzione, e a non menomarne in alcun modo il pubblico godimento.

DATA: .....

VISTO DEL SOPRINTENDENTE

FIRMA

AGGIORNAMENTI: