



CODICI

16/00009480

ITA:

SOPRINTENDENZA ARCHEOLOGICA DELLA PUGLIA

63

PUGLIA

-

(5605241) Roma, 1975 - Ist. Poligr. Stato - S. (c. 1.000.000)

PROVINCIA E COMUNE: TA-TARANTO

LUOGO DI COLLOCAZIONE: Museo Nazionale

INV. 204486

OGGETTO: Oscillum raff.: due teste giovanili affrontate

PROVENIENZA (rif. I.G.M.): -

DATI DI SCAVO:
(o altra acquisizione)

INV. DI SCAVO:

DATAZIONE: IV-III sec.a.C.

ATTRIBUZIONE: Fabbrica tarantina

MATERIALE E TECNICA: Argilla giallo-verdognola, micacea, poco depurata; colore rosa chiaro; raffigurazione a rilievo da matrice.

MISURE: Alt. 7,6; largh. 7,6; spessore max. 1,7.

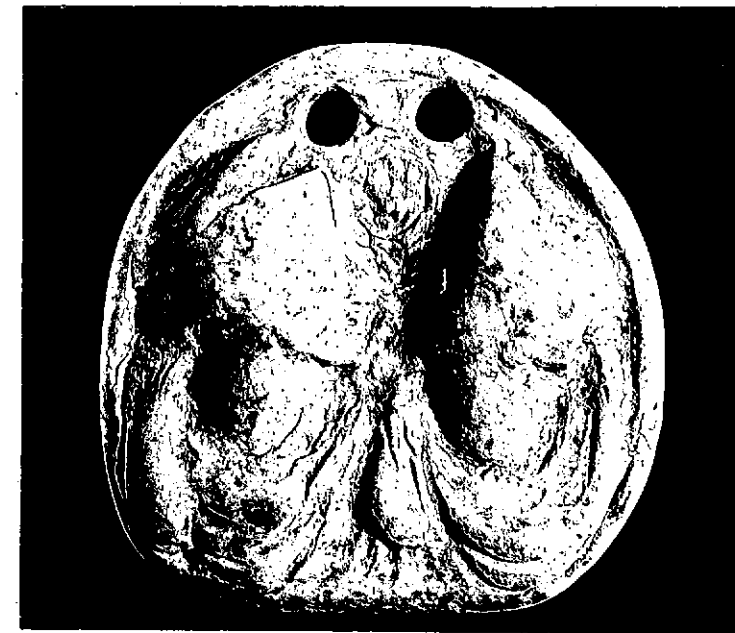
STATO DI CONSERVAZIONE: Lievi scheggiature; tracce di colore sulla faccia figurata; raffigurazione leggermente consunta.

CONSISTENZA ATTUALE DEL MATERIALE:

ESAME DEI REPERTI:

CONDIZIONE GIURIDICA: Proprietà dello Stato

NOTIFICHE:



DESCRIZIONE: ^{NEG. 7536 X} Forma a ferro di cavallo con due fori di sospensione nella parte superiore. Su una faccia, dal bordo rilevato, sono raffigurate due teste giovanili di profilo, affrontate: quella di sinistra, che sembra femminile, porta un diadema, mentre quella di destra, probabilmente maschile, ha un copricapo apicato nella parte anteriore; entrambe hanno l'himation drappeggiato intorno al collo. In alto, fra le due teste, una rosetta entro un bordo circolare.

Corrisponde al tipo II B₈, 101 (tipo figurato anepigrafe di forma a ferro di cavallo) della classificazione del Willeumier (P. WILLEUMIER, Les disques de Tarente, in "Rev. Arch.", 1932, I, pag. 46). Il Viola identifica le due figure con Venere e Marte (L. VIOLA, in "Not. Scavi", 1881, pag. 433) mentre il Lo Porto le considera entrambe femminili (F.G. LO PORTO, in "Not. Scavi", 1966, pag. 153, tav. V:1).

RESTAURI:

ESEGUITI:

PROCEDIMENTI SEGUITI:

BIBLIOGRAFIA, INVENTARI:

SOPRINTENDENZA ARCHEOLOGICA

FOTOGRAFIE:

TARANTO

A.F.S. n° 4536 Cat. X

DISEGNI:

ESAME DEI SITI E DEI TERRENI:

RIFERIMENTO OGGETTI DELLO STESSO COMPLESSO:

COMPILATORE DELLA SCHEDA: **Teresa Schojer** *Teresa Schojer*

DATA: **21/11/1978**

VISTO DEL FUNZIONARIO RESPONSABILE:



ALLEGATI:

OSSERVAZIONI:

RIFERIMENTO VECCHIE SCHEDE:

Io sottoscritto mi obbligo alla conservazione dell'oggetto descritto nel presente foglio secondo le norme della Legge 1° Giugno 1939, n. 1089 e Regolamento approvato con R. Decreto n. 363 del 30 Gennaio 1913; di conseguenza a non rimuoverlo dal posto che occupa, a non apportarvi modificazioni senza conseguire preventiva approvazione del Ministero dell'Istruzione, e a non menomarne in alcun modo il pubblico godimento.

DATA:

VISTO DEL SOPRINTENDENTE

FIRMA

AGGIORNAMENTI: