



CODICI

16/00009343

ITA:

SOPRINTENDENZA ARCHEOLOGICA DELLA PUGLIA

63

PUGLIA

-

(5605241) Roma, 1975 - Ist. Poligr. Stato - S. (c. 1.000.000)

PROVINCIA E COMUNE: **TA-TARANTO**LUOGO DI COLLOCAZIONE: **Museo Nazionale**INV. **204349**OGGETTO: **Oscillum raff.: gorgoneion**

PROVENIENZA (rif. I.G.M.): -

DATI DI SCAVO: -
(o altra acquisizione)

INV. DI SCAVO:

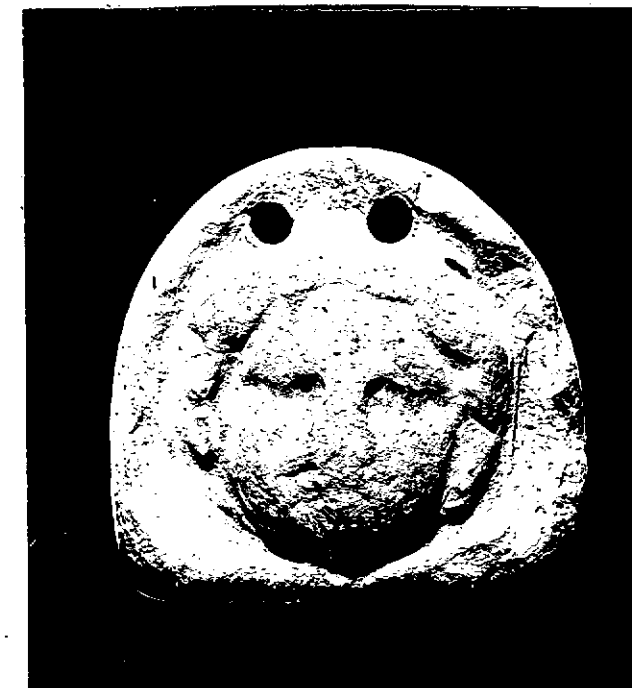
DATAZIONE: **IV-III sec. a.C.**ATTRIBUZIONE: **Fabbrica tarantina**MATERIALE E TECNICA: **Argilla rosata, micacea, poco depurata;
raffigurazione a rilievo da matrice stanca.**MISURE: **Alt. 5,5; largh. 5,4; spessore max. 2,2.**STATO DI CONSERVAZIONE: **Numerose scheggiature, di cui alcune
interessano parte della raffigurazione, che si presen-
ta anche alquanto consunta.**

CONSISTENZA ATTUALE DEL MATERIALE: -

ESAME DEI REPERTI: -

CONDIZIONE GIURIDICA: **Proprietà dello Stato**

NOTIFICHE: -

NEG. **7398 X**DESCRIZIONE: **Forma a ferro di cavallo con due fori di
sospensione nella parte superiore. Su una faccia,
dal bordo rilevato, è raffigurata una testa di
gorgone di prospetto, con volto rotondo, palpe-
bre spesse, naso largo, capelli bipartiti sulla
fronte e acconciati in ciocche rigonfie e due
serpentelli annodati sotto il mento.**

Per il tipo cfr. P. WUILLEUMIER, Les disques de
Tarente, in "Rev. Arch.", 1932, I, pag. 44, n.
88; F.G. LO PORTO, Ricerche archeologiche in He-
raclea di Lucania, in "Boll. d'Arte", 1961, pag.
139, fig. 19a.

La raffigurazione però potrebbe anche essere in-
terpretata come un'Amazzone e quindi l'elemento
visibile sotto il mento sarebbe il nodo del ber-

RESTAURI:

ESEGUITI:

PROCEDIMENTI SEGUITI:

BIBLIOGRAFIA, INVENTARI:

SOPRINTENDENZA ARCHEOLOGICA
FOTOGRAFIE: TARANTO

A.F.S. n° 4398 Cat. X

DISEGNI:

ESAME DEI SITI E DEI TERRENI:

RIFERIMENTO OGGETTI DELLO STESSO COMPLESSO:

COMPILATORE DELLA SCHEDA: Grazia Angela Maruggi

DATA: 20/10/1978 *Grazia Angela Maruggi*

VISTO DEL FUNZIONARIO RESPONSABILE



Adell'g

ALLEGATI: uno

OSSERVAZIONI:

RIFERIMENTO VECCHIE SCHEDE:


Io sottoscritto mi obbligo alla conservazione dell'oggetto descritto nel presente foglio secondo le norme della Legge 1° Giugno 1939, n. 1089 e Regolamento approvato con R. Decreto n. 363 del 30 Gennaio 1913; di conseguenza a non rimuoverlo dal posto che occupa, a non apportarvi modificazioni senza conseguire preventiva approvazione del Ministero dell'Istruzione, e a non menomarne in alcun modo il pubblico godimento.

DATA:

VISTO DEL SOPRINTENDENTE

FIRMA

AGGIORNAMENTI:

RA	N. CATALOGO GENERALE	N. CATALOGO INTERNAZIONALE	 MINISTERO PER I BENI CULTURALI E AMBIENTALI DIREZ. GEN. DELLE ANTICHITA' E BELLE ARTI		
	16/00009343	ITA:	SOPRINTENDENZA ARCHEOLOGICA PUGLIA	63	INV. 204349
	ALLEGATO N. <u>1</u>				

(5605243) Roma, 1975 - Ist. Poligr. Stato - S. (c. 200.000)

retto frigio, come risulta dal confronto con un'antefissa tarantina del periodo ellenistico (C. LAVIOSA, Le antefisse fittili di Taranto, in "Arch. Class.", VI, 1954, pag. 242, tav. LXXV, 4).