



16/00009688

ITA:

SOPRINTENDENZA ARCHEOLOGICA DELLA PUGLIA

63

PUGLIA

(5605241) Roma, 1975 - Ist. Poligr. Stato - S. (c. 1.000.000)

PROVINCIA E COMUNE: TA - TARANTO

LUOGO DI COLLOCAZIONE: Museo Nazionale

INV. 204695

OGGETTO: Peso da telaio

PROVENIENZA (rif. I.G.M.): -

DATI DI SCAVO: -
(o altra acquisizione)

INV. DI SCAVO:

DATAZIONE: IV - III sec. a. C.

ATTRIBUZIONE: Probabile fabbrica tarantina

MATERIALE E TECNICA: Argilla color sabbia, micacea, poco depu-
rata; colore paonazzo; bollo impresso.

MISURE: Alt. 12; base 6,5 x 5.

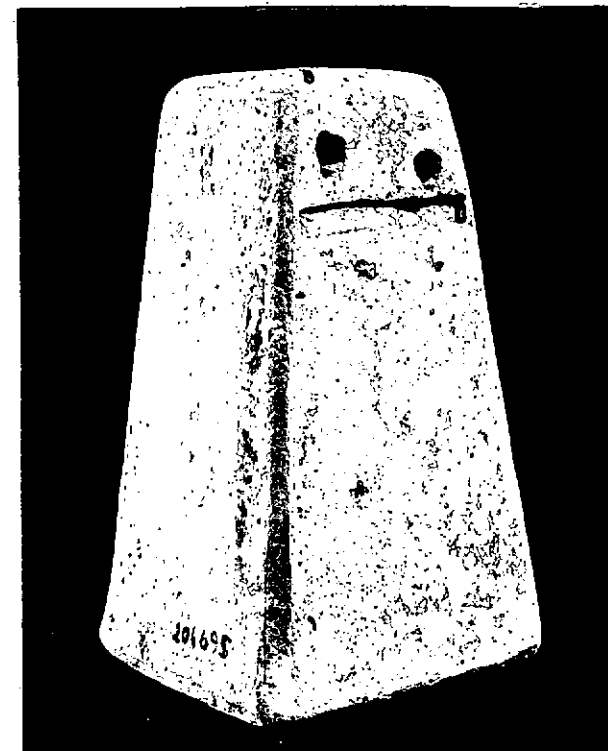
STATO DI CONSERVAZIONE: Scheggiato in vari punti; tracce di
colore sulla faccia con bollo; iscrizione completa-
mente consunta.

CONSISTENZA ATTUALE DEL MATERIALE: -

ESAME DEI REPERTI: -

CONDIZIONE GIURIDICA: Proprietà dello Stato

NOTIFICHE: -



NEG. 7757 X

DESCRIZIONE: Forma a tronco di piramide a base quadrango-
lare, con due fori di sospensione nella parte superio-
re e gli spigoli smussati.
Su una faccia, al di sotto dei fori, entro un bollo
rettangolare, l'iscrizione su una linea:

ΛΙΠΟΛΑΜΕΝΟΝ

L'uso di contrassegnare i pesi da telaio con lettere
o con impressioni di vario tipo comincia nella secon-
da metà del V sec.a.C. (M. BORDA, Ceramiche e terracotte
greche, magno-greche e italiane del Museo Civico di
Treviso, Treviso, 1976, pag. 185; AUTORI VARI, Himera,
II, Roma, 1976, pag. 213) e continua nel IV-III sec.a.C.
(B.M. SCARFI, in "Not. Scavi", 1962, pagg. 160-162, figg.
152-153; P. ZANCANI MONTUORO, in "Atti e Memorie Soci-
tà Magna Grecia", N.S. VI-VII, 1965-66, pagg. 73-82,
tavv. XVI-XVII, a-c).

RESTAURI:

ESEGUITI:

PROCEDIMENTI SEGUITI:

BIBLIOGRAFIA, INVENTARI:

SOPRINTENDENZA ARCHEOLOGICA

FOTOGRAFIE:

TARANTO

A.F.S. n°

4454 Cat. X

DISEGNI:

ESAME DEI SITI E DEI TERRENI:

RIFERIMENTO OGGETTI DELLO STESSO COMPLESSO:

COMPILATORE DELLA SCHEDA: **Teresa Schojer**

Teresa Schojer

DATA: **21/11/1978**

VISTO DEL FUNZIONARIO RESPONSABILE:

Abell



ALLEGATI:

OSSERVAZIONI:

RIFERIMENTO VECCHIE SCHEDE:

Io sottoscritto mi obbligo alla conservazione dell'oggetto descritto nel presente foglio secondo le norme della Legge 1° Giugno 1939, n. 1089 e Regolamento approvato con R. Decreto n. 363 del 30 Gennaio 1913; di conseguenza a non rimuoverlo dal posto che occupa, a non apportarvi modificazioni senza conseguire preventiva approvazione del Ministero dell'Istruzione, e a non menomarne in alcun modo il pubblico godimento.

DATA:

VISTO DEL SOPRINTENDENTE

FIRMA

AGGIORNAMENTI: