



CODICI

16/00015471

ITA:

SOPRINTENDENZA ARCHEOLOGICA DELLA PUGLIA

63

PUGLIA

-

(5605241) Roma, 1975 - Ist. Poligr. Stato - S. (c. 1.000.000)

PROVINCIA E COMUNE: **TA-TARANTO**LUOGO DI COLLOCAZIONE: **Museo Nazionale**INV. **15254**OGGETTO: **Lucerna monolicne acroma.**PROVENIENZA (rif. I.G.M.): **Taranto (F.202 II NO).**DATI DI SCAVO: **Contrade Montedoro-S.Lucia** INV. DI SCAVO:
(o altra acquisizione)DATAZIONE: **II sec.d.C. (?)**

ATTRIBUZIONE: -

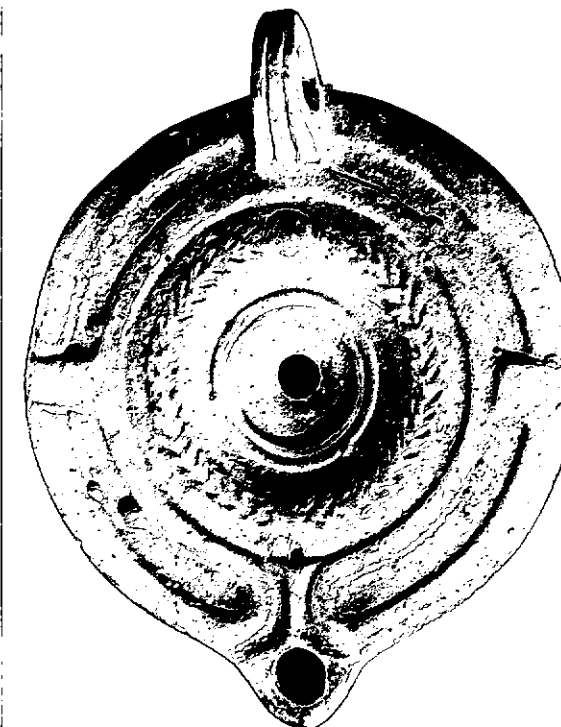
MATERIALE E TECNICA: **Argilla rosata, micacea, depurata; decorazio
ne a stampo.**MISURE: **Lung. 10,6; Alt. 2,8; Diam. 8,7; Alt. ansa 4,3.**STATO DI CONSERVAZIONE: **Leggere tracce di bruciatura sul bec-
cuccio.**

CONSISTENZA ATTUALE DEL MATERIALE: -

ESAME DEI REPERTI: -

CONDIZIONE GIURIDICA: **Proprietà dello Stato.**

NOTIFICHE: -



NEG. 47815 E

DESCRIZIONE: Corpo tondeggiante, schiacciato con disco con
cavo; piccolo foro di riempimento delimitato da due anelli;
foro di aereazione, posto tra il disco ed il beccuccio, in
asse con i fori per lo stoppino e di riempimento; beccuccio
arrotondato; spalla interrotta, al centro, su ogni lato, da
una piastrina liscia; piccola ansa verticale; forata con due
scanalature sulla sua superficie e due cerchietti incisi, per
lato, nella parte posteriore; piede delimitato da una scanalatura.
Sul disco un motivo vegetale, stilizzato, disposto a corona e
chiuso, in corrispondenza dell'ansa, da un punto in rilievo.

RESTAURI:

ESEGUITI:

PROCEDIMENTI SEGUITI:

BIBLIOGRAFIA, INVENTARI:

2727 original

FOTOGRAFIE: SOPRINTENDENZA ARCHEOLOGICA
TARANTO

A.F.S. n° 47815 Cat. E

DISEGNI:

ESAME DEI SITI E DEI TERRENI:

RIFERIMENTO OGGETTI DELLO STESSO COMPLESSO:

COMPILATORE DELLA SCHEDA:

Maglie Francesca Paola Francesca Paola Maglie

DATA: **Maggio 1979**

VISTO DEL FUNZIONARIO RESPONSABILE:



Dot. ssa Antonietta DELL'AGLIO

Dell' Aglio

ALLEGATI:

OSSERVAZIONI:

RIFERIMENTO VECCHIE SCHEDE:

Io sottoscritto mi obbligo alla conservazione dell'oggetto descritto nel presente foglio secondo le norme della Legge 1° Giugno 1939, n. 1089 e Regolamento approvato con R. Decreto n. 363 del 30 Gennaio 1913; di conseguenza a non rimuoverlo dal posto che occupa, a non apportarvi modificazioni senza conseguire preventiva approvazione del Ministero dell'Istruzione, e a non menomarne in alcun modo il pubblico godimento.

DATA:

VISTO DEL SOPRINTENDENTE

FIRMA

AGGIORNAMENTI: