



CODICI

16/00015469

ITA:

SOPRINTENDENZA ARCHEOLOGICA DELLA PUGLIA

63

PUGLIA

-

(5605241) Roma, 1975 - Ist. Poligr. Stato - S. (c. 1.000.000)

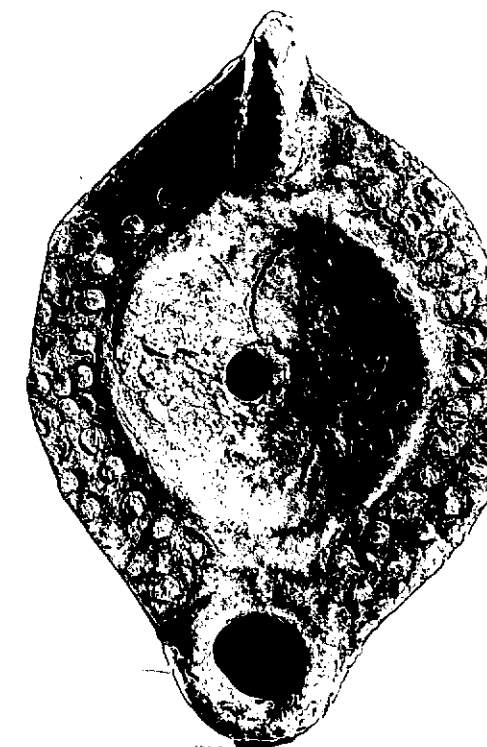
PROVINCIA E COMUNE: **TA-TARANTO**LUOGO DI COLLOCAZIONE: **Museo Nazionale**INV. **15252**OGGETTO: **Lucerna monolithe acroma.**PROVENIENZA (rif. I.G.M.): **Taranto (F.202 II NO).**DATI DI SCAVO: **Contrade Montedoro-S.Lucia** INV. DI SCAVO:
(o altra acquisizione)DATAZIONE: **Seconda metà del I - inizio del III sec.d.C.**ATTRIBUZIONE: **Fabbrica locale (?).**MATERIALE E TECNICA: **Argilla giallognola, micacea, depurata; decorazione a stampo.**MISURE: **Lung.8,2;Alt.2,6;Diam.5,5;Alt.ansa 3,7.**STATO DI CONSERVAZIONE: **Leggermente scheggiata in alcuni punti.**

CONSISTENZA ATTUALE DEL MATERIALE: *

ESAME DEI REPERTI: *

CONDIZIONE GIURIDICA: **Proprietà dello Stato.**

NOTIFICHE: *



22555

NEG. 22555 E

DESCRIZIONE: **Corpo tondeggianti, schiacciato con disco con cavo delimitato da un anello; beccuccio tondeggianti; ansa puntuta con piccolo foro. Sulla spalla due file di bugnette, per lato, che si interrompono in corrispondenza dell'ansa e del beccuccio.**

Per le lucerne di questo tipo cfr. E. FABBRICOTTI, Osservazioni sulle lucerne a perline, in "Cenacolo", Taranto, Gennaio-Dicembre, 1974, pagg. 23-30.

RESTAURI:

ESEGUITI:

PROCEDIMENTI SEGUITI:

BIBLIOGRAFIA, INVENTARI:

Esemplare edito in C.D'ANGELA, Lucerne tardo-antiche e cristiane di Taranto, in "Vetera Christianorum", 8, fasc. 1, Bari, 1971, pag. 165, n. 32.

FOTOGRAFIE:

SOVRINTENDENZA ARCHEOLOGICA
TARANTO

Inv. n° 22555 Cat. E

DISEGNI:

ESAME DEI SITI E DEI TERRENI:

RIFERIMENTO OGGETTI DELLO STESSO COMPLESSO:

COMPILATORE DELLA SCHEDA: *Maglie Francesca Paola Francesco Paolo Maglie*

DATA: **Maggio 1979**

VISTO DEL FUNZIONARIO RESPONSABILE



Dott.ssa Antonietta D'Alagni

Melli Ag

ALLEGATI:

OSSERVAZIONI:

RIFERIMENTO VECCHIE SCHEDE:

Io sottoscritto mi obbligo alla conservazione dell'oggetto descritto nel presente foglio secondo le norme della Legge 1° Giugno 1939, n. 1089 e Regolamento approvato con R. Decreto n. 363 del 30 Gennaio 1913; di conseguenza a non rimuoverlo dal posto che occupa, a non apportarvi modificazioni senza conseguire preventiva approvazione del Ministero dell'Istruzione, e a non menomarne in alcun modo il pubblico godimento.

DATA:

VISTO DEL SOPRINTENDENTE

FIRMA

AGGIORNAMENTI: