

RA

N. CATALOGO GENERALE

N. CATALOGO INTERNAZIONALE

MINISTERO PER I BENI CULTURALI E AMBIENTALI
DIREZ. GEN. DELLE ANTICHITA' E BELLE ARTI

REGIONE

N.

CODICI

16/00015464

ITA:

SOPRINTENDENZA ARCHEOLOGICA DELLA PUGLIA

63

PUGLIA

(5605241) Roma, 1975 - Ist. Poligr. Stato - S. (c. 1.000.000)

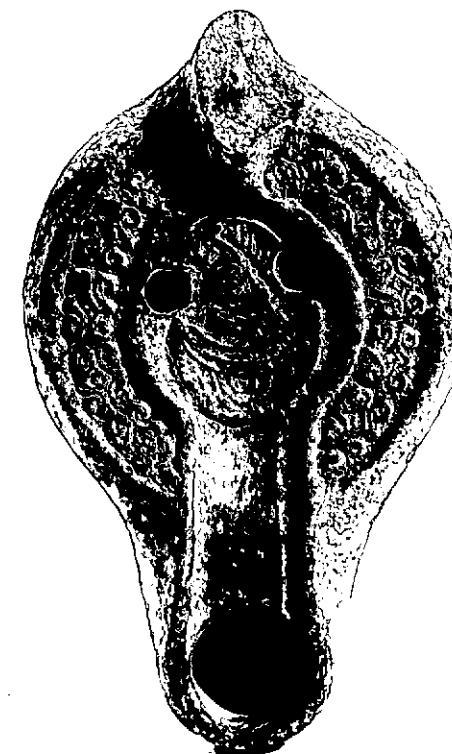
PROVINCIA E COMUNE: **TA-TARANTO**LUOGO DI COLLOCAZIONE: **Museo Nazionale**INV. **15247**OGGETTO: **Lucerna monolithe a vernice rossa.**PROVENIENZA (rif. I.G.M.): **Taranto (F.202 II NO).**DATI DI SCAVO: **Contrade Montedoro-S.Lucia** INV. DI SCAVO:
(o altra acquisizione)DATAZIONE: **IV - V sec.d.C.**ATTRIBUZIONE: **Fabbrica locale (?).**MATERIALE E TECNICA: **Argilla rosata, micacea, depurata; vernice
rossa opaca; decorazione a stampo.**MISURE: **Lung. 11,1; Alt. 3; Diam. 6,6.**STATO DI CONSERVAZIONE: **Lacunosa nell'ansa; increstata sul cor-
po; tracce di bruciatura sul beccuccio.**

CONSISTENZA ATTUALE DEL MATERIALE: -

ESAME DEI REPERTI: -

CONDIZIONE GIURIDICA: **Proprietà dello Stato.**

NOTIFICHE: -



22549

NEG. 22549 E

DESCRIZIONE: **Corpo tondeggiente, schiacciato con disco con
cavo delimitato da un anello che, in corrispondenza del
beccuccio ne segue il contorno così da formare un cana-
le tra il disco ed il beccuccio; due fori di riempimen-
to posti sul disco; beccuccio tondeggiente; piede ad anel-
lo. Sulla spalla decorazione data da losanghe con volu-
te; sul disco un busto umano con il volto di profilo ver-
so sinistra.**

**Una decorazione simile in G. LIBERTINI, Il Museo Biscari
di Milano, Roma, 1938, pag. 284, n. 1379, tav. CXXVII.**

**Per le lucerne di questo tipo cfr. J.W. FAJES, Late Roman
Pottery, London, 1972, pagg. 310-314.**

RESTAURI:

ESEGUITI:

PROCEDIMENTI SEGUITI:

BIBLIOGRAFIA, INVENTARI:

Esemplare edito in C.D'ANGELO, Lucerne tardo-antiche e cristiane di Taranto, in "Vetera Christianorum", 8, fasc. 1, Bari, 1971, pag. 171, n. 59, fig. 16.

FOTOGRAFIE: SOPRINTENDENZA ARCHEOLOGICA
TARANTO
A.F.S. n° 22549 Cat. E

DISEGNI:

ESAME DEI SITI E DEI TERRENI:

RIFERIMENTO OGGETTI DELLO STESSO COMPLESSO:

COMPILATORE DELLA SCHEDA: *Maglie Francesca Paola Laureana Pede Pagli*

DATA: **Maggio 1979**

VISTO DEL FUNZIONARIO RESPONSABILE



Collezione di Maglie

Melli Ag

ALLEGATI:

OSSERVAZIONI:

RIFERIMENTO VECCHIE SCHEDE:

Io sottoscritto mi obbligo alla conservazione dell'oggetto descritto nel presente foglio secondo le norme della Legge 1° Giugno 1939, n. 1089 e Regolamento approvato con R. Decreto n. 363 del 30 Gennaio 1913; di conseguenza a non rimuoverlo dal posto che occupa, a non apportarvi modificazioni senza conseguire preventiva approvazione del Ministero dell'Istruzione, e a non menomarne in alcun modo il pubblico godimento.

DATA:

VISTO DEL SOPRINTENDENTE

FIRMA

AGGIORNAMENTI: