



CODICI

16/00015461

ITA:

SOPRINTENDENZA ARCHEOLOGICA DELLA PUGLIA

63

PUGLIA

(5605241) Roma, 1975 - Ist. Poligr. Stato - S. (c. 1.000.000)

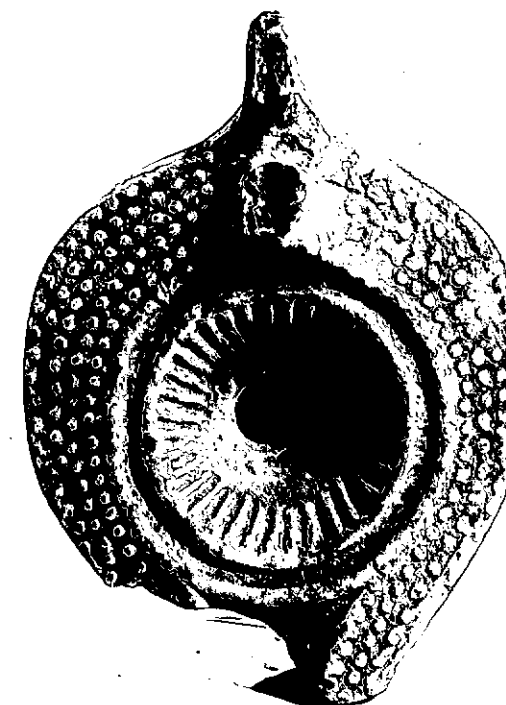
PROVINCIA E COMUNE: **TA-TARANTO**LUOGO DI COLLOCAZIONE: **Museo Nazionale**INV. **15244**OGGETTO: **Lucerna monolithe acroma.**PROVENIENZA (rif. I.G.M.): **Taranto (F.202 II NO).**DATI DI SCAVO: **Contrade Montedoro-S.Lucia** INV. DI SCAVO:  
(o altra acquisizione)DATAZIONE: **Seconda metà del I - inizio del III sec.d.C.**ATTRIBUZIONE: **Fabbrica locale (?)**MATERIALE E TECNICA: **Argilla giallo rosata, micacea, depurata;  
decorazione a stampo.**MISURE: **Lung.8,3;Alt.2,6;Diam.6,2**STATO DI CONSERVAZIONE: **Lacunosa nell'ansa, nel beccuccio e nella  
parte anteriore del corpo, in corrispondenza del beccuc-  
cio; leggermente incrostata sul disco.**

CONSISTENZA ATTUALE DEL MATERIALE: -

ESAME DEI REPERTI: -

CONDIZIONE GIURIDICA: **Proprietà dello Stato.**

NOTIFICHE: -



22559

NEG. 22559 E

DESCRIZIONE: **Corpo tondeggianti, schiacciato con disco con  
cavo delimitato da una scanalatura; dalla sezione della  
frattura si nota che l'ansa era verticale, forata; base  
delimitata da una scanalatura. Sul disco segmenti in-  
cisi disposti a raggiera mentre sulla spalla serie di  
bugnette.****Per le lucerne di questo tipo cfr. E. FABBRICOTTI, Osser-  
vazioni sulle lucerne a perline, in "Cenacolo", Taranto,  
Gennaio-Dicembre 1974, pagg. 23-30.**

RESTAURI:

ESEGUITI:

PROCEDIMENTI SEGUITI:

BIBLIOGRAFIA, INVENTARI:

Esemplare edito in C.D'ANGELA, Lucerne tardo-antiche e cristiane di Taranto, in "Vetera Christianorum", 8, fasc. 1, Bari, 1971, pag. 162, n. 18.

FOTOGRAFIE: SOPRINTENDENZA ARCHEOLOGICA  
TARANTO

A.F.S. n° 22559 Cat. E

DISEGNI:

ESAME DEI SITI E DEI TERRENI:

RIFERIMENTO OGGETTI DELLO STESSO COMPLESSO:

COMPILATORE DELLA SCHEDA: *Maglie Francesca Paola Francesca Pede Paglia*

DATA: **Maggio 1979**

VISTO DEL FUNZIONARIO RESPONSABILE



*dotto alla colla DELL'AGLIO*  
*Melle' Ag*

ALLEGATI:

OSSERVAZIONI:

RIFERIMENTO VECCHIE SCHEDE:

Io sottoscritto mi obbligo alla conservazione dell'oggetto descritto nel presente foglio secondo le norme della Legge 1° Giugno 1939, n. 1089 e Regolamento approvato con R. Decreto n. 363 del 30 Gennaio 1913; di conseguenza a non rimuoverlo dal posto che occupa, a non apportarvi modificazioni senza conseguire preventiva approvazione del Ministero dell'Istruzione, e a non menomarne in alcun modo il pubblico godimento.

DATA: .....

VISTO DEL SOPRINTENDENTE

FIRMA

AGGIORNAMENTI: