



CODICI

16/00015459

ITA:

SOPRINTENDENZA ARCHEOLOGICA DELLA PUGLIA

63

PUGLIA

..

(5605241) Roma, 1975 - Ist. Poligr. Stato - S. (c. 1.000.000)

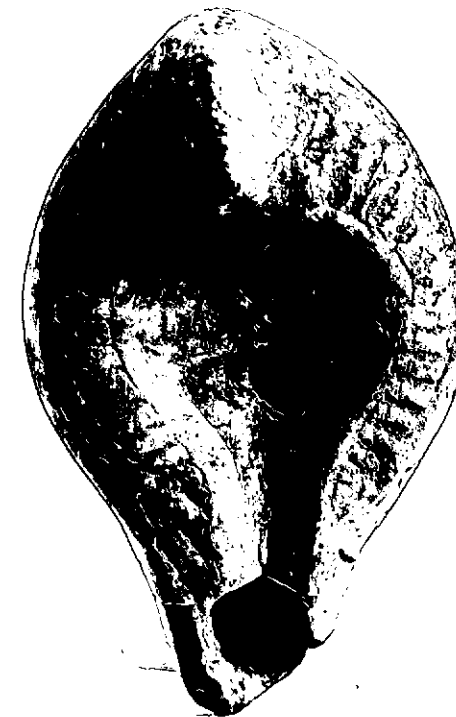
PROVINCIA E COMUNE: **TA-TARANTO**LUOGO DI COLLOCAZIONE: **Museo Nazionale**INV. **15242**OGGETTO: **Lucerna monolitica acroma.**PROVENIENZA (rif. I.G.M.): **Taranto (F.202 II NO)**DATI DI SCAVO: **Contrade Montedoro-S. Lucia** INV. DI SCAVO:
(o altra acquisizione)DATAZIONE: **IV - V sec.d.C.**ATTRIBUZIONE: **Fabbrica locale (?)**MATERIALE E TECNICA: **Argilla giallo rosata, micacea, depurata; decorazione a stampo. Fatture rozza.**MISURE: **Lung. 8; Alt. 2,4; Diam. 5,1; Alt. ansa 3,7.**STATO DI CONSERVAZIONE: **Lacunosa nella parte superiore del beccuccio; scheggiata in alcuni punti; tracce di bruciatura sul corpo nella parte destra.**

CONSISTENZA ATTUALE DEL MATERIALE:

ESAME DEI REPERTI:

CONDIZIONE GIURIDICA: **Proprietà dello Stato.**

NOTIFICHE:



22558

NEG. 22558 E

DESCRIZIONE: Corpo ovale, allungato con disco concavo delimitato da un anello che, in corrispondenza del beccuccio ne segue il contorno così da formare un canale tra il disco ed il beccuccio; due fori di riempimento sul disco; ansa piena, puntuta; beccuccio tondeggiante. Sulla spalla segmenti incisi disposti a raggiera.

Per le lucerne di questo tipo cfr. J.W. HAJES, Late Roman Pottery, London, 1972, pagg. 310-314.

RESTAURI:

ESEGUITI:

PROCEDIMENTI SEGUITI:

BIBLIOGRAFIA, INVENTARI:

Esemplare edito in C.D'ANGELA, Lucerne tardo-antiche e cristiane di Taranto, in "Vetera Christianorum", 8, fasc.1, Bari, 1971, pag.168, n.47.

FOTOGRAFIE:

SOPRINTENDENZA ARCHEOLOGICA

TARANTO

S.F.S. n° 22558 Cat. E

DISEGNI:

ESAME DEI SITI E DEI TERRENI:

RIFERIMENTO OGGETTI DELLO STESSO COMPLESSO:

COMPILATORE DELLA SCHEDA:

Maglie Francesca Duola Francesca Leda Paglia

DATA: **Maggio 1979**

VISTO DEL FUNZIONARIO RESPONSABILE:



Sottoscritto per conto dell'ASLIO

Mele A

ALLEGATI:

Io sottoscritto mi obbligo alla conservazione dell'oggetto descritto nel presente foglio secondo le norme della Legge 1° Giugno 1939, n. 1089 e Regolamento approvato con R. Decreto n. 363 del 30 Gennaio 1913; di conseguenza a non rimuoverlo dal posto che occupa, a non apportarvi modificazioni senza conseguire preventiva approvazione del Ministero dell'Istruzione, e a non menomarne in alcun modo il pubblico godimento.

DATA:

VISTO DEL SOPRINTENDENTE

FIRMA

AGGIORNAMENTI:

OSSERVAZIONI:

RIFERIMENTO VECCHIE SCHEDE: