



CODICI

16/00015446

ITA:

SOPRINTENDENZA ARCHEOLOGICA DELLA PUGLIA

63

PUGLIA

-

(5605241) Roma, 1975 - Ist. Poligr. Stato - S. (c. 1.000.000)

PROVINCIA E COMUNE: **TA-TARANTO**LUOGO DI COLLOCAZIONE: **Museo Nazionale**INV. **15228**OGGETTO: **Lucerna monolitica acroma.**PROVENIENZA (rif. I.G.M.): **Taranto (F.202 II NO).**DATI DI SCAVO: **Contrade Montedoro-S.Lucia** INV. DI SCAVO:
(o altra acquisizione)DATAZIONE: **Fine I sec.a.C.**

ATTRIBUZIONE: -

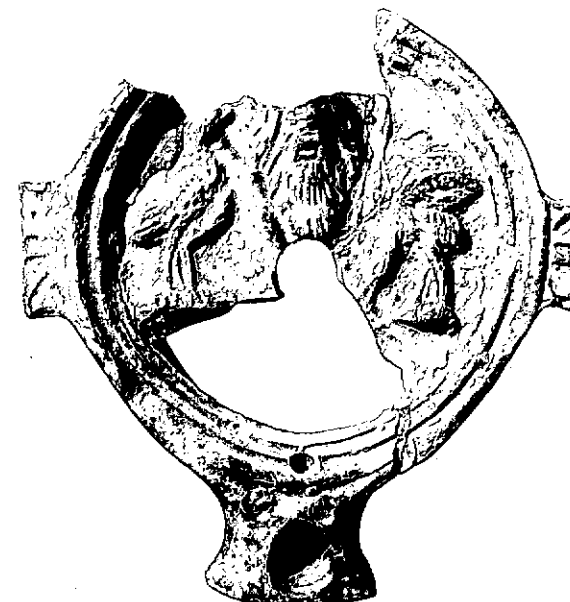
MATERIALE E TECNICA: **Argilla giallo rosata, micacea, depurata;
decorazione a stampo.**MISURE: **Lung.max 9,5; Alt.2,5; Diam.9.**STATO DI CONSERVAZIONE: **Ricomposta da tre frammenti; lacunosa nel
corpo e nella parte superiore in corrispondenza dell'ansa;
forata sul disco; tracce di bruciatura sul beccuccio.**

CONSISTENZA ATTUALE DEL MATERIALE: -

ESAME DEI REPERTI: -

CONDIZIONE GIURIDICA: **Proprietà dello Stato.**

NOTIFICHE: -



NEG. 47676 E

DESCRIZIONE: Corpo tondeggiante, schiacciato con disco delimitato da due scanalature sulle quali, in corrispondenza del beccuccio, è inserito il foro di aereazione; beccuccio, poco protratto, a taglio leggermente convesso sul davanti; piccole prese laterali di forma rettangolare. Sul disco è raffigurata una testa maschile, posta al di sopra del foro di riempimento, con capelli fluenti e lunga barba; la bocca sembra aperta ed il naso è alquanto grosso e schiacciato; gli occhi sono distanti tra loro. Ai lati di questa testa silenica si trovano due uccelli acquatici; quello di destra, con il lungo collo piegato verso il basso e le ali leggermente aperte, è visto di profilo verso sinistra mentre quello di destra è visto di profilo verso destra, entrambi gli uccelli poggiano su una linea di base. Su ogni presa laterale quattro incisioni di cui due, centrali, sono orizzontali e due, laterali, ./.

RESTAURI:

ESEGUITI:

PROCEDIMENTI SEGUITI:

BIBLIOGRAFIA, INVENTARI:

ST. 100.000

SUPREINTENDENZA ARCHEOLOGICA

FOTOGRAFIE:

TARANTO

A.F.S. n° 44646 Cat. E

DISEGNI:

ESAME DEI SITI E DEI TERRENI:

RIFERIMENTO OGGETTI DELLO STESSO COMPLESSO:

COMPILATORE DELLA SCHEDA:

Maglie Francesca Paola Francesca Paola Maglie

DATA: **Maggio 1979**

VISTO DEL FUNZIONARIO RESPONSABILE:



colla

Melli Sf

ALLEGATI: **1**

Io sottoscritto mi obbligo alla conservazione dell'oggetto descritto nel presente foglio secondo le norme della Legge 1° Giugno 1939, n. 1089 e Regolamento approvato con R. Decreto n. 363 del 30 Gennaio 1913; di conseguenza a non rimuoverlo dal posto che occupa, a non apportarvi modificazioni senza conseguire preventiva approvazione del Ministero dell'Istruzione, e a non menomarne in alcun modo il pubblico godimento.

DATA:

VISTO DEL SOPRINTENDENTE

FIRMA

AGGIORNAMENTI:

OSSERVAZIONI:

RIFERIMENTO VECCHIE SCHEDE:

RA	N. CATALOGO GENERALE	N. CATALOGO INTERNAZIONALE	 MINISTERO PER I BENI CULTURALI E AMBIENTALI DIREZ. GEN. DELLE ANTICHITA' E BELLE ARTI		
	16/00015446	ITA:	SOPRINTENDENZA ARCHEOLOGICA PUGLIA	63	INV. 15228
ALLEGATO N. 1 (segue descrizione).					

(5605243) Roma, 1975 - Ist. Poligr. Stato - S. (c. 200.000)

oblique;all'attacco del beccuccio sono incisi due grossi punti.

L'esemplare sembra corrispondere ai tipi I A1 della Delplace (CHR.DELPLACE, Presentation de l'ensemble des Lampes decouvertes de 1962 à 1971, in "Ordonia IV", Bruxelles-Rome, 1974, pag.25, tav.II) e III della Deneauve (J.DENEAUVE, Lampes de Carthage, Paris, 1969, pag.105, tav.XVI).