



CODICI

16/00015401

ITA:

SOPRINTENDENZA ARCHEOLOGICA DELLA PUGLIA

63

PUGLIA

-

tato - S. (c. 1.000.000)

PROVINCIA E COMUNE: TA-TARANTO

LUOGO DI COLLOCAZIONE: Museo Nazionale

INV. 15167

OGGETTO: Lucerna monolithe a vernice nera.

PROVENIENZA (rif. I.G.M.): Taranto (F.202 II NO)

DATI DI SCAVO: Contrade Montedoro-S.lucia INV. DI SCAVO:
(o altra acquisizione)

DATAZIONE: Seconda metà del II-prima metà del I sec.a.C.

ATTRIBUZIONE: Fabbrica locale (?).

MATERIALE E TECNICA: Argilla grigia micacea, depurata; vernice
nera opaca; decorazione a stampo.

MISURE: Lung. 9,4; Alt. 2,7; Diam. 5,9; Alt. ansa 4,8.

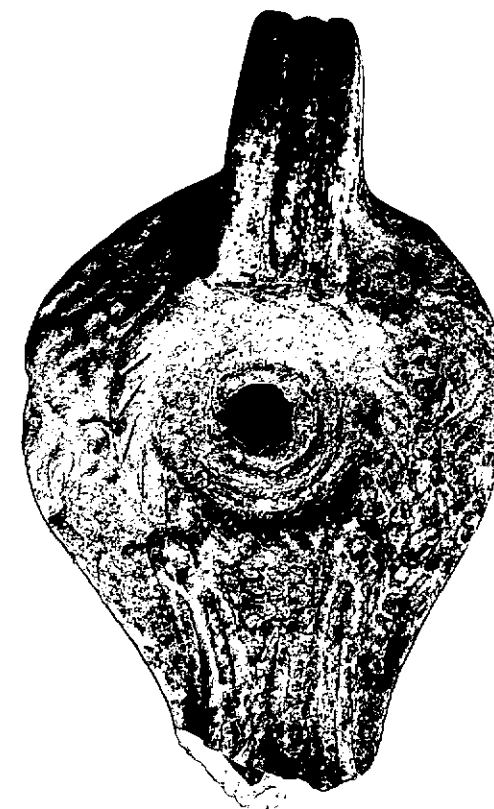
STATO DI CONSERVAZIONE: Lacunosa in parte del beccuccio; scheggiata in alcuni punti; vernice in alcuni punti scrostata; leggermente incrostata.

CONSISTENZA ATTUALE DEL MATERIALE: -

ESAME DEI REPERTI: -

CONDIZIONE GIURIDICA: Proprietà dello Stato.

NOTIFICHE: -



NEG. 47596 E

DESCRIZIONE: Corpo tondeggiante, schiacciato con disco con cavo circondato da due scanalature; ansa a nastro con due scanalature sulla sua superficie; base leggermente accennata. Sulla spalla una linea spezzata serpentiforme e punti in rilievo; sull'anello che circonda il disco, segmenti incisi; all'attacco del beccuccio due punti incisi da cui partono due scanalature che ne seguono il contorno; tra le due scanalature, un tirso.

L'esemplare corrisponde al tipo Ic della Delplace (CHR. DELPLACE, Presentation de l'ensemble des Lampes decouvertes de 1962 à 1971, in "Ordon IV", Bruxelles-Rome, 1974, pag. 23, tav. I).

RESTAURI:

ESEGUITI:

PROCEDIMENTI SEGUITI:

BIBLIOGRAFIA, INVENTARI:

31.1.1984

FOTOGRAFIE: **SOPRINTENDENZA ARCHEOLOGICA**
TARANTO
A.F.S. n° 47596 Cat. E

DISEGNI:

ESAME DEI SITI E DEI TERRENI:

RIFERIMENTO OGGETTI DELLO STESSO COMPLESSO:

COMPILATORE DELLA SCHEDA: *Maglie Francesca Paola Francesca Paola Maglie*

DATA: **Maggio 1979**

VISTO DEL FUNZIONARIO RESPONSABILE



Dot. ssa Antonietta DELL'AGLIO

Melli

ALLEGATI:

OSSERVAZIONI:

RIFERIMENTO VECCHIE SCHEDE:

Io sottoscritto mi obbligo alla conservazione dell'oggetto descritto nel presente foglio secondo le norme della Legge 1° Giugno 1939, n. 1089 e Regolamento approvato con R. Decreto n. 363 del 30 Gennaio 1913; di conseguenza a non rimuoverlo dal posto che occupa, a non apportarvi modificazioni senza conseguire preventiva approvazione del Ministero dell'Istruzione, e a non menomarne in alcun modo il pubblico godimento.

DATA:

VISTO DEL SOPRINTENDENTE

FIRMA

AGGIORNAMENTI: