



CODICI

16/00015397

ITA:

SOPRINTENDENZA ARCHEOLOGICA DELLA PUGLIA

63

PUGLIA

Stato - S. (c. 1.000.000)

PROVINCIA E COMUNE: TA-TARANTO

LUOGO DI COLLOCAZIONE: Museo Nazionale

INV. 15163

OGGETTO: Lucerna monolicne a vernice nera.

PROVENIENZA (rif. I.G.M.): Taranto (F.202 II NO).

DATI DI SCAVO: Contrade Montedoro-S.Lucia INV. DI SCAVO:  
(o altra acquisizione)

DATAZIONE: Età repubblicana

ATTRIBUZIONE: -

MATERIALE E TECNICA: Argilla beige, micacea, depurata; vernice  
nera opaca.

MISURE: Lung. 10,2; Alt. 3,4; Diam. 6,2

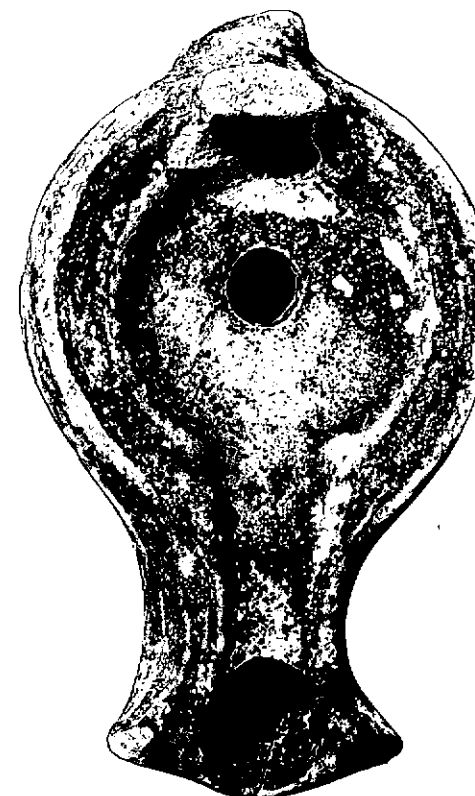
STATO DI CONSERVAZIONE: Lacunosa nel beccuccio; scheggiata in al-  
cuni punti; lesionata sul beccuccio; vernice scrostata in  
alcuni punti.

CONSISTENZA ATTUALE DEL MATERIALE: -

ESAME DEI REPERTI: -

CONDIZIONE GIURIDICA: Proprietà dello Stato.

NOTIFICHE: -



NEG. 47610 E

DESCRIZIONE: Corpo tondeggiante, schiacciato con disco con  
cavo delimitato da due scanalature che, si aprono infe-  
riormente così da formare un canale tra il disco ed il  
beccuccio che è protratto, a taglio leggermente conves-  
so sul davanti; piede leggermente accennato.

RESTAURI:

ESEGUITI:

PROCEDIMENTI SEGUITI:

BIBLIOGRAFIA, INVENTARI:

5787 51113

FOTOGRAFIE:

SOPRINTENDENZA ARCHEOLOGICA  
TARANTO

A.F.S. n° 47510 Cat. E

DISEGNI:

ESAME DEI SITI E DEI TERRENI:

RIFERIMENTO OGGETTI DELLO STESSO COMPLESSO:

COMPILATORE DELLA SCHEDA: *Maglie Francesca Paola Francesca Paola Paglia*

DATA: **Maggio 1979**

VISTO DEL FUNZIONARIO RESPONSABILE:



*Dott.ssa Antonietta DELL'AGLIO*

*Dell' Aglio*

ALLEGATI:

OSSERVAZIONI:

RIFERIMENTO VECCHIE SCHEDE:

Io sottoscritto mi obbligo alla conservazione dell'oggetto descritto nel presente foglio secondo le norme della Legge 1° Giugno 1939, n. 1089 e Regolamento approvato con R. Decreto n. 363 del 30 Gennaio 1913; di conseguenza a non rimuoverlo dal posto che occupa, a non apportarvi modificazioni senza conseguire preventiva approvazione del Ministero dell'Istruzione, e a non menomarne in alcun modo il pubblico godimento.

DATA: .....

VISTO DEL SOPRINTENDENTE

FIRMA

AGGIORNAMENTI: