



CODICI

16/00015385

ITA:

SOPRINTENDENZA ARCHEOLOGICA DELLA PUGLIA

63

PUGLIA

-

Stato - S. (c. 1.000.000)

PROVINCIA E COMUNE: TA-TARANTO

LUOGO DI COLLOCAZIONE: Museo Nazionale

INV. 15151

OGGETTO: Lucerna monolitica a vernice nera.

PROVENIENZA (rif. I.G.M.): Taranto (F.202 II NO).

DATI DI SCAVO: Contrade Montedoro-S. Lucia INV. DI SCAVO:
(o altra acquisizione)

DATAZIONE: Età repubblicana.

ATTRIBUZIONE: Fabbrica locale (?).

MATERIALE E TECNICA: Argilla grigia, micacea, depurata; vernice
nera opaca; decorazione a stecca ?.

MISURE: Lung. 10,2; Alt. 3,7; Diam. 6,4

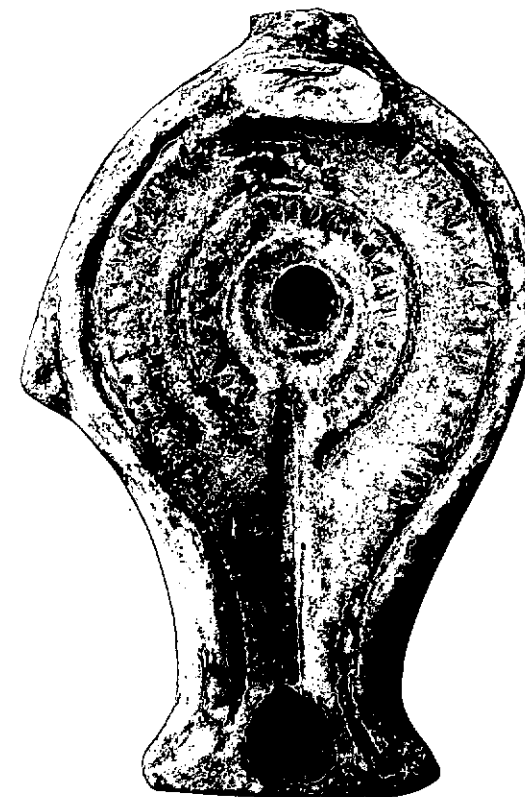
STATO DI CONSERVAZIONE: Lacunosa nell'ansa; scheggiata in alcuni
punti; vernice scrostata in alcuni punti.

CONSISTENZA ATTUALE DEL MATERIALE: -

ESAME DEI REPERTI: -

CONDIZIONE GIURIDICA: Proprietà dello Stato.

NOTIFICHE: -



NEG. 47594 E

DESCRIZIONE: Corpo tondeggiante, schiacciato; disco concavo delimitato da una scanalatura che si apre inferiormente e segue il contorno del beccuccio; foro di riempimento in asse con il foro per lo stoppino; i due fori sono in comunicazione mediante un canale strettissimo; presa laterale a sinistra, di forma triangolare, appena accennata; ansa a nastro, verticale, come si può notare dalla sezione della frattura; beccuccio protratto, angolare, terminante in linea retta; piede leggermente accennato. Il disco è decorato mediante due cerchi di segmenti incisi disposti a raggiera; sulla presa laterale un punto inciso.

RESTAURI:

ESEGUITI:

PROCEDIMENTI SEGUITI:

BIBLIOGRAFIA, INVENTARI:

2781 4.1.6.

FOTOGRAFIE: SOPRINTENDENZA ARCHEOLOGICA
TARANTO
S. n° 47594 Cat. E

DISEGNI:

ESAME DEI SITI E DEI TERRENI:

RIFERIMENTO OGGETTI DELLO STESSO COMPLESSO:

COMPILATORE DELLA SCHEDA: *Maglie Francesca Paola Franceses Paola Pagli*

DATA: **Maggio 1979**

VISTO DEL FUNZIONARIO RESPONSABILE:



Dot.ssa Antonietta DELL'AGLIO

Meel 'A

ALLEGATI:

OSSERVAZIONI:

RIFERIMENTO VECCHIE SCHEDE:

Io sottoscritto mi obbligo alla conservazione dell'oggetto descritto nel presente foglio secondo le norme della Legge 1° Giugno 1939, n. 1089 e Regolamento approvato con R. Decreto n. 363 del 30 Gennaio 1913; di conseguenza a non rimuoverlo dal posto che occupa, a non apportarvi modificazioni senza conseguire preventiva approvazione del Ministero dell'Istruzione, e a non menomarne in alcun modo il pubblico godimento.

DATA:

VISTO DEL SOPRINTENDENTE

FIRMA

AGGIORNAMENTI: