



CODICI

16/00015384

ITA:

SOPRINTENDENZA ARCHEOLOGICA DELLA PUGLIA

63

PUGLIA

-

(5605241) Roma, 1975 - Ist. Poligr. Stato - S. (n. 1.000.000)

PROVINCIA E COMUNE: TA-TARANTO

LUOGO DI COLLOCAZIONE: Museo Nazionale

INV. 15150

OGGETTO: Lucerna monolitica a vernice nera.

PROVENIENZA (rif. I.G.M.): Taranto (F.202 II NO).

DATI DI SCAVO: Contrade Montedoro-S. Lucia INV. DI SCAVO:
(o altra acquisizione)

DATAZIONE: I sec.a.C. (?).

ATTRIBUZIONE: Fabbrica locale (?).

MATERIALE E TECNICA: Argilla grigia depurata; vernice nera opaca,
decorazione a stampo.

MISURE: Lung. 8,4; Alt. 3,1; Diam. max 6,9.

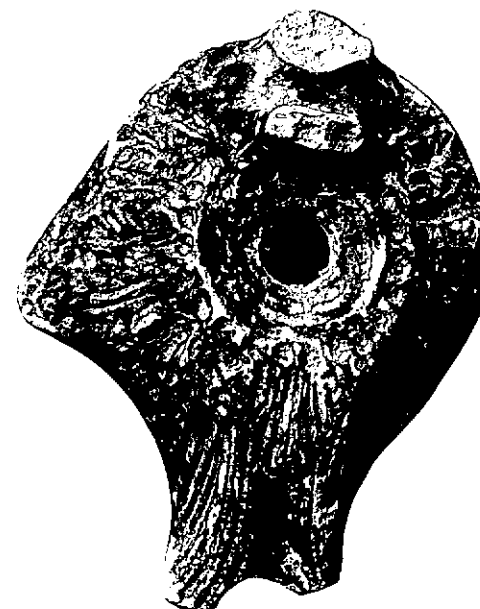
STATO DI CONSERVAZIONE: Lacunosa nell'ansa e in parte del beccuccio; scheggiata in alcuni punti; vernice leggermente scrostata.

CONSISTENZA ATTUALE DEL MATERIALE: -

ESAME DEI REPERTI: -

CONDIZIONE GIURIDICA: Proprietà dello Stato.

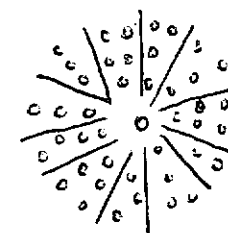
NOTIFICHE: -



Neg. 47641 E

NEG. 47642 E

DESCRIZIONE: Corpo biconico, carenato con disco delimitato da due anelli; presa laterale sinistra di forma triangolare; base leggermente accennata. Sulla spalla serie di ramoscelli stilizzati, verticali; sul corpo del beccuccio quattro scanalature che ne seguono il contorno; disco delimitato da punti incisi. Sulla base bollo inciso:



RESTAURI:

ESEGUITI:

PROCEDIMENTI SEGUITI:

BIBLIOGRAFIA, INVENTARI:

SOPRINTENDENZA ARCHEOLOGICA
FOTOGRAFIE: TARANTO
A.S.S. n° 47641-4742 Cat. E

DISEGNI:

ESAME DEI SITI E DEI TERRENI:

RIFERIMENTO OGGETTI DELLO STESSO COMPLESSO:

COMPILATORE DELLA SCHEDA: *Maglie Francesca Paola Laureana Paolo Taglia*

DATA: **Maggio 1979**

VISTO DEL FUNZIONARIO RESPONSABILE:



dot. ssa Antonietta DELL'AGLIO

Melli Ag

ALLEGATI:

OSSERVAZIONI:

RIFERIMENTO VECCHIE SCHEDE:

Io sottoscritto mi obbligo alla conservazione dell'oggetto descritto nel presente foglio secondo le norme della Legge 1° Giugno 1939, n. 1089 e Regolamento approvato con R. Decreto n. 363 del 30 Gennaio 1913; di conseguenza a non rimuoverlo dal posto che occupa, a non apportarvi modificazioni senza conseguire preventiva approvazione del Ministero dell'Istruzione, e a non menomarne in alcun modo il pubblico godimento.

DATA:

VISTO DEL SOPRINTENDENTE

FIRMA

AGGIORNAMENTI: