



CODICI

16/00015361

ITA:

SOPRINTENDENZA ARCHEOLOGICA DELLA PUGLIA

63

PUGLIA

-

(5605241) Roma, 1975 - Ist. Poligr. Stato - S. (c. 1.000.000)

PROVINCIA E COMUNE: **TA-TARANTO**LUOGO DI COLLOCAZIONE: **Museo Nazionale**

INV. 15122

OGGETTO: **Lucerna monolicne acroma.**PROVENIENZA (rif. I.G.M.): **Taranto (F.202 II NO).**DATI DI SCAVO: **Contrade Montedoro-S.Lucia** INV. DI SCAVO:
(o altra acquisizione)DATAZIONE: **IV - prima metà del V sec.d.C.**

ATTRIBUZIONE: -

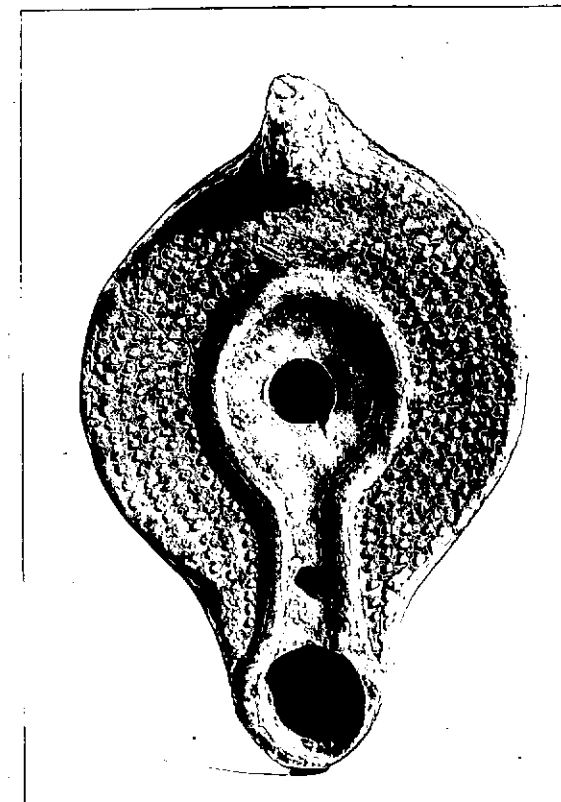
MATERIALE E TECNICA: **Argilla gialle rosata, micacea, depurata; decorazione a stampo.**MISURE: **Lung. 11,4; Alt. 3,3; Diam. 7,7; Alt. ansa 4,4.**STATO DI CONSERVAZIONE: **Lesionata, sul corpo e nella parte superiore, a sinistra; scheggiata in alcuni punti.**

CONSISTENZA ATTUALE DEL MATERIALE: -

ESAME DEI REPERTI: -

CONDIZIONE GIURIDICA: **Proprietà dello Stato.**

NOTIFICHE: -



NEG. 22566 E

DESCRIZIONE: **Corpo ovale, schiacciato con disco delimitato da un anello che si apre inferiormente così da formare un canale in cui è inserito il foro di aereazione in asse con i fori per lo stoppino e di riempimento; ansa piena, puntuta; beccuccio arrotondato con largo foro per lo stoppino.**

Lateramente sei file di bugnette per lato.

Per le lucerne di questo tipo cfr. J.W. HAJES, Late Roman Pottery, London, 1972, pagg. 314-315.

RESTAURI:

ESEGUITI:

PROCEDIMENTI SEGUITI:

BIBLIOGRAFIA, INVENTARI:

Esemplare edito in C.D'ANGELA, Lucerne tardo-antiche e cristiane di Taranto, in "Vetera Christianorum", 8, fasc. 1, Bari, 1971, pag. 167, n. 41.

SOPRINTENDENZA ARCHEOLOGICA

FOTOGRAFIE:

TARANTO

A.F.S. n° 22566 Cat. E

DISEGNI:

ESAME DEI SITI E DEI TERRENI:

RIFERIMENTO OGGETTI DELLO STESSO COMPLESSO:

COMPILATORE DELLA SCHEDA: *Maglie Francesca Paola Francesca Paola Taglie*

DATA: **Maggio 1979**

VISTO DEL FUNZIONARIO RESPONSABILE:



dott.ssa Antonietta DELL'AGLIO

Mell' Aglio

ALLEGATI:

Io sottoscritto mi obbligo alla conservazione dell'oggetto descritto nel presente foglio secondo le norme della Legge 1° Giugno 1939, n. 1089 e Regolamento approvato con R. Decreto n. 363 del 30 Gennaio 1913; di conseguenza a non rimuoverlo dal posto che occupa, a non apportarvi modificazioni senza conseguire preventiva approvazione del Ministero dell'Istruzione, e a non menomarne in alcun modo il pubblico godimento.

DATA:

VISTO DEL SOPRINTENDENTE

FIRMA

AGGIORNAMENTI:

OSSERVAZIONI:

RIFERIMENTO VECCHIE SCHEDE: