



CODICI

16/00015341

ITA:

SOPRINTENDENZA ARCHEOLOGICA DELLA PUGLIA

63

PUGLIA

-

(5605241) Roma, 1975 - Ist. Poligr. Stato - S. (c. 1.000.000)

PROVINCIA E COMUNE: TA-TARANTO

LUOGO DI COLLOCAZIONE: Museo Nazionale

INV. 15102

OGGETTO: Lucerna monoliche acroma.

PROVENIENZA (rif. I.G.M.): Taranto (F.202 II NO).

DATI DI SCAVO: Contrade Montedoro-S.Lucia INV. DI SCAVO:
(o altra acquisizione)

DATAZIONE: Seconda metà del I sec.d.C.-inizio del III sec.d.C.

ATTRIBUZIONE: -

MATERIALE E TECNICA: Argilla giallastra, micacea, depurata; decorazione a stampo.

MISURE: Lung. 13,3; Alt. 3,7; Diam. 7; Alt. max. ansa 5,4.

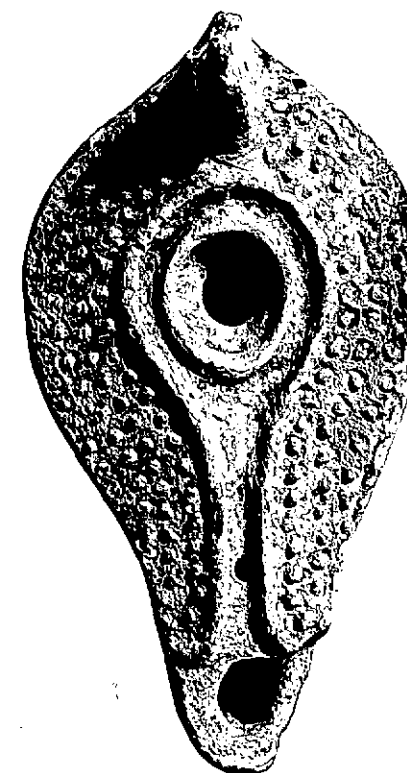
STATO DI CONSERVAZIONE: Lacunosa in parte dell'ansa e del beccuccio; scheggiata in alcuni punti; leggermente incrostata.

CONSISTENZA ATTUALE DEL MATERIALE: -

ESAME DEI REPERTI: -

CONDIZIONE GIURIDICA: Proprietà dello Stato.

NOTIFICHE: -



22013 E

NES 22522 EE

DESCRIZIONE: Corpo ovale, allungato con disco concavo delimitato da due anelli di cui quello esterno si apre inferiormente così da formare un canale su cui è inserito il foro di aereazione, in asse con i fori per lo stoppino e di riempimento; ansa piena, puntuta; piede formato da tre gocce concentriche. Lateralmente tre file di bugnette.

L'esemplare potrebbe corrispondere ad una variante del tipo I a della Fabbricotti (E. FABBRICOTTI, Osservazioni sulle lucerne a perline, in "Cenacolo", Taranto, Gennaio Dicembre 1974, pag. 26).

RESTAURI:

ESEGUITI:

PROCEDIMENTI SEGUITI:

BIBLIOGRAFIA, INVENTARI:

Esemplare edito in R. JURLARO, Lucerne paleocristiane del Salento, in "Ricerche e studi del Museo F. Ribezzo di Brindisi", quaderno 3, 1967, pagg. 62-63, n. 7, tav. IV, 7.

SOPRINTENDENZA ARCHEOLOGICA

FOTOGRAFIE:

TARANTO

A. F. S. n° 22013-22528 Cat. E

DISEGNI:

ESAME DEI SITI E DEI TERRENI:

RIFERIMENTO OGGETTI DELLO STESSO COMPLESSO:

SS2SS

SS2SS

COMPILATORE DELLA SCHEDA: *Maglie Francesca Paola Francesca Paola Maglie*

DATA: **Maggio 1979**

VISTO DEL FUNZIONARIO RESPONSABILE:



coll. Maglie
Delel Seg

ALLEGATI:

OSSERVAZIONI:

RIFERIMENTO VECCHIE SCHEDE:

Io sottoscritto mi obbligo alla conservazione dell'oggetto descritto nel presente foglio secondo le norme della Legge 1° Giugno 1939, n. 1089 e Regolamento approvato con R. Decreto n. 363 del 30 Gennaio 1913; di conseguenza a non rimuoverlo dal posto che occupa, a non apportarvi modificazioni senza conseguire preventiva approvazione del Ministero dell'Istruzione, e a non menomarne in alcun modo il pubblico godimento.

DATA:

VISTO DEL SOPRINTENDENTE

FIRMA

AGGIORNAMENTI: