

RA

N. CATALOGO GENERALE

N. CATALOGO INTERNAZIONALE

MINISTERO PER I BENI CULTURALI E AMBIENTALI
DIREZ. GEN. DELLE ANTICHITA' E BELLE ARTI

REGIONE

N.

CODICI

16/00015334

ITA:

SOPRINTENDENZA ARCHEOLOGICA DELLA PUGLIA

63

PUGLIA

-

(5605241) Roma, 1975 - Ist. Poligr. Stato - S. (c. 1.000.000)

PROVINCIA E COMUNE: **TA-TARANTO**LUOGO DI COLLOCAZIONE: **Museo Nazionale**

INV. 15095

OGGETTO: **Lucerna monolicne acroma.**PROVENIENZA (rif. I.G.M.): **Taranto (F.202 II NO).**DATI DI SCAVO **Contrade Montedoro-S.Lucia** INV. DI SCAVO:
(o altra acquisizione)DATAZIONE: **IV - V sec.d.C.**

ATTRIBUZIONE: -

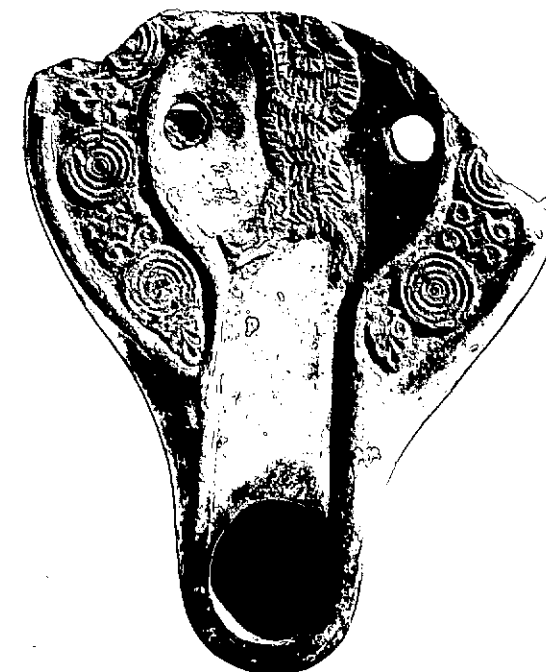
MATERIALE E TECNICA: **Argilla rossa, depurata; decorazione a stampo.**MISURE: **Lung.max 9,9; Alt.3,6; Diam.8,6.**STATO DI CONSERVAZIONE: **Lacunosa nella parte posteriore; tracce di bruciatura sul beccuccio.**

CONSISTENZA ATTUALE DEL MATERIALE: -

ESAME DEI REPERTI: -

CONDIZIONE GIURIDICA: **Proprietà dello Stato.**

NOTIFICHE: -



NEG. 22000 E

DESCRIZIONE: Dal frammento si può arguire che la lucerna doveva essere del tipo africano con ansa piena, puntuta. Sul disco due fori di riempimento; disco concavo delimitato da un anello che si apre inferiormente così da formare un canale. Sul disco decorazione a rilievo di un cinghiale, col capo verso l'ansa, in atteggiamento di corsa; lateralmente patere (?) intercalate da losanghe con volute e da foglie.

Per le lucerne di questo tipo cfr. J.W.HAYES, Late Roman Pottery, London, 1972, pagg. 310 - 314.

RESTAURI:

ESEGUITI:

PROCEDIMENTI SEGUITI:

BIBLIOGRAFIA, INVENTARI:

Esemplare edito in A.L.DELATTRE, Lampes chrétiennes de Carthage, Lyon, 1880, pag.47.

SOPRINTENDENZA ARCHEOLOGICA
TARANTO

FOTOGRAFIE:

A.F.S. n° 22000 Cat. E

DISEGNI:

ESAME DEI SITI E DEI TERRENI:

RIFERIMENTO OGGETTI DELLO STESSO COMPLESSO:

COMPILATORE DELLA SCHEDA: *Maglie Francesca Paola Francesa Paola Taglia*

DATA: **Maggio 1979**

VISTO DEL FUNZIONARIO RESPONSABILE



dott.ssa Antonietta DELL'AGLIO
Val Ag

ALLEGATI:

OSSERVAZIONI:

RIFERIMENTO VECCHIE SCHEDE:

Io sottoscritto mi obbligo alla conservazione dell'oggetto descritto nel presente foglio secondo le norme della Legge 1° Giugno 1939, n. 1089 e Regolamento approvato con R. Decreto n. 363 del 30 Gennaio 1913; di conseguenza a non rimuoverlo dal posto che occupa, a non apportarvi modificazioni senza conseguire preventiva approvazione del Ministero dell'Istruzione, e a non menomarne in alcun modo il pubblico godimento.

DATA:

VISTO DEL SOPRINTENDENTE

FIRMA

AGGIORNAMENTI: