

RA

CODICI

N. CATALOGO GENERALE

N. CATALOGO INTERNAZIONALE

MINISTERO PER I BENI CULTURALI E AMBIENTALI
DIREZ. GEN. DELLE ANTICHITA' E BELLE ARTI

REGIONE

N.

16/00015264

ITA:

SOPRINTENDENZA ARCHEOLOGICA DELLA PUGLIA-TA 63

PUGLIA

-

PROVINCIA E COMUNE: TA - TARANTO

LUOGO DI COLLOCAZIONE: Museo Nazionale

INV. 15025

OGGETTO: Lucerna monolicne acroma

PROVENIENZA (rif. I.G.M.): Taranto (F 202 II NO)

DATI DI SCAVO: Contrade Montedoro-
(o altra acquisizione) Santa Lucia

INV. DI SCAVO:

DATAZIONE: Seconda metà del II-inizio I sec. a. C.

ATTRIBUZIONE: Fabbrica locale

MATERIALE E TECNICA: Argilla giallognola micacea, depurata;
decorazione a stampo.

MISURE: Lung. 9,5; alt. 3,8; diam. 6,2.

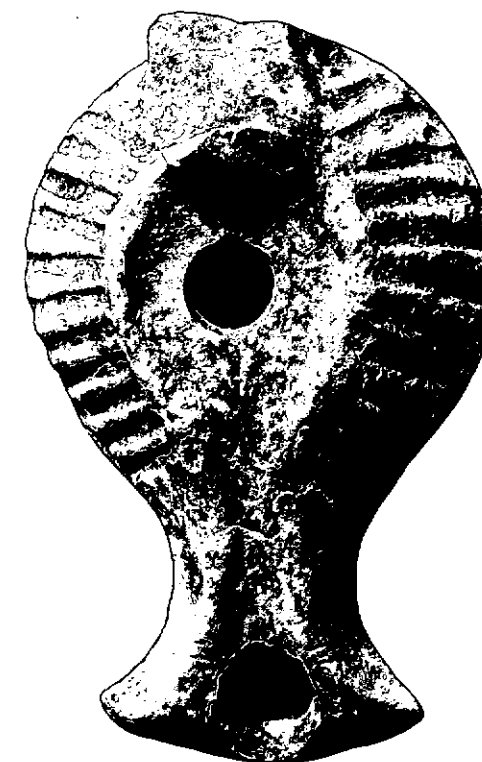
STATO DI CONSERVAZIONE: Lacunosa nell'ansa; scheggiata in alcu
ni punti; tracce di bruciatura sul beccuccio.

CONSISTENZA ATTUALE DEL MATERIALE: -

ESAME DEI REPERTI: -

CONDIZIONE GIURIDICA: Proprietà dello Stato

NOTIFICHE: -



NEG. 47838 E

DESCRIZIONE: Corpo tondeggiante, schiacciato con foro di
riempimento in asse con il foro per lo stoppino; bec
cuccio angolare; lieve accenno di canale tra il di-
sco ed il beccuccio; base leggermente accennata. Sul
la spalla serie di striature verticali.L'esemplare corrisponde al tipo I C₁ della Delplace
(CHR. DELPLACE, Presentation de l'ensemble des Lampes-
decouvertes de 1962 à 1971, in "Ordonia IV", Roma, 1974,
pag.23, tav.I).

RESTAURI:

ESEGUITI:

PROCEDIMENTI SEGUITI:

BIBLIOGRAFIA, INVENTARI:

FOTOGRAFIE:

DISEGNI:

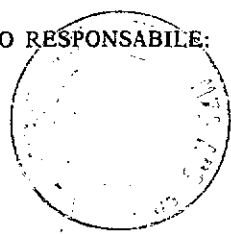
ESAME DEI SITI E DEI TERRENI:

RIFERIMENTO OGGETTI DELLO STESSO COMPLESSO:

COMPILATORE DELLA SCHEDA: *Maglie Francesco Paolo Magli*

DATA: **Maggio 1979**

VISTO DEL FUNZIONARIO RESPONSABILE:



Dott.ssa Antonietta D'ILL'AGLIO

Dell'Aglio

ALLEGATI:

OSSERVAZIONI:

RIFERIMENTO VECCHIE SCHEDE:

Io sottoscritto mi obbligo alla conservazione dell'oggetto descritto nel presente foglio secondo le norme della Legge 1° Giugno 1939, n. 1089 e Regolamento approvato con R. Decreto n. 363 del 30 Gennaio 1913; di conseguenza a non rimuoverlo dal posto che occupa, a non apportarvi modificazioni senza conseguire preventiva approvazione del Ministero dell'Istruzione, e a non menomarne in alcun modo il pubblico godimento.

DATA: _____

VISTO DEL SOPRINTENDENTE

FIRMA

AGGIORNAMENTI: