



CODICI

16/00008150

ITA:

SOPRINTENDENZA ARCHEOLOGICA DELLA PUGLIA

63

PUGLIA

3

(3604063) Roma, 1973 - Ist. Poligr. Stato - S. (c. 250.000)

PROVINCIA E COMUNE: **TA-TARANTO**LUOGO DI COLLOCAZIONE: **Museo Nazionale**

INV. 19150

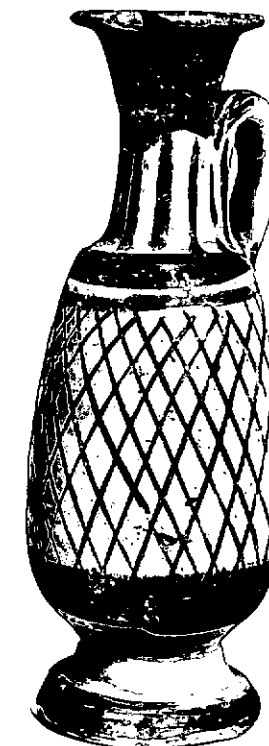
OGGETTO: **Lekythos a reticolo**PROVENIENZA (rif. I.G.M.): **Taranto (F.202 II NO)**DATI DI SCAVO: **21.11.1905 - Contr. Lupoli** INV. DI SCAVO:
(o altra acquisizione)**Proprietà Lo Juoco - Tomba 4 (a fossa rettangolare)**DATAZIONE: **Fine IV - inizi III sec. a.C.**ATTRIBUZIONE: **Fabbrica locale**MATERIALE E TECNICA: **Argilla rosata, compatta e ben depurata, ingubbiatura dello stesso colore, vernice nera con riflessi metallici molto diluita in alcuni punti, ritocchi in paonazzo.**MISURE: **Alt. 12,3; diam. 4,6**STATO DI CONSERVAZIONE: **Integra, eccetto sbreccatura all'orlo e lievi scheggiature sul corpo, vernice nera deteriorata**

CONSISTENZA ATTUALE DEL MATERIALE: *

ESAME DEI REPERTI: *

CONDIZIONE GIURIDICA: **Proprietà dello Stato**

NOTIFICHE:



NEG. 3166 X

DESCRIZIONE: **Bocchino imbutiforme con orlo piatto e svasato, collo cilindrico, spalla segnata, corpo ovoidale, elemento troncoconico di raccordo al piede pure troncoconico cavo all'interno, ansa a nastro verticale irregolare. Bocchino, parte superiore dell'ansa e piede dipinti in nero, sul collo falsa baccellatura, sul corpo reticolo tra fasce parallele asimmetriche, ritocchi in paonazzo sul collo e sulla parte inferiore del corpo.**

Per le lekythoi decorate da un semplice motivo a reticolo cfr. C. BULAS, Etude sur une classe de vases à décor en forme de réseau ou d'écaillés, in "BCH", 1932, pagg. 388-398, tav. XXI.

RESTAURI:

ESEGUITI:

PROCEDIMENTI SEGUITI:

BIBLIOGRAFIA, INVENTARI:

FOTOGRAFIE:

DISEGNI:

ESAME DEI SITI E DEI TERRENI:

RIFERIMENTO OGGETTI DELLO STESSO COMPLESSO:

Inv.n.19148: oinochoe trilobata di tipo Gnathia

Inv.n.19149: lekythos a reticolo

Inv.n.19150: lekythos a reticolo

COMPILATORE DELLA SCHEDA: *Grazia Angela Maruggi*

DATA: 11/7/1977

VISTO DEL FUNZIONARIO RESPONSABILE:



Stentini

ALLEGATI:

OSSERVAZIONI:

RIFERIMENTO VECCHIE SCHEDE:

Io sottoscritto mi obbligo alla conservazione dell'oggetto descritto nel presente foglio secondo le norme della Legge 1° Giugno 1939, n. 1089 e Regolamento approvato con R. Decreto n. 363 del 30 Gennaio 1913; di conseguenza a non rimuoverlo dal posto che occupa, a non apportarvi modificazioni senza conseguire preventiva approvazione del Ministero dell'Istruzione, e a non menomarne in alcun modo il pubblico godimento.

DATA:

VISTO DEL SOPRINTENDENTE

FIRMA

AGGIORNAMENTI: