

N. CATALOGO GENERALE	N. CATALOGO INTERNAZIONALE	MINISTERO PER I BENI CULTURALI E AMBIENTALI DIREZ. GEN. DELLE ANTICHITA' E BELLE ARTI	REGIONE	N.
16/00029562	ITA:	SOPRINTENDENZA ARCHEOLOGICA DELLA PUGLIA	63	PUGLIA
				2

(5605241) Roma, 1975 - Ist. Poligr. Stato - S. (c. 1.000.000)

PROVINCIA E COMUNE: TA-TARANTO

LUOGO DI COLLOCAZIONE: Museo Nazionale

INV. 67396

OGGETTO: Aryballos tardo-corinzio raff.: Opliti

PROVENIENZA (rif. I.G.M.): Taranto (F 202 II NO)

DATI DI SCAVO: 30.1.1947
(o altra acquisizione)

INV. DI SCAVO:

Contr.Corti Vecchie. Durante i lavori di scavo per il prolungamento della via Messapia ang.via Minniti. Tomba III(a fossa rettangolare)

DATAZIONE: Seconda metà VI sec.a.C.

ATTRIBUZIONE: Produzione corinzia

MATERIALE E TECNICA: Argilla arancio-rosata, lievemente micacea, vernice nero-bruna opaca, ritocchi in paonazzo. Uso del graffito.

MISURE: Alt.6,5; diam.6

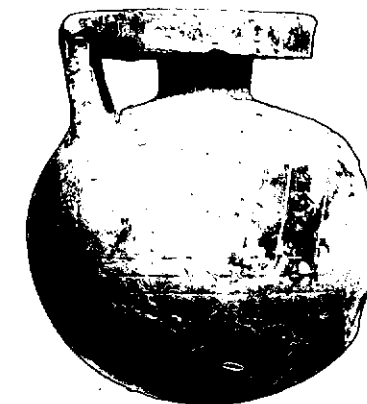
STATO DI CONSERVAZIONE: Decorazione difficilmente leggibile a causa di un'ampia e profonda scheggiatura sul corpo. Vernice e ritocchi quasi totalmente evanidi.

CONSISTENZA ATTUALE DEL MATERIALE: -

ESAME DEI REPERTI: -

CONDIZIONE GIURIDICA: Proprietà dello Stato

NOTIFICHE: -



-NEG. 9834-X

DESCRIZIONE: Labbro a disco, basso collo cilindrico, corpo globulare; ansa a nastro verticale. Sul labbro linguette radiali; sull'orlo serie di punti, sulla spalla serie di finte baccellature, sul corpo, notevolmente danneggiato dalla scheggiatura, un oplita gradiente verso destra munito di elmo con la celata sollevata e corpo completamente coperto da ampio scudo circolare; nel campo rosette; al di sotto dell'ansa motivo circolare non bene identificabile; sull'ansa linea spezzata nero-bruna.

Si tratta di un esemplare molto scadente del gruppo B dei guerrieri, della classificazione del Payne (H.PAYNE, Necrocorinthia, Oxford, 1931, pag.320, Fig.160).

RESTAURI:

ESEGUITI:

PROCEDIMENTI SEGUITI:

BIBLIOGRAFIA, INVENTARI:

FOTOGRAFIE: SOPRINTENDENZA ARCHEOLOGICA
TARANTO

A.F.S. n° 9834 63. X

DISEGNI:

ESAME DEI SITI E DEI TERRENI:

RIFERIMENTO OGGETTI DELLO STESSO COMPLESSO:

Inv.n.67395: skyphos d'imitazione corinzia
" " 67396: aryballos tardo-corinzio raff.: opliti
" " 67397: stamnes

COMPILATORE DELLA SCHEDA: *Giovanna Pupino* *Giovanna Pupino*

DATA: **luglio 1979**

VISTO DEL FUNZIONARIO RESPONSABILE: *dott.ssa Antonietta DELL'AGLIO*



ALLEGATI:

OSSERVAZIONI:

RIFERIMENTO VECCHIE SCHEDE:

Io sottoscritto mi obbligo alla conservazione dell'oggetto descritto nel presente foglio secondo le norme della Legge 1° Giugno 1939, n. 1089 e Regolamento approvato con R. Decreto n. 363 del 30 Gennaio 1913; di conseguenza a non rimuoverlo dal posto che occupa, a non apportarvi modificazioni senza conseguire preventiva approvazione del Ministero dell'Istruzione, e a non menomarne in alcun modo il pubblico godimento.

DATA:

VISTO DEL SOPRINTENDENTE

FIRMA

AGGIORNAMENTI: