

N. CATALOGO GENERALE	N. CATALOGO INTERNAZIONALE	MINISTERO PER I BENI CULTURALI E AMBIENTALI UFFICIO CENTRALE PER I B.A.A.A.S. ISTITUTO CENTRALE PER IL CATALOGO E LA DOCUMENTAZIONE	REGIONE	N.
16/00027283	ITA:	3000.IT.ARCH.OLIGICA DELLA PUGLIA-TARANTO	PUGLIA	

(3606334) Roma, 1983 - I.P.Z.S. - S.

PROVINCIA E COMUNE: TA-Taranto

LUOGO DI COLLOCAZIONE: Museo Nazionale INV. 210484

OGGETTO: Rilievo ralf.: Apollo-Hyakinthos

PROVENIENZA (rif. I.G.M.): -

DATI DI SCAVO: - INV. DI SCAVO:

(o altra acquisizione)

DATAZIONE: IV-III sec. a.C.

ATTRIBUZIONE: Fabbrica tarantina

MATERIALE E TECNICA: Argilla color beige; esecuzione a stampo con matrice; concavo sul retro, ingubbiatura bianca, coloritura policroma.

MISURE: Alt.7,5; larg.4,5

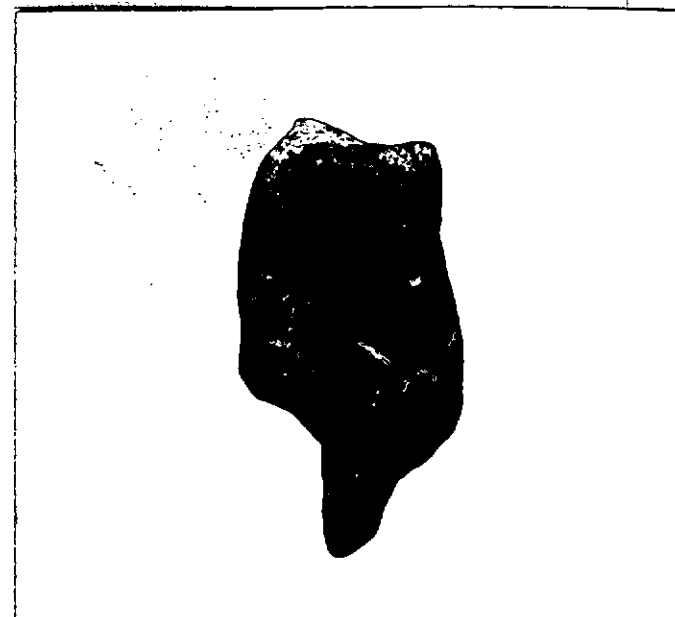
STATO DI CONSERVAZIONE: Frammento accefalo, mutilo nel lato sinistro relativo al corpo, braccio destro, gambe lacunose dalla coscia sinistra e sotto il ginocchio destro. Tracce d'ingubbiatura bianca e lievissimo di coloritura in rosa.

CONSISTENZA ATTUALE DEL MATERIALE:

ESAME DEI REPERTI: -

CONDIZIONE GIURIDICA: Proprietà dello Stato

NOTIFICHE: -



NEG. 80063 E

DESCRIZIONE: Nudo, stante, gravita sulla gamba sinistra, la destra è lievemente flessa; solleva il fianco sinistro; ha il braccio destro rivolto in basso; ventre sporgente; indossa un himation che avvolge l'avambraccio destro.

Affine tipologicamente ai rilievi del culto di Apollo-Hyakinthos e Polyboia(?) rinvenuti a Taranto in Contrada Carmine (A. STAZIO, in "Atti del IV Convegno di Studi sulla Magna Grecia", 1964, Napoli 1965, pagg. 158-164, tav. XI; D. ROSSI, Le terrecotte tarantine e il culto di Hyakinthos, in "ATTIARAI", II, 1982, pag. 563-567, tavv. 161-162; E. LIP OLIS, Le testimonianze del culto in Taranto greca, in "Taras", II, 1-2, 1982, pagg. 117-118, tav. XXI: 4-5)

RESTAURI:

ESEGUITI:

PROCEDIMENTI SEGUITI:

BIBLIOGRAFIA, INVENTARI:

FOTOGRAFIE: 80063 E

DISEGNI:

**ESAME DEI SITI E DEI TERRENI:**

**RIFERIMENTO OGGETTI DELLO STESSO COMPLESSO:**

COMPILATORE DELLA SCHEDA:

GIOVANNA PUPINO

DATA: 30/11/1986

*Giovanna Pupino*

VISTO DEL FUNZIONARIO RESPONSABILE:

*Antonella Bell'Al*



ALLEGATI: -

OSSERVAZIONI: Oggetto che al momento della inventariazione non presentava alcuna indicazione di provenienza, ma era mescolato con materiale, già inventariato, di provenienza tarantina.

RIFERIMENTO VECCHIE SCHEDE:

Io sottoscritto mi obbligo alla conservazione dell'oggetto descritto nel presente foglio secondo le norme della Legge 1° Giugno 1939, n. 1089 e Regolamento approvato con R. Decreto n. 363 del 30 Gennaio 1913; di conseguenza a non rimuoverlo dal posto che occupa, a non apportarvi modificazioni senza conseguire preventiva approvazione del Ministero dell'Istruzione, e a non menomarne in alcun modo il pubblico godimento.

DATA: \_\_\_\_\_

VISTO DEL SOPRINTENDENTE

FIRMA

AGGIORNAMENTI: