



CODICI

16/00027282

ITA:

SOPRINT. ARCHEOLOGICA DELLA PUGLIA-TARANTO

63

PUGLIA

(3606334) Roma, 1983 - I.P.Z.S. - S.

PROVINCIA E COMUNE: TA-Taranto

LUOGO DI COLLOCAZIONE: Museo Nazionale INV. 210483

OGGETTO: Rilievo raff.: Apollo-Hyakinthos

PROVENIENZA (rif. I.G.M.): -

DATI DI SCAVO: - INV. DI SCAVO:

(o altra acquisizione)

DATAZIONE: IV-III sec. a.C.

ATTRIBUZIONE: Fabbrica tarantina

 MATERIALE E TECNICA: Argilla color beige-scuro; esecuzione a  
 stampo con matrice stanca; concavo sul retro; ingubbia-  
 tura bianca, coloritura policroma.

MISURE: Alt. 6,5; larg. 4,2

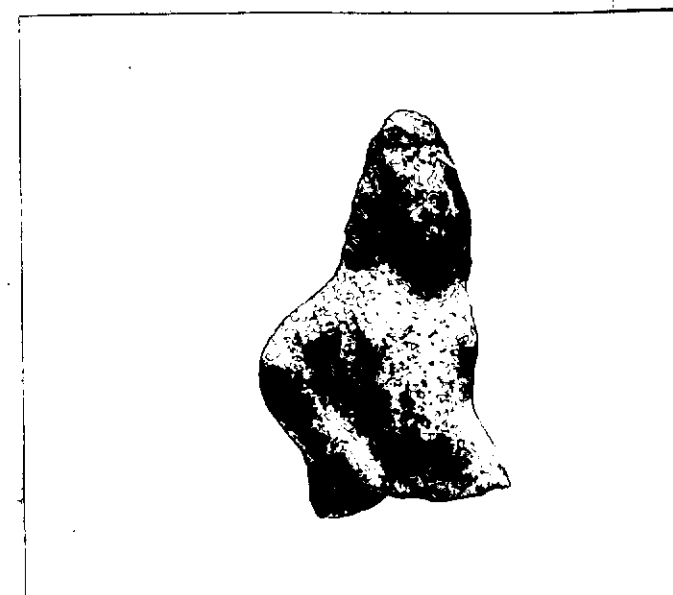
 STATO DI CONSERVAZIONE: Mancano il lato sinistro; la metà infe-  
 riore, dall'inguine; tracce d'ingubbiatura bianca e di  
 coloritura in azzurro scuro sui capelli, di rosa sul  
 corpo e sul collo.

CONSISTENZA ATTUALE DEL MATERIALE: -

ESAME DEI REPERTI: -

CONDIZIONE GIURIDICA: Proprietà dello Stato

NOTIFICHE: --



DESCRIZIONE: Nudo stante, incurva il fianco sinistro, inar-  
 ca il braccio destro, appoggiando il dorso della mano  
 al fianco. La testa è piena e paffuta, dai lineamenti  
 infantili. Sul capo il Korymbos, ai lati del viso ri-  
 cadono i capelli in boccoli.

Affine tipologicamente ai rilievi del culto di Apollo-  
 Hyakinthos e Polyboia(?) rinvenuti a Taranto in Con-  
 trada Carmine (A. STAGIO, in "Atti del IV Convegno di  
 Studi sulla Magna Grecia", 1964, Napoli 1965, pagg. 158-  
 164, tav. XI; D. ROSI, Sei terracotte tarantine e il culto  
 di Hyakinthos, in "ΑΙΤΑΡΧΑΙ", II, 1982, pag. 563-567, tavv.  
 161-162; E. LITTOLOS, Le testimonianze del culto in Ta-  
 ranto greca, in "Taras", II, 1-2, 1982, pagg. 117-118,  
 tav. XXXI:4-5)

NEG. 80061 E

RESTAURI:

ESEGUITI:

PROCEDIMENTI SEGUITI:

BIBLIOGRAFIA, INVENTARI:

FOTOGRAFIE: 80061 E

DISEGNI:

ESAME DEI SITI E DEI TERRENI:

RIFERIMENTO OGGETTI DELLO STESSO COMPLESSO:

COMPILATORE DELLA SCHEDA:

GIOVANNA PUPINO

DATA: 30/11/1986

*Giovanna Pupino*

VISTO DEL FUNZIONARIO RESPONSABILE:

*Antonella Bell'Al*



ALLEGATI: -

OSSERVAZIONI: Oggetto che al momento dell'inventariazione non presentava alcuna indicazione di provenienza, ma ora mescolato con materiale, già inventariato, di provenienza tarantina.

RIFERIMENTO VECCHIE SCHEDE:

Io sottoscritto mi obbligo alla conservazione dell'oggetto descritto nel presente foglio secondo le norme della Legge 1° Giugno 1939, n. 1089 e Regolamento approvato con R. Decreto n. 363 del 30 Gennaio 1913; di conseguenza a non rimuoverlo dal posto che occupa, a non apportarvi modificazioni senza conseguire preventiva approvazione del Ministero dell'Istruzione, e a non menomarne in alcun modo il pubblico godimento.

DATA: \_\_\_\_\_

VISTO DEL SOPRINTENDENTE

FIRMA

AGGIORNAMENTI: