



CODICI 16/00027276

ITA:

SOPRINT. ARCHEOLOGICA DELLA PUGLIA-TARANTO

63

PUGLIA

C

(3606334) Roma, 1983 - I.P.Z.S. - S.

ROVINIA E COMUNE: TA-Taranto

UOGO DI COLLOCAZIONE: Museo Nazionale INV. 210476

OGGETTO: Rilievo raff.: Apollo-Hyakinthos

ROVENIENZA (rif. I.G.M.): -

ATI DI SCAVO: -
> altra acquisizione)

INV. DI SCAVO:

ATAZIONE: IV-III sec. a.C.

TTRIBUZIONE: Fabbrica tarantina

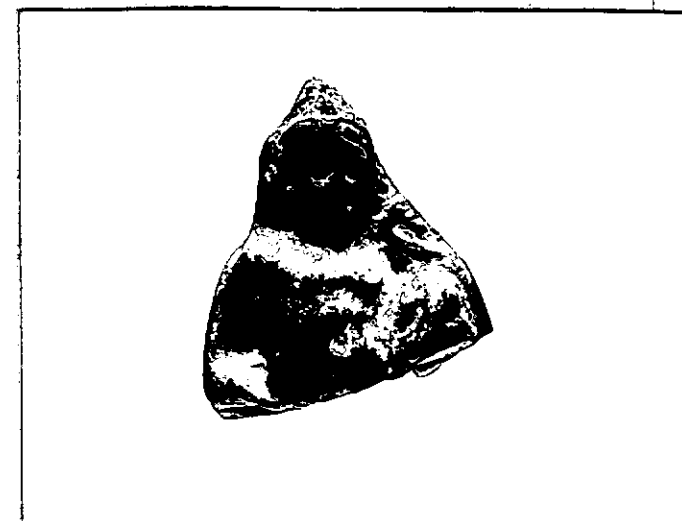
MATERIALE E TECNICA: Argilla color beige scuro; esecuzione a
 tempo con matrice; concavo sul retro. Ingubbiatura bian
 a, coloritura policroma.
 MISURE: Alt. 5; larg. 4,5

TATO DI CONSERVAZIONE: Frammento relativo alla metà superiore;
 segno di frattura diagonale dalla mano destra alla parte
 inferiore del cigno. Lievi tracce d'ingubbiatura bianca
 coloritura policroma.
 CONSISTENZA ATTUALE DEL MATERIALE: -

SAME DEI REPERTI: -

ONDISIZIONE GIURIDICA: Proprietà dello Stato

IOTIFICHE: -



NEG. 80065 E

DESCRIZIONE: Stante, nudo, sorregge a sinistra un cigno; il
 braccio destro, rivolto in basso, è flessso al gomito; pog-
 gia la mano sul fianco. Testa grassoccia, infantile, rivolt
 ta a sinistra, capelli spartiti in bande ondulate e ri-
 gonfie ai lati del viso; apicatura sul sommo; indossa un
 himation; corporatura grassoccia, infantile.
 Affine tipologicamente ai rilievi del culto di Apollo-
 Hyakinthos e Polyboia(?) rinvenuti a Taranto in Contra-
 da Carmina (A. STAZIO, in "Atti del IV Convegno di Studi
 sulla Magna Grecia", 1964, Napoli 1965, pagg. 158-164, tav.
 XI; D. ROSSI, Sei terracotte tarantine e il culto di Hy-
 kinthos, in "ATHAPRAI", II, 1982, pag. 563-567, tavv. 161-162;
 E. LIMPOLIS, Le testimonianze del culto in Taranto greca,
 in "Taras", II, 1-2, 1982, pagg. 117-118, tav. XXXI: 4-5)

RESTAURI:

SEGUITI:

PROCEDIMENTI SEGUITI:

BIBLIOGRAFIA, INVENTARI:

FOTOGRAFIE:

DISEGNI:

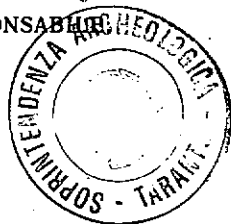
SAME DEI SITI E DEI TERRENI:

RIFERIMENTO OGGETTI DELLO STESSO COMPLESSO:

COMPILATORE DELLA SCHEDA: GIOVANNA PUPINO

DATA: 30/11/1986

VISTO DEL FUNZIONARIO RESPONSABILE



dott.ssa Antonietta DELL'AGLIO

Antella

ALLEGATI: -

OSSERVAZIONI: Oggetto che al momento della inventariazione non presentava alcuna indicazione di provenienza, ma era mescolato con materiale, già inventariato, di provenienza tarantina.

RIFERIMENTO VECCHIE SCHEDE:

Io sottoscritto mi obbligo alla conservazione dell'oggetto descritto nel presente foglio secondo le norme della Legge 1° Giugno 1939, n. 1089 e Regolamento approvato con R. Decreto n. 363 del 30 Gennaio 1913; di conseguenza a non rimuoverlo dal posto che occupa, a non apportarvi modificazioni senza conseguire preventiva approvazione del Ministero dell'Istruzione, e a non menomarne in alcun modo il pubblico godimento.

DATA: _____

VISTO DEL SOPRINTENDENTE

FIRMA

AGGIORNAMENTI: