

RA

N. CATALOGO GENERALE

N. CATALOGO INTERNAZIONALE

MINISTERO PER I BENI CULTURALI E AMBIENTALI  
DIREZ. GEN. DELLE ANTICHITA' E BELLE ARTI

REGIONE

CODICI

16/000291.77

ITA:

SOPRINTENDENZA ARCHEOLOGICA DELLA PUGLIA

63

PUGLIA

oligr. Stato - S. (c. 1.000.000)

PROVINCIA E COMUNE: TA-TARANTO

LUOGO DI COLLOCAZIONE: Museo Nazionale

INV. 67011

OGGETTO: Kylix schifoidale (cup-skyphos) attica a f.n.

PROVENIENZA (rif. I.G.M.): Taranto (F 202 II NO)

DATI DI SCAVO: 23.4.1943-Contrada Carceri INV. DI SCAVO:  
(o altra acquisizione)Vecchie, nello spiazzo dell'Ospedale-Tomba IX (a sarcofago  
in carparo).

DATAZIONE: Fine VI inizi V sec. a.C.

ATTRIBUZIONE: Pittore di Elaios I - Gruppo di Haimon

MATERIALE E TECNICA: Argilla rosata, micacea, ben depurata, vernice  
nera lucente.

MISURE: Alt. 7,5; diam. 14,5

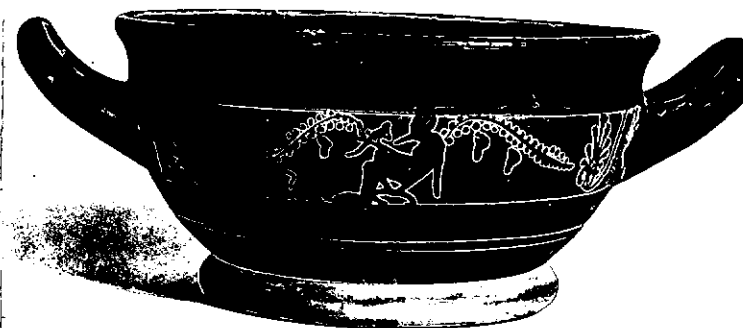
STATO DI CONSERVAZIONE Ricomposto da vari frammenti, integrata  
al corpo. Lievi scalfitture. Vernice evanida in varie parti.

CONSISTENZA ATTUALE DEL MATERIALE: -

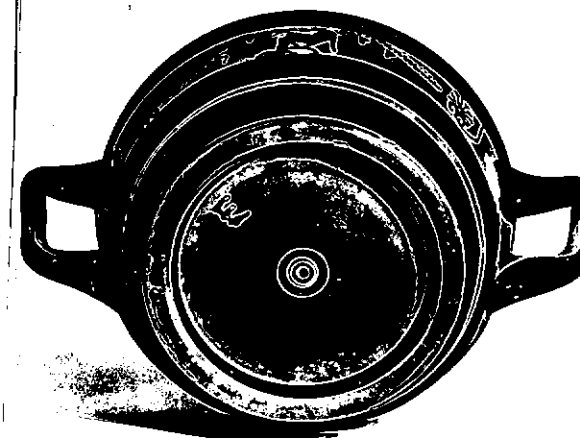
ESAME DEI REPERTI: -

CONDIZIONE GIURIDICA: Proprietà dello Stato

NOTIFICHE: -



NEG. 9424 X



NEG. 9425 X

NEG.

DESCRIZIONE: Orlo ingrossato, corpo a profilo convesso, piede ad anello, internamente cavo, anse a bastoncino impostate obliquamente. Decorazione in A) e B): all'altezza delle anse fascia risparmiata, al centro della quale una figura virile ignuda di profilo verso sinistra, con la barba a punta, seduto su uno sgabello, regge una cornucopia. Nel campo tralci con grappoli, all'altezza dell'attacco delle anse palmette con volute. Fondo risparmiato ad eccezione di una fascia circolare periferica e di due piccoli cerchi concentrici. Sulla superficie risparmiata è dipinta una E

Il disegno sciatto e trascurato fa pensare al "Painter of Elaios I"-Gruppo di Haimon, del Beazley (Attic Black-figure Vase-painters, Oxford, 1956, pag. 575). Il nostro esemplare si può accostare a due esemplari, simili sti-

ESAME DEI SITI E DEI TERRENI:

RIFERIMENTO OGGETTI DELLO STESSO COMPLESSO:

RESTAURI:

ESEGUITI:

PROCEDIMENTI SEGUITI:

BIBLIOGRAFIA, INVENTARI:

SOPRINTENDENZA ARCHEOLOGICA

FOTOGRAFIE:

TARANTO

A.F.S. n° 9424-9425 Cat. X

DISEGNI:

COMPILATORE DELLA SCHEDA: Giovanna Pupino *Giovanna Pupino*

DATA: 27/11/978

VISTO DEL FUNZIONARIO RESPONSABILE:



*dot. ssa Antonella DELL'AGLIO*

ALLEGATI: uno

Io sottoscritto mi obbligo alla conservazione dell'oggetto descritto nel presente foglio secondo le norme della Legge 1° Giugno 1939, n. 1089 e Regolamento approvato con R. Decreto n. 363 del 30 Gennaio 1913; di conseguenza a non rimuoverlo dal posto che occupa, a non apportarvi modificazioni senza conseguire preventiva approvazione del Ministero dell'Istruzione, e a non menomarne in alcun modo il pubblico godimento.

DATA: .....


VISTO DEL SOPRINTENDENTE

FIRMA

AGGIORNAMENTI:

OSSERVAZIONI:

RIFERIMENTO VECCHIE SCHEDE:

RA	N. CATALOGO GENERALE	N. CATALOGO INTERNAZIONALE	 MINISTERO PER I BENI CULTURALI E AMBIENTALI DIREZ. GEN. DELLE ANTICHITA' E BELLE ARTI		
	16/00029177	ITA:	SOPRINTENDENZA ARCHEOLOGICA PUGLIA	63	INV. 67011
ALLEGATO N. <u>uno</u>					

(5605243) Roma, 1975 - Ist. Poligr. Stato - S. (c. 200.000)

listicamente, in P.G.LO PORTO, Tombe di atleti tarentini, in "Atti e Memorie della Società Magna Grecia", Roma, 1967, pag.60, tav.XX,b; id. op.cit., pag.61, tav. XXI, e -f.