

RA

N. CATALOGO GENERALE

N. CATALOGO INTERNAZIONALE

MINISTERO PER I BENI CULTURALI E AMBIENTALI
DIREZ. GEN. DELLE ANTICHITA' E BELLE ARTI

REGIONE

N.

CODICI

16/00018684

ITA:

SOPRINTENDENZA ARCHEOLOGICA - TARANTO

63

PUGLIA

124

(5605241) Roma, 1975 - Ist. Poligr. Stato - S. (c. 1.000.000)

PROVINCIA E COMUNE: TA - TARANTO

LUOGO DI COLLOCAZIONE: Museo Nazionale

INV. 151.124

OGGETTO: Anforetta con filtro

PROVENIENZA (rif. I.G.M.): Taranto (202, II NO)

DATI DI SCAVO: 1973, Area del Tempio di INV. DI SCAVO:
(o altra acquisizione)

Poseidon (Scavi Lo Porto)

DATAZIONE: Sec. XV

ATTRIBUZIONE: Fabbrica locale

MATERIALE E TECNICA: Argilla beige, depurata, compatta e dura

MISURE: Alt. 13,5; Ø base 6,5

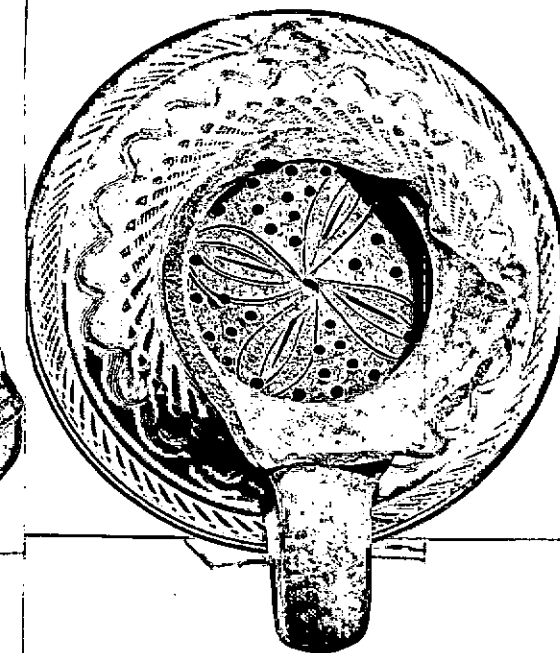
STATO DI CONSERVAZIONE: Lacunosa in un'ansa, nell'orlo e in
gran parte del collo

CONSISTENZA ATTUALE DEL MATERIALE:

ESAME DEI REPERTI:

CONDIZIONE GIURIDICA: Proprietà dello Stato

NOTIFICHE:



NEG. 67.740 E-67.749

DESCRIZIONE: Base piana a margine rigonfio, corpo biconico schiacciato, collo cilindrico staccato dalla spalla da un cordolo plastico e svasato in prossimità dell'orlo, anse brevi e simmetriche a sezione ovale terminanti a penduncolo. Nella parte inferiore interna del collo, filtro con fiore quadripetalo centrale e fori riempivuoti. La decorazione comprende bugnette sul collo e file oblique di puntini a pettine alternate a fasci di linee ondulate sulla spalla.

RESTAURI:

ESEGUITI:

PROCEDIMENTI SEGUITI:

BIBLIOGRAFIA, INVENTARI:

FOTOGRAFIE:

SUPRINTENDENZA ARCHEOLOGICA
TARANTO
A.F.S. n° 64448-64449 Cat. E

DISEGNI:

ESAME DEI SITI E DEI TERRENI:

RIFERIMENTO OGGETTI DELLO STESSO COMPLESSO:

COMPILATORE DELLA SCHEDA: SARDONE PASQUALE

DATA: 5.5.1984

VISTO DEL FUNZIONARIO RESPONSABILE

Giuseppe Laturo



ALLEGATI:

OSSERVAZIONI:

RIFERIMENTO VECCHIE SCHEDA:

Io sottoscritto mi obbligo alla conservazione dell'oggetto descritto nel presente foglio secondo le norme della Legge 1° Giugno 1939, n. 1089 e Regolamento approvato con R. Decreto n. 363 del 30 Gennaio 1912; di conseguenza a non rimuoverlo dal posto che occupa, a non apportarvi modificazioni senza conseguire preventiva approvazione del Ministero dell'Istruzione, e a non menomarne in alcun modo il pubblico godimento.

DATA:

VISTO DEL SOPRINTENDENTE

FIRMA

AGGIORNAMENTI: