

RA

N. CATALOGO GENERALE

N. CATALOGO INTERNAZIONALE

MINISTERO PER I BENI CULTURALI E AMBIENTALI  
DIREZ. GEN. DELLE ANTICHITA' E BELLE ARTI

REGIONE

N.

CODICI

16/00018682

ITA:

SOPRINTENDENZA ARCHEOLOGICA - TARANTO

63

PUGLIA

122

PROVINCIA E COMUNE: TA - TARANTO

LUOGO DI COLLOCAZIONE: Museo Nazionale

INV. 151.122

OGGETTO: Bacino a decorazione dipinta

PROVENIENZA (rif. I.G.M.): Taranto (202, II NO)

DATI DI SCAVO: 1973, Area del Tempio di Poseidon (Scavi Lo Porto)  
(o altra acquisizione) INV. DI SCAVO:

DATAZIONE: Sec. XV

ATTRIBUZIONE: Fabbrica locale

MATERIALE E TECNICA: Argilla arancio, depurata, dura e compatta, inclusi micacei; stacco dal tornio sulla base

MISURE: Alt. 7,6; Ø base 10; Ø orlo 22,5

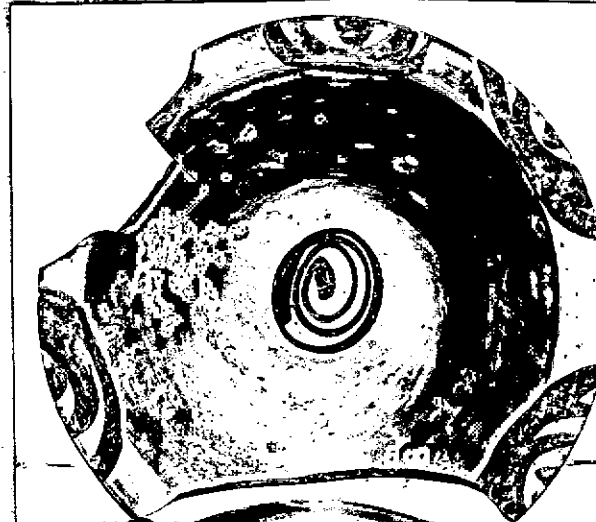
STATO DI CONSERVAZIONE: Lacunoso in parte dell'orlo e della parete

CONSISTENZA ATTUALE DEL MATERIALE:

ESAME DEI REPERTI:

CONDIZIONE GIURIDICA: Proprietà dello Stato

NOTIFICHE:



EG. 67.466-467 E

DESCRIZIONE: Base piana, margine a spigolo vivo, corpo tronco-conico, tesa estroflessa, orlo a sezione arrotondata. Decorazione in rosso-bruno stesa con pennello. Comprende sulla tesa una serie di archetti concentrici e sul fondo una spirale. Esempolari analoghi in S. PATITUCCI UGGERI, La ceramica a uccelli. Un nuovo tipo di ceramica tardomedievale pugliese, "Faenza", 1980, Tav. LIX.

RESTAURI:

ESEGUITI:

PROCEDIMENTI SEGUITI:

BIBLIOGRAFIA, INVENTARI:

SOPRINTENDENZA ARCHEOLOGICA  
FOTOGRAFIE: TARANTO  
A.F.S. n° 64466-64467 Cat. E

DISEGNI:

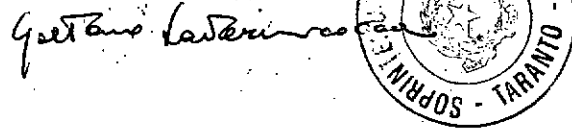
ESAME DEI SITI E DEI TERRENI:

RIFERIMENTO OGGETTI DELLO STESSO COMPLESSO:

COMPILATORE DELLA SCHEDA: SARDONE PASQUALE

DATA: 5.5.1984

VISTO DEL FUNZIONARIO RESPONSABILE:



ALLEGATI:

OSSERVAZIONI:

RIFERIMENTO VECCHIE SCHEDE:

Io sottoscritto mi obbligo alla conservazione dell'oggetto descritto nel presente foglio secondo le norme della Legge 1° Giugno 1939, n. 1089 e Regolamento approvato con R. Decreto n. 363 del 30 Gennaio 1913; di conseguenza a non rimuoverlo dal posto che occupa, a non apportarvi modificazioni senza conseguire preventiva approvazione del Ministero dell'Istruzione, e a non menomarne in alcun modo il pubblico godimento.

DATA: .....

VISTO DEL SOPRINTENDENTE

FIRMA

AGGIORNAMENTI: