

RA

N. CATALOGO GENERALE

N. CATALOGO INTERNAZIONALE

MINISTERO PER I BENI CULTURALI E AMBIENTALI
DIREZ. GEN. DELLE ANTICHITA' E BELLE ARTI

REGIONE

N.

CODICI

16/00018582

ITA:

SOPR. ARCHEOLOGICA - TARANTO

63

PUGLIA

22

(5605241) Roma, 1975 - Ist. Poligr. Stato - S. (c. 1.000.000)

PROVINCIA E COMUNE: TA - TARANTO

LUOGO DI COLLOCAZIONE: Museo Nazionale

INV. 151.022

OGGETTO: Boccale

PROVENIENZA (rif. I.G.M.): Taranto (P. 202, II NO)

DATI DI SCAVO: 1973, Area del Tempio di Poseidon, (Seavi Lo Porto)
(o altra acquisizione) INV. DI SCAVO:

DATAZIONE: Sec. XV

ATTRIBUZIONE: Fabbrica locale

MATERIALE E TECNICA: Argilla arancio lisciata in superficie,
dura compatta e depurata. Segni concentrici del tornio

MISURE: Alt. 21; diam. (fondo) 9

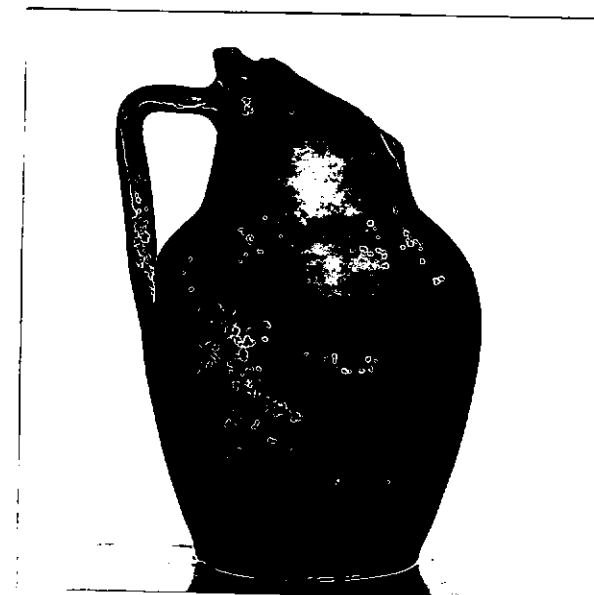
STATO DI CONSERVAZIONE: lacunoso quasi interamente nella bocca e in parte nel collo e nel corpo

CONSISTENZA ATTUALE DEL MATERIALE:

ESAME DEI REPERTI:

CONDIZIONE GIURIDICA: Proprietà dello Stato

NOTIFICHE:



DESCRIZIONE: Base piana a margine netto, corpo globulare
collo a profilo concavo che svassa in prossimità della
bocca circolare, ansa a nastro verticale. Superficie
interna cannellata, solcature concentriche al tornio
su tutto il corpo, più ravvicinate e profonde lungo
il collo. Per la forma cfr. M.R. SALVATORE, Ceramica
medievale da alcuni restauri e recuperi in Puglia e
Basilicata, in "Faenza" 1980, TAV. Lib

NEG. 70641 E

RESTAURI:

ESEGUITI:

PROCEDIMENTI SEGUITI:

BIBLIOGRAFIA, INVENTARI:

FOTOGRAFIE: SOPRINTENDENZA ARCHEOLOGICA
TARANTO
A.F.S. n° 40641 Cat. E

DISEGNI:

ESAME DEI SITI E DEI TERRENI:

RIFERIMENTO OGGETTI DELLO STESSO COMPLESSO:

COMPILATORE DELLA SCHEDA: **Sardone Pasquale**

DATA: **30.II.1981**

VISTO DEL FUNZIONARIO RESPONSABILE



ALLEGATI:

OSSERVAZIONI:

RIFERIMENTO VECCHIE SCHEDE:

Io sottoscritto mi obbligo alla conservazione dell'oggetto descritto nel presente foglio secondo le norme della Legge 1° Giugno 1939, n. 1089 e Regolamento approvato con R. Decreto n. 363 del 30 Gennaio 1913; di conseguenza a non rimuoverlo dal posto che occupa, a non apportarvi modificazioni senza conseguire preventiva approvazione del Ministero dell'Istruzione, e a non menomarne in alcun modo il pubblico godimento.

DATA:

VISTO DEL SOPRINTENDENTE

FIRMA

AGGIORNAMENTI: