

RA

N. CATALOGO GENERALE

N. CATALOGO INTERNAZIONALE

MINISTERO PER I BENI CULTURALI E AMBIENTALI
DIREZ. GEN. DELLE ANTICHITA' E BELLE ARTI

REGIONE

N.

CODICI

16/00008187

ITA:

SOPRINTENDENZA ARCHEOLOGICA DELLA PUGLIA

63

PUGLIA

8

PROVINCIA E COMUNE: TA-TARANTO

LUOGO DI COLLOCAZIONE: Museo Nazionale

INV. 19188

OGGETTO: Unguentario a vernice nera

PROVENIENZA (rif. I.G.M.): Taranto (F.202 II NO)

DATI DI SCAVO: 19.8.1913 - Arsenale M.M.
(o altra acquisizione) INV. DI SCAVO:
Tomba I (a fossa)

DATAZIONE: Inizi III sec.a.C.

ATTRIBUZIONE: Fabbrica tarantina

MATERIALE E TECNICA: Argilla rosata, poco depurata, vernice
nera opaca.

MISURE: Alt.7,5; diam.4

STATO DI CONSERVAZIONE: Integro, vernice lievemente scalfita.

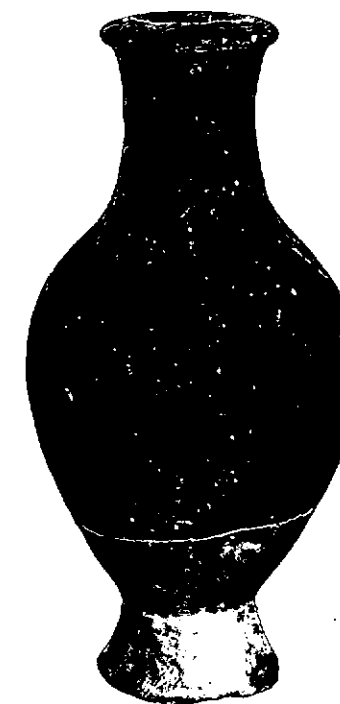
CONSISTENZA ATTUALE DEL MATERIALE: -

ESAME DEI REPERTI: -

CONDIZIONE GIURIDICA: Proprietà dello Stato

NOTIFICHE:

(5605241) Roma, 1975 - Ist. Poligr. Stato - S. (c. 1.000.000)



NEG. 3205 X

DESCRIZIONE: Labbro sporgente a sezione triangolare, collo cilindrico, corpo ovoidale, piede troncoconico pieno risparmiato come la parte inferiore del corpo.

La forma si avvicina al tipo III della classificazione della Forti (L.FORTI, Gli unguentari del primo periodo ellenistico, in "Rendiconti dell'Accademia di Archeologia, Lettere e Belle Arti di Napoli", XXXVII, 1962, pagg.149-150, tavv.VI e XI, 1).

RESTAURI:

ESEGUITI:

PROCEDIMENTI SEGUITI:

BIBLIOGRAFIA, INVENTARI:

FOTOGRAFIE:

DISEGNI:

ESAME DEI SITI E DEI TERRENI:

RIFERIMENTO OGGETTI DELLO STESSO COMPLESSO:

- Inv.n.19181: statuetta raff.: figura muliebri stante
- Inv.n.19182: statuetta raff.: figura muliebri seduta
- Inv.n.19183: statuetta raff.: figura muliebri stante
- Inv.n.19184: statuetta raff.: figura muliebri stante
- Inv.n.19185: rilievo raff.: erote alato
- Inv.n.19186: base
- Inv.n.19187: tazza biansata di tipo Gnathia
- Inv.n.19188: unguentario a vernice nera
- Inv.n.19189: unguentario di tipo Gnathia
- Inv.n.19190: pelike di tipo Gnathia

COMPILATORE DELLA SCHEDA: **Grazia Angela Maruggi**

DATA: **11/7/1977**

VISTO DEL FUNZIONARIO RESPONSABILE:



ALLEGATI:

OSSERVAZIONI:

RIFERIMENTO VECCHIE SCHEDE:

Io sottoscritto mi obbligo alla conservazione dell'oggetto descritto nel presente foglio secondo le norme della Legge 1° Giugno 1939, n. 1089 e Regolamento approvato con R. Decreto n. 363 del 30 Gennaio 1913; di conseguenza a non rimuoverlo dal posto che occupa, a non apportarvi modificazioni senza conseguire preventiva approvazione del Ministero dell'Istruzione, e a non menomarne in alcun modo il pubblico godimento.

DATA:

VISTO DEL SOPRINTENDENTE

FIRMA

AGGIORNAMENTI: