

RA

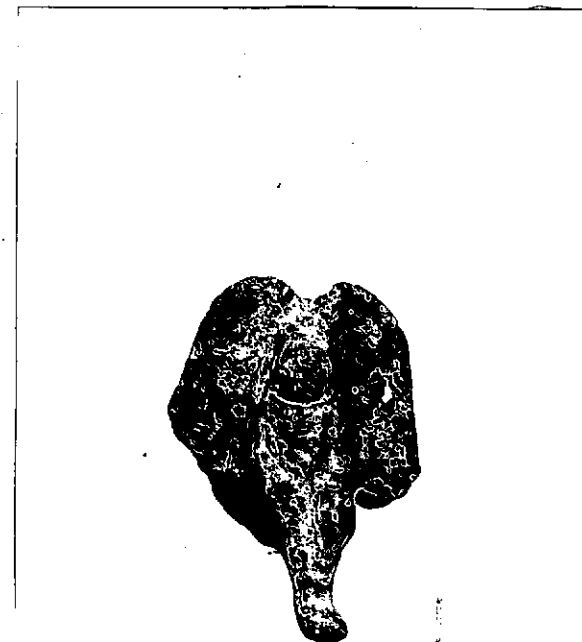
CODICI

N. CATALOGO GENERALE	N. CATALOGO INTERNAZIONALE	MINISTERO PER I BENI CULTURALI E AMBIENTALI DIREZ. GEN. DELLE ANTICHITA' E BELLE ARTI		REGIONE	N.
16/00008184	ITA:	SOPRINTENDENZA ARCHEOLOGICA DELLA PUGLIA	63	PUGLIA	5

(5605241) Roma, 1975 - Ist. Poligr. Stato - S. (c. 1.000.000)

PROVINCIA E COMUNE: **TA-TARANTO**LUOGO DI COLLOCAZIONE: **Museo Nazionale**INV. **19185**OGGETTO: **Rilievo raff.: erote alato**PROVENIENZA (rif. I.G.M.): **Taranto (F.202 II NO)**DATI DI SCAVO: **19.8.1913 - Arsenale M.M.** INV. DI SCAVO:  
(o altra acquisizione)  
**Tomba 1 (a fossa)**DATAZIONE: **Inizi III sec.a.C.**ATTRIBUZIONE: **Fabbrica tarantina**MATERIALE E TECNICA: **Argilla compatta e depurata, giallognola,  
esecuzione a stampo con matrice, ingubbiatura bianca.**MISURE: **Alt. 3,5; largh. 3**STATO DI CONSERVAZIONE: **Integro, eccetto lievi scheggiature  
nella parte posteriore e una lacuna nella parte infe-  
riore dell'ala destra, ingubbiatura quasi del tutto  
scomparsa.**CONSISTENZA ATTUALE DEL MATERIALE: **-**ESAME DEI REPERTI: **-**CONDIZIONE GIURIDICA: **Proprietà dello Stato**

NOTIFICHE:

NEG. **3202 X**DESCRIZIONE: **Seduto. Capelli probabilmente in banda uni-  
ca, volto privo di tratti, braccia accostate al cor-  
po nudo con le mani poggiate sulle ginocchia, gambe  
unite e assimilate nella parte inferiore ad un'ap-  
pendice arrotondata, ampie ali distese.****Per la posizione si può ritenere che l'erote forma-  
se un gruppo con una figura femminile seduta(?) (F.  
WINTER, Die Typen der Figürlichen Terrakotten, II,  
Berlin, und Stuttgart, 1903, pag. 126: 6-7).**

RESTAURI:

ESEGUITI:

PROCEDIMENTI SEGUITI:

BIBLIOGRAFIA, INVENTARI:

FOTOGRAFIE:

DISEGNI:

ESAME DEI SITI E DEI TERRENI:

RIFERIMENTO OGGETTI DELLO STESSO COMPLESSO:

Inv.n.19181: statuetta raff.: figura muliebre stante  
Inv.n.19182: statuetta raff.: figura muliebre seduta  
Inv.n.19183: statuetta raff.: figura muliebre stante  
Inv.n.19184: statuetta raff.: figura muliebre stante  
Inv.n.19185: rilievo raff.: erote alato  
Inv.n.19186: base  
Inv.n.19187: tazza biansata di tipo Gnathia  
Inv.n.19188: unguentario a vernice nera  
Inv.n.19189: unguentario di tipo Gnathia  
Inv.n.19190: pelike di tipo Gnathia

COMPILATORE DELLA SCHEDA: *Grazia Angela Maruggi*

DATA: 11/7/1977

VISTO DEL FUNZIONARIO RESPONSABILE:



*Angela Maruggi*

*Donato Venturi*

ALLEGATI:

OSSERVAZIONI:

RIFERIMENTO VECCHIE SCHEDE:

Io sottoscritto mi obbligo alla conservazione dell'oggetto descritto nel presente foglio secondo le norme della Legge 1° Giugno 1939, n. 1089 e Regolamento approvato con R. Decreto n. 363 del 30 Gennaio 1913; di conseguenza a non rimuoverlo dal posto che occupa, a non apportarvi modificazioni senza conseguire preventiva approvazione del Ministero dell'Istruzione, e a non menomarne in alcun modo il pubblico godimento.

DATA: \_\_\_\_\_

VISTO DEL SOPRINTENDENTE

FIRMA

AGGIORNAMENTI: