



16/00008181

ITA:

SOPRINTENDENZA ARCHEOLOGICA DELLA PUGLIA

63

PUGLIA

2

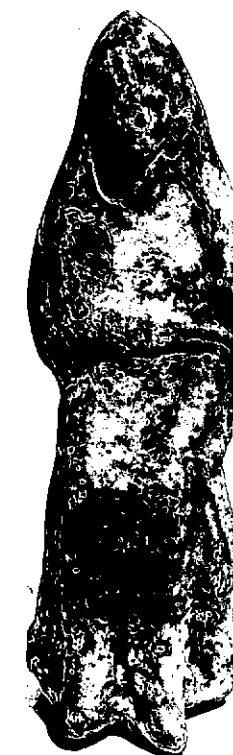
[5605241] Roma, 1975 - Ist. Poligr. Stato - S. (c. 1.000.000)

PROVINCIA E COMUNE: **TA-TARANTO**LUOGO DI COLLOCAZIONE: **Museo Nazionale**

INV. 19182

OGGETTO: **Statuetta raff.: figura muliebreseduta**PROVENIENZA (rif. I.G.M.): **Taranto (F.202 II NO)**DATI DI SCAVO: **19.8.1913 - Arsenale M.M** INV. DI SCAVO:
(o altra acquisizione)
Tombari (a fossa)DATAZIONE: **Inizi III sec.a.C.**ATTRIBUZIONE: **Fabbrica tarantina**MATERIALE E TECNICA: **Argilla compatta e ben depurata, di color arancio, effetto a tutto tondo ottenuto mediante l'impiego di due matrici, di cui quella posteriore liscia e relativa soltanto alla parte superiore della figura, ingubbiatura bianca, color amaranto a tempera, foro di sfiatamento**MISURE: **Alt. 15,5; largh. 5**STATO DI CONSERVAZIONE: **Integra, eccetto una larga abrasione sul petto, superficie consunta, ingubbiatura e colore in gran parte scomparsi.**CONSISTENZA ATTUALE DEL MATERIALE: **-**ESAME DEI REPERTI: **-**CONDIZIONE GIURIDICA: **Proprietà dello Stato**

NOTIFICHE:



NEG. 3199 X

DESCRIZIONE: Capelli acconciati a ciocche ravviate indietre sulla fronte e rigonfi sulle orecchie, orecchini emisferici, volto ovale dai tratti sommarî, collo sottile; un himation, apicato alla sommità del capo e ricadente sulle spalle, avvolge gran parte del corpo fino ai polpacci e ricopre sia il braccio destro piegato, di cui lascia scoperta la mano, sia il sinistro accostato al corpo con la mano appoggiata sulla coscia sinistra; indossa inoltre un chitone scollato a punta, aderente sul seno, pieghettato nella parte inferiore, che lascia scoperti i piedi divaricati.

Il tipo della donna seduta, nuda o ammantata, il cui supporto era quasi sicuramente costituito da un trono ligneo, è molto diffuso nell'Italia Meridionale

RESTAURI:

ESEGUITI:

PROCEDIMENTI SEGUITI:

BIBLIOGRAFIA INVENTARI:

FOTOGRAFIE:

DISEGNI:

ESAME DEI SITI E DEI TERRENI:

RIFERIMENTO OGGETTI DELLO STESSO COMPLESSO:

- Inv.n.19181: statuetta raff.: figura muliebri stante
- Inv.n.19182: statuetta raff.: figura muliebri seduta
- Inv.n.19183: statuetta raff.: figura muliebri stante
- Inv.n.19184: statuetta raff.: figura muliebri stante
- Inv.n.19185: rilievo raff.: erote alato
- Inv.n.19186: base
- Inv.n.19187: tazza biansata di tipo Gnathia
- Inv.n.19188: unguentario a vernice nera
- Inv.n.19189: unguentario di tipo Gnathia
- Inv.n.19190: pelike di tipo Gnathia

COMPILATORE DELLA SCHEDA: **Grazia Angela Maruggi**

DATA: 11/7/1977

VISTO DEL FUNZIONARIO RESPONSABILE:



Grazia Angela Maruggi

Donato Venturo

ALLEGATI:

uno

OSSERVAZIONI:

RIFERIMENTO VECCHIE SCHEDE:


Io sottoscritto mi obbligo alla conservazione dell'oggetto descritto nel presente foglio secondo le norme della Legge 1° Giugno 1939, n. 1089 e Regolamento approvato con R. Decreto n. 363 del 30 Gennaio 1913; di conseguenza a non rimuoverlo dal posto che occupa, a non apportarvi modificazioni senza conseguire preventiva approvazione del Ministero dell'Istruzione, e a non menomarne in alcun modo il pubblico godimento.

DATA:

VISTO DEL SOPRINTENDENTE

FIRMA

AGGIORNAMENTI:

RA	N. CATALOGO GENERALE	N. CATALOGO INTERNAZIONALE	 MINISTERO DELLA PUBBLICA ISTRUZIONE DIREZ. GEN. DELLE ANTICHITA' E BELLE ARTI	
	16/00008181	ITA:	SOPRINTENDENZA ARCHEOLOGICA DELLA PUGLIA	INV. 19182
ALLEGATO N. 1				

(2603398) Roma, 1972 - Ist. Poligr. Stato - S. (c. 600.000)

in varie epoche (S.MOLLARD - BESQUES, Catalogue raisonné des figurines et reliefs en terre-cuite grecs étrusques et romains, Paris, 1954, pagg.123-128; R.A.HIGGINS, Catalogue of terracottas in the British Museum, I, London, 1954, pagg.363-365, tavv.186 e 187: 1342-1344).