

MINISTERO PER I BENI CULTURALI E AMBIENTALI

ISTITUTO CENTRALE PER IL CATALOGO E LA DOCUMENTAZIONE

MODELLO PER IL RILEVAMENTO DATI PER LA PRECATALOGAZIONE DI EDIFICI E MANUFATTI ARCHITETTONICI

Scheda A

Ø CD CODICI

TSK	Tipo di scheda:	A		
LIR	Livello di ricerca:	P		
NCT	CODICE UNIVOCO			
NCTR	Codice regione:	08		
NCTN	Numero catalogo generale:	08/00308787		
ESC	Ente schedatore:	S42		
* ECP	Ente competente:	S42 ..		

Ø LC LOCALIZZAZIONE

PVC	LOCALIZZAZIONE GEOGRAFICO-AMMINISTRATIVA			
PVCP	Provincia:	FORLÌ		
PVCC	Comune:	PREDAPPIO		
PVCF	Frazione:	/		
PVCL	Località:	PREDAPPIO NUOVA		
* PVL	Altra località:			
	P. la :	BARACCA	-	
CST	CENTRO STORICO			
CSTN	Numero d'ordine:	02		
CSTD	Denominazione:	PREDAPPIO		
CSTA	Carattere amministrativo centro storico:	CAPOLOGO		
ZUR	ZONA URBANA			
ZURN	Numero:			
ZURD	Denominazione:	loc. Vecchio Cimitero Predappio		
SET	SETTORE			
SETT	Tipo:			
SETN	Numero:			
SETD	Denominazione:			
SETP	Numero nel settore:			

OC OGGETTO

Ø	OGT	OGGETTO		
	OGTT	Tipo:	FABBRICA	
	OGTQ	Qualificazione:	/	
	OGTD	Denominazione:	/	
	OGA	ALTRA DENOMINAZIONE		
	OGAG	Genere di denominazione:	ORIGINARIA	
	OGAD	Denominazione:	FABBRICA AERONAUTICA CARRONI	

Ø RV GERARCHIA

	RVE	RIFERIMENTO VERTICALE		
	RVEL	Livello:	BENE COMPLESSO	
	RVES	Codice livello superiore:	/	

CR RIFERIMENTI GEO-TOPOGRAFICI

	CRD	COORDINATE		
	CRDR	Sistema di riferimento:		
	CRDX	Longitudine significativa:		
	CRDY	Latitudine significativa:		
	CRDZ	Altitudine significativa:		

Ø UB UBICAZIONE

	CTS	CATASTO		
	CTSF	Foglio:	27	
	CTSD	Data Foglio:	1986	
	* CTSN	Particelle:	315 / 195	
	UBV	UBICAZIONE		
	UBVA	Genere dell'affaccio:	Principale	
	UBVD	Denominazione spazio viabilistico:	P.zale Baracca	
	* UBVN	Numero civico:		
	UBVK	Indicazione chilometrica:		
	UBVL	Lato:		
	UBVP	Ubicazione non viabilistica:		

Ø PE PREESISTENZE

PRE	PREESISTENZE			
PREU	Ubicazione:			
PREI	Individuazione:			

SI SPAZI

* SII	SUDDIVISIONE INTERNA			
SIR	Riferimento:	BENE INDIVIDUO (particella 315)		
SIO	Tipo di suddivisione orizzontale:	DOPPIO VOLUME		
SIN	Numero di piani:	2		
SIP	Tipo di piani:	P.T / P1 / DOPPIO VOLUME		
SIV	Suddivisione verticale:	A ALASTRI E PARETI		

Ø IS IMPIANTO STRUTTURALE

(in alternativa all'insieme dei paragrafi PN-FN-SV-SO-CP)

ISP	Configurazione strutturale primaria:			
* ISS	ELEMENTI STRUTTURALI SUSSIDIARI			
ISSU	Ubicazione:			
ISST	Tipo:			

PN PIANTA

→	PNR	Riferimento alla parte:	BENE INDIVIDUO (particella 315)	
	PNI	PIANTA		
→	PNTQ	Riferimento piano o quota:	PT - P1	
→	PNTS	Schema:	A QUATTRO NAVATE con ammassi	
→	PNTF	Forma:	RETTANGOLARE A RISEGHE	
	* PNTE	Dati icnografici significativi:		

Ø PE PREESISTENZE

	PRE	PREESISTENZE			
	PREU	Ubicazione:			
	PREI	Individuazione:			

SI SPAZI

*	SII	SUDDIVISIONE INTERNA			
	SIR	Riferimento: BENE INDIVIDUO (particella 195)			
	SIO	Tipo di suddivisione orizzontale: POPPI E TRIPPI VOLUMI			
	SIN	Numero di piani: 3			
	SIIP	Tipo di piani: 2° inter. / 1° inter. / P.T			
	SIV	Suddivisione verticale: A PILASTRI E PARETI			

Ø IS IMPIANTO STRUTTURALE (in alternativa all'insieme dei paragrafi PN-FN-SV-SO-CP)

	ISP	Configurazione strutturale primaria:			
*	ISS	ELEMENTI STRUTTURALI SUSSIDIARI			
	ISSU	Ubicazione:			
	ISST	Tipo:			

PN PIANTA

→		PNR	Riferimento alla parte: BENE INDIVIDUO (P 315)		
		PNT	PIANTA		
→		PNTQ	Riferimento piano o quota: 2° semmit. / PT		
→		PNTS	Schema: A NAVATE con ANNESSI		
→		PNTF	Forma: RETTANGOLARE A RISEGHE		
	*	PNTE	Dati icnografici significativi:		

PN PIANTA

→	PNR	Riferimento alla parte:			
	PNT	PIANTA			
↙	PNTQ	Riferimento piano o quota:			
↙	PNTS	Schéma:			
↙	PNTF	Forma:			
	* PNT	Dati iconografici significativi:			

Ø RE NOTIZIE STORICHE

	REN	NOTIZIA			
↙	RENR	Riferimento:	INTERO BENE		
↙	RENS	Notizia sintetica:	VICENDE CONTRASTANTI		
↙	RENN	Notizia:	E' nel 1936 che si ha la prima notizia della costruzione nel centro di Predappio di un palazzo detto 'dell'Arcanautica' per l'alloggiamento dei quadri dirigenti della fabbrica Caproni. Sappiamo inoltre che il 6 agosto dello stesso anno il Duce si recò a visitare lo stabilimento voluto da lui stesso; visita ripetuta ufficialmente il 18/6/1938 - Il 22/3/1939 Rachele Mussolini inaugura la mensa della fabbrica.		
	RENF	Fonte:	Popolo di Romagna		
	REL	CRONOLOGIA, ESTREMO REMOTO			
↙	RELS	Secolo:			
	RELV	Validità:			
↙	RELF	Frazione di secolo:			
	RELW	Validità:			
↙	RELI	Data:	1936		
	RELX	Validità:			
	REV	CRONOLOGIA, ESTREMO RECENTE			
↙	REVS	Secolo:			
	REVV	Validità:			
↙	REVF	Frazione di secolo:			
	RE VW	Validità:			
↙	REVD	Data:	1939/3/22		
	RE VX	Validità:			

Ø AU DEFINIZIONE CULTURALE

* AUT	AUTORE			
AUTR	Riferimento all'intervento (ruolo):	/		
AUTN	Nome:	/		
AUTS	Rapporto al nome:	/		
* AUTM	Fonte dell'attribuzione:	/		
AUTH	Sigla per citazione:			
* ATB	AMBITO CULTURALE			
ATBR	Riferimento all'intervento (ruolo):	COSTRUZIONE		
ATBD	Denominazione:	DECO'		
* ATBM	Fonte dell'attribuzione:	ANALISI STILISTICA		

Ø RE NOTIZIE STORICHE

REN	NOTIZIA			
RENR	Riferimento:			
RENS	Notizia sintetica:			
RENN	Notizia:			
RENF	Fonte:			
REL	CRONOLOGIA, ESTREMO REMOTO			
RELS	Secolo:			
RELV	Validità:			
RELF	Frazione di secolo:			
RELW	Validità:			
RELI	Data:			
RELX	Validità:			
REV	CRONOLOGIA, ESTREMO RECENTE			
REVS	Secolo:			
REVV	Validità:			
REVF	Frazione di secolo:			
REVW	Validità:			
REVD	Data:			
REVX	Validità:			

Ø RE NOTIZIE STORICHE

	REN	NOTIZIA			
↕	RENr	Riferimento:			
↕	RENS	Notizia sintetica:			
↕	RENN	Notizia:			
	RENF	Fonte:			
	REL	CRONOLOGIA, ESTREMO REMOTO			
→	RELS	Secolo:			
	RELV	Validità:			
→	RELF	Frazione di secolo:			
	RELW	Validità:			
→	RELI	Data:			
	RELX	Validità:			
	REV	CRONOLOGIA, ESTREMO RECENTE			
→	REVS	Secolo:			
	REVV	Validità:			
→	REVF	Frazione di secolo:			
	REVV	Validità:			
→	REVD	Data:			
	REVX	Validità:			

FN FONDAZIONI

	FNA	Tipo di terreno a livello di appoggio:			
	* FNS	STRUTTURE			
↕	FNSU	Ubicazione:	INTERO BENE		
↕	FNST	Tipo:	NON ACCERTABILE		
↕	FNSQ	Qualificazione del tipo:	NON ACCERTABILE		
↕	FNSC	Tecnica costruttiva:	NON ACCERTABILE		
↕	FNSM	Materiali:	NON ACCERTABILI		

SV STRUTTURE VERTICALI ..

* SVC	TECNICA COSTRUTTIVA			
SVCU	Ubicazione:		INTERO BENE	
SVCT	Tipo di struttura:		PARETI	
SVCC	Genere:		IN MURATURA	
SVCQ	Qualificazione del genere:		A CORSI REGOLARI	
* SVCM	Materiali:		LATERIZIO	

SV STRUTTURE VERTICALI ..

* SVC	TECNICA COSTRUTTIVA			
SVCU	Ubicazione:		INTERO BENE	
SVCT	Tipo di struttura:	TELAIO IN CA - ALASTRI E TRAVI		
SVCC	Genere:	A GABBIA		
SVCQ	Qualificazione del genere:	/		
* SVCM	Materiali:	CEMENTO ARMATO e LATERIZIO		

SV STRUTTURE VERTICALI ..

* SVC	TECNICA COSTRUTTIVA			
SVCU	Ubicazione:			
SVCT	Tipo di struttura:			
SVCC	Genere:			
SVCQ	Qualificazione del genere:			
* SVCM	Materiali:			

SV STRUTTURE VERTICALI ..

* SVC	TECNICA COSTRUTTIVA			
SVCU	Ubicazione:			
SVCT	Tipo di struttura:			
SVCC	Genere:			
SVCQ	Qualificazione del genere:			
* SVCM	Materiali:			

50 STRUTTURE DI ORIZZONTAMENTO

SOU	Ubicazione:	INTERO BENE
SOF	TIPO	
SOPG	Genere:	SOLAI
SOFF	Forma:	
SOFQ	Qualificazione della forma:	
SOFP	Caratteristiche:	
SOE	STRUTTURA	
SOER	Riferimento:	INTERA STRUTTURA
SOEC	Tecnica costruttiva:	LATERO CEMENTO
SOES	Specificazioni tecniche:	A SOLETTA CON TRAVI PARALLELE

50 STRUTTURE DI ORIZZONTAMENTO

SOU	Ubicazione:	
SOF	TIPO	
SOPG	Genere:	
SOFF	Forma:	
SOFQ	Qualificazione della forma:	
SOFP	Caratteristiche:	
SOE	STRUTTURA	
SOER	Riferimento:	
SOEC	Tecnica costruttiva:	
SOES	Specificazioni tecniche:	

50 STRUTTURE DI ORIZZONTAMENTO

SOU	Ubicazione:	
SOF	TIPO	
SOPG	Genere:	
SOFF	Forma:	
SOFQ	Qualificazione della forma:	
SOFP	Caratteristiche:	
SOE	STRUTTURA	
SOER	Riferimento:	
SOEC	Tecnica costruttiva:	
SOES	Specificazioni tecniche:	

CP COPERTURE

→	CPU	Ubicazione:	INTERO	BENE
	CPF	CONFIGURAZIONE ESTERNA		
↖	CPFG	Genere:	PIANA	
↖	CPFF	Forma:	RETTANGOLARE	
→	CPFQ	Qualificazione della forma:	/	
	CPC	STRUTTURA E TECNICA		
↖	CPCR	Riferimento:	INTERA STRUTTURA	
↖	CPCT	Struttura primaria:	SOLETTA CON TRAVI PARALLELE	
	CPM	MANTO DI COPERTURA		
→	CPMR	Riferimento:	INTERA COPERTURA	
→	CPMT	Tipo:	A TERRAZZA	
→	* CPMQ	Qualificazione del tipo:	/	
→	* CPMM	Materiali:	GUAINA IMPERMEABILIZZANTE	

SC SCALE

	SCL	SCALE		
	SCLU	Ubicazione:	INTERNE	
	SCLG	Genere:	SCALE	
	SCLO	Categoria:	DI SERVIZIO AGLI ANNESSI	
	SCLN	Quantità:	VARIE	
	SCLL	Collocazione:	/	
	SCLF	Forma planimetrica:	/	
	SCS	SCHEMA STRUTTURALE		
	SCSR	Riferimento:	/	
	SCST	Tipo:	VARIO	
	SCSC	Tecnica:	/	
	SCSM	Materiali:	FERRO / LATERIZIO / GRANIGLIA	

PV PAVIMENTI E PAVIMENTAZIONI

*	PVM	PAVIMENTI E PAVIMENTAZIONI		
	PVMU	Ubicazione:	INTERO	BENE
	PVMG	Genere:	GRANIGLIA / CERAMICA / BATTUTO DI CEMENTO	
*	PVMS	Schema del disegno:	/	

CP COPERTURE

CPU	Ubicazione:			
CPF	CONFIGURAZIONE ESTERNA			
CPFG	Genere:			
CPFF	Forma:			
CPFQ	Qualificazione della forma:			
CPG	STRUTTURA E TECNICA			
CPCR	Riferimento:			
CPCT	Struttura primaria:			
CPM	MANTO DI COPERTURA			
CPMR	Riferimento:			
CPMT	Tipo:			
*CPMQ	Qualificazione del tipo:			
*CPMM	Materiali:			

CP COPERTURE

CPU	Ubicazione:			
CPF	CONFIGURAZIONE ESTERNA			
CPFG	Genere:			
CPFF	Forma:			
CPFQ	Qualificazione della forma:			
CPG	STRUTTURA E TECNICA			
CPCR	Riferimento:			
CPCT	Struttura primaria:			
CPM	MANTO DI COPERTURA			
CPMR	Riferimento:			
CPMT	Tipo:			
*CPMQ	Qualificazione del tipo:			
*CPMM	Materiali:			

CP COPERTURE

CPU	Ubicazione:			
CPF	CONFIGURAZIONE ESTERNA			
CPFG	Genere:			
CPFF	Forma:			
CPFQ	Qualificazione della forma:			
CPG	STRUTTURA E TECNICA			
CPCR	Riferimento:			
CPCT	Struttura primaria:			
CPM	MANTO DI COPERTURA			
CPMR	Riferimento:			
CPMT	Tipo:			
*CPMQ	Qualificazione del tipo:			
*CPMM	Materiali:			

US UTILIZZAZIONI

* USA	USO ATTUALE		
USAR	Riferimento alla parte:	INTERO BENE	
USAD	Uso:	ABBANDONATO / PRODUTTIVO	
* USO	USO STORICO		
USOR	Riferimento alla parte:	INTERO BENE	
USOC	Riferimento cronologico:	DESTINAZIONE STORICA	
USOD	Uso:	FABBRICA AERONAUTICA	

TU CONDIZIONE GIURIDICA E VINCOLI.

CDG	CONDIZIONE GIURIDICA		
CDGG	Indicazione generica:	PROPRIETA'	MISTA
* CDGS	Indicazione specifica:	DEMANIALE E PRIVATA	
CDCI	Indirizzo:		
* VIN	VINCOLI MINISTERO B.C.A.		
VINL	Legge:	1089 / 1939	
VINA	Articolo:	4	
VIND	Decreto, estremi:		
VINR	Data di registrazione o G.U.:		
VINE	Estensione:		
* STU	STRUMENTI URBANISTICI		
STUT	Strumento in vigore:	P.R.G.	1980
STUN	Sintesi normativa zona:	ZONA ARTIGIANALE E INDUSTRIALE 'D'	

VAA	Vincoli altre amministrazioni:		
* ALN	MUTAMENTO TITOLARIETA'/POSSESSO/DETENZIONE		
ALNT	Tipo evento:		
ALND	Data evento:		
ALNN	Note:		

AL ALLEGATI

SFC	Stralcio foglio catastale:	1		
* ALG	ELABORATI GRAFICI E CARTOGRAFICI			
ALCN	Numero di allegato:	2-10		
ALGT	Tipo:	Piante scale 1:200 / Stralcio Mappale		1:1000
* Ø FTA	FOTOGRAFIE			
FTAN	Negativo:	(SBAA RA		
FTAP	Tipo:	FOTOGRAFIA B/N		
FTAT	Note:	PROSPETTO PRINCIPALE		199
* Ø FTA	FOTOGRAFIE			
FTAN	Negativo:	(SBAA RA		
FTAP	Tipo:	FOTOGRAFIA B/N		
FTAT	Note:			199
* DVA	DOCUMENTI VARI			
DVAN	Numero di allegato:	16		
DVAT	Tipo:	SIGLE PER CITAZIONI BIBLIOGRAFICHE		

DO FONTI E DOCUMENTI DI RIFERIMENTO

* IGM	CARTOGRAFIA IGM			
IGMN	Estremi della tavoletta:			
IGMD	Denominazione:			
* Ø BIB	BIBLIOGRAFIA			
BIBH	Sigla per citazione:	01B		
BIBA	Autore:	BAZZOCCHI STEFANO		
BIBD	Anno di edizione:	1992		
* Ø BIB	BIBLIOGRAFIA			
BIBH	Sigla per citazione:	02B		
BIBA	Autore:	TRAMONTI ULISSE		
BIBD	Anno di edizione:	1993		
* Ø BIB	BIBLIOGRAFIA			
BIBH	Sigla per citazione:	08B		
BIBA	Autore:	Popolo di Romagna		
BIBD	Anno di edizione:	22/4/1939		
* Ø BIB	BIBLIOGRAFIA			
BIBH	Sigla per citazione:			
BIBA	Autore:			
BIBD	Anno di edizione:			

* FNT	PONTI ARCHIVISTICHE			
FNTH	Sigla per citazione:			
FNTT	Tipo:			
FNTD	Denominazione:			
* FTE	FOTOGRAFIE ESISTENTI			
FTEH	Sigla per citazione:			
FTET	Tipo:			
FTEN	Collocazione e numero negativo:			

SK RIFERIMENTO ALTRE SCHEDE

* RSE	ALTRE SCHEDE O VECCHIE SCHEDE			
RSER	Riferimento argomento:			
RSEC	Codici:			
RSED	Data:			
RSEN	Compileri:			

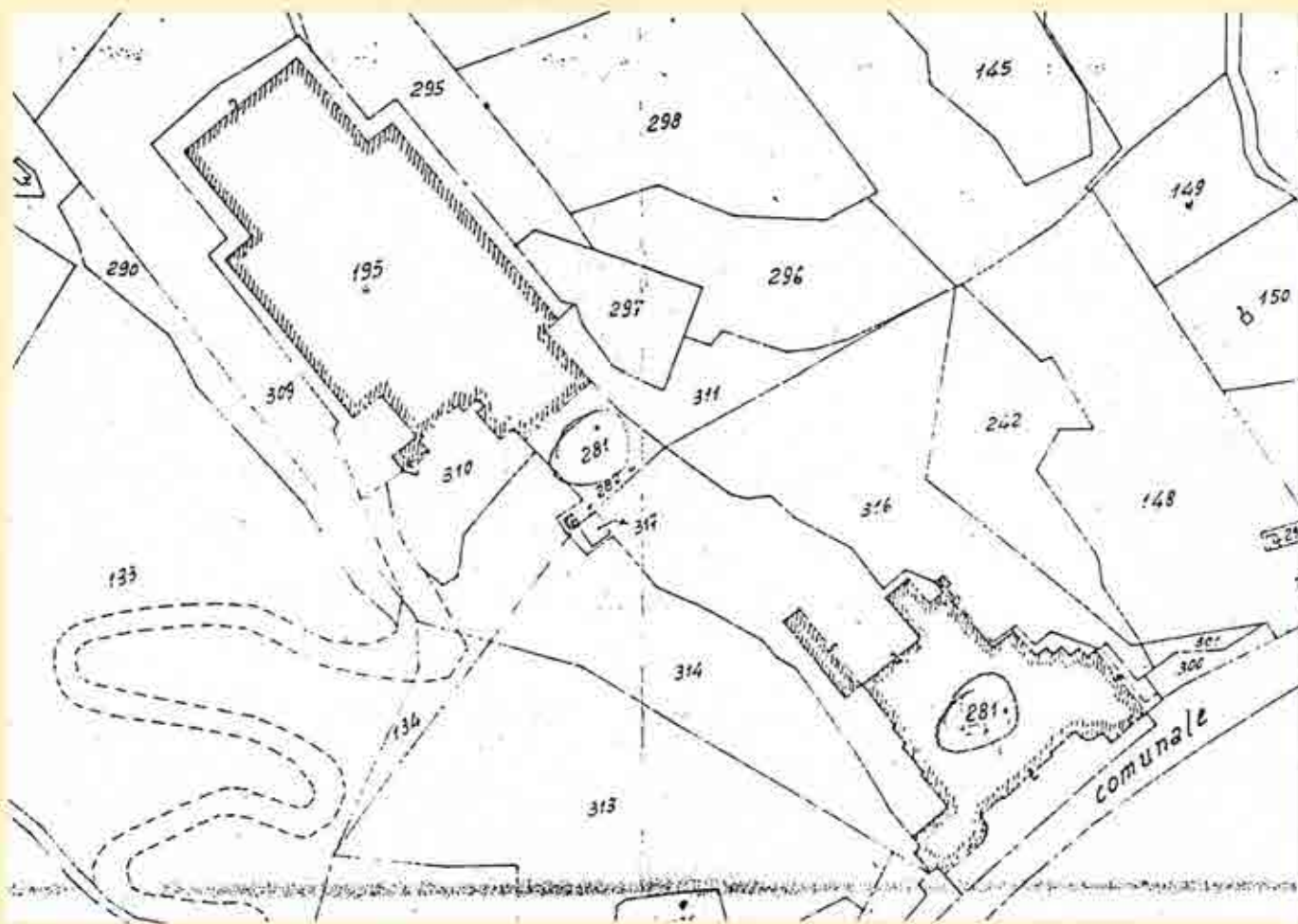
CM COMPILAZIONE

* CMP	COMPILATORI			
CMPR	Ruolo del compilatore:	COMPILAZIONE DELLA SCHEDA/FOTOGRAFIE/		
* CMPN	Nome compilatore:	CANALI FERRUCCIO		
CMPD	Data:	1997		
AGG	AGGIORNAMENTO			
AGGD	Data:			
AGGN	Nome revisore:			
FUR	Funzionario responsabile:	COZZOLINO G.		
RVMS	TRASCRIZIONE PER MEMORIZZAZIONE			
RVMG	Data:			
RVMN	Nome revisore:			

AN ANNOTAZIONI

→ OSS	Osservazioni:	Per il rilancio economico di Predoppio, tra le varie iniziative, fu Mussolini stesso a volere l'impianto dello stesso stabilimento aeronautico Capram, sotto pericoli bellici (vi venivano costruiti bombardieri e bombe) lungo la strada per Predoppio Alta. Lo stabilimento che è prima regime (1939) occupava quasi 7000 operai, venne articolato in tre complessi: il corpo principale sulla strada con una facciata di gusto déco, dove trovavano posto uffici, officina e assemblaggio; un grande corpo retrostante scavato nel monte per la produzione, le gallerie di montaggio - il complesso oggi è in gran parte abbandonato e per il restante mantiene funzioni produttive e artigianali.		
-------	---------------	---	--	--

A	N.CATALOGO GENERALE	N. CATALOGO INTERNAZIONALE	 MINISTERO PER I BENI CULTURALI E AMBIENTALI DIREZ. GEN. DELLE ANTICHITA' E BELLE ARTI	REGIONE	N.	
	08/00308787	ITA:	SOPRINTENDENZA BENI AMBIENTALI E ARCHITETTONICI-RAVENNA	42	EMILIA-ROMAGNA	0
ALLEGATO N. 1 - FO, PREDAPPIO, EX STABILIMENTO CAPRONI, P.zale BARACCA -						

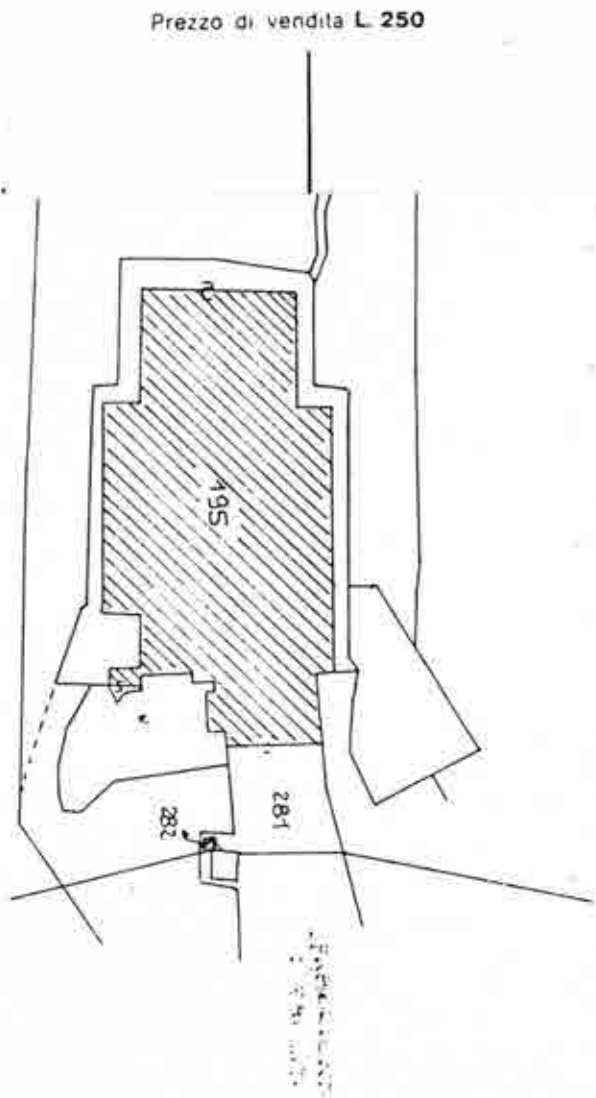


U.T.E. di Forlì.
 Estratto di mappa
 foglio di mappa 27
 Part. 315/195
 Scala 1:1000.

A	N.CATALOGO GENERALE	N. CATALOGO INTERNAZIONALE	 MINISTERO PER I BENI CULTURALI E AMBIENTALI DIREZ. GEN. DELLE ANTICHITA' E BELLE ARTI	REGIONE	N.
	08100308787	ITA:		SOPRINTENDENZA BENI AMBIENTALI E ARCHITETTONICI-RAVENNA	42 EMILIA-ROMAGNA
ALLEGATO N. 2 PO, PREDAPPIO, EX STABILIMENTO CARRONI, r. verso sola 1:200 estratto da plan. catastale.					

Sezione		Numero	
Foglio	princ.	Sub.	
27195	27281		
27282			

consistente sulla particella 195 e perfetta-
 ato in mappa.



1:1.000

no in base ai rilievi sul luogo
 denti:

Firma delle parti o loro delegati



Il Tecnico

scritto al N. 1147



08100308787/2

Comune di



Registrato agli Uffici
 Allegato a: 125383
 24-11-1987



UFFICIO TECNICO ERARIALE di

FORLÌ

ESTRATTO DI MAPPA

Comune di PREDAPPIO

Sez. Cens.

Prot. (Mod. 8) N. Riscosse L.

Si rilascia autentica il presente estratto autorizzando l'uso per la redazione di tipo di frazionamento o tipo mappale.

data IL DIRIGENTE

La validità dell'estratto decade dopo SEI mesi dalla data del rilascio (autenticazione) o della convalida, ma può essere rinnovata in qualsiasi momento, sempreché non siano intervenute variazioni grafiche o censuarie.

CONFERMA DI VALIDITÀ

Prot. (Mod. 8) N. Riscosse L.

Si convalida il presente estratto.

data IL DIRIGENTE

Prezzo di vendita L. 250

PARTICELLE RICHIESTE

Sezione	Foglio	Numero		Qualità	Classe	Simboli di deduzione	Tariffa		Superficie			Reddito	
		Princ.	Sub.				Reddito domnicale	Reddito agrario	ha	a	ca	lire c	lire c
	27	195		E.U.		I			76	82			
	27	281		E.U.		I			75	0			
	27	282		E.U.		I			14				

APPROVAZIONE FRAZIONAMENTO

ESTREMI DELL'APPROVAZIONE
DATI DA RIPORTARE NEL DOCUMENTO TRASLATIVO

TIPO N. ANNO

Si autorizza l'uso del presente tipo riconosciuto conforme alle norme vigenti restituito per decorrenza del termine di legge (*) entro SEI mesi dalla data sottoindicata.

La proroga della validità oltre tale scadenza deve essere richiesta all'Ufficio, limitatamente alle particelle derivate nel frattempo non variate.

L'INCARICATO

IL DIRIGENTE

data
Prot. (Mod. 8) N. Riscosse L.

(*) In questo caso è data facoltà di richiedere entro i sei mesi l'esame del tipo senza ulteriore spesa: per detto esame l'Ufficio non è però soggetto a rispetto di termini.

Il tipo, sottoposto ad esame a richiesta oltre i termini, è riconosciuto conforme alle norme vigenti.

L'INCARICATO

IL DIRIGENTE

data
Prot. (Mod. 8) N.
Tributi versati con Prot. N.

CONFERMA DI VALIDITÀ

Si riconosce la conformità alle norme vigenti
Si restituisce per decorrenza del termine di legge e pertanto si proroga per SEI mesi dalla data sottoindicata la validità dell'intero tipo / per le sole particelle derivate

L'INCARICATO

IL DIRIGENTE

data
Prot. (Mod. 8) N. Riscosse L.

VERIFICA DEL TIPO IN CAMPAGNA

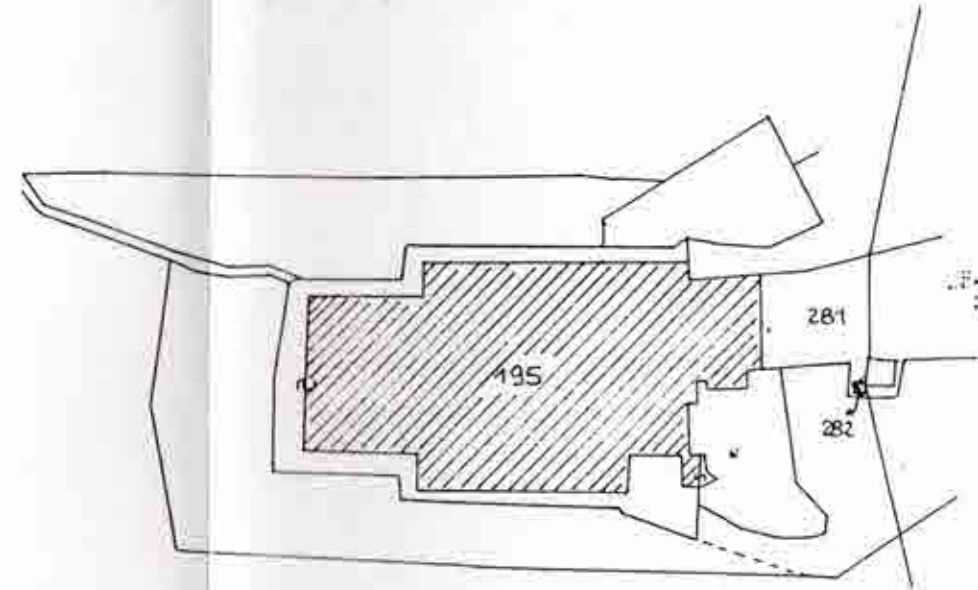
IL TECNICO ERARIALE

IL DIRIGENTE

data

Riservato agli Uffici

Allegato a: 125383
24-11-1987



N.B. Il fabbricato insistente sulla particella 195 è perfettamente rappresentato in mappa.

Il Tecnico



orientamento

FOGLIO N. 27 SCALA 1:1000

Dichiaro di aver redatto il presente tipo in base ai rilievi sul luogo
Descrizione dei punti di appoggio e delle nuove linee dividenti:

(se necessario egualtare negli spazi liberi o in fogli allegati)
IL PERITO CAMUGNANI AMERIGO iscritto al N. 1147
(cognome e nome in chiaro)
dell'Albo dei 1. GEOM. della Provincia di FORLÌ

Data 23.11.1987 Firma [Signature]

Firma delle parti o loro delegati

08/00308787/2

A

N.CATALOGO GENERALE

N. CATALOGO INTERNAZIONALE



MINISTERO PER I BENI CULTURALI E AMBIENTALI
DIREZ. GEN. DELLE ANTICHITA' E BELLE ARTI

REGIONE

N.

08100308787

ITA:

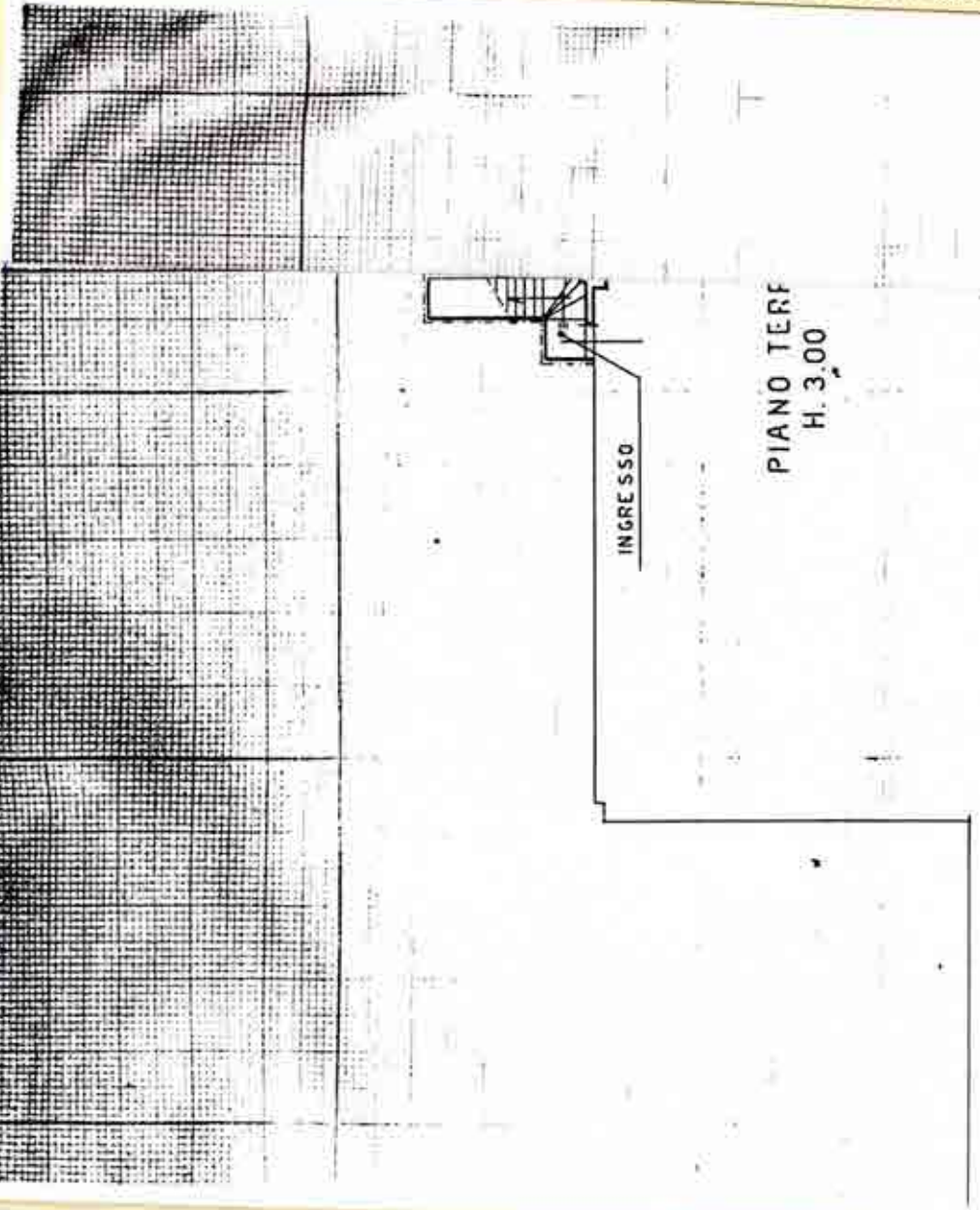
SOPRINTENDENZA BENI AMBIENTALI
E ARCHITETTONICI-RAVENNA

42

EMILIA-ROMAGNA

0

ALLEGATO N. 3 - FO, PREDAPPIO, EX STABILIMENTO CAPRONI, rilievo scala 1:200 estratto da plan. catastale



ORIENTAME



SCALA DI 1:200

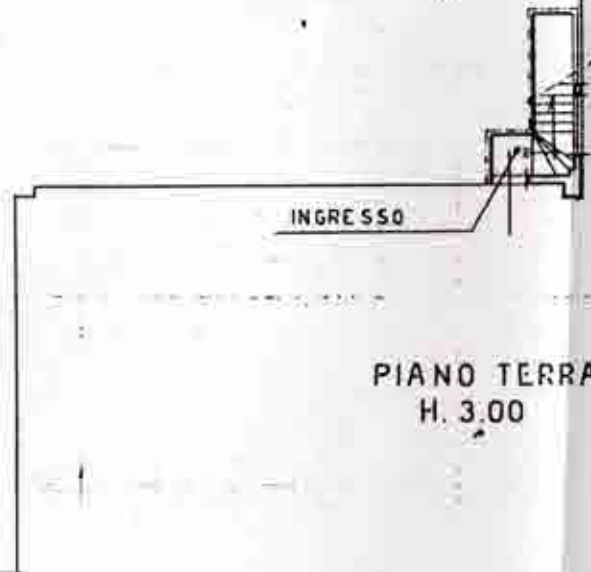
GEOM. AMERIGI

N^o 1046, n. 1047 e 1048 del 10/11/87

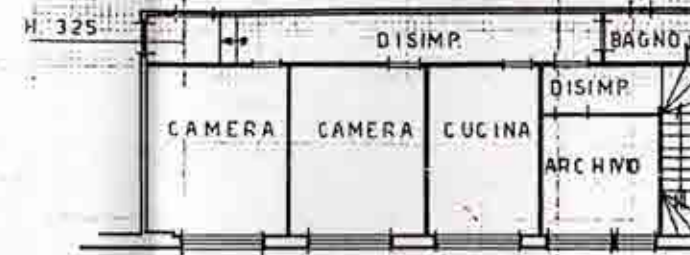
o dei GEOMETRI

di FORLÌ

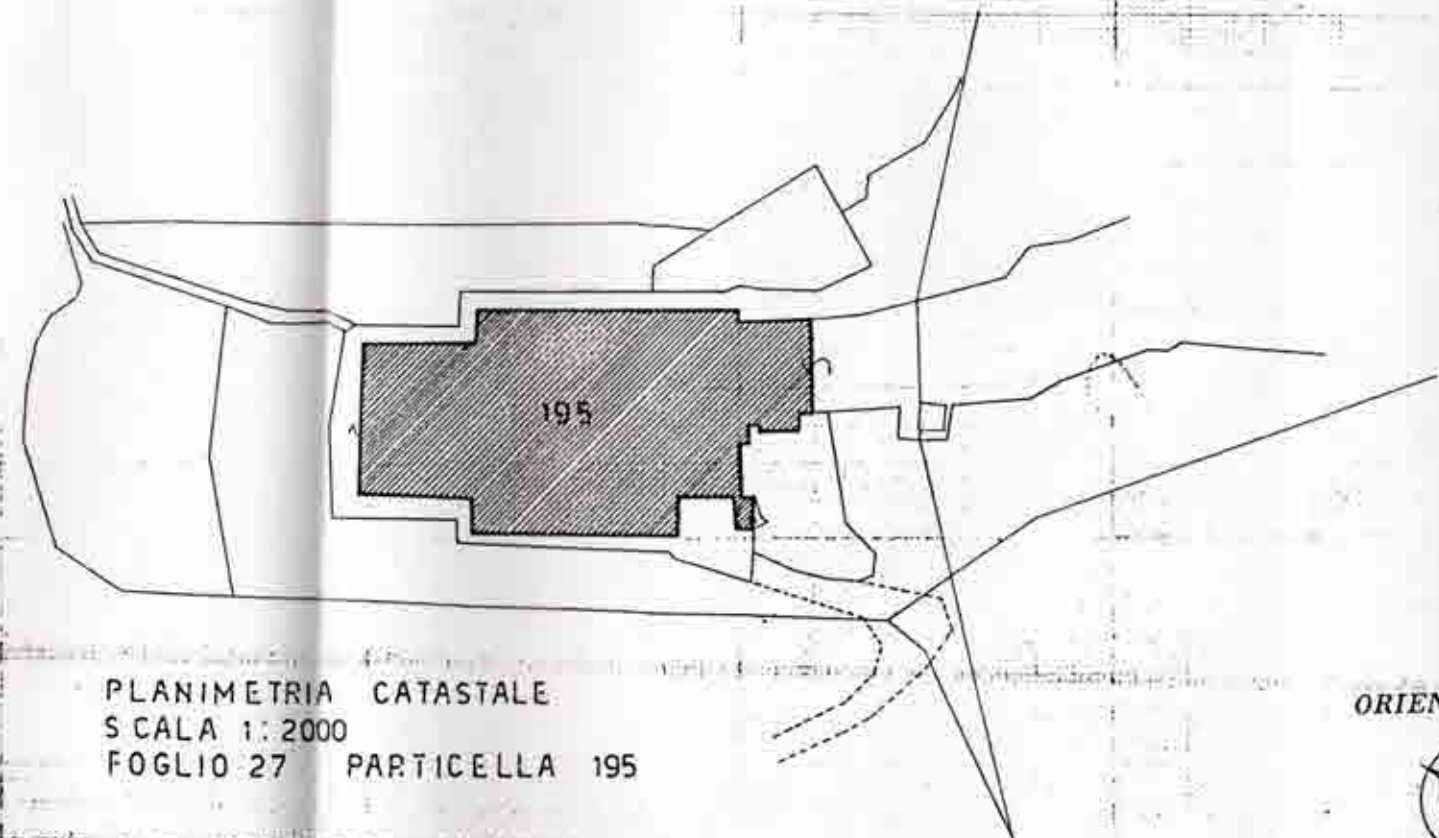
11-1987



PIANO TERRA
H. 3.00



PIANO PRIMO
H. 2.90



PLANIMETRIA CATASTALE
SCALA 1:2000
FOGLIO 27 PARTICELLA 195

ORIENTAMENTO



SPAZIO RISERVATO PER LE ANNOTAZIONI D'UFFICIO

DATA
PROT. N°

24 NOV. 1987

FOGLIO 27
NUM. 195
SUB. 2

08/00308787/3

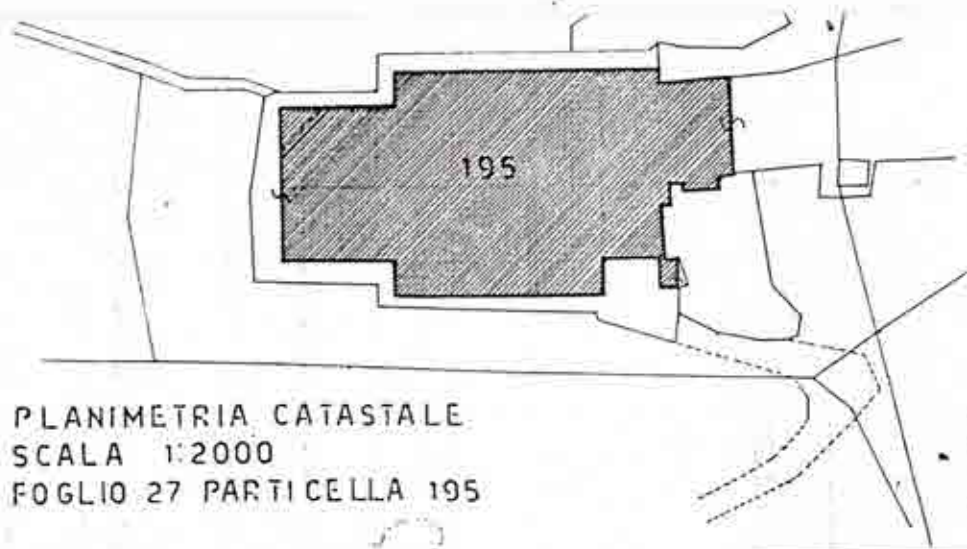
Compilata dal **GEOM. AMERIGI CAMUGNANI**
(Titolo, nome e cognome del compilatore)

Iscritto all'Albo dei **GEOMETRI**
della Provincia di **FORLÌ**

DATA 21-11-1987

Firma: _____

A	N.CATALOGO GENERALE	N. CATALOGO INTERNAZIONALE	 MINISTERO PER I BENI CULTURALI E AMBIENTALI DIREZ. GEN. DELLE ANTICHITA' E BELLE ARTI	REGIONE	N.
	08100308787	ITA:	SOPRINTENDENZA BENI AMBIENTALI E ARCHITETTONICI-RAVENNA	42 EMILIA-ROMAGNA	
ALLEGATO N. 4 FO, PREDAPPIO, EX STABILIMENTO CARPONI, rinaso sede 1:200 estratto da plan. catastale.					



PLANIMETRIA CATASTALE
SCALA 1:2000
FOGLIO 27 PARTICELLA 195

ORIENTAMENTO



SCALA DI I: 500

08/00308787/4

SPAZIO RISERVATO PER LE ANNOTAZIONI D'UFFICIO	
DATA PROT. N°	FOGLIO 27 NUM. 195 SUB. 1

Compilata dal GEOM. AMERIGO
(Titolo, nome e cognome del tecnico)
CAMUGNANI

Iscritto all'Albo dei GEOMETRI
della Provincia di FORLÌ

DATA 21.11.1987

Firma: 

MODULARIO
F. n.º 496



MINISTERO DELLE FINANZE
DIREZIONE GENERALE DEL CATASTO E DEI SERVIZI TECNICI ERARIALI

Mod. A (Nuovo Catasto Edilizio Urbano)

Lire
300

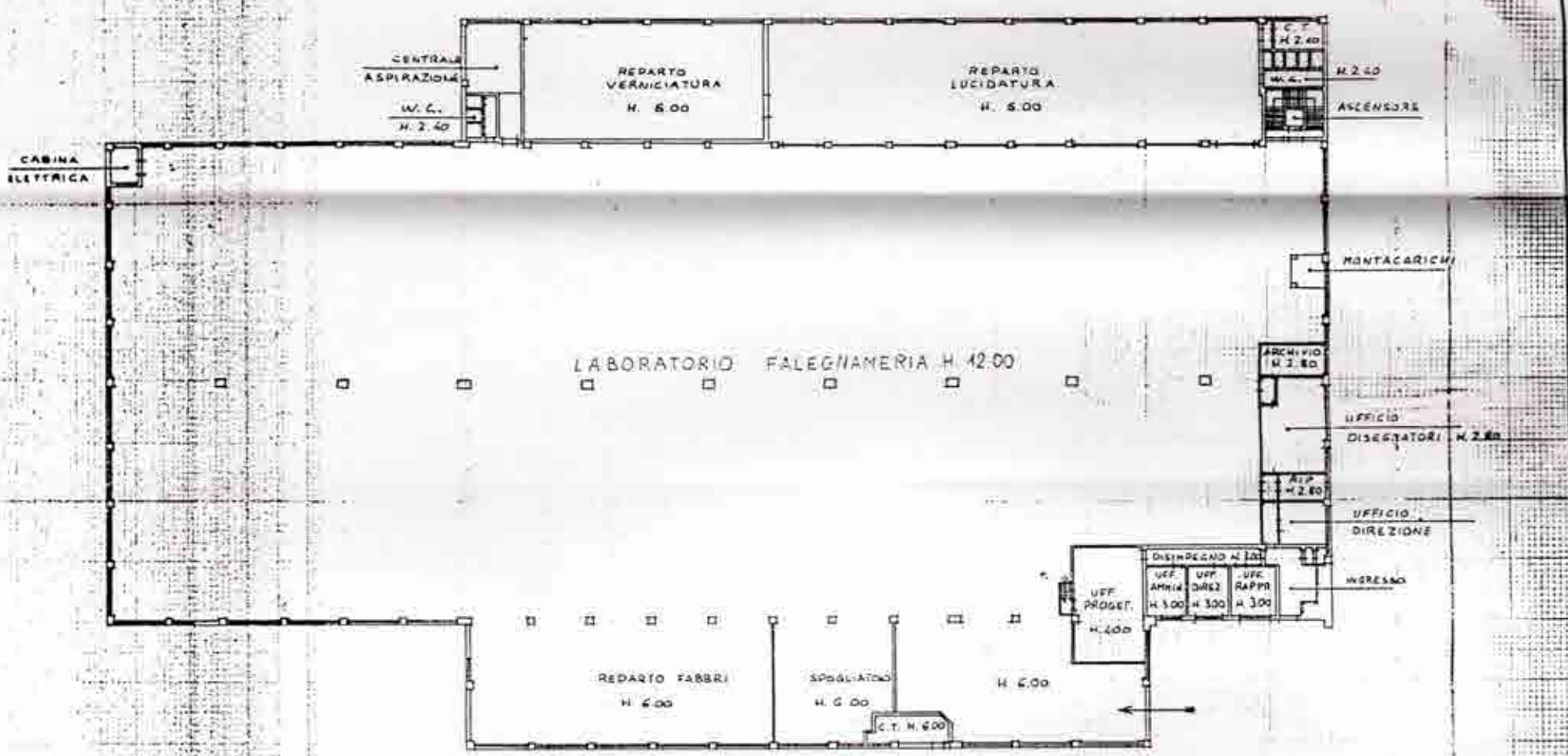
NUOVO CATASTO EDILIZIO URBANO

(R. DECRETO-LEGGE 13 APRILE 1939, N. 652)

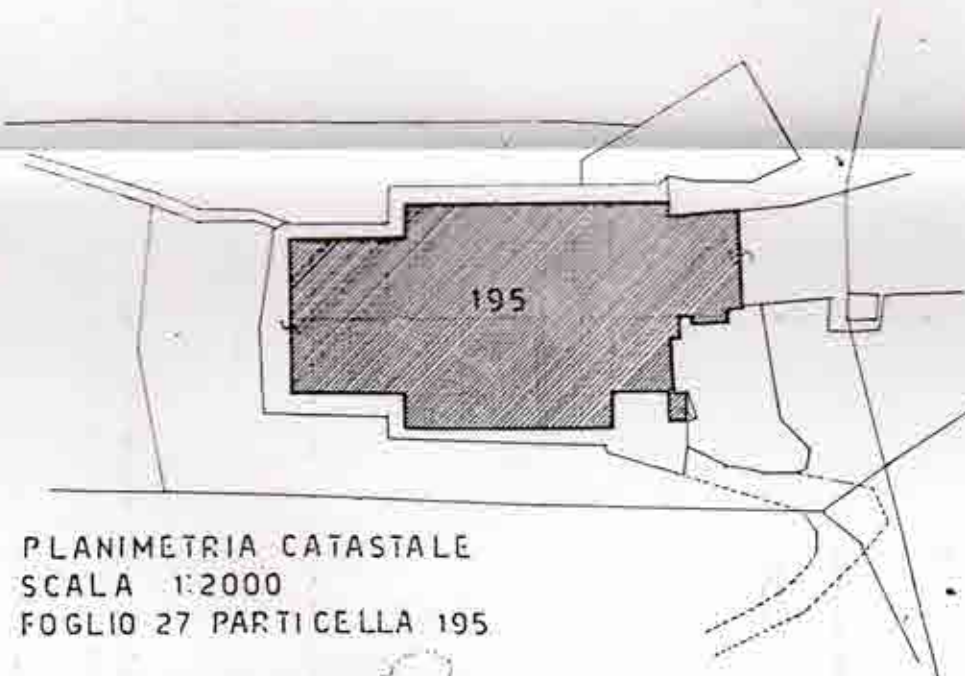
Planimetria dell'immobile situato nel Comune di PREDAPPIO Via A. ZOLI 61

Ditta L'ARTE s.r.l. con sede in PREDAPPIO

Allegata alla dichiarazione presentata all'Ufficio Tecnico Erariale di FORLÌ



PIANO TERRA



PLANIMETRIA CATASTALE
SCALA 1:2000
FOGLIO 27 PARTICELLA 195

ORIENTAMENTO



SCALA DI 1: 500

SPAZIO RISERVATO PER LE ANNOTAZIONI D'UFFICIO

DATA
PROT. N.º

FOGLIO 27
NUM. 195
SUB. 1

Compilata dal GEOM. AMERIGO CAMUGNANI
(Titolo, nome e cognome del tecnico)

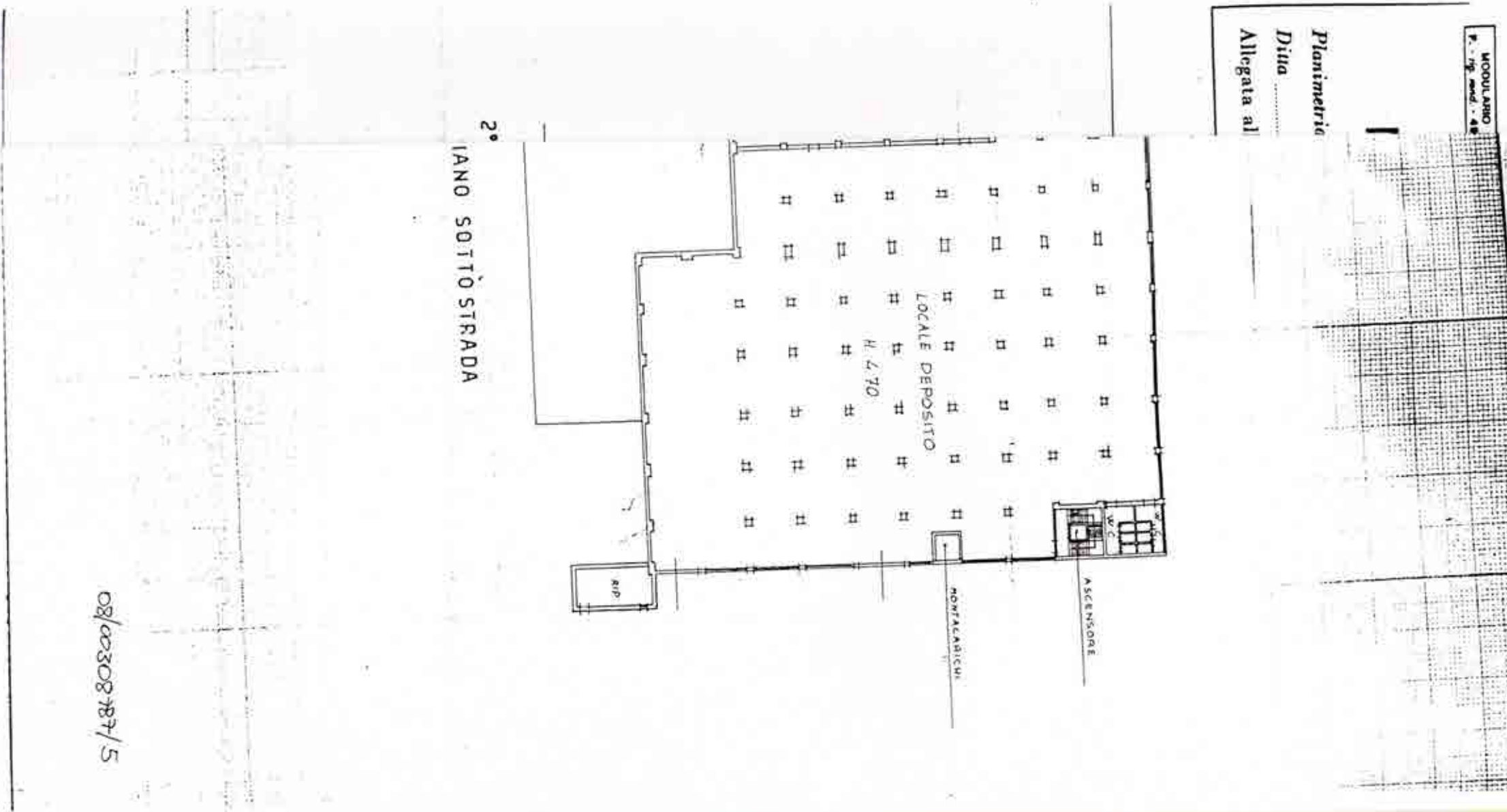
Iscritto all'Albo dei GEOMETRI
della Provincia di FORLÌ

DATA 21.11.1987

Firma: _____

08/00308787/5

A	N.CATALOGO GENERALE	N. CATALOGO INTERNAZIONALE	 MINISTERO PER I BENI CULTURALI E AMBIENTALI DIREZ. GEN. DELLE ANTICHITA' E BELLE ARTI	REGIONE	N.
	08/00308787	ITA:	SOPRINTENDENZA BENI AMBIENTALI E ARCHITETTONICI-RAVENNA	42 EMILIA-ROMAGNA	0
ALLEGATO N. 5 FO, PREDAPPIO, EX STABILIMENTO CAPRONI, rilievo suola 1:200 estratto da plan. catastale					



08/00308787/5



MINISTERO DELLE FINANZE
DIREZIONE GENERALE DEL CATASTO E DEI SERVIZI TECNICI ERARIALI
NUOVO CATASTO EDILIZIO URBANO
(R. DECRETO-LEGGE 13 APRILE 1938, N. 632)

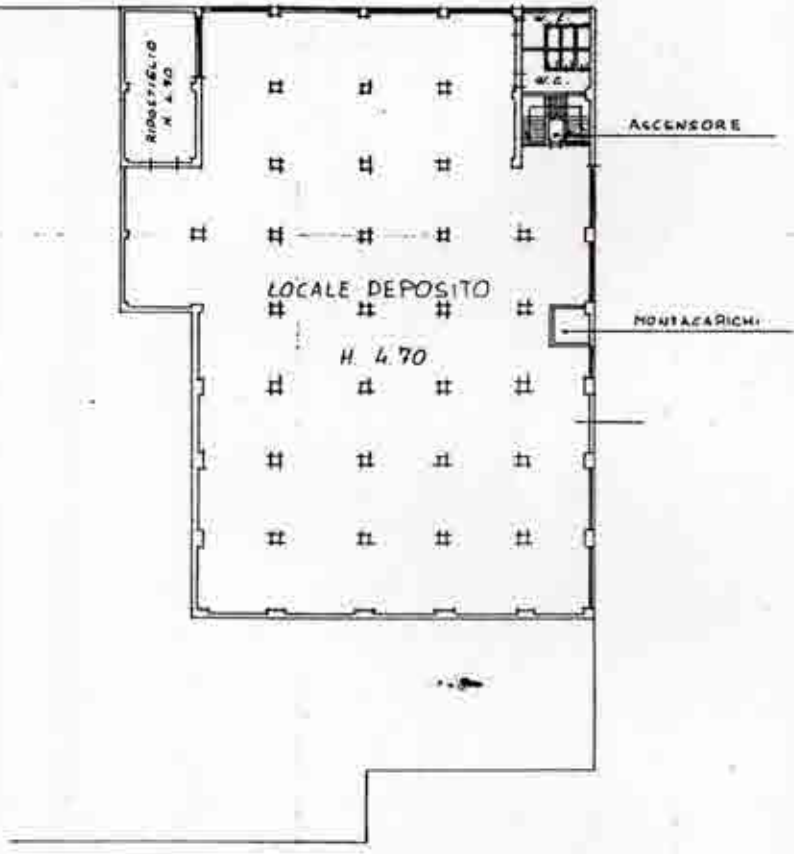
MOD. 2A (Nuovo Catasto Edilizio)

Lire
300

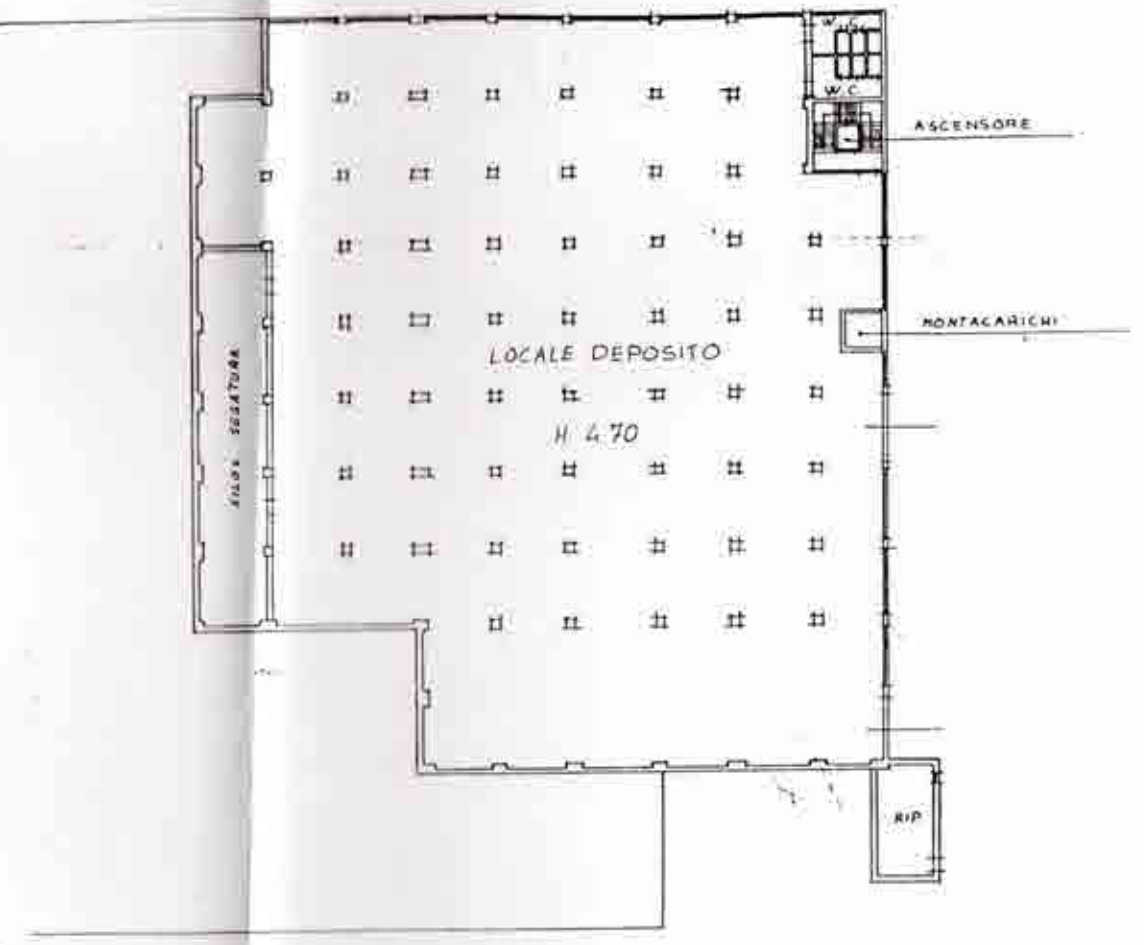
Planimetria dell'immobile situato nel Comune di Via

Ditta

Allegata alla dichiarazione presentata all'Ufficio Tecnico Erariale di



2° PIANO SOTTOSTRADA



1° PIANO SOTTOSTRADA

ORIENTAMENTO



08/00308787/5

A	N.CATALOGO GENERALE	N. CATALOGO INTERNAZIONALE	 MINISTERO PER I BENI CULTURALI E AMBIENTALI DIREZ. GEN. DELLE ANTICHITA' E BELLE ARTI	REGIONE	N.
	08/00308787	ITA:	SOPRINTENDENZA BENI AMBIENTALI E ARCHITETTONICI-RAVENNA	42 EMILIA-ROMAGNA	0
ALLEGATO N. 6 ... FO, PRÈDAPPIO, EK STABILIMENTO CAPPONI, rilievo scala 1:200 estratto da plan. catastale					



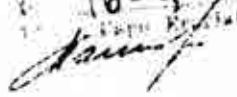
MINISTERO DELLE FINANZE
DIREZIONE GENERALE DEL CATASTO E DEI SERVIZI TECNICI ERARIALI

NUOVO CATASTO EDILIZIO URBANO

(R. DECRETO-LEGGE 17 APRILE 1939-N°11, N. 652)



SPAZIO RISERVATO PER LE ANNOTAZIONI D'UFFICIO

DATA PROT. N° 16-4-52 	F. 27 pc. 195-283-281-282 - - - -
---	---

Compilata da: Geom. Proli Valdes
(Titolo, nome e cognome del tecnico)

Iscritto all'Albo dei Geometri
 della Provincia di Forlì

DATA 24-11-1950

Firma: Valdes Proli

ISTITUTO POLIGRAFICO DELLO STATO

9/78780500/20



21/3

37
n. d. ord. 3

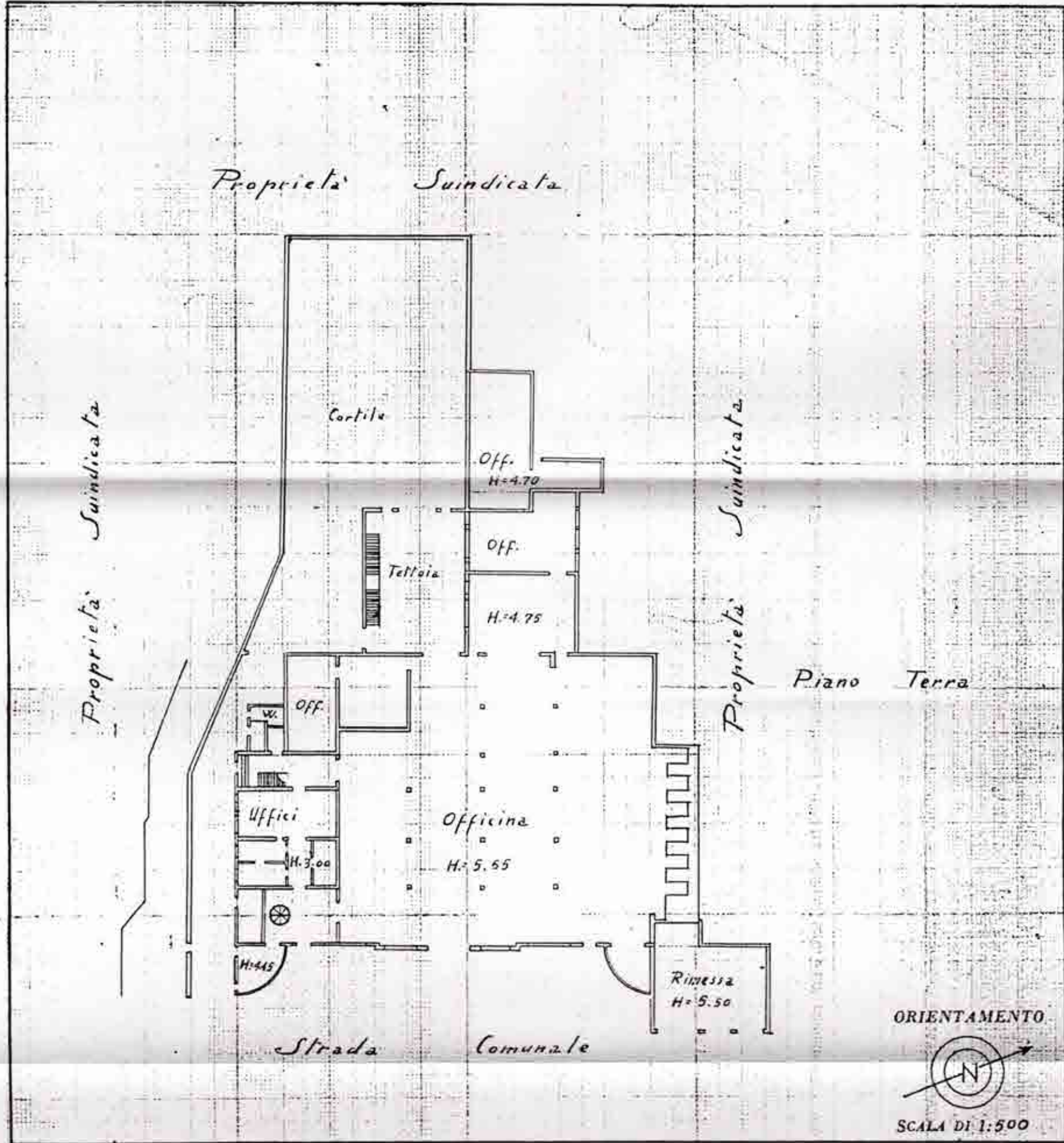
NUOVO CATASTO EDILIZIO URBANO

(R. DECRETO-LEGGE 13 APRILE 1939-XV/11, N. 652)

Planimetria dell'immobile situato nel Comune di Predappio Via P.le Baracca

Ditta Societa' "STABIT"

Allegata alla dichiarazione presentata all'Ufficio ^(*) Tecnico Erariale di Forli
(*) Tecnico Erariale e del Comune



SPAZIO RISERVATO PER LE ANNOTAZIONI D'UFFICIO

<p>DATA PROT. N°</p> <p>38</p> <p>16-4-52</p> <p><i>[Signature]</i></p>	<p>F. 27</p> <p>pc. 195-283-281-282</p> <p>- - - -</p>
---	--

Compilata da: Geom. Proli Valdes
(Titolo, nome e cognome del tecnico)

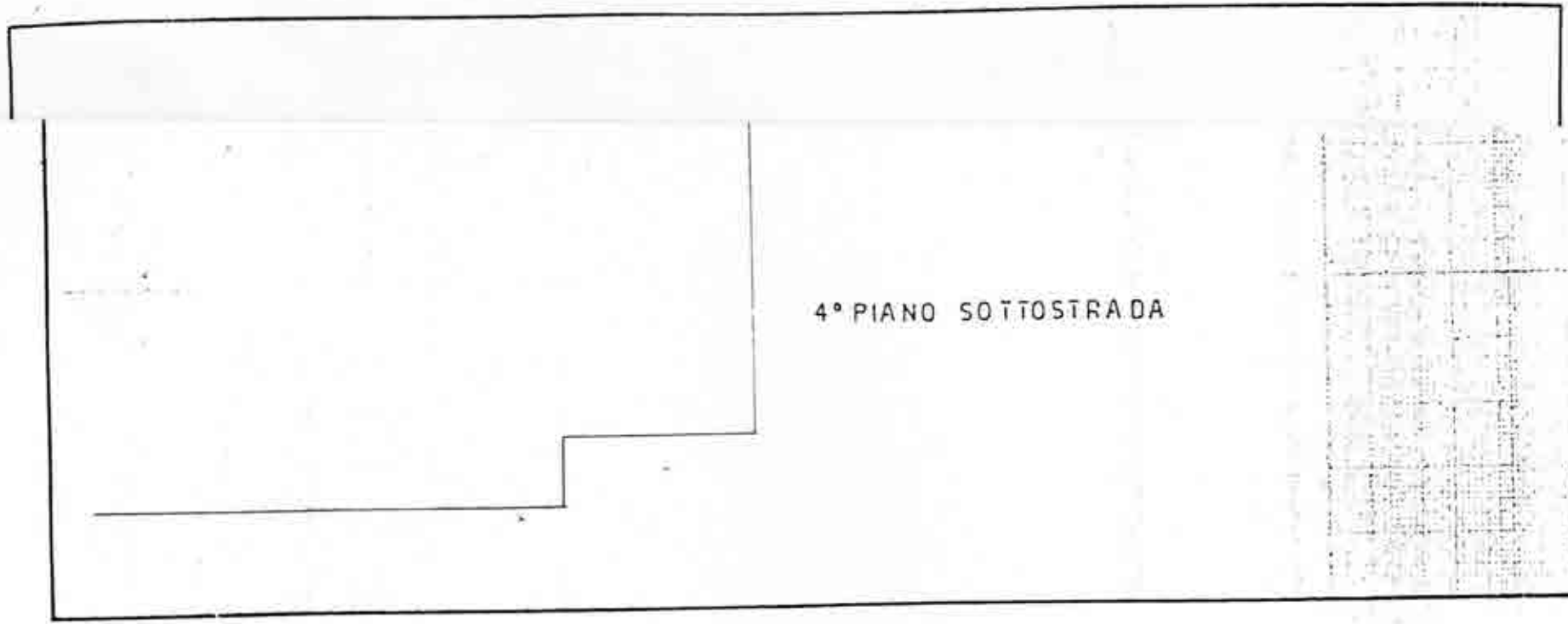
Iscritto all'Albo dei Geometri
della Provincia di Forli

DATA 24-11-1950

Firma: Veedy P.S.

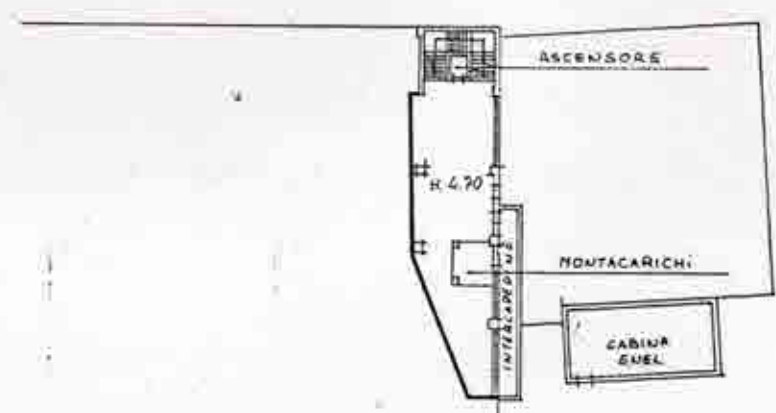
9/48480300/80

A	N.CATALOGO GENERALE	N. CATALOGO INTERNAZIONALE	 MINISTERO PER I BENI CULTURALI E AMBIENTALI DIREZ. GEN. DELLE ANTICHITA' E BELLE ARTI	REGIONE	N.
	08/00308787	ITA:	SOPRINTENDENZA BENI AMBIENTALI E ARCHITETTONICI-RAVENNA	42 EMILIA-ROMAGNA	O
ALLEGATO N. 7 - FO, PREGAPPIO, EX STABILIMENTO, rilievo scala 1:200 estratto da plan. catastale					

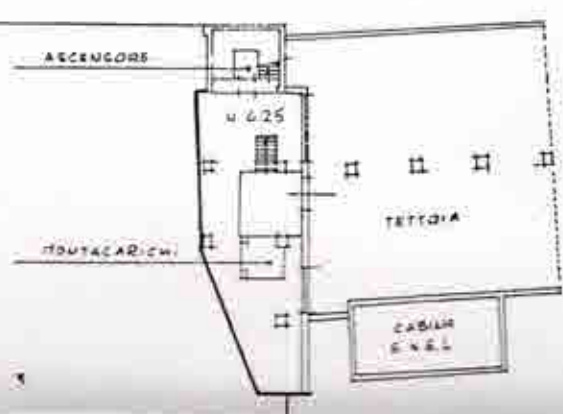


08/00308787/6

F. 2



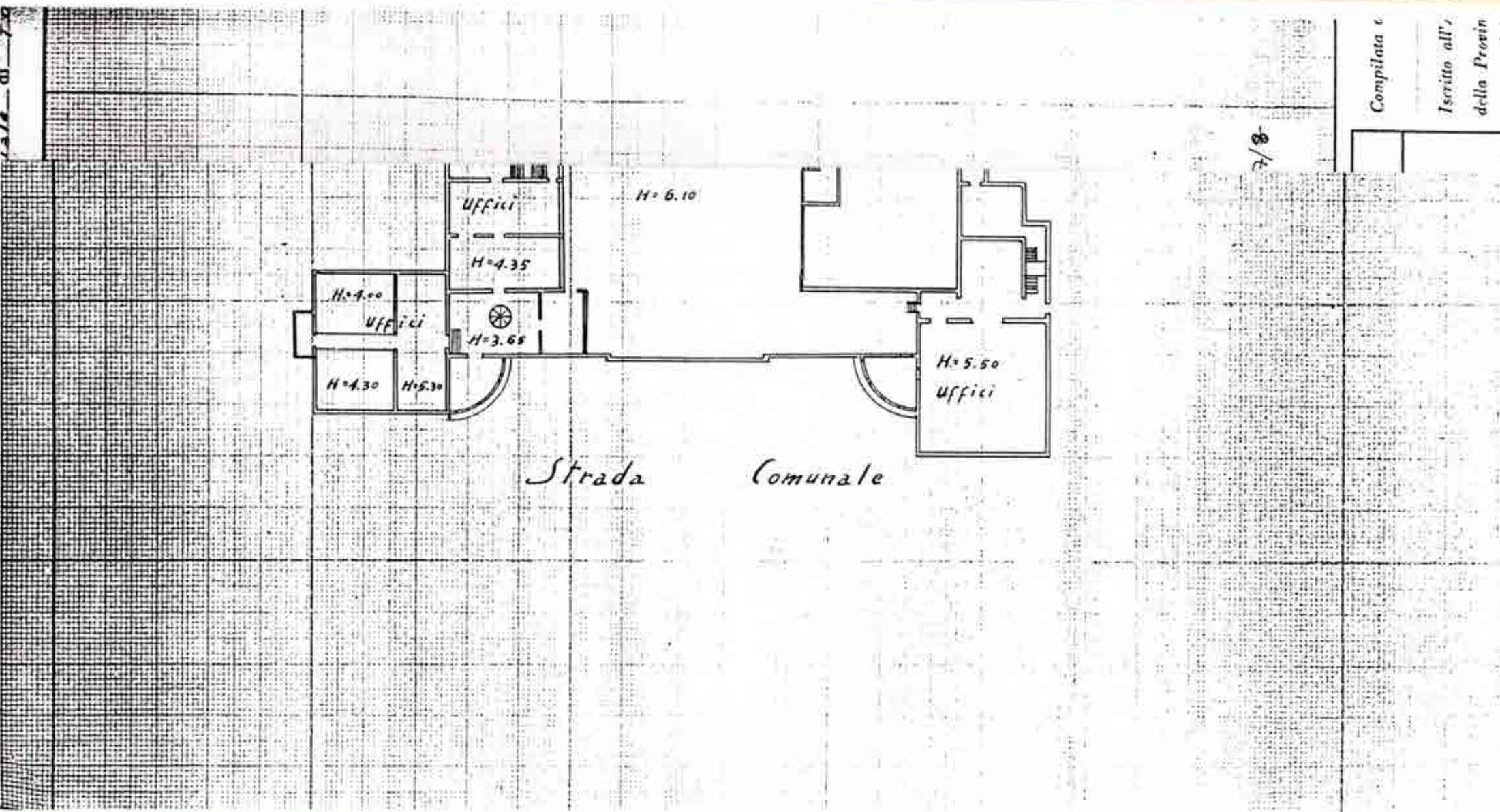
3° PIANO SOTTOSTRADA



4° PIANO SOTTOSTRADA

02/00308237/6

A	N.CATALOGO GENERALE	N. CATALOGO INTERNAZIONALE	 MINISTERO PER I BENI CULTURALI E AMBIENTALI DIREZ. GEN. DELLE ANTICHITA' E BELLE ARTI	REGIONE	N.
	08/00308787	ITA:	SOPRINTENDENZA BENI AMBIENTALI E ARCHITETTONICI-RAVENNA	42	EMILIA-ROMAGNA
ALLEGATO N. 8 FO, PREDAPPIO, EX STABILIMENTO CARRONI, rilievo scale 1:200 estratto da plan. catastale.					



PROV. GENOVA - COMUNE DI GENOVA - SERVIZIO TECNICO DI PROGETTAZIONE E CONSULTAZIONE - PIAZZA S. DOMENICO, 15 - 16121 GENOVA - TEL. 010/552111 - FAX 010/552112

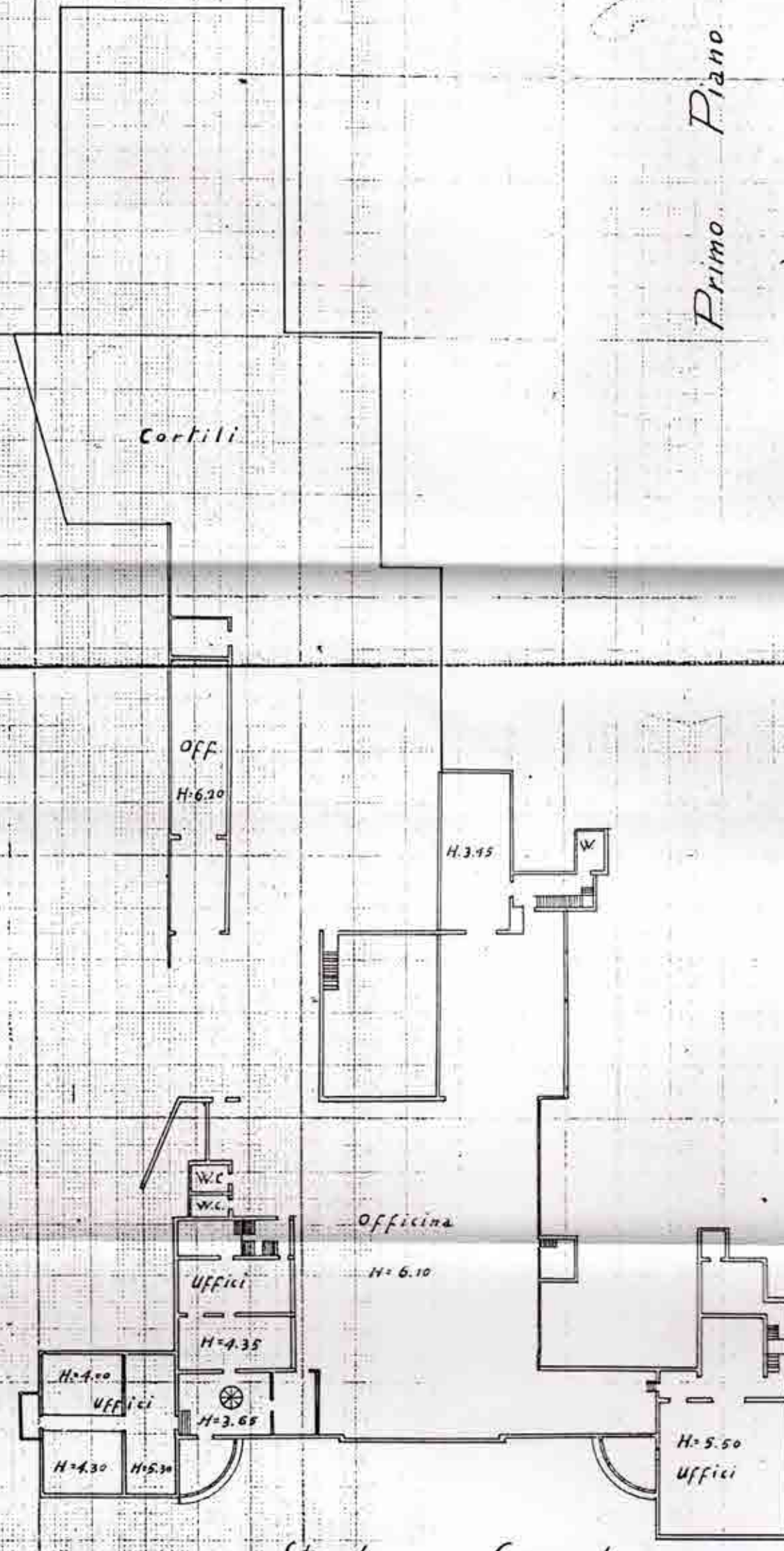
Proprietà Sindacata

Sindacata

Proprietà Sindacata

Sindacata

Proprietà Sindacata



08/00308787/8

SPAZIO RISERVATO PER LE ANNOTAZIONI D'UFFICIO

DATA
PROT. N°

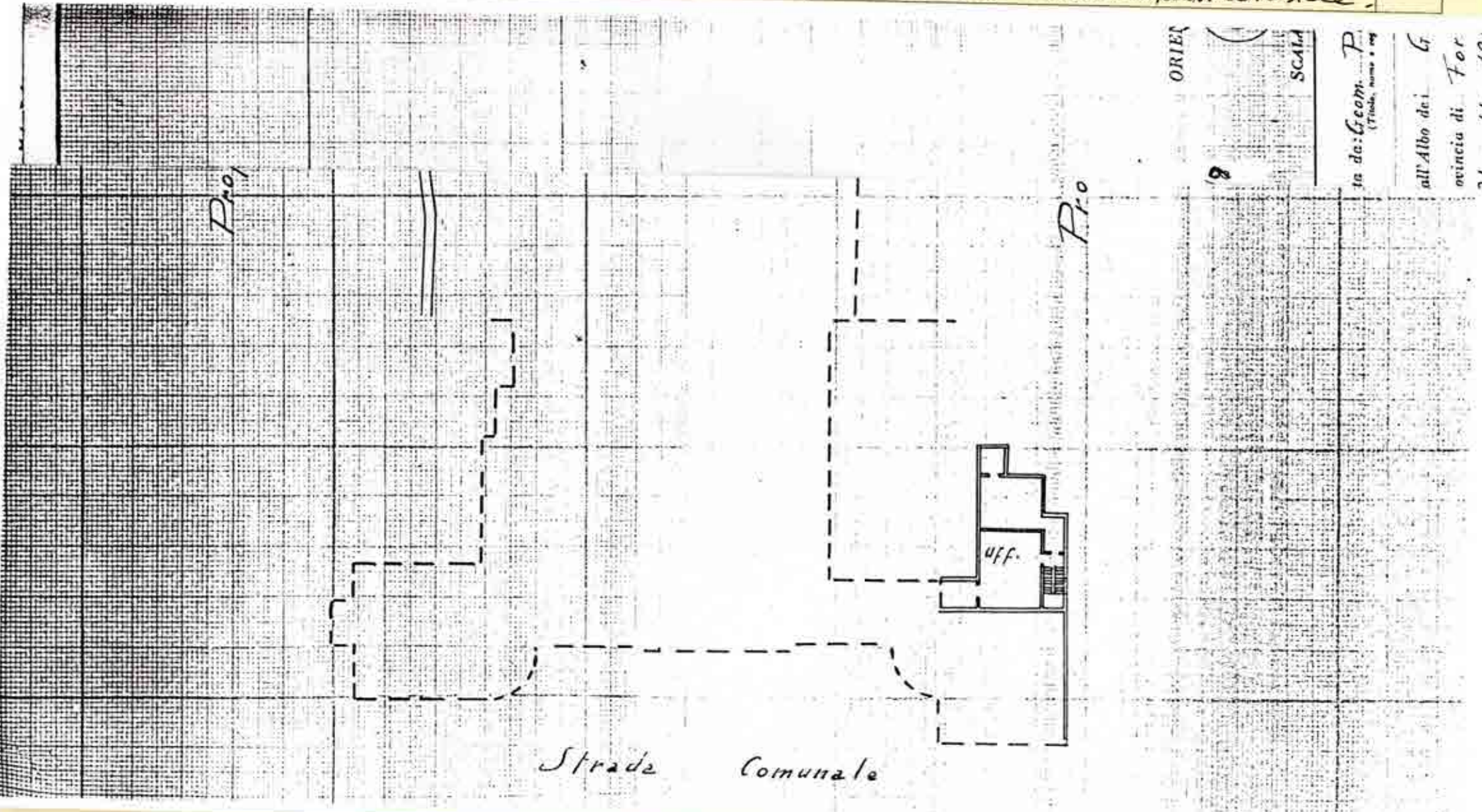
38

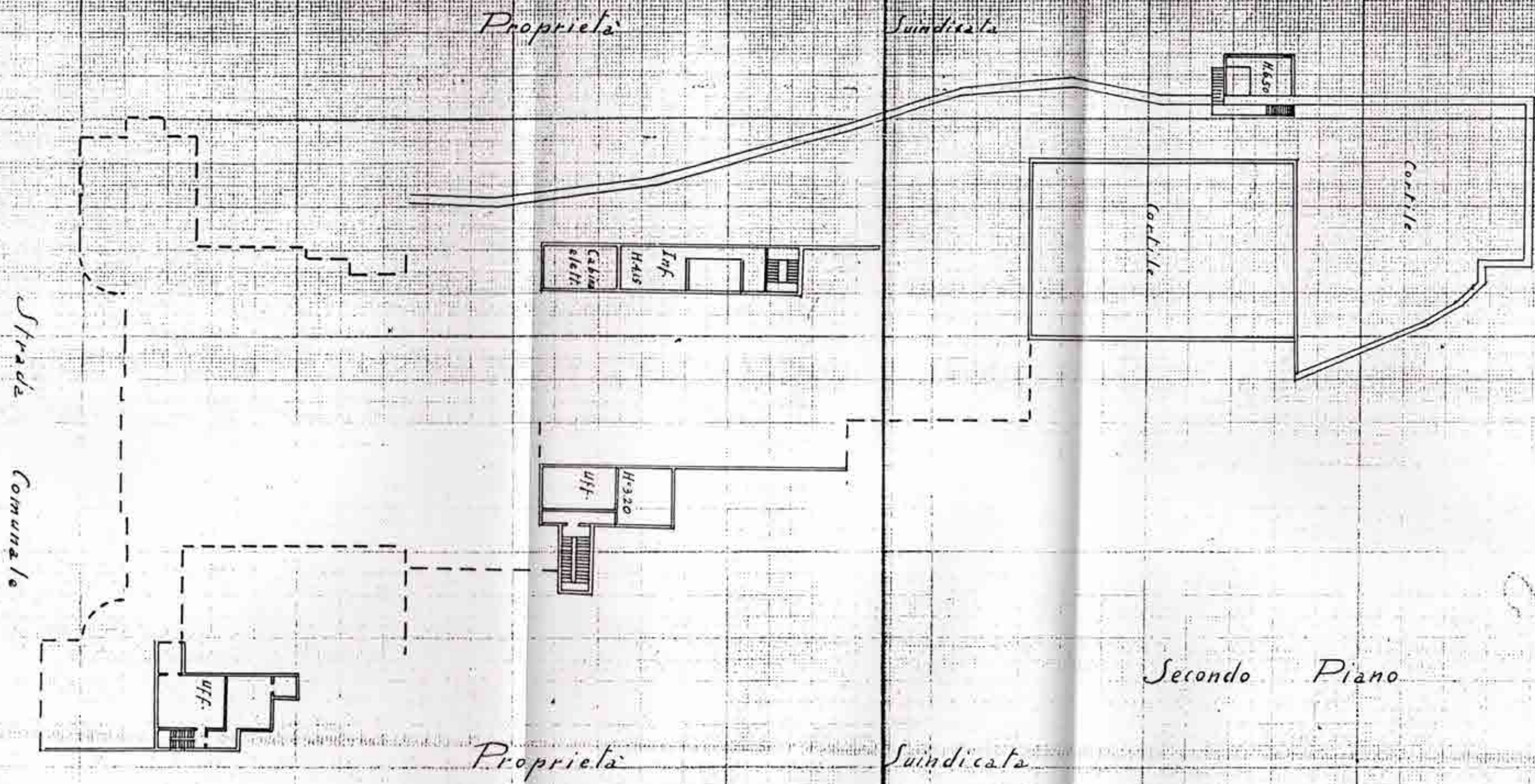
F. 27

Compilata e

Iscritto all'...
della Provin...

A	N.CATALOGO GENERALE	N. CATALOGO INTERNAZIONALE	 MINISTERO PER I BENI CULTURALI E AMBIENTALI DIREZ. GEN. DELLE ANTICHITA' E BELLE ARTI	REGIONE	N.
	08/00308787	ITA:		SOPRINTENDENZA BENI AMBIENTALI E ARCHITETTONICI-RAVENNA	42 EMILIA-ROMAGNA
ALLEGATO N. 9 Fo, PREDAPPIO, EX STABILIMENTO CAPPAI, rilievo suda 1:200 estratto da plan. catastale.					





Secondo Piano

08/00308737/8

ORIENTAMENTO

SCALA

SPAZIO RISERVATO PER LE ANNOTAZIONI D'UFFICIO

DATA
 PROT. N°

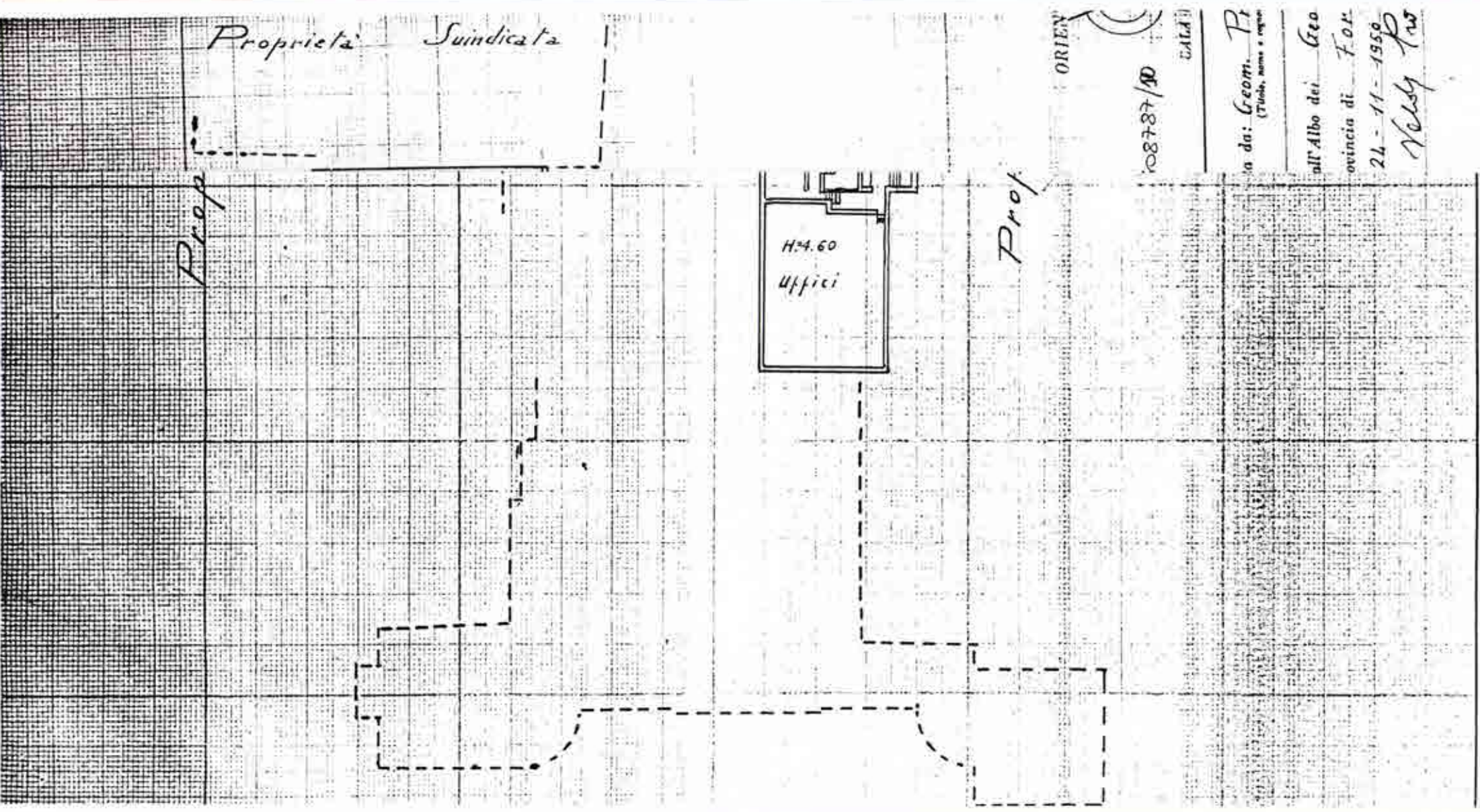
38

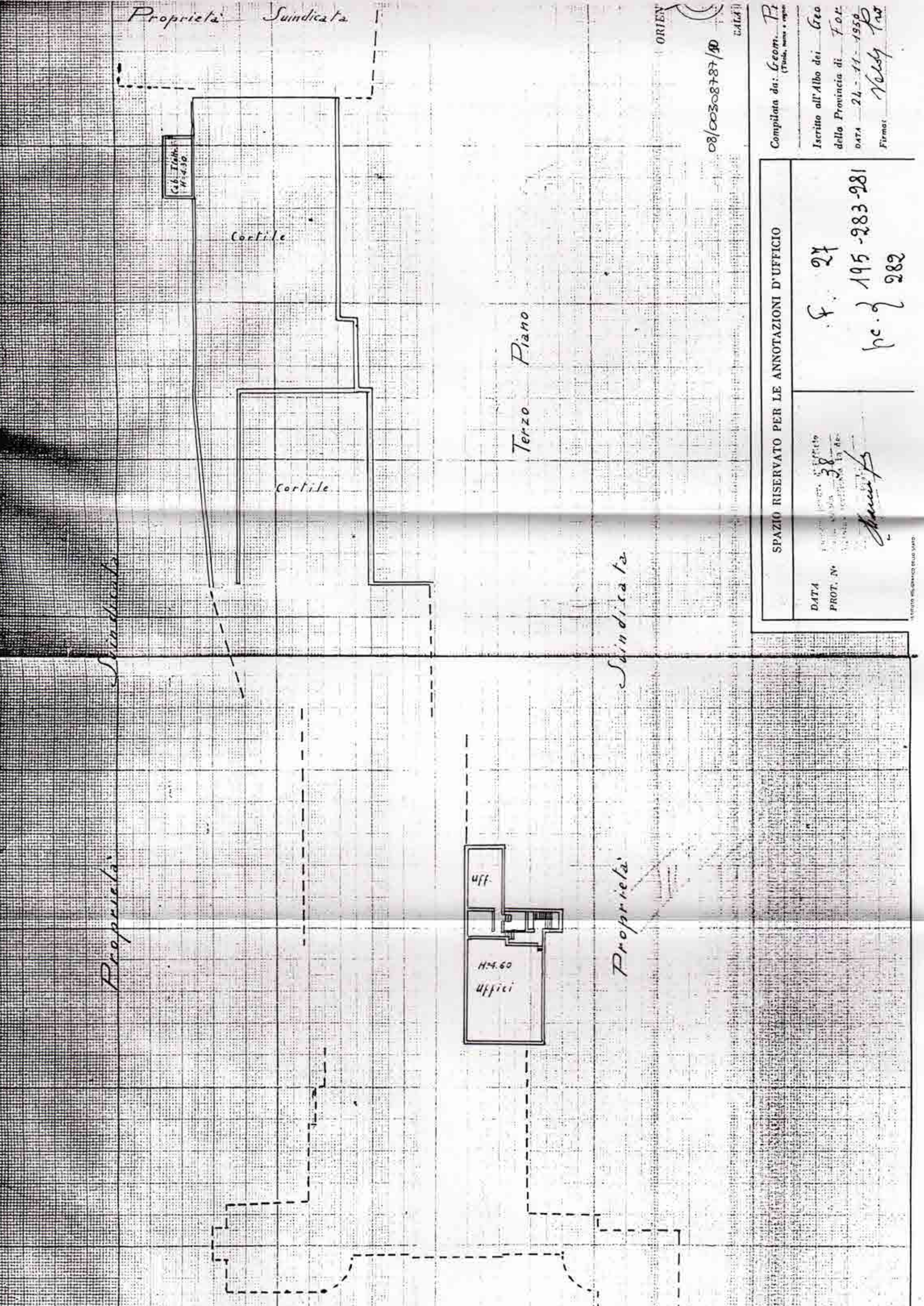
F. 27

Compilata da: Geom. P. (Titolo, nome e cog.)

Iscritto all'Albo dei G. della Provincia di For.

A	N.CATALOGO GENERALE	N. CATALOGO INTERNAZIONALE	 MINISTERO PER I BENI CULTURALI E AMBIENTALI DIREZ. GEN. DELLE ANTICHITA' E BELLE ARTI	REGIONE	N.
	08/0030878+	ITA:	SOPRINTENDENZA BENI AMBIENTALI E ARCHITETTONICI-RAVENNA	42 EMILIA-ROMAGNA	0
ALLEGATO N. 10 FO, PREDAPPIO, EX FORO BOARIO, rilievo scala 1:200 estratto da plan. catastrale					





ORIENT

08/00308787/00

CALA

Compilata da: *Geom. P. F.*
(T. 14th, 14th e 14th)

Iscritto all'Albo dei *Geo.*
della Provincia di *FOR.*
DATA *24-11-1950*
Firma: *Nelsy P.*

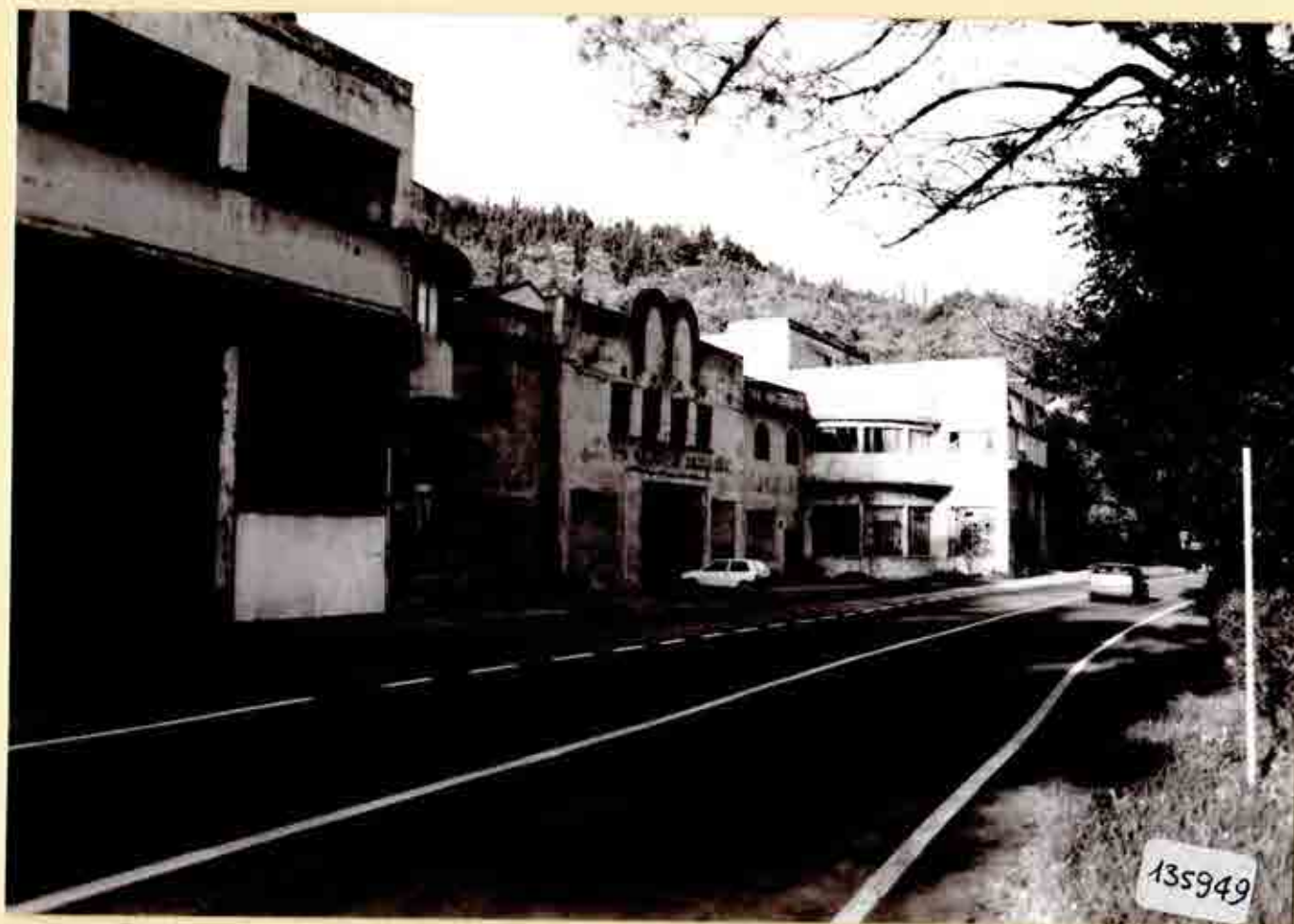
SPAZIO RISERVATO PER LE ANNOTAZIONI D'UFFICIO

DATA
PROT. N.
F. 27
pc. q 195-283-281
282

DATA
PROT. N.
F. 27
pc. q 195-283-281
282

Ufficio Esig. Ed. P. 14th

A	N.CATALOGO GENERALE	N. CATALOGO INTERNAZIONALE	 MINISTERO PER I BENI CULTURALI E AMBIENTALI DIREZ. GEN. DELLE ANTICHITA' E BELLE ARTI	REGIONE	N.	
	08/00308787	ITA:	SOPRINTENDENZA BENI AMBIENTALI E ARCHITETTONICI-RAVENNA	42	EMILIA-ROMAGNA	O
ALLEGATO N. 11 - FO, PREDAPPIO, EX STABILIMENTO CAPRONI - VEDUTA FRONTE PRINCIPALE -						



SBAA.RA 135949
(1997)

A	N.CATALOGO GENERALE	N. CATALOGO INTERNAZIONALE	 MINISTERO PER I BENI CULTURALI E AMBIENTALI DIREZ. GEN. DELLE ANTICHITA' E BELLE ARTI	REGIONE	N.	
	08/00308787	ITA:	SOPRINTENDENZA BENI AMBIENTALI E ARCHITETTONICI-RAVENNA	42	EMILIA-ROMAGNA	0
ALLEGATO N. 12 - FO, PREDAPPIO, EX STABILIMENTO CAPRONI - PARTICOLARE FRONTE PRINCIPALE -						



SBAA . RA . 135948
(1997)



135950

A	N.CATALOGO GENERALE	N. CATALOGO INTERNAZIONALE	 MINISTERO PER I BENI CULTURALI E AMBIENTALI DIREZ. GEN. DELLE ANTICHITA' E BELLE ARTI	REGIONE	N.	
	08/00308787	ITA:	SOPRINTENDENZA BENI AMBIENTALI E ARCHITETTONICI-RAVENNA	42	EMILIA-ROMAGNA	0
ALLEGATO N. 14 - FG, PREDAPPIO, EX STABILIMENTO CAPPONI - VEDUTA DEGLI ACCESSI -						



140714

SBAA. RA 140714
(1997)

A	N.CATALOGO GENERALE	N. CATALOGO INTERNAZIONALE	 MINISTERO PER I BENI CULTURALI E AMBIENTALI DIREZ. GEN. DELLE ANTICHITA' E BELLE ARTI	REGIONE	N.	
	08/00308787	ITA:	SOPRINTENDENZA BENI AMBIENTALI E ARCHITETTONICI-RAVENNA	42	EMILIA-ROMAGNA	0
ALLEGATO N. 15 - FO, PREDAPPIO, EX STABILIMENTO CAPRONI - VEDUTA GENERALE -						



SBAA RA 140714
(1997)

SIGLE PER LE CITAZIONI BIBLIOGRAFICHE
SCHEDE DI PRECATALOGO SUL MODERNO NELLA
PROVINCIA DI FORLÌ
COMUNI DI PREDAPPIO - FORLÌ

08/00308787/16

FONDI ARCHIVISTICI

01. A - Regio Decreto Legge n° 1029 del 9 giugno 1925
02. A - Regio Decreto Legge n° 220 del 10 febbraio 1927
03. A - Archivio di Stato di Forlì, Genio Civile, cart. 387
04. A - Archivio di Stato di Forlì, Genio Civile, cart. 386
05. A - Archivio di Stato di Forlì, Genio Civile, cart. 367-368
06. A - Archivio di Stato di Forlì, Genio Civile, cart. 345
07. A - Archivio di Stato di Forlì, Genio Civile, cart. 353
08. A - Archivio Comunale di Predappio, Ufficio Tecnico, Prg 1929
09. A - Archivio di Stato di Forlì, Genio Civile, cart. 351
010. A - Archivio di Stato di Forlì, Genio Civile, cart. 372
011. A - Archivio di Stato di Forlì, Genio Civile, cart. 364
012. A - Archivio di Stato di Forlì, Genio Civile, cart. 347
013. A - Archivio di Stato di Forlì, Genio Civile, cart. 346
014. A - Archivio di Stato di Forlì, Genio Civile, cart. 366
015. A - Archivio di Stato di Forlì, Fondo Storico Comunale di Forlì, cart. 235 G/O
016. A - Archivio di Stato di Forlì, Fondo Storico Comunale di Forlì, cart. 403 M/Z

BIBLIOGRAFIA

01. B - Bazzocchi S., *Recuperare il Moderno. In ex Casa del Fascio di Predappio*, «Studi Romagnoli», XLIII, 1992, pp. 517-541.
02. B - Tramonti U., *Predappio Nuova. Da borgata rurale a terra di culto*, «Memoria e Ricerca», 2, 1993, pp. 103-112.
03. B - «Popolo di Romagna», 9 Maggio 1937.
04. B - Emiliani V., *Il Paese dei Mussolini*, Torino 1984.
05. B - «Popolo di Romagna», 31 dicembre 1938.
06. B - «Popolo di Romagna», 29 luglio 1930.
07. B - Redaz., *Tre case della G.I.L. in Romagna*, «Architettura», 3, marzo 1938, p. XVI
08. B - «Popolo di Romagna», 22 aprile 1939
09. B - Canali F., *Committenze, Architettura e Arti Decorative nella "Provincia del Duce" 1934-1943*, «QUA.S.A.R.», 17 gennaio-giugno 1997, pp. 131-148.
010. B - F. Canali, *Architetti Romani nella "città del Duce". Intervista a Cesare Valle*, «Memoria e Ricerca», 6, 1995, pp. 163-191.
011. B - Canali F., *Architetti Romani nella "città del Duce". L'opera di Cesare Valle*, «Studi Romagnoli», XLVIII, 1997, c.s.