

A

|        |             |      |                     |      |                     |                     |        |                         |          |                                 |          |                       |             |   |         |   |                   |        |              |        |            |  |         |                                       |                 |  |  |  |         |   |            |   |                |   |        |                |                   |  |            |                                  |                      |                                    |                      |   |              |   |                        |                                |
|--------|-------------|------|---------------------|------|---------------------|---------------------|--------|-------------------------|----------|---------------------------------|----------|-----------------------|-------------|---|---------|---|-------------------|--------|--------------|--------|------------|--|---------|---------------------------------------|-----------------|--|--|--|---------|---|------------|---|----------------|---|--------|----------------|-------------------|--|------------|----------------------------------|----------------------|------------------------------------|----------------------|---|--------------|---|------------------------|--------------------------------|
| CODICI | 08/00201607 | ITA: | FO-CASTROCARO TERME | SU 6 | PROVINCIA E COMUNE: | FO-CASTROCARO TERME | LUOGO: | piazza Garibaldi (+RAM) | OGGETTO: | CHIESA DI S. NICOLÒ E FRANCESCO | CATASTO: | Fo 22 (1972), part. A | CRONOLOGIA: | sec. XIII - XIV (1398) - XVI (1520) - XVIII - XX (1988) | AUTORE: | ? | DEST. ORIGINARIA: | chiesa | USO ATTUALE: | chiesa | PROPRIETÀ: |  | VINCOLI | LEGGI DI TUTELA: ART. 4 LEGGE 1089/39 | P.R.G. E ALTRI: |  | TIPOLOGIA EDILIZIA - CARATTERI COSTRUTTIVI | (in TESTATA), long. <i>fuochiale</i> ; | PIANTA: | <b>rettangolare</b> ; 3 navate, abside. | COPERTURE: | tela a salicchi, mantito su <b>in coppi</b> | VOLTE o SOLAI: | <b>volte a crociera e soffitto a piano a cassettoni</b><br><i>volte a crociera; in mattoni; intonacate - solai; Tronchi legno</i> | SCALE: | <i>nessuna</i> | TECNICHE MURARIE: | muratura in pietra e mattoni, a vista. | PAVIMENTI: | in graniglia e ceramica decorata | DECORAZIONI ESTERNE: | lesene in mattoni, rosone, portale | DECORAZIONI INTERNE: | <b>affreschi, ripettati e soffitto a cassettoni</b> | ARREDAMENTI: | / | STRUTTURE SOTTERRANEE: | 0 p.s.; fond. non accertabili. |
|--------|-------------|------|---------------------|------|---------------------|---------------------|--------|-------------------------|----------|---------------------------------|----------|-----------------------|-------------|---|---------|---|-------------------|--------|--------------|--------|------------|--|---------|---------------------------------------|-----------------|--|--|--|---------|---|------------|---|----------------|---|--------|----------------|-------------------|--|------------|----------------------------------|----------------------|------------------------------------|----------------------|---|--------------|---|------------------------|--------------------------------|

MINISTERO PER I BENI CULTURALI E AMBIENTALI  
DIREZ. GEN. DELLE ANTICHITÀ E BELLE ARTI

N. CATALOGO INTERNAZIONALE

N. CATALOGO GENERALE

N. REGIONE

N. 2286

N. 454

SOPRINTENDENZA PER I BENI AMBIENTALI E  
ARCHITETTONICI, PER LE PROV. DI RAVENNA, FERRARA E  
FORLÌ

EMILIA-ROMAGNA

(5605237) Roma, 1975 - Ist. Poligr. Stato - S. (c. 400.000)

DESCRIZIONE:

È a pianta rettangolare. Il fronte è in pietra nella parte centrale e, in quelle laterali, in mattoni; queste ultime sono divise da lesene, anch'esse in mattoni. Nella facciata vi è un portale in pietra, in stile romanico, con figure in ceramica policroma, con un rosone sopra-stante in pietra, contornato da mattoni e da due bifore poste lateralmente; completa il fronte un cornicione in mattoni, con soprastanti archetti. La copertura è in coppi. Le pareti laterali della chiesa sono intonacate. Il campanile, quadrato, in mattoni con copertura in coppi a quattro falde, presenta apertura ad arco in corrispondenza dei lati, che lasciano intravedere le campane. Un piccolo bussolone, in legno verniciato, con lesene e cornicioni, conduce all'interno della chiesa, caratterizzato da un pavimento in graniglia, da pareti intonacate e da un soffitto piano a cassettoni. Nelle navate laterali, a cinque archi, vi sono crociere con e senza costole, soprattutto caratteristiche sono quelle centrali di cui, quella di destra riporta una crociera con costole a sesto acuto, molto più alta delle altre; il lato murario di quest'ultima è decorato, l'altare è in marmo e il pavimento in ceramica decorata. A sinistra c'è un soffitto a crociera ribassata e affrescata con sottostante altare in marmo e relativa ancona, con soprastante finestra semicircolare. Le navate laterali, in corrispondenza dei pilastri, sono delimitate da archi a tutto sesto di diversa altezza. Si accede al presbitero e all'abside attraverso un arco trionfale, intonacato, molto pulito nei lineamenti. L'altare, in marmo policromo, fronteggia il coro, del XVI secolo.

Appartenne ai Mnneri di S. Francesco che avevano il convento attiguo alla chiesa e del quale si hanno notizie fino al 1280. Fu eretta in data anteriore al 1300. All'esterno la chiesa conserva il profilo tipico dell'antica basilica Latina, con tre navate su pilastri e cinque cappelle per lato. Il 23 novembre 1727 venne consacrata dal Vescovo di Forlì Tommaso Torelli; nel 1932 fu ripristinata. Da annotare il bel pulpito in pietra fatto costruire nel 1533 dal commissario fiorentino Filippo Valori e il coro, scultura in legno del secolo XVI. Recenti restauri hanno portato alla luce, nelle navate laterali, numerose volte a crociera e vari archi a sesto acuto, che mostrano le forme della originaria chiesa gotica. Un'epigrafe, ~~scoperta~~ scoperta nel corso dei restauri, testimonia che la sacrestia fu eretta nel 1439.

SISTEMA URBANO: Quartiere del centro storico ai margini della prima cinta muraria.  
seconda

RAPPORTI AMBIENTALI: LDC + CORRIDOIO S. FRANCESCO

La chiesa prospetta su uno slargo a ridosso della prima cinta muraria. A sinistra è sovrastato dal palazzo Malolani mentre gli altri edifici sono uguali per altezza e volumetria rispetto al corpo della chiesa fatta eccezione per il campanile.  
seconda

ISCRIZIONI - LAPIDI - STEMMI - GRAFFITI:

All'interno nelle pareti laterali vi sono collocate in ordine sparso lapidi, in marmo, funerarie.

*190 metri*!

**XX:** restauro di tipo conservativo tendente a mettere in luce la struttura originaria della chiesa.

*XX (1981): di recente costruzione l'orologio meccanico a cuneo della città Tamburini di Curma, a due testiere e 19 registri.*

BIBLIOGRAFIA:

- 2) N. GRAZIANI, Soggiorno E a Castrocaro Terme, Castrocaro Terme, 1968.
- 3) AZIENDA AUTONOMA DI CURA CASTROCARO TERME, Castrocaro Terme.
- 1) E. CASADEI, Forlì e dintorni, Forlì 1928.
- 4) G. MEN 60741, Conoscere Castrocaro Terme, Terra del Sole, Castrocaro Terme, 1988, pp. 43-44.

| STATO DI CONSERVAZIONE | DATA DI RILEVAMENTO |   |   |   |   |   |   | DATA DI RILEVAMENTO |   |   |   |   |   |   | OSSERVAZIONI: |   |   |   |   |
|------------------------|---------------------|---|---|---|---|---|---|---------------------|---|---|---|---|---|---|---------------|---|---|---|---|
|                        | O                   | B | M | C | P | R | O | B                   | M | C | P | R | O | B |               | M | C | P | R |
| STRUTTURE SOTTERRANEE  |                     |   |   |   |   |   |   |                     |   |   |   |   |   |   |               |   |   |   |   |
| STRUTTURE MURARIE      |                     | X |   |   |   |   |   |                     |   |   |   |   |   |   |               |   |   |   |   |
| COPERTURE              |                     | X |   |   |   |   |   |                     |   |   |   |   |   |   |               |   |   |   |   |
| SOLAI                  |                     |   |   |   |   |   |   |                     |   |   |   |   |   |   |               |   |   |   |   |
| VOLTE E SOFFITTI       |                     | X |   |   |   |   |   |                     |   |   |   |   |   |   |               |   |   |   |   |
| PAVIMENTI              |                     | X |   |   |   |   |   |                     |   |   |   |   |   |   |               |   |   |   |   |
| DECORAZIONI            |                     | X |   |   |   |   |   |                     |   |   |   |   |   |   |               |   |   |   |   |
| PARAMENTI              |                     | X |   |   |   |   |   |                     |   |   |   |   |   |   |               |   |   |   |   |
| INTONACI INT.          |                     | X |   |   |   |   |   |                     |   |   |   |   |   |   |               |   |   |   |   |
| INTESSI                |                     | X |   |   |   |   |   |                     |   |   |   |   |   |   |               |   |   |   |   |

13/5/85

ALLEGATI:

RIFERIMENTI ALLE FONTI DOCUMENTARIE:

ESTRATTO MAPPA CATASTALE:

no 1 scala 1 : 1000, *1815*

FOTOGRAFIE:

- no 2 ESTER. FRONTE-ESTER. FRONTE
- no 3 ESTER. FRONTE-INTER. ARCO TRI.
- no 4 INTER. BUSSOL.-INTER. BUSSOL.

FOTOGRAFIE:

DISEGNI E RILIEVI:

MAPPE - RILIEVI - STAMPE:

MAPPE:

DOCUMENTI VARI: no 5 *Segue descrizione*

ARCHIVI:

A.S.FO: Archivio di Stato di Fovei, Archivio Catasto Toscano,  
COMUNITA' di Terra del Sole, Sezione 6, del Costacaro,  
loggio 6, 1834.

RELAZIONI TECNICHE:

RIFERIMENTI ALTRE SCHEDE (CSU; MA; RA; QA; SM; D;.....):

COMPILATORE DELLA SCHEDA:

**MARCO PAIDACCI**

VISTO DEL SOPRINTENDENTE:

arch. Germana Aprato

REVISIONI:

arch. **MARINA GAREGNANI**, 25/03/1991  
*Arvine gaa gna.*

DATA:

15/5/85

*Marco Paidacci*



N. CATALOGO GENERALE

08/00201607

N. CATALOGO INTERNAZIONALE

ITA:

FO-CASTROCARO TERME

ALLEGATO N. 1 BIS

MINISTERO PER I BENI CULTURALI E AMBIENTALI  
DIREZ. GEN. DELLE ANTICHITÀ E BELLE ARTI

SOPRINTENDENZA PER I B.A.A. PER LE  
PROVINCE DI RAVENNA, FERRARA, FORLÌ

REGIONE

EMILIA-ROMAGNA

piazza Garibaldi

CHIESA DI S. NICOLÒ E FRANCESCO



N.

Q

|                                 |             |                            |      |   |                |    |
|---------------------------------|-------------|----------------------------|------|---|----------------|----|
| N. CATALOGO GENERALE            | 08/00201607 | N. CATALOGO INTERNAZIONALE | ITA: | MINISTERO PER I BENI CULTURALI E AMBIENTALI<br>DIREZ. GEN. DELLE ANTICHITÀ E BELLE ARTI | REGIONE        | N. |
| ALLEGATO N. 2                   |             | FO-CASTROCARO TERME        |      | SOPRINTENDENZA PER I B.A.A. PER LE<br>PROVINCIE DI RAVENNA, FERRARA, FORLÌ,             | EMILIA-ROMAGNA | Ø  |
| CHIESA DI S. NICOLÒ E FRANCESCO |             | piazza Garibaldi           |      |   |                |    |



67504

ESTERNO: FRONTE



67505

ESTERNO: FRONTE

N. CATALOGO GENERALE

08/00201607

ITA:

ALLEGATO N. 3

FO-CASTROCARO TERME

CHIESA DI S. NICOLÒ E FRANCESCO

piazza Garibaldi

EMILIA-ROMAGNA

REGIONE

MINISTERO PER I BENI CULTURALI E AMBIENTALI  
DIREZ. GEN. DELLE ANTICHITÀ E BELLE ARTI

SOPRINTENDENZA PER I.B.A.A. PER LE  
PROVINCE DI RAVENNA, FERRARA, FORLÌ

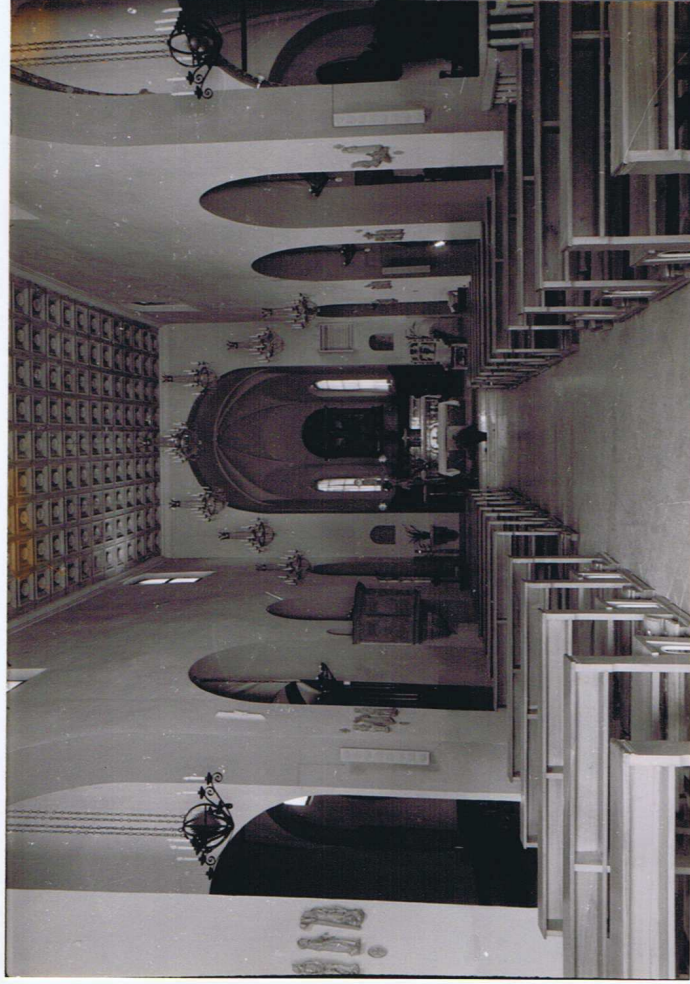
N.

Ø



64506

ESTERNO: FRONTE



64507

INTERNO: ARCO TRIONFALE



N. CATALOGO GENERALE

08/00201607

N. CATALOGO INTERNAZIONALE

ITA:



MINISTERO PER I BENI CULTURALI E AMBIENTALI  
DIREZ. GEN. DELLE ANTICHITÀ E BELLE ARTI

SOPRINTENDENZA PER I B.A.A. PER LE  
PROVINCE DI RAVENNA, FERRARA, FORLÌ

REGIONE

EMILIA-ROMAGNA

N.

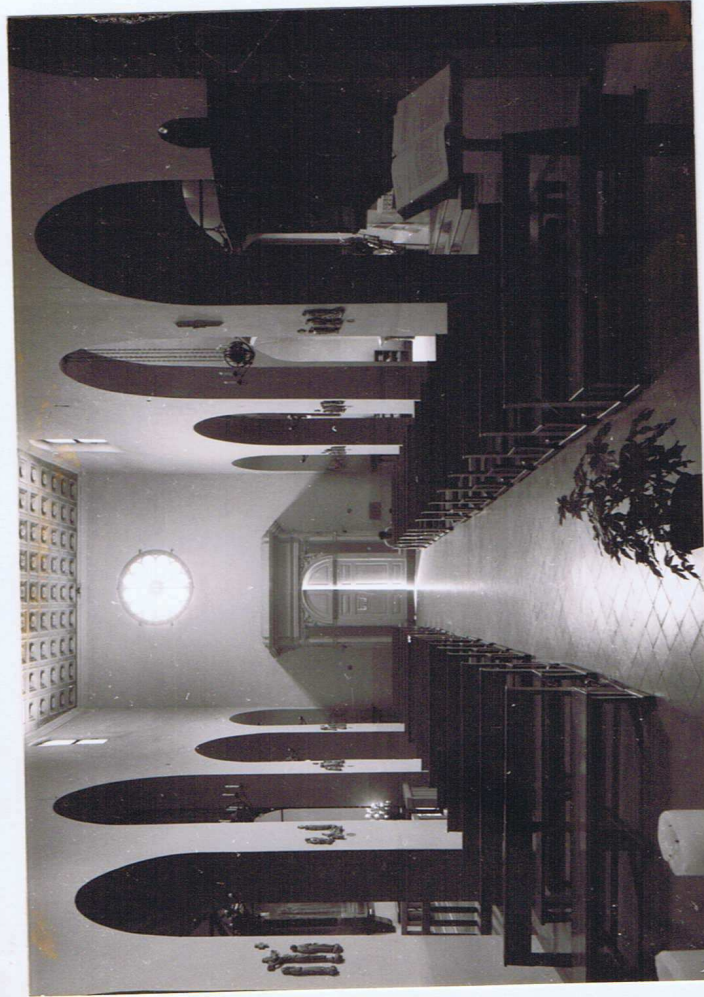
Ø

ALLEGATO N. 4

FO-CASTROCARO TERME

CHIESA DI S. NICOLÒ E S. FRANCESCO

piazza Garibaldi



67508

INTERNO: BUSSOLONE



67509

INTERNO: BUSSOLONE

**A**

N. CATALOGO GENERALE

N. CATALOGO INTERNAZIONALE

MINISTERO PER I BENI CULTURALI E AMBIENTALI  
DIREZ. GEN. DELLE ANTICHITÀ E BELLE ARTI

REGIONE

N.

08/00201607 ITA:

SOPRINTENDENZA PER B. A.A. PER LE  
PROVINCE DI RAVENNA, FERRARA, FORLÌ.

EMILIA-ROMAGNA

∅

ALLEGATO N. 5

FO-CASTROCARO EX TERME

CHIESA DI S. NICOLÒ E FRANCESCO

piazza Garibaldi

**SEGUE DESCRIZIONE:**

L'abside a pianta semiesagonale, con finestre ad arco su due lati, termina con costole disposte a spicchio d'arcata. Lateralmente all'altare due arcate, con volta a crociera, ospitano a destra un altare con ancona e a sinistra un organo. Sei finestre, di cui una finta, si affacciano ai lati della navata centrale e un rosone, a vetri policromi, è ubicato sopra il bussolone. Nelle navate laterali si trovano ancone, nicchie con statue, affreschi riportati e lapidi. A metà circa del tempio è un bel pulpito in pietra (ambone di scuola fiorentina del sec. XVI) a forma di mezzo decagono con spicchi adorni di rosoni in rilievo, fatta eccezione di quello in prospetto che reca lo stemma del commissario fiorentino Filippo Valeri il quale lo fece eseguire nel 1533.