
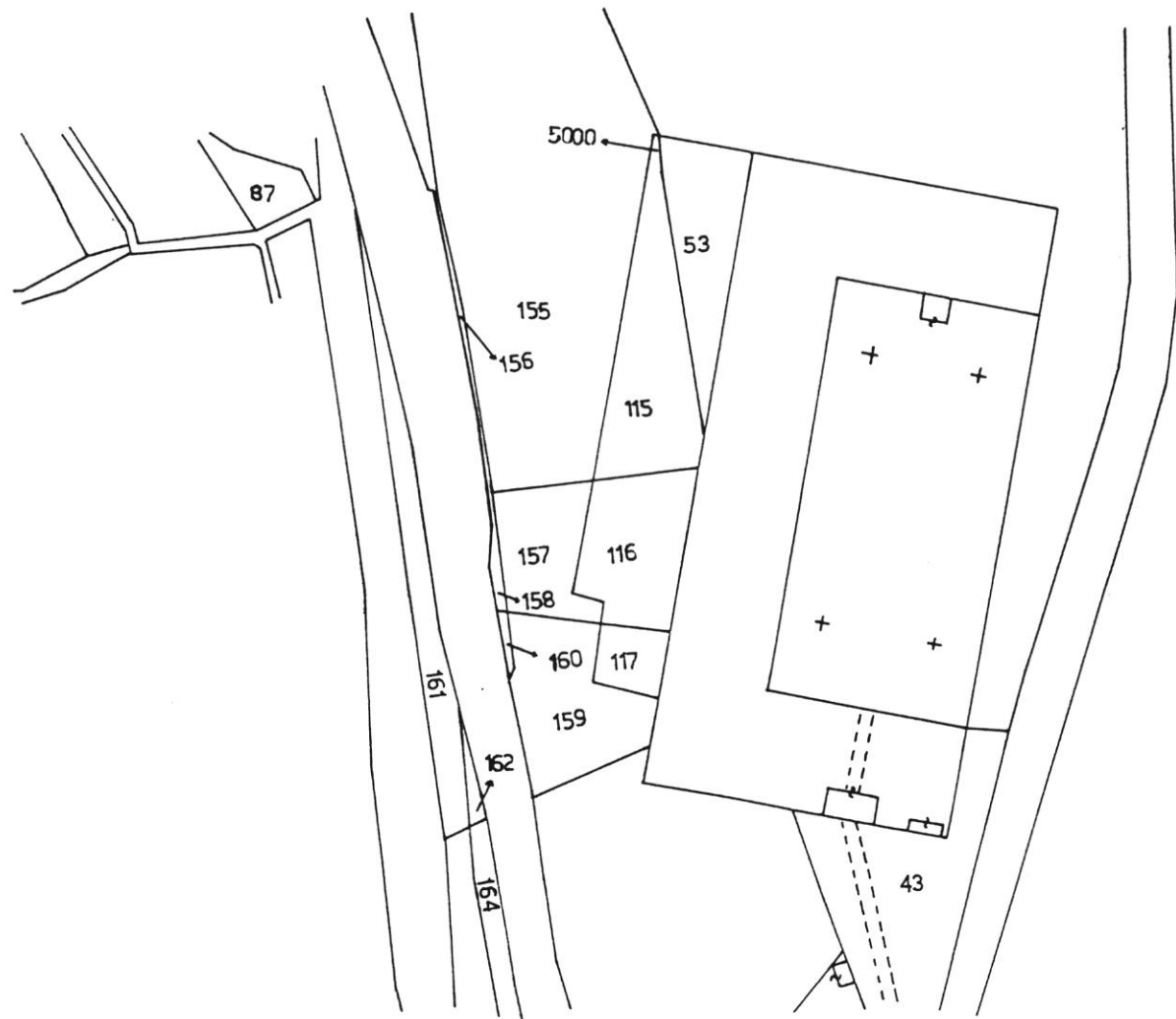


A	N. CATALOGO GENERALE	N. CATALOGO INTERNAZIONALE	 MINISTERO PER I BENI CULTURALI E AMBIENTALI DIREZ. GEN. DELLE ANTICHITA' E BELLE ARTI	REGIONE	N.
	20/0048209	ITA:	SOPRINTENDENZA B.A.A.A.S. 59 SASSARI E NUORO - SASSARI	SARDEGNA	∅
ALLEGATO N. 1 ESTRATTO CATASTALE SS. OZIERI F.59 numero A ; Cimitero monumentale; viale cimitero SS,132					

(5605238) Roma, 1975 - Ist. Poligr. Stato - S. (c. 400.000)



RAPPORTO
1:2000

A

N. CATALOGO GENERALE

N. CATALOGO INTERNAZIONALE


 MINISTERO PER I BENI CULTURALI E AMBIENTALI
 DIREZ. GEN. DELLE ANTICHITA' E BELLE ARTI

REGIONE

N.

20/2048209

ITA:

SOPRINTENDENZA B.A.A.A.S.

59

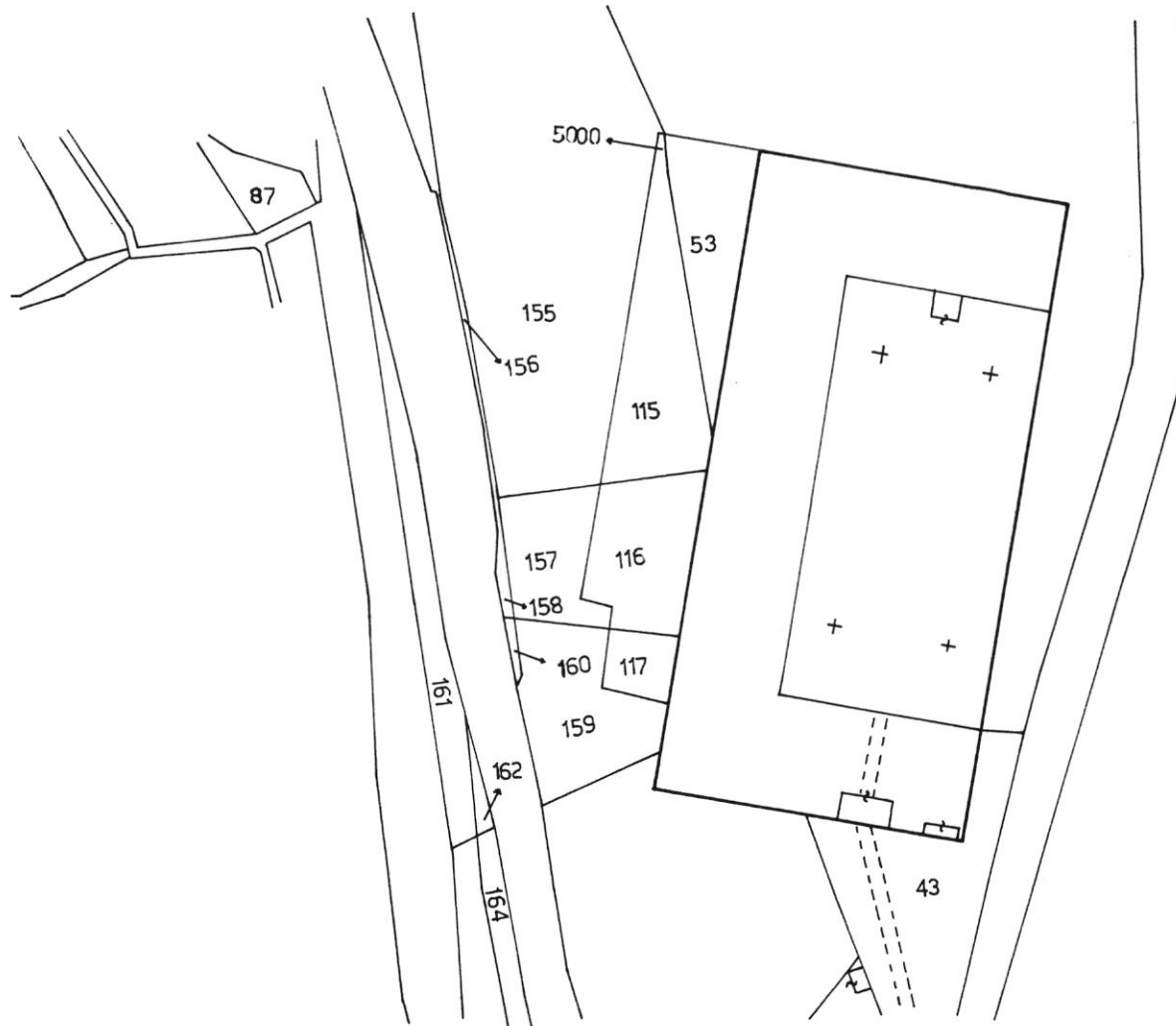
SARDEGNA

∅

SASSARI E NUORO - SASSARI

 ALLEGATO N. 2 ESTRATTO CATASTALE SS. OZIERI F.59 numero A; Cimitero monumentale, viale Cimitero SS.132

(5605238) Roma, 1975 - Ist. Poligr. Stato - S. (c. 400.000)


 RAPPORTO
 1:2000