



MINISTERO PER I BENI E LE ATTIVITÀ CULTURALI  
SOPRINTENDENZA AI BENI ARCHITETTONICI IL PAESAGGIO  
E IL PATRIMONIO STORICO ARTISTICO E DEMOETNOANTROPOLOGICO  
PER LE PROVINCE DI SASSARI E NUORO

<b>ITTIRI (SS)</b>		Tav
<b>Chiesa di S. Giovanni Battista</b>		
<b>RILIEVO</b>		
Elaborato	Pianta Prospetti e Sezione	Rapp. 1:100
Rilievo	Agosto 2005	PERIZIA n° del
Aggiornam.		

IL PROGETTISTA

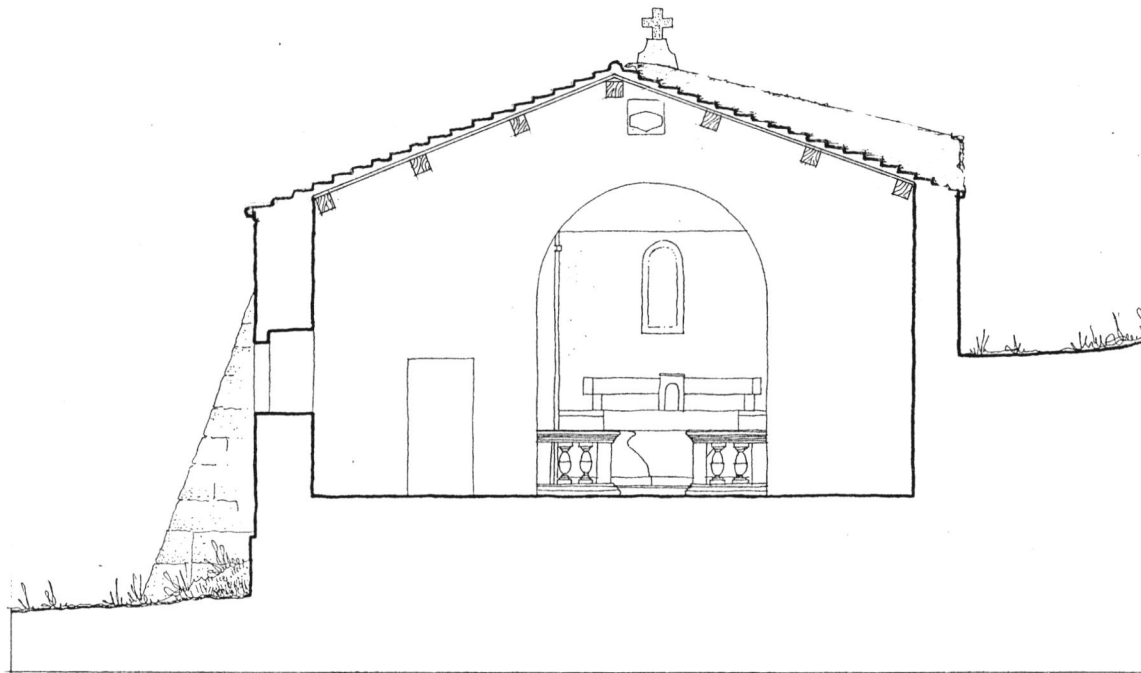
Arch. Daniela SCUDINO

IL CAPO TECNICO DISEGNATORE

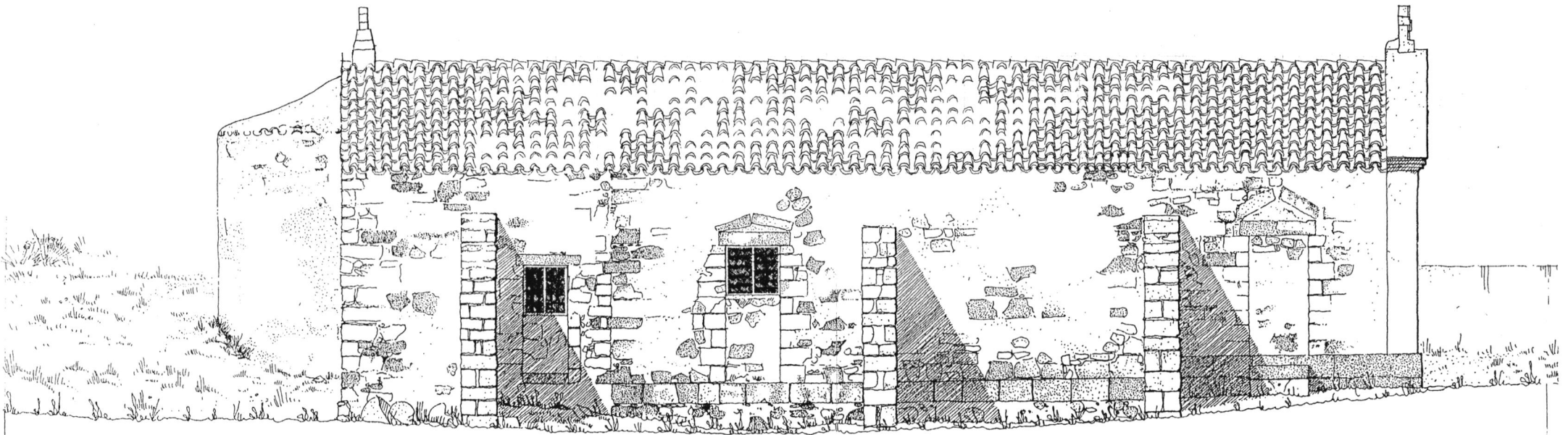
Giuliano A. CANU

IL SOPRINTENDENTE

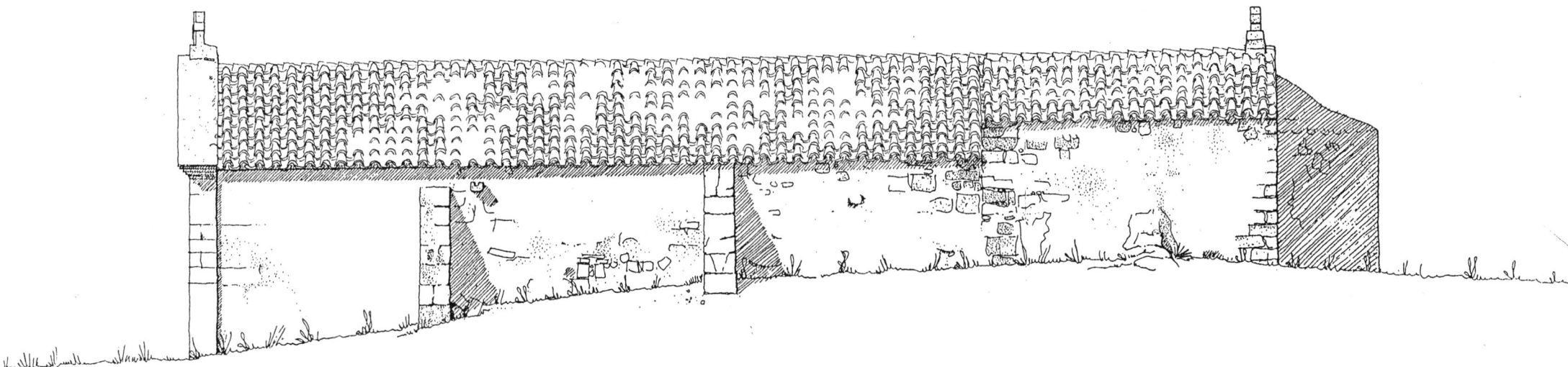
Arch. Stefano GIZZI



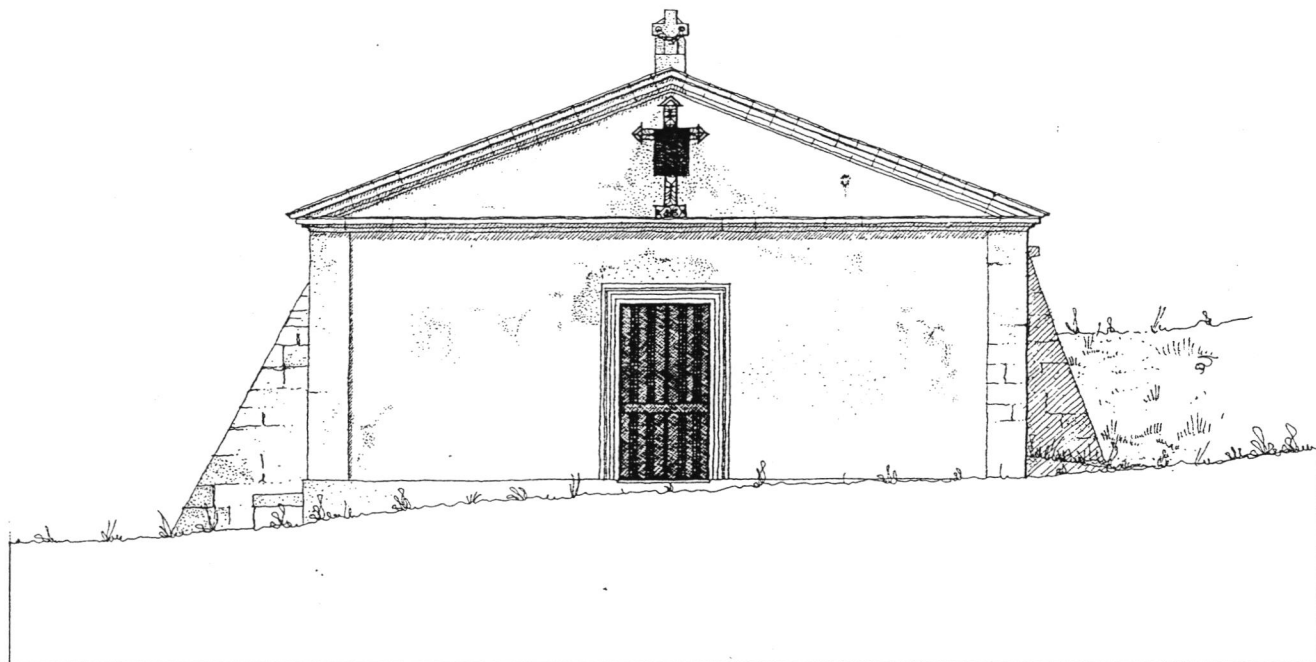
SEZIONE A-A'



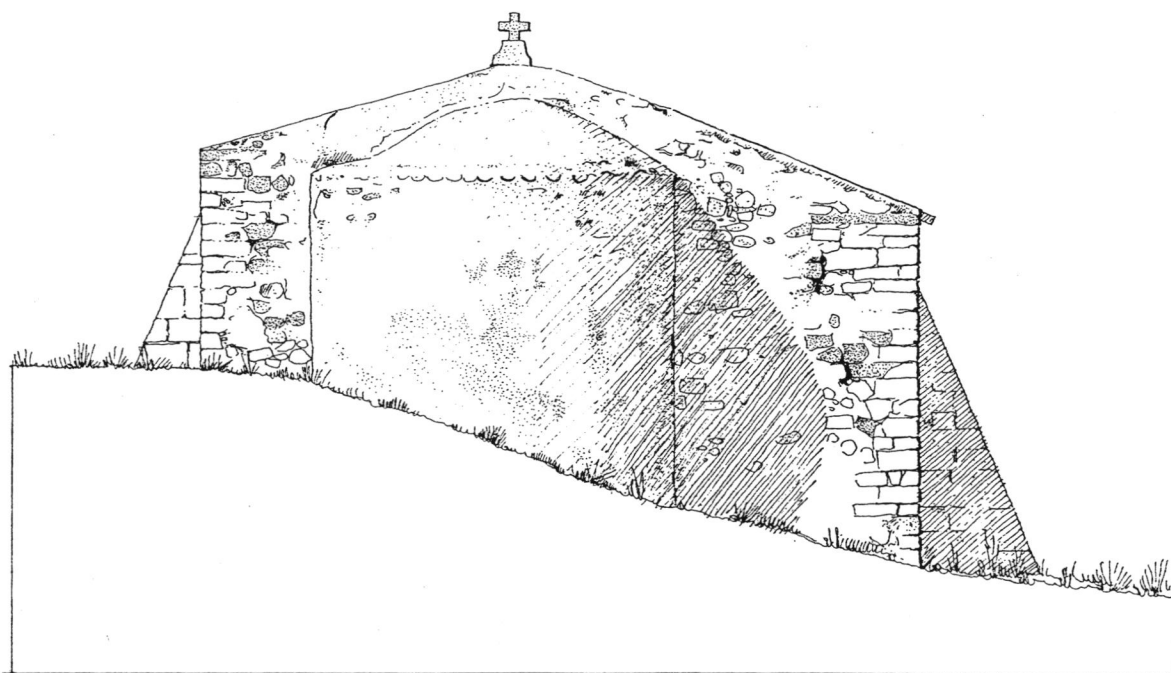
PROSPETTO SUD-EST



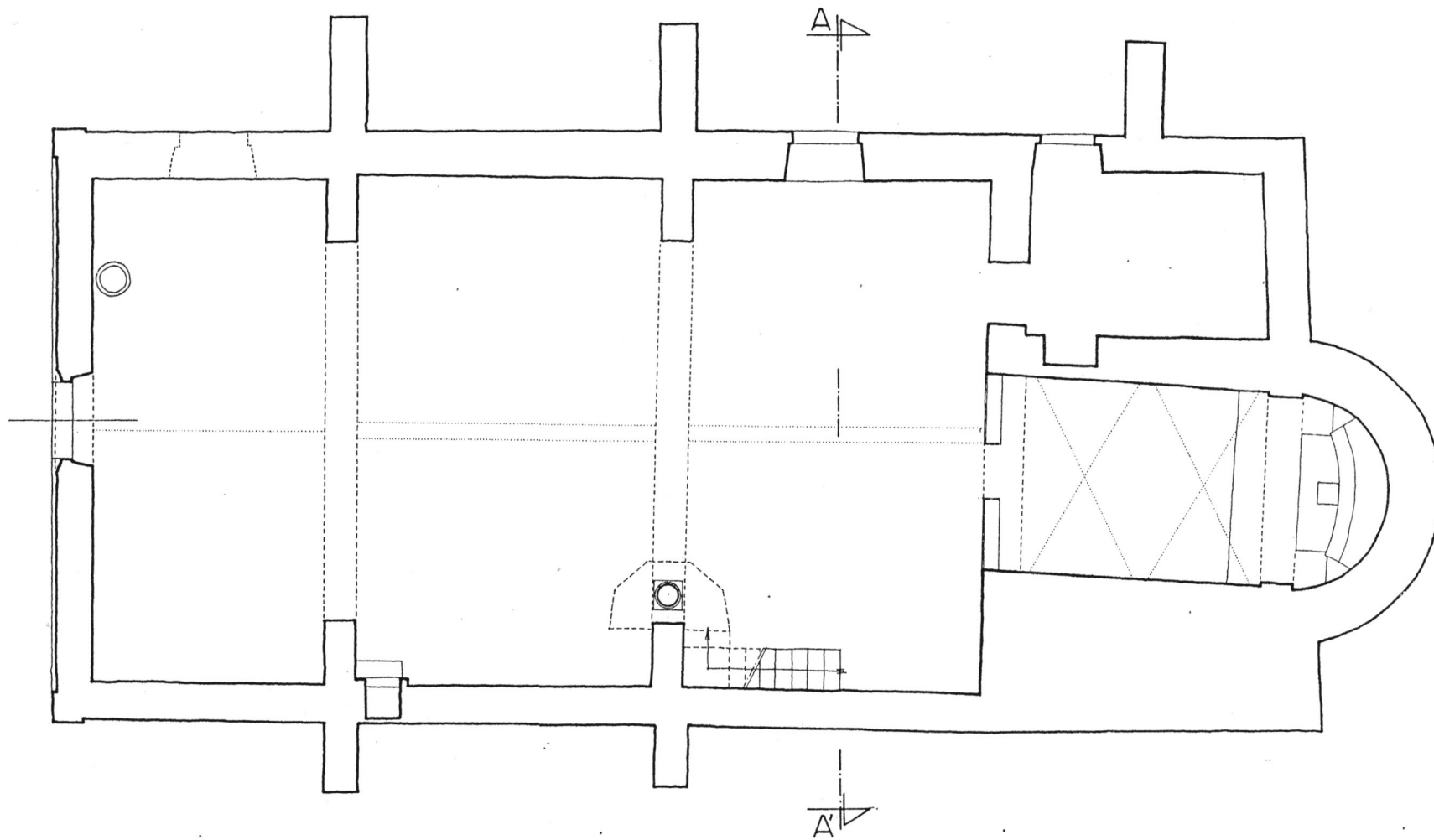
PROSPETTO NORD-OVEST



PROSPETTO SUD-OVEST



PROSPETTO NORD-EST



PIANTA