
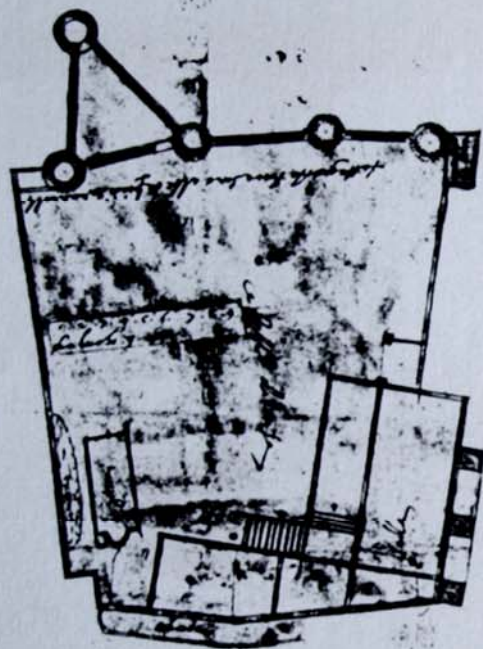


A	N. CATALOGO GENERALE	N. CATALOGO INTERNAZIONALE	 MINISTERO PER I BENI CULTURALI E AMBIENTALI DIREZ. GEN. DELLE ANTICHITÀ E BELLE ARTI	REGIONE	N.
	01/00045936	ITA:	SOPRINTENDENZA B.A.A. 66	PIEMONTE	
ALLEGATO N. 25		Pianta del Castello nel sec. XVI.			



116

In: Architettura militare e fortificazioni, 5 volumi di disegni in raccolta factice in-fol. Anni 1593-1595.

Interessano la Valle di Susa dodici disegni a penna in seppia o acquerello, anonimi, collocati nei fogli indicati dei volumi primo, terzo e quinto:

10. Nel f.(116r.) del quinto volume disegno a penna e acquerello (mm. 210 x 150). Al centro, sul disegno, il titolo: "Castello di susa". Cfr. A. PEYROT n. 20 (bibl. n. 4).