

N. CATALOGO GENERALE

N. CATALOGO INTERNAZIONALE

MINISTERO PER I BENI CULTURALI E AMBIENTALI  
DIREZ. GEN. DELLE ANTICHITA' E BELLE ARTI

REGIONE

N.

01/00041888

ITA:

SOPRINTENDENZA B.A.A.

66

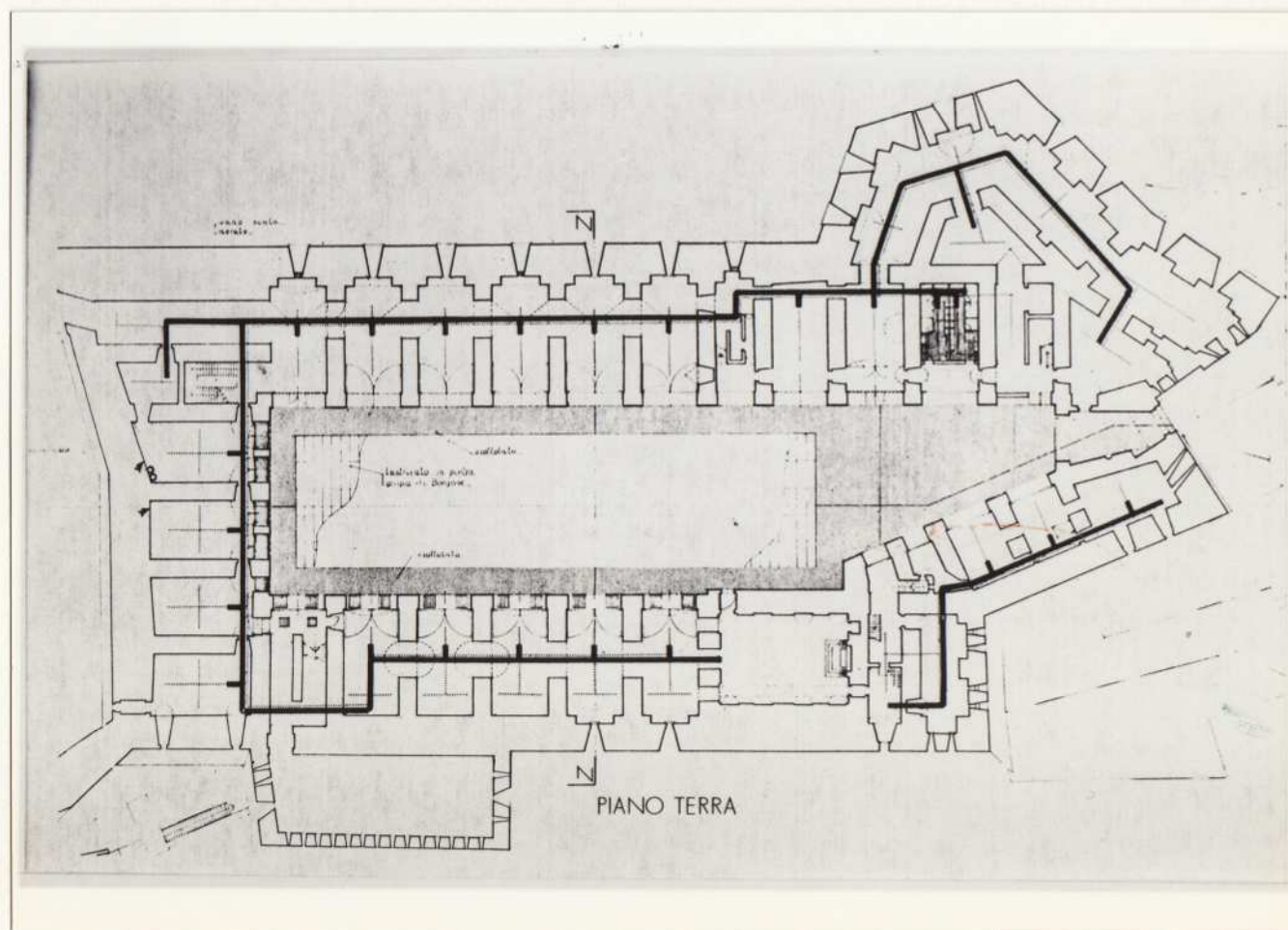
PIEMONTE


16

ALLEGATO N. 12.....

(5605238) Roma, 1975 - Ist. Poligr. Stato - S. (c. 400.000)

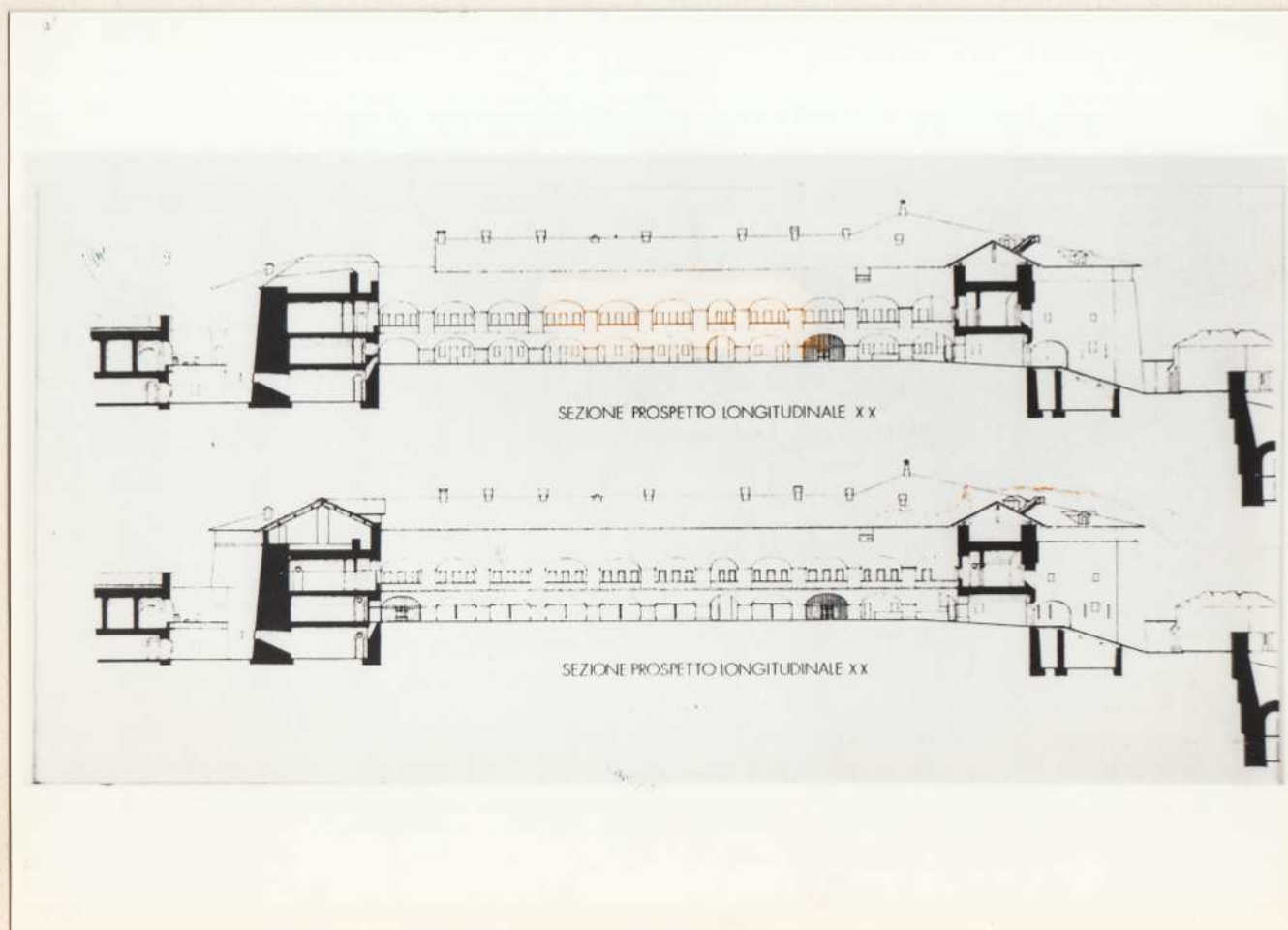
F.Barrera, A.Magnaghi, EXILLES, PROGETTO PER IL RESTAURO DEL CORPO DEL CAVALIERE, PIANTA PIANO TERRA, disegno a penna, 1977-1987; in F.Barre-  
ra, A.Magnaghi, Il Forte di Exilles, Roma, 1987.



<b>A</b>	N. CATALOGO GENERALE	N. CATALOGO INTERNAZIONALE	 MINISTERO PER I BENI CULTURALI E AMBIENTALI DIREZ. GEN. DELLE ANTICHITA' E BELLE ARTI	REGIONE	N.
	01/00041888	ITA:	SOPRINTENDENZA B.A.A. 66	PIEMONTE	16
ALLEGATO N. ...13.....					

(5605238) Roma, 1975 - Ist. Poligr. Stato - S. (c. 400.000)

F.Barrera, A.Magnaghi, SEZIONE DEL CORPO DEL CAVALIERE IN PROGETTO, disegno a penna, 1977-1987; in F.Barrera, A.Magnaghi, Il Forte di Exilles, Roma, 1987.



N. CATALOGO GENERALE

N. CATALOGO INTERNAZIONALE

MINISTERO PER I BENI CULTURALI E AMBIENTALI  
DIREZ. GEN. DELLE ANTICHITA' E BELLE ARTI

REGIONE

N.

01/00041888

ITA:

SOPRINTENDENZA B.A.A.

66

PIEMONTE

16

ALLEGATO N. 14.....

(5605238) Roma, 1975 - Ist. Poligr. Stato - S. (c. 400.000)

F.Barrera, A.Magnaghi, EXILLES, PROGETTO PER IL RESTAURO DEL CORPO DEL CAVALIERE, SEZIONE LONGITUDINALE, disegno a penna, 1977-1987; in F.Bar\_rera, A.Magnaghi, Il Forte di Exilles, Roma, 1987.

