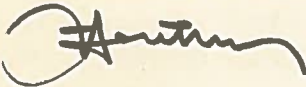





01850

MODULARIO  
pt. Belle Arti - 75

<p>MAPPE: n.10 - Incisione di G.Sceti del 1649</p>	
<p>DOCUMENTI VARI: Dal "Libro dei Misteri" di G.Alessi 1565-69: n.11 - pianta; n.12/13 - prospetti; nn.14/15 -sezioni; (senza scala)</p>	<p>ARCHIVI: cfr. SCHEDA QUADRO Archivio D'Adda c/o Sezione di Varallo Sesia dell'Archivio di Stato.</p>
<p>RELAZIONI TECNICHE:</p>	

RIFERIMENTI ALTRE SCHEDE (CSU; MA; RA; OA; SM; D;.....):

<p>COMPILATORE DELLA SCHEDA:  Federico Fontana </p>	<p>VISTO DEL SOPRINTENDENTE:   </p>	<p>REVISIONI:</p>
<p>DATA: 30 GIUGNO 1980</p>		

A	N. CATALOGO GENERALE	N. CATALOGO INTERNAZIONALE	 MINISTERO PER I BENI CULTURALI E AMBIENTALI DIREZ. GEN. DELLE ANTICHITA' E BELLE ARTI	REGIONE	N.
CODICI	01/00022340 ITA:		SOPRINTENDENZA PER I BENI AMBIENTALI ED ARCHITETTONICI DEL PIEMONTE	PIEMONTE	
PROVINCIA E COMUNE: Comune di Varallo Sesia (Vercelli)			DESCRIZIONE: (5605237) Roma, 1975 - Ist. Poligr. Stato - S. (c. 400.000)		
LUOGO: Sacro Monte			vedi allegato N.16		
OGGETTO: CAPPELLE 25/26 "Il Tribunale di Caifa"					
CATASTO: Foglio n°83 - lettera "F"					
CRONOLOGIA: 2 aprile 1613; 1614; 1642;					
AUTORE: Galeazzo Alessi (attribuzione); Ravelli Antonio Fabriciero					
DEST. ORIGINARIA: Cappella religiosa					
USO ATTUALE: Cappella religiosa					
PROPRIETÀ: Amministrazione Civile del Sacro Monte/Com. Varallo Sesia					
VINCOLI LEGGI DI TUTELA: L. 1/6/39 n. 1089 - DM 29/5/1908					
P.R.G. E ALTRI: PRG. 1979 Adoz. CC. 13/10/79 - Norma art. 27 f.					
TIPOLOGIA EDILIZIA - CARATTERI COSTRUTTIVI					
PIANTA: quadrangolare con portico anteriore e nicchia voltata laterale					
COPERTURE: in pietra locale (lose)					
VOLTE o SOLAI: volta a botte, a crociera nel portico ed a padiglione nella parte interna					
SCALE: nessuna					
TECNICHE MURARIE: in pietra; in laterizio nella struttura di tamponamento e nelle mazzette dei vani di apertura					
PAVIMENTI: pavimentazione in pietra regolare esternamente, in malta lisciata a riquadri bianco-neri nell'interno					
DECORAZIONI ESTERNE: cartella dipinta nella porta centrale, serramenti al 2° pft e lanterna in ferro battuto					
DECORAZIONI INTERNE: affreschi del Rona (1642)					
ARREDAMENTI: nessuno					
STRUTTURE SOTTERRANEE: nessuna					



VICENDE COSTRUTTIVE . NOTIZIE STORICO . CRITICHE: Questo gruppo appartiene alla storia secentesca del Sacro Monte di Varallo. Solo la nicchia laterale di S.Pietro già era ricordata dalla "Descrittione" del Sesalli nel 1570 a fianco di una cappella detta dell'"Apparizione ai Discepoli". Successivamente alle linee di riordinamento religioso ed urbanistico impartite del Vescovo Bescapè nel 1584 e impostate tecnicamente dall'Alfano, il nuovo impianto costruttivo fu affidato nel 1614 a Bartolomeo Ravelli, architetto e a Giovanni D'Enrico con l'indicazione di adattarvi le costruzioni già esistenti, progetto questo su cui si basò tutto lo sviluppo successivo del S.Monte. La cappella n°25 denominata il "Tribunale di Caifas" era intanto stata aggiudicata in appalto il 2 aprile 1613, come ricorda il Galloni, secondo atto notarile di Giovanni B. Albertino. Il Galloni inoltre riporta diverse indicazioni in riferimento agli avvenimenti in corso nel 1614. Ricorda come lo stesso nobile varallese Gerolamo d'Adda provvedesse a cercare finanziamenti in tutta la valle per quest'opera, proponendo di por mano alla costruzione nella visita fatta il 16/5/1614, allorquando si riunirono i fabbricieri con il concorso di tutta la popolazione della valle. Una nota vescovile del 1617 ce la descrive però ancora senza copertura - "usque ad tectum" - e bisogna attendere il 1628 perchè fosse ultimata e fossero disposte le statue interne della scena plastico-pittorica. Intanto Giovanni D'Enrico, già operante nel S.Monte, aveva iniziato il rifacimento e la sostituzione della statua e degli affreschi della cappella 26 che terminò intorno al 1628 con l'aiuto di Giacomo Ferro, suo allievo operoso in epoca successiva anche ad Orta e Montrigone. Le pitture parietali ad affresco furono invece affidate a Cristoforo Martinolio detto il Rocca, che ne lasciò testimonianza su una targa interna recante la data del 1642. Il gruppo plastico, formato da ben trentadue statue, è di Giovanni D'Enrico che ottenne pagamenti diversi il 12 maggio 1640 anche per altri lavori in corso secondo una sua distinta per un totale di Lire dodicimila che il Galloni riporta integralmente. Questa cappella, eretta al limite nord della Piazza dei Tribunali, notevole per dimensione volumetrica fu soggetta a restauri soprattutto alla parte architettonica. Nel 1826 con finanziamento della Marchesa Parella fu restaurata la copertura, fino ad allora poggiate sulla volta, e non è da escludere inoltre che siano state sostituite le colonne in pietra di Loreto, con relativi basamenti, del portico anteriore.

---

**SISTEMA URBANO:** Si colloca come quadro scenografico a definire la Piazza cosiddetta dei Tribunali, disposta su assi visuali perfettamente perpendicolari tra loro. L'edificio inoltre è stato costruito arretrandosi il più possibile nel pianoro in quel punto roccioso, certo per arrecare agli edifici prospicienti la piazza maggiori qualità ed accorgimenti prospettici.

---

**RAPPORTI AMBIENTALI:** I propositi scenografici di questa piazza secentesca vengono notevolmente sottolineati dalla presenza delle cappelle 25 e 28 a due ordini sovrapposti con portico anteriore. Ambedue della prima metà del seicento, sono considerate ed inserite nel contesto spaziale del Monte come fondali prospettici lasciandosi penetrare alla vista nei portici tangenti la piazza, non realizzati o realizzati in parte nelle altre due cappelle prospicienti. Le linee perimetrali dei cornicioni, poste alla stessa altezza, contribuiscono a delimitarne fortemente lo spazio scenico.

---

**ISCRIZIONI . LAPIDI . STEMMI . GRAFFITI:**

Sulla parete interna di divisione dal portico figura, scritto in nero su calce bianca:

"CHRISTOFORO HARTINOLO ROCHA/ DELLA ROCHA PITTORE DI QUE'/ STA OPERA L'ANNO 1642./"

e inoltre:

"ESENDO FABRICIERO ATUALE IL S.R. GIOVAN/ ANTONIO RAVELLO LISTESO ANNO."

RESTAURI (tipo, carattere, epoca):

Nel 1826, con finanziamento della Marchesa Parella è stata modificata e sistemata la copertura, precedentemente poggiante nella volta. Nello stesso anno non è da escludere siano state sostituite anche le colonne del portico anteriore

BIBLIOGRAFIA: S.Langè - Sacri Monti Piemontesi e Lombardi - Tamburini Milano, 1967 - Pag.19  
 S.Stefani Perrone- L'Urbanistica del Sacro Monte e l'Alessi - Forni Bologna, 1974  
 F.Cesa - Guida di Varallo e Sacro Monte - Zanfa Varallo, 1979 - Pagg.181-182  
 P.Galloni - Il Sacro Monte di Varallo - Varallo 1909 - Pagg.137-138-295-296-297-304-397  
 AA.VV. - Aspetti storico artistici del Sacro Monte di Varallo - Zanfa Varallo, 1980 - Pag.22

e inoltre cfr. Scheda Quadro

STATO DI CONSERVAZIONE	DATA DI RILEVAMENTO 30.6.80						DATA DI RILEVAMENTO						DATA DI RILEVAMENTO					
	O	B	M	C	P	R	O	B	M	C	P	R	O	B	M	C	P	R
STRUTTURE SOTTERRANEE		X																
STRUTTURE MURARIE		X																
COPERTURE		X																
SOLAI																		
VOLTE E SOFFITTI		X																
PAVIMENTI			X															
DECORAZIONI		X																
PARAMENTI		X																
INTONACI INT.			X															
INFISSI			X															

OSSERVAZIONI:

## ALLEGATI:

ESTRATTO MAPPA CATASTALE: cfr. Estratto foglio 83 UTE.  
(VC) SCHEDA QUADRO

FOTOGRAFIE: nn.1/2/3 - prospetti anteriori; nn.4/6-  
-particolari del portico; n.5 -portico anteriore;  
n.7 - particolare interno della parete divisoria.

## DISEGNI E RILIEVI:

n.8- planimetria descrittiva 1/1000  
n.9- stralcio Rilievo secondo la norma UNI CNR  
7310 - Scala 1/250

## MAPPE:

n.10 - Incisione di G.Sceti del 1649

## DOCUMENTI VARI:

Dal "Libro dei Misteri" di G.Alessi 1565-69:  
n.11 - pianta; n.12/13 - prospetti;  
nn.14/15 -sezioni; (senza scala)

## RELAZIONI TECNICHE:

RIFERIMENTI ALTRE SCHEDE (CSU; MA; RA; OA; SM; D;.....):

## RIFERIMENTI ALLE FONTI DOCUMENTARIE:

FOTOGRAFIE: A.Trovati - Il Sacro Monte di Varallo - Guida Illustrativa  
Novara 1965  
S.Stefani Perrone - L'Urbanistica del S.Monte e l'Alessi-  
Forni Bologna, 1974 - Fig.422  
P.Galloni - Il Sacro Monte di Varallo - Varallo 1909  
Fig.76

e inoltre cfr. Scheda Quadro

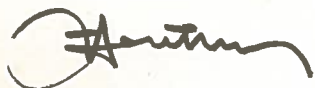
MAPPE - RILIEVI - STAMPE: cfr. SCHEDA QUADRO

ARCHIVI: cfr. SCHEDA QUADRO

Archivio D'Adda c/o Sezione di Varallo Sesia dell'Archivio di Stato.

COMPILATORE DELLA SCHEDA:

Federico Fontana



VISTO DEL SOPRINTENDENTE:




REVISIONI:

DATA:

30 GIUGNO 1980



<b>A</b>	N. CATALOGO GENERALE	N. CATALOGO INTERNAZIONALE	 MINISTERO PER I BENI CULTURALI E AMBIENTALI DIREZ. GEN. DELLE ANTICHITA' E BELLE ARTI	REGIONE	N.
01/0 002 2340		ITA:	SOPRINTENDENZA PER I BENI AMBIENTALI ED ARCHITETTONICI DEL PIEMONTE	PIEMONTE	
ALLEGATO N. ....1.....		Comune di Varallo Sesia (VC) - Sacro Monte - Cappelle 25/26 Prospetto anteriore prospiciente la Piazza dei Tribunali.			

(5605238) Roma, 1975 - Ist. Poligr. Stato - S. (c. 400.000)



**A**

N. CATALOGO GENERALE

N. CATALOGO INTERNAZIONALE

MINISTERO PER I BENI CULTURALI E AMBIENTALI  
DIREZ. GEN. DELLE ANTICHITA' E BELLE ARTI

REGIONE

N.

**01/0 002 2340**

ITA:

SOPRINTENDENZA PER I BENI AMBIENTALI ED  
ARCHITETTONICI DEL PIEMONTE

PIEMONTE

ALLEGATO N. 2

Comune di Varallo Sesia (VC) - Sacro Monte - Cappelle 25/26.

Vista di trequarti anteriore della Cappella 25.

(5605238) Roma, 1975 - Ist. Poligr. Stato - S. (c. 400.000)





**A**

N. CATALOGO GENERALE

N. CATALOGO INTERNAZIONALE

MINISTERO PER I BENI CULTURALI E AMBIENTALI  
DIREZ. GEN. DELLE ANTICHITA' E BELLE ARTI

REGIONE

N.

**01/0 002 2340**

ITA:

SOPRINTENDENZA PER I BENI AMBIENTALI ED  
ARCHITETTONICI DEL PIEMONTE

PIEMONTE

ALLEGATO N. 3Comune di Varallo Sesia (VC) - Sacro Monte - Cappelle 25/26  
Fronte anteriore della Cappella 25.

(5605238) Roma, 1975 - Ist. Poligr. Stato - S. (c. 400.000)





**A**

N. CATALOGO GENERALE

N. CATALOGO INTERNAZIONALE

MINISTERO PER I BENI CULTURALI E AMBIENTALI  
DIREZ. GEN. DELLE ANTICHITA' E BELLE ARTI

REGIONE

N.

**01/00022340**

ITA:

SOPRINTENDENZA PER I BENI AMBIENTALI ED  
ARCHITETTONICI DEL PIEMONTE


PIEMONTE

ALLEGATO N. 4

Comune di Varallo Sesia (VC) - Sacro Monte - Cappelle 25/26  
Particolare dell'inginocchiatoio centrale della Cappella 25.

(5605238) Roma, 1975 - Ist. Poligr. Stato - S. (c. 400.000)



<b>A</b>	N. CATALOGO GENERALE	N. CATALOGO INTERNAZIONALE	 MINISTERO PER I BENI CULTURALI E AMBIENTALI DIREZ. GEN. DELLE ANTICHITA' E BELLE ARTI	REGIONE	N.
01/0 002 2340		ITA:	SOPRINTENDENZA PER I BENI AMBIENTALI ED ARCHITETTONICI DEL PIEMONTE	PIEMONTE	
ALLEGATO N. ...5.....		Comune di Varallo Sesia (VC) - Sacro Monte - Cappelle 25/26. Portico anteriore della Cappella 25.			

(5605238) Roma, 1975 - Ist. Poligr. Stato - S. (c. 400.000)





**A**

N. CATALOGO GENERALE

N. CATALOGO INTERNAZIONALE

MINISTERO PER I BENI CULTURALI E AMBIENTALI  
DIREZ. GEN. DELLE ANTICHITA' E BELLE ARTI

REGIONE

N.

**01/0 002 2340**

ITA:

SOPRINTENDENZA PER I BENI AMBIENTALI ED  
ARCHITETTONICI DEL PIEMONTE

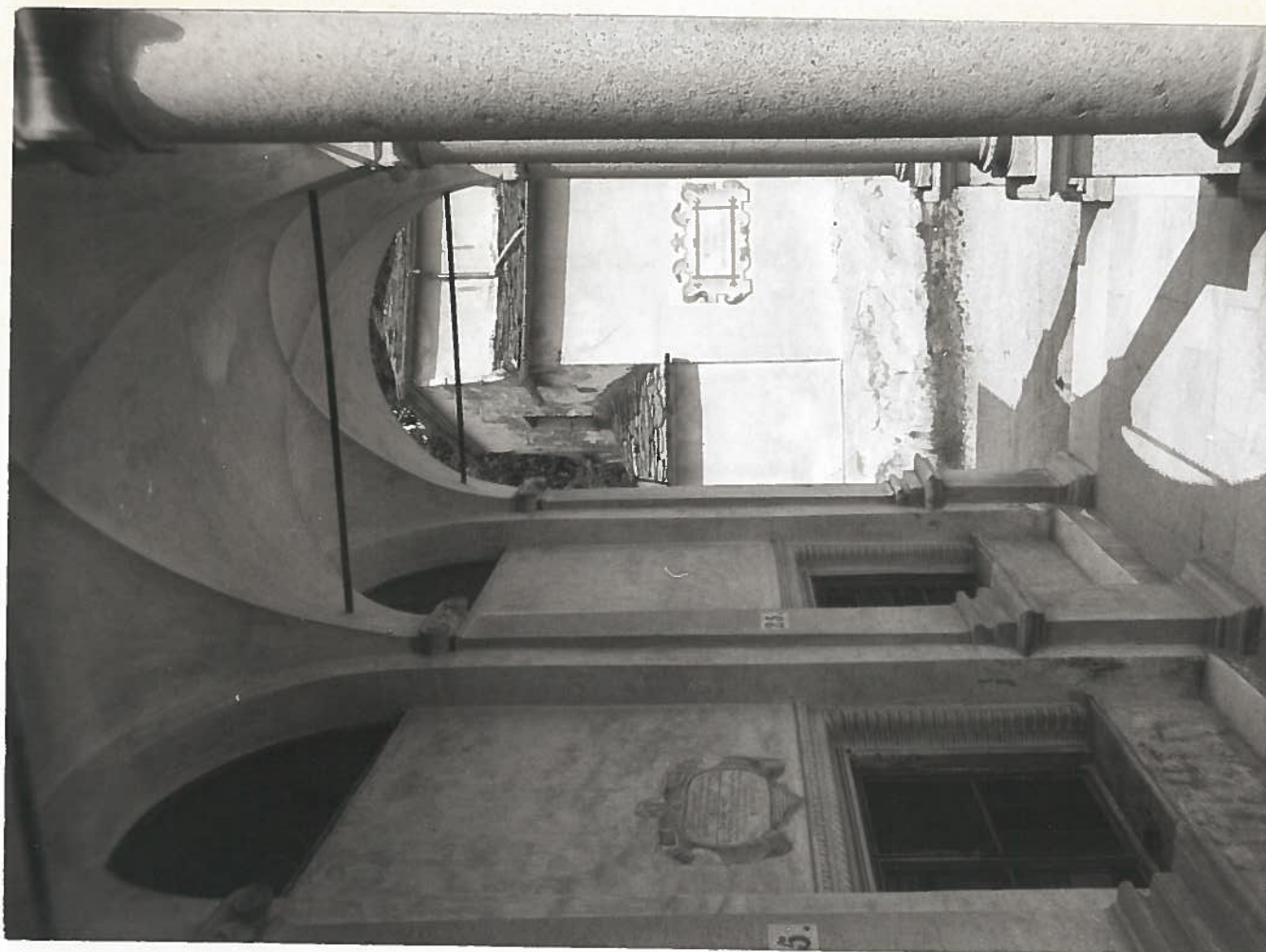
PIEMONTE

ALLEGATO N. 6

Comune di Varallo Sesia (VC) - Sacro Monte - Cappelle 25/26.

Particolare delle superfici voltate a crociera tirantate del portico anteriore.

(5605238) Roma, 1975 - Ist. Poligr. Stato - S. (c. 400.000)



**A**

N. CATALOGO GENERALE

N. CATALOGO INTERNAZIONALE

MINISTERO PER I BENI CULTURALI E AMBIENTALI  
DIREZ. GEN. DELLE ANTICHITA' E BELLE ARTI

REGIONE

N.

**01/0 002 2340** ITA:SOPRINTENDENZA PER I BENI AMBIENTALI ED  
ARCHITETTONICI DEL PIEMONTE

PIEMONTE

ALLEGATO N. 7

Comune di Varallo Sesia (VC) - Sacro Monte - Cappelle 25/26.

Particolare dei tamponamenti divisorii visti dall'interno della Cappella 25.

(5605238) Roma, 1975 - Ist. Poligr. Stato - S. (c. 400.000)





A

N. CATALOGO GENERALE

N. CATALOGO INTERNAZIONALE



MINISTERO PER I BENI CULTURALI E AMBIENTALI  
DIREZ. GEN. DELLE ANTICHTA' E BELLE ARTI

REGIONE

N.

01/0 002 2340

ITA:

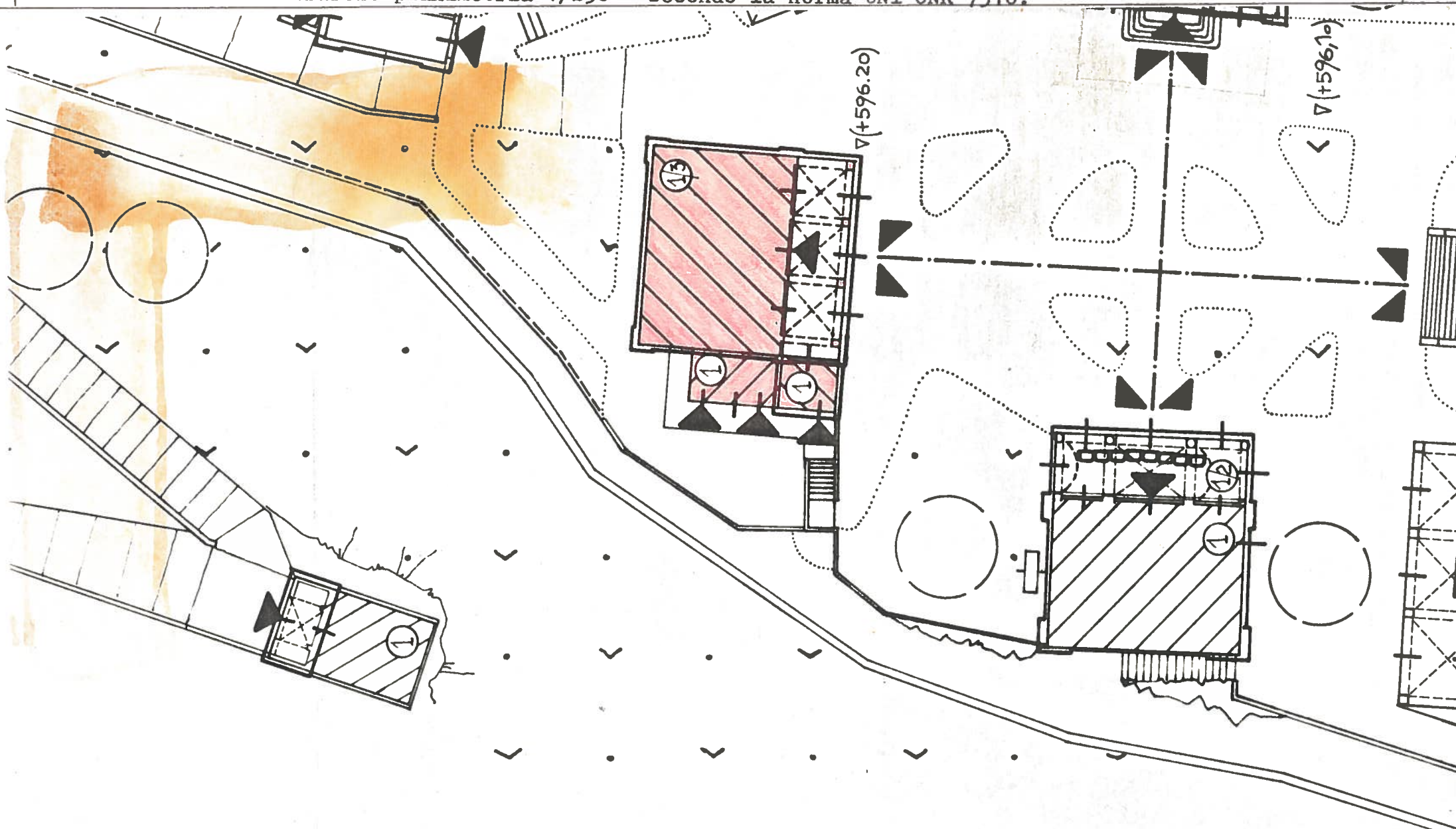
SOPRINTENDENZA PER I BENI AMBIENTALI ED  
ARCHITETTONICI DEL PIEMONTE

PIEMONTE

ALLEGATO N. ....

9

Comune di Varallo Sesia (VC) - Sacro Monte - Cappelle 25/26  
Stralcio planimetria 1/250 - Secondo la norma UNI CNR 7310.





A

N. CATALOGO GENERALE

N. CATALOGO INTERNAZIONALE

MINISTERO PER I BENI CULTURALI E AMBIENTALI  
DIREZ. GEN. DELLE ANTICHITA' E BELLE ARTI

REGIONE

N.

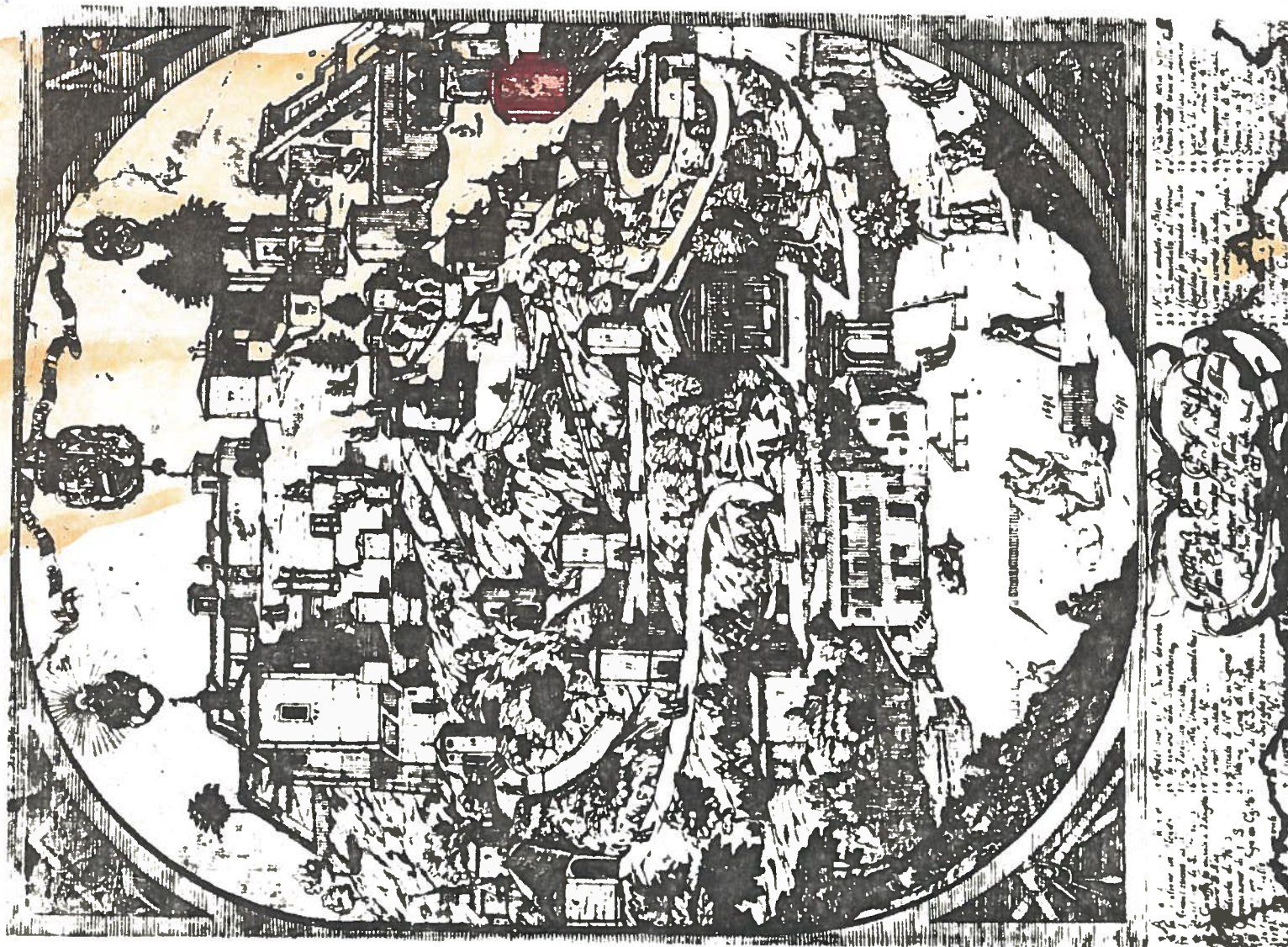
01.0002.2340

ITA:

SOPRINTENDENZA PER I BENI AMBIENTALI ED  
ARCHITETTONICI DEL PIEMONTE

PIEMONTE

ALLEGATO N. 10

Comune di Varallo Sesia (VC) - Sacro Monte - Cappelle 25/26.  
Incisione di Gaudenzio Sceti del 1649/71.

« Il Vero Ritratto del Sacro Monte di Varallo ». È un'incisione su rame di Gaudenzio Sceti, del 1671, ricavata però da altra incisione anonima, anteriore al 1649. Reca in alto nel mezzo lo stemma di Spagna (Museo di Varallo e Gabinetto delle stampe del Museo Storresco di Milano).







**LEGENDA**

-  percorsi pedonali
-  percorsi presunti
-  vedute panoramiche
-  ingressi principali
-  aree di pertinenza

Scala 1/1000



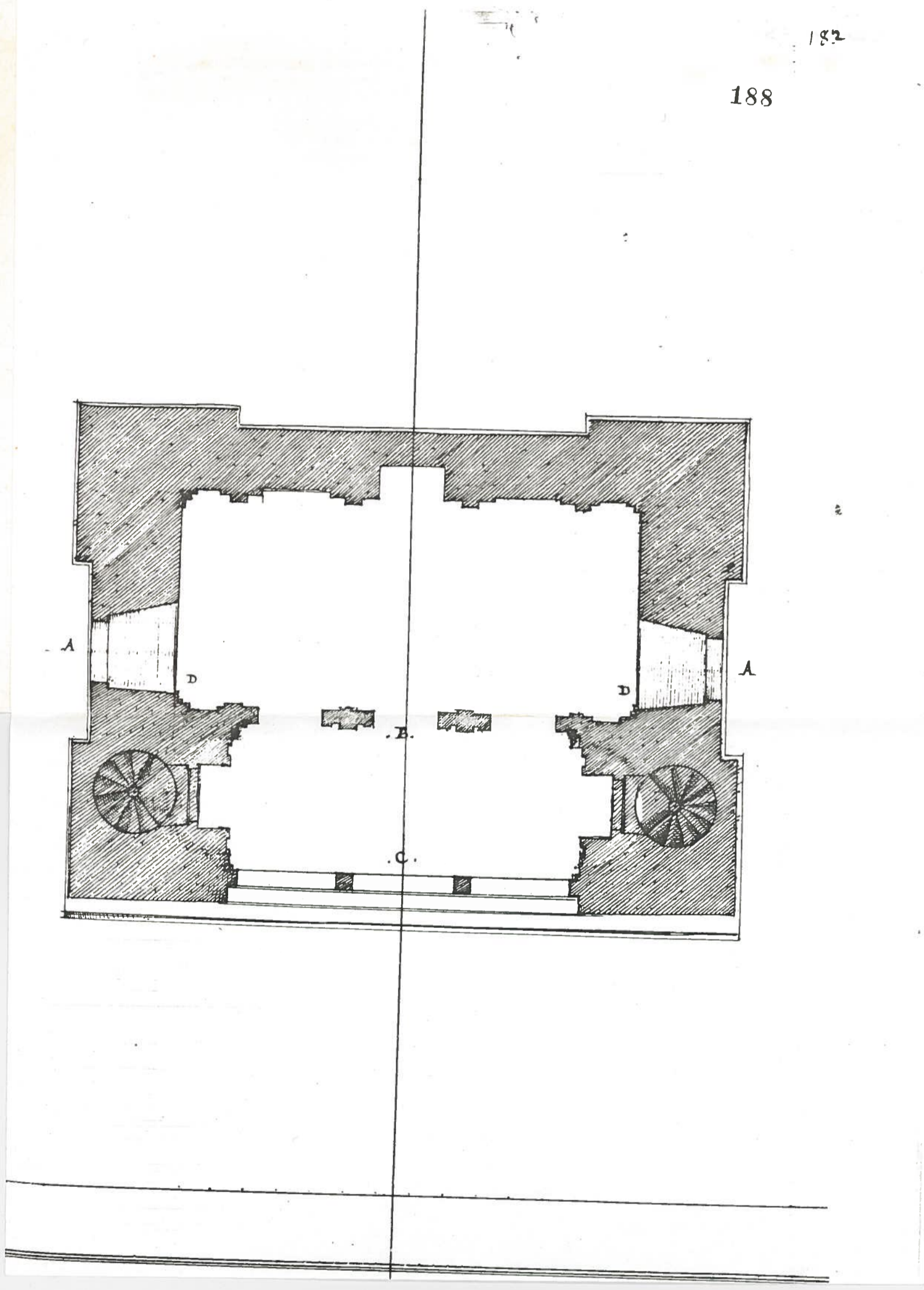



<b>A</b>	N. CATALOGO GENERALE	N. CATALOGO INTERNAZIONALE	 MINISTERO PER I BENI CULTURALI E AMBIENTALI DIREZ. GEN. DELLE ANTICHITA' E BELLE ARTI	REGIONE
01/0 002 2340		ITA:	SOPRINTENDENZA PER I BENI AMBIENTALI ED ARCHITETTONICI DEL PIEMONTE	PIEMONTE
ALLEGATO N. ....1.1.....		Comune di Varallo Sesia (VC) - Sacro Monte - Cappella 25 (Nucleo 25/26) Pianta secondo il progetto Alessiano - Dal LIBRO DEI MISTERI di G.Alessi-Vol.II.		

(5605238) Roma, 1975 - Ist. Poligr. Stato - S. (c. 400.000)

182

188





A

N. CATALOGO GENERALE

N. CATALOGO INTERNAZIONALE



MINISTERO PER I BENI CULTURALI E AMBIENTALI  
DIREZ. GEN. DELLE ANTICHITA' E BELLE ARTI

REGIONE

01/0 002 2340

ITA:

SOPRINTENDENZA PER I BENI AMBIENTALI ED  
ARCHITETTONICI DEL PIEMONTE

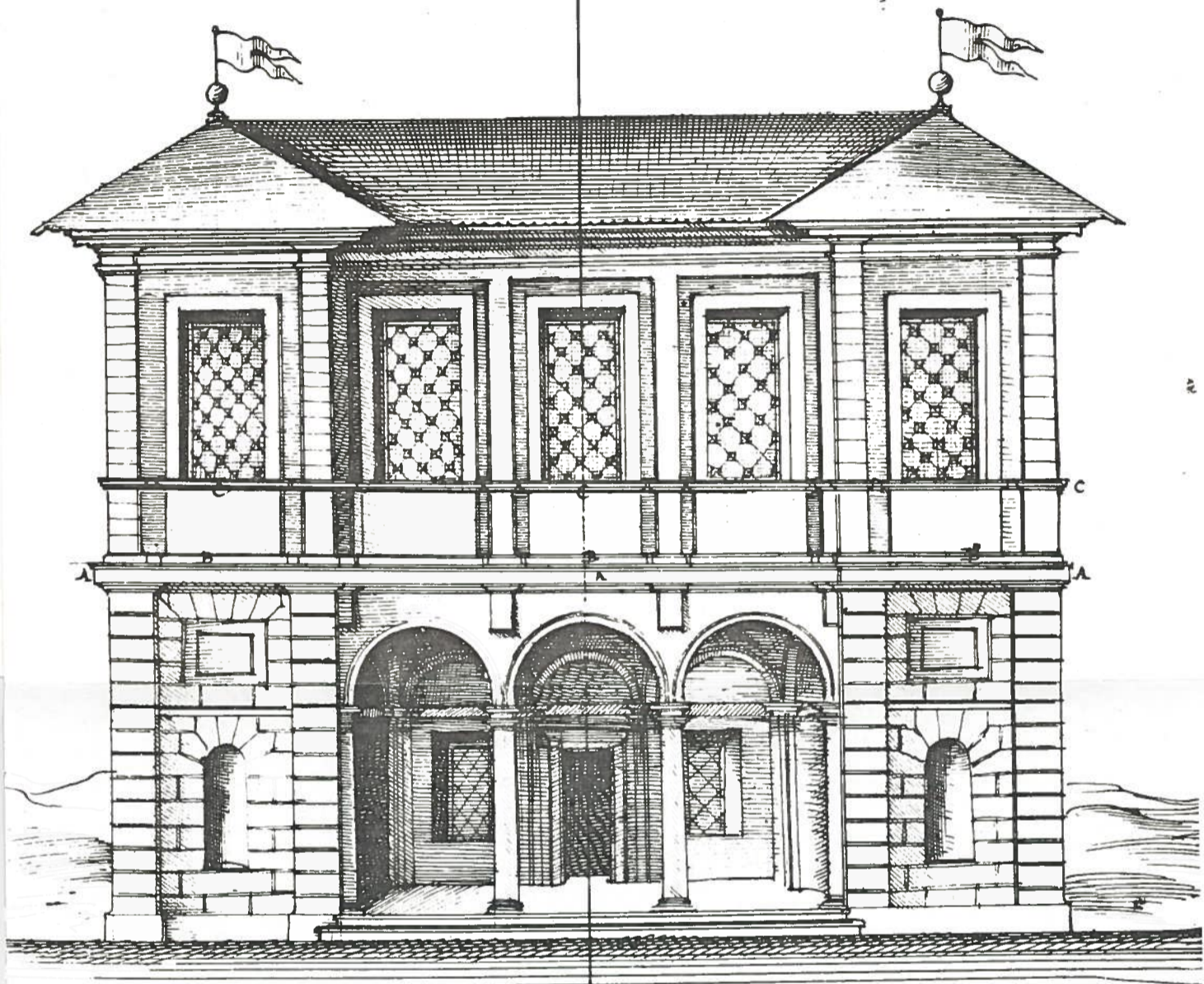
PIEMONTE

ALLEGATO N. 12

Comune di Varallo Sesia (VC) - Sacro Monte - Cappella 25 (Nucleo 25/26)

Prospetto anteriore secondo il disegno Alessiano (Dal LIBRO DEI MISTERI - di G. Alessi - Vol. 1 - (5605238) Roma, 1975 - Ist. Poligr. Stato - S. (c. 400.000))

189



L'elucato alla pianta della Casa de Casfas a 182  
della faccia di nanzi seg. C.



A

N. CATALOGO GENERALE

N. CATALOGO INTERNAZIONALE



MINISTERO PER I BENI CULTURALI E AMBIENTALI  
DIREZ. GEN. DELLE ANTICHITA' E BELLE ARTI

REGIONE

01/0 002 2340

ITA:

SOPRINTENDENZA PER I BENI AMBIENTALI ED  
ARCHITETTONICI DEL PIEMONTE

PIEMONTE

ALLEGATO N. 13

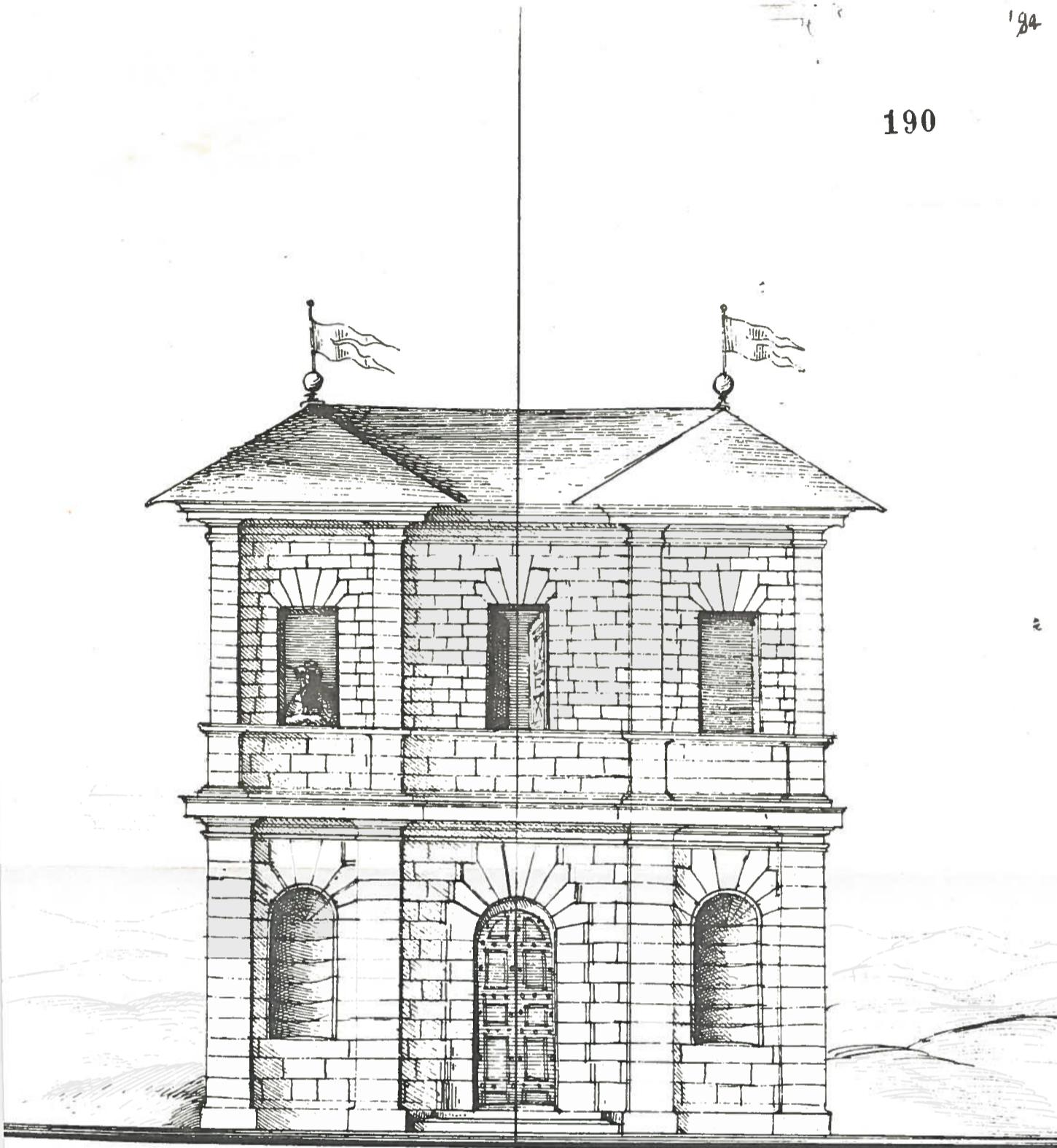
Comune di Varallo Sesia (VC) - Sacro Monte - Cappella 25 (Nucleo 25/26)

Prospetto laterale secondo il disegno Alessiano (Dal LIBRO DEI MISTERI di G. Alessi - Vol. I

(5605238) Roma - 1975 - 1<sup>ra</sup> Ediz. Stato - S. (c. 400.000)

194

190



*L'elevato della Casa de Caiphas della parte  
delluna delle Teste segnata A. a C 152*



A

N. CATALOGO GENERALE

N. CATALOGO INTERNAZIONALE



MINISTERO PER I BENI CULTURALI E AMBIENTALI  
DIREZ. GEN. DELLE ANTICHITA' E BELLE ARTI

REGIONE

01/0 002 2340

ITA:

SOPRINTENDENZA PER I BENI AMBIENTALI ED  
ARCHITETTONICI DEL PIEMONTE

PIEMONTE

ALLEGATO N. 14

Comune di Varallo Sesia (VC) - Sacro Monte - Cappella 25 (Nucleo 25/26)

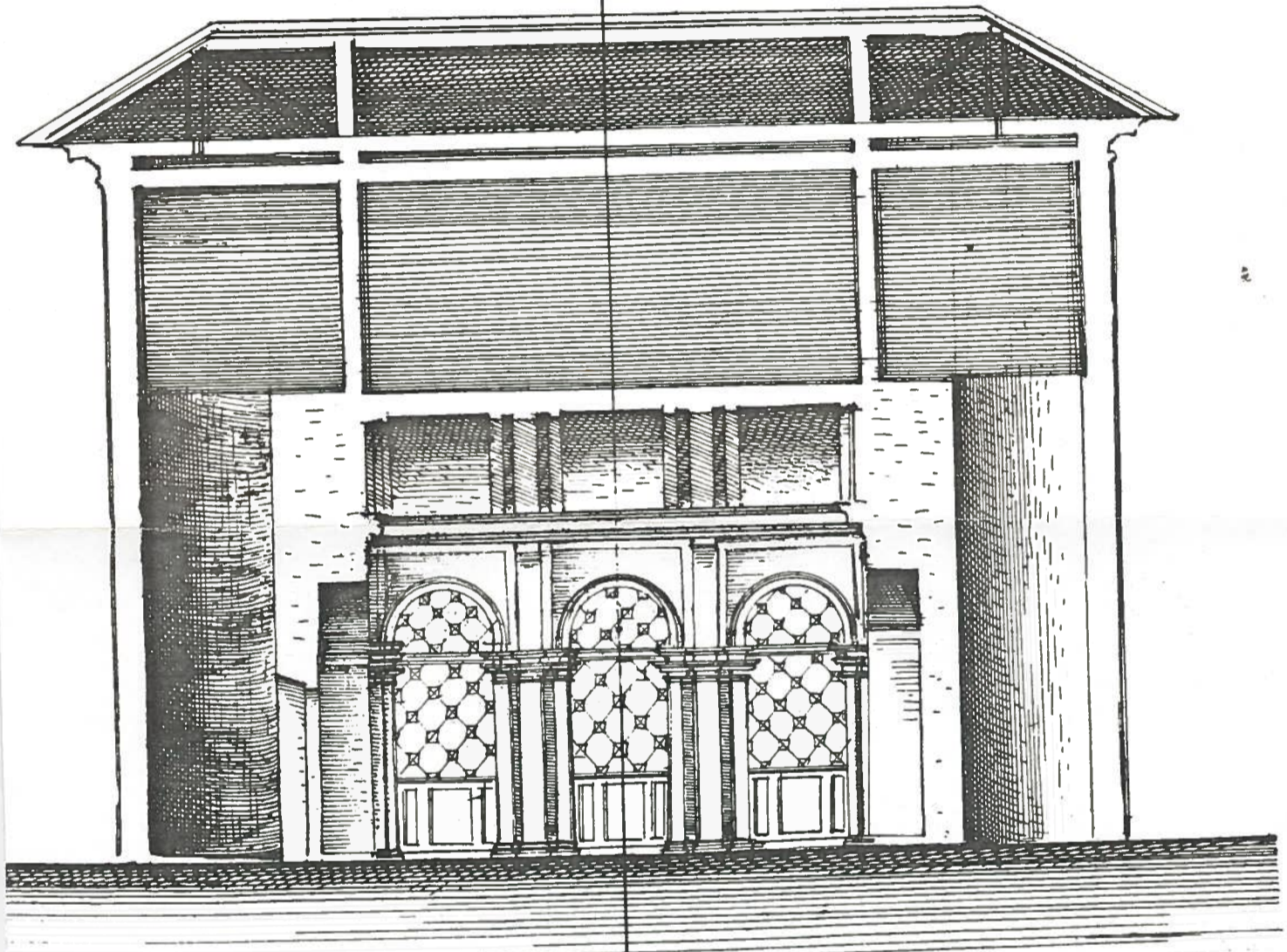
Sezione longitudinale secondo il disegno Alessiano

Dal LIBRO DEI MISTERI di G.Alessi - Vol.II.

(5605238) Roma, 1975 - Ist. Poligr. Stato - S. (c. 400.000)

F85

191



*Lo elevato di dentro della Casa di Caifas  
Segnata B. a l'82*





A

N. CATALOGO GENERALE

N. CATALOGO INTERNAZIONALE



MINISTERO PER I BENI CULTURALI E AMBIENTALI  
DIREZ. GEN. DELLE ANTICHITA' E BELLE ARTI

REGIONE

01/0 002 2340

ITA:

SOPRINTENDENZA PER I BENI AMBIENTALI ED  
ARCHITETTONICI DEL PIEMONTE

PIEMONTE

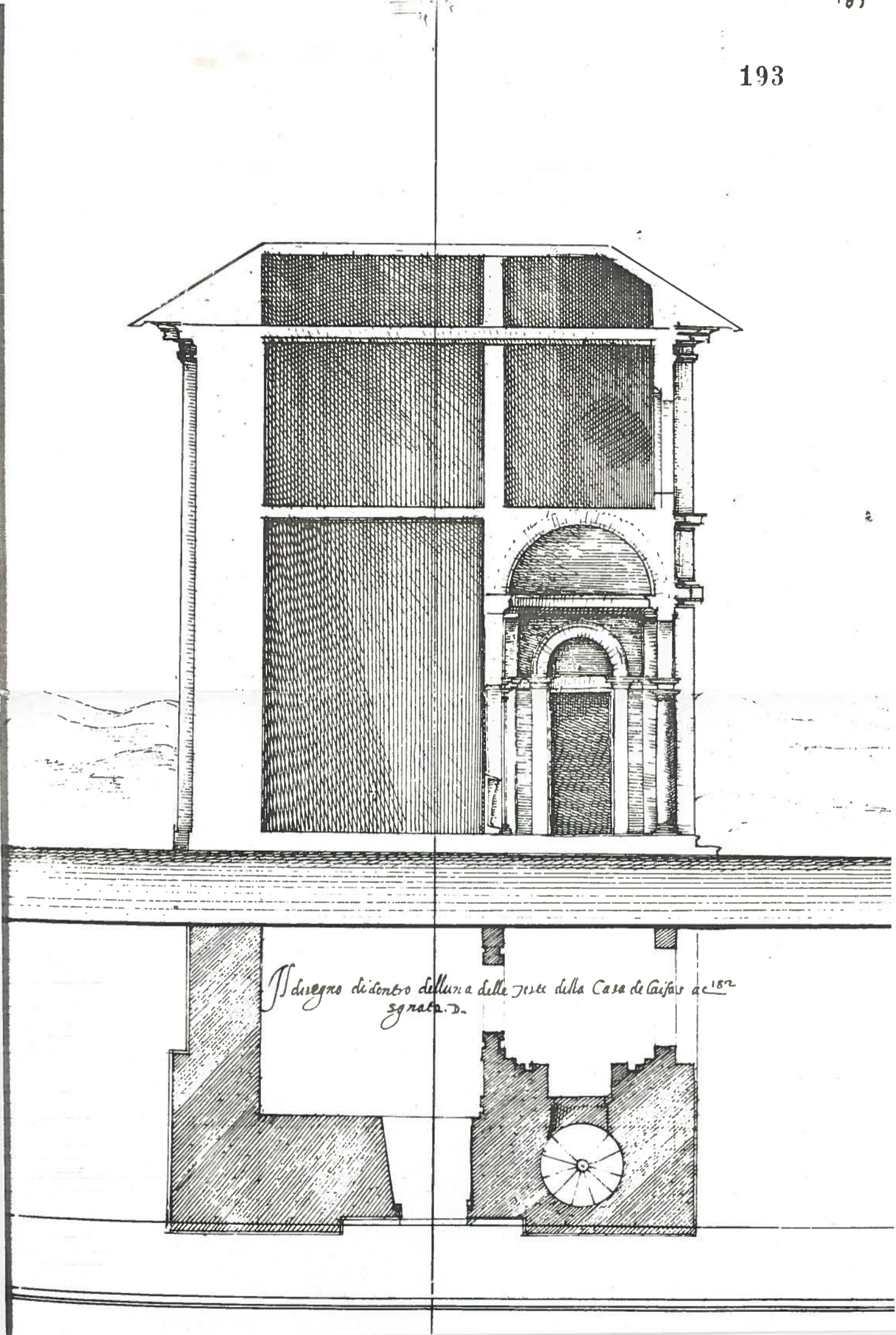
ALLEGATO N. 15

Comune di Varallo Sesia (VC) - Sacro Monte - Cappelle 25/26  
~~Sezione trasversale secondo il disegno Alessiano.~~  
Dal LIBRO DEI MISTERI di G.Alessi - Vol.II.

(5605238) Roma, 1975 - Ist. Poligr. Stato - S. (c. 400.000)

187

193



*Il disegno di dentro dell'una delle teste della Casa de Cairas a c. 1872  
segnata D.*



A

N. CATALOGO GENERALE

N. CATALOGO INTERNAZIONALE

MINISTERO PER I BENI CULTURALI E AMBIENTALI  
DIREZ. GEN. DELLE ANTICHITA' E BELLE ARTI

REGIONE

N.

010 002 2340 ITA:

SOPRINTENDENZA PER I BENI AMBIENTALI ED  
ARCHITETTONICI DEL PIEMONTE

PIEMONTE

ALLEGATO N. 16.....

Comune di Varallo Sesia (VC) - Sacro Monte - Cappelle 25-26  
Descrizione

(5605238) Roma, 1975 - Ist. Poligr. Stato - S. (c. 400.000)

Uno dei fronti della Piazza dei Tribunali è formato dal nucleo edificato di questa cappella costituito da tre distinti volumi, differenti per volumetria, destinazione e particolarità architettoniche.

La cappella n°25 "Il tribunale di Caifas" è l'edificio più rappresentativo del nucleo, affiancandosi per volere del Bescapè alla preesistente, ma meno importante, cappelletta del "Pentimento di Pietro". Questa cappelletta è ora posta a termine e definizione dell'ampio portico seicentesco della cappella n°25.

Sul retro di questi due edifici, in epoca successiva, è stato collocato un basso fabbricato, ad un piano fuori terra, utilizzato per servizio pubblico, indifferente allo svolgersi simbolico degli edifici del Sacro Monte. Di nessuna importanza quindi, come di semplici linee è la cappelletta n°26 a pianta quadrata con copertura in lose a capanna. Una sola statua del D'Enrico, rappresentante Pietro, con il contorno degli affreschi del Rocca costituiscono qui il gruppo plastico-pittorico. Di ben maggiore importanza invece è la cappella n°25. Di consistente volumetria, con fronti a due ordini sovrapposti, riquadrati orizzontalmente da pregevoli cornicioni e verticalmente da lesene che ne lasciano trasparire il disegno modulare. Una analisi più approfondita forse permetterebbe di identificare nei tre riquadri superiori del portico il modulo organizzativo della costruzione con lato "3m" sia in pianta, che negli alzati. Il fronte, anche qui risolto come fondale scenico, è il prospetto più pregevole sotto l'aspetto ambientale ed architettonico. L'ampio portico, voltato a crociera, con colonne in pietra di Loreto poggianti su alti basamenti, invita a fruire di questo spazio e ad ammirarne il contenuto sacro.

I tre intercolumni identici per forma e dimensioni determinano tre aperture, con stipiti e piattabande monolitici che perfettamente lavorate, da cui è possibile, inginocchiandosi, godere della vista delle trentadue statue del D'Enrico e dei mirabili affreschi del Rocca. I serramenti lignei presentano ancora vetrate con intelaiature in piombo a disegni protette da grate in ferro verso l'esterno. Curiosa è per altro l'organizzazione tipologica della parete divisoria, ben visibile dall'interno. Piattabande in legno, infatti sopportano il tamponamento in laterizio non del tutto intonacato scaricandone, con questo provvedimento cautelativo, il peso sui piedritti laterali e liberando in tal modo le riquadrature delle finestre da carichi critici.

L'interno, anch'esso modulare in pianta, sovrastato da un'ampia volta a padiglione è integralmente affrescato, ed ha una pavimentazione, a riquadri bianchi e neri, in malta lisciata. L'ingresso al locale sovrastante il portico e allo spazio di sottotetto può solo avvenire utilizzando una delle tre finestre (le altre due sono infatti solo dipinte) che compaiono in prospetto all'interno dei riquadri del secondo ordine.

Le pavimentazioni esterne, inoltre, sono integralmente realizzate in pietra con disposizione, disegno e taglio regolari.