

01464

MODULARIO
PI - Balle Ant. - 75

nr. 6 : Rilievo norma UNI-CNR 7310
Scala 1/250

MAPPE - RILIEVI - STAMPE:

cfr. Scheda Quadro

MAPPE:
nr. 7: Incisione del 1566 (Sesalli)
nr. 8: Incisione del 1606 (Revelli)
nr. 9: Incisione del 1671 (Sceti)

DOCUMENTI VARI:

ARCHIVI:

Archivio storico del Sacro Monte- Varallo Sesia
Archivio di Stato di Vercelli - sezione di Varallo Sesia
Biblioteca civica Centa - Varallo Sesia

RELAZIONI TECNICHE:

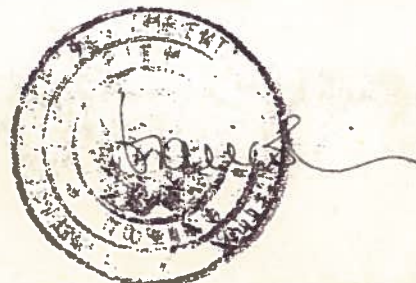
RIFERIMENTI ALTRE SCHEDE (CSU; MA; RA; OA; SM; D;.....):

COMPILATORE DELLA SCHEDE:

Enrico Bonifetto
Federico Fontana



VISTO DEL SOPRINTENDENTE:



REVISIONI:

DATA: 30.11.79

A

N. CATALOGO GENERALE

N. CATALOGO INTERNAZIONALE

MINISTERO PER I BENI CULTURALI E AMBIENTALI
DIREZ. GEN. DELLE ANTICHITA' E BELLE ARTI

REGIONE

N.

CODICI

01/0 001 58 11

ITA:

SOPRAINTENDENZA AI BENI AMBIENTALI ED
ARCHITETTONICI DEL PIEMONTE

PIEMONTE

PROVINCIA E COMUNE: Varallo Sesia (VG)

LUOGO: Sacro Monte di Varallo - Piazza Maggiore

OGGETTO: Cappelle n° 37/38/39 - IL Calvario

CATASTO: U.T.E. Vercelli, C.ne di Varallo S. fg.83, particella Q

CRONOLOGIA: XV, 1517, 1572, 1630, XIX

AUTORE: Gaudenzio Ferrari (attribuzione)

DEST. ORIGINARIA: Cappelle con Sacre Rappresentazioni

USO ATTUALE: Cappelle con Sacre Rappresentazioni

PROPRIETA': Amministrazione Civile del Sacro Monte

VINCOLI LEGGI DI TUTELA: D.M. 29/5/1908
P.R.G. E ALTRI:

TIPOLOGIA EDILIZIA - CARATTERI COSTRUTTIVI

PIANTA: A T, con portico anteriore

COPERTURE: a padiglione sulle tre cappelle, a falda unica sul
loggiate anteriore. Struttura lignea, manto in beoleVOLTE . SOLAI: volta composta su pilastro centrale (capp.38), a pa-
diglione (n°37), a crociera (n°39), a botte ed a crociera (port.)

SCALE: due scalinate in pietra esterne ad una rampa

TECNICHE MURARIE: pietra irregolare intonacata

PAVIMENTI: in lastre di pietra, in cls (n°38)

DECORAZIONI ESTERNE: Spartito di facciata a colonne binate con tim-
panoDECORAZIONI INTERNE: Affreschi sulle pareti interne e sulle volte
delle tre cappelle

ARREDAMENTI: Statue lignee ed in gesso


STRUTTURE SOTTERRANEE: Nessuna

DESCRIZIONE:

(5605237) Roma, 1975 - Ist. Poligr. Stato - S. (c. 400.000)

Il complesso, fondato su di uno sperone di roccia, si presenta come un edificio a T irregolare, a due piani fuori terra, con differenti quote di altezza che segnalano la suddivisione dei quattro corpi di cui è costituito. Il primo di essi, piu' ampio, che costituisce il nucleo centrale, s'innalza con la sua forma quadrangolare al di sopra degli altri, fungendo da fulcro all' edificio stesso; accanto, alla sua sinistra ed alla sua destra, ne formano le ali due corpi rettangolari di differenti dimensioni; i tre blocchi sono collegati fra di loro sul fronte da un porticato al quale si accede tramite due scalinate in pietra situate alle sue estremità. Sotto questo due porte simmetriche danno accesso ad un piccolo locale cieco ove sono situati i servizi igienici. Il prospetto principale, riquadrato da lesene, è ornato da tre serie di colonne binate, su cui si impostano due archi a tutto sesto, sorreggenti un timpano. Sul retro, in corrispondenza del corpo centrale, ed a filo di quelli laterali, s'innalza una facciata a due ordini, costituita da un portico a tre luci su colonne quadre a piano terreno, e da un loggiato a nove archetti. Tutto il complesso è coronato da un cornicione in muratura ad unghie intonacate. All' interno, distribuite dal porticato, sono situate tre cappelle, prive di finestre, contenenti le rappresentazioni della morte di Cristo; seguendo il percorso, la n°37 (Gesù inchiodato in croce); la n°38 (la Crocifissione), la n°39 (la Deposizione). La prima, rettangolare, è sormontata da una volta a padiglione; la seconda, piu' antica, è coperta da una volta composita a pianta quadrata poggiante su di un pilastro centrale;

la terza, rettangolare anch' essa, ma di dimensioni piu' contenute, presenta una volta a crociera. Tutti e tre i vani risultano completamente affrescati con scene della Passione; le rappresentazioni sono completate da numerose statue, in legno ed in terracotta, dipinte e vestite con abiti in stoffa.

A	N. CATALOGO GENERALE	N. CATALOGO INTERNAZIONALE	 MINISTERO PER I BENI CULTURALI E AMBIENTALI DIREZ. GEN. DELLE ANTICHITA' E BELLE ARTI	REGIONE	N.
CODICI	01/0 001 58 11	ITA:	SOPRAINTENDENZA AI BENI AMBIENTALI ED ARCHITETTONICI DEL PIEMONTE	PIEMONTE	
PROVINCIA E COMUNE: Varallo Sesia (VC) LUOGO: Sacro Monte di Varallo - Piazza Maggiore OGGETTO: Cappelle n° 37/38/39 - IL Calvario CATASTO: U.T.E. Vercelli, C.ne di Varallo S. fg.83, particella Q CRONOLOGIA: XV, 1517, 1572, 1630, XIX AUTORE: Gaudenzio Ferrari (attribuzione) DEST. ORIGINARIA: Cappelle con Sacre Rappresentazioni USO ATTUALE: Cappelle con Sacre Rappresentazioni PROPRIETA': Amministrazione Civile del Sacro Monte VINCOLI LEGGI DI TUTELA: D.M. 29/5/1908 P.R.G. E ALTRI:			DESCRIZIONE: (5605237) Roma, 1975 - Ist. Poligr. Stato - S. (c. 400.000) Il complesso, fondato su di uno sperone di roccia, si presenta come un edificio a T irregolare, a due piani fuori terra, con differenti quote di altezza che segnalano la suddivisione dei quattro corpi di cui è costituito. Il primo di essi, piu' ampio, che costituisce il nucleo centrale, s'innalza con la sua forma quadrangolare al di sopra degli altri, fungendo da fulcro all' edificio stesso; accanto, alla sua sinistra ed alla sua destra, ne formano le ali due corpi rettangolari di differenti dimensioni; i tre blocchi sono collegati fra di loro sul fronte da un porticato al quale si accede tramite due scalinate in pietra situate alle sue estremità. Sotto queste due porte simmetriche danno accesso ad un piccolo locale cieco ove sono situati i servizi igienici. Il prospetto principale, riquadrato da lesene, è ornato da tre serie di colonne binate, su cui si impostano due archi a tutto sesto, sorreggenti un timpano. Sul retro, in corrispondenza del corpo centrale, ed a filo di quelli laterali, s'innalza una facciata a due ordini, costituita da un portico a tre luci su colonne quadre a piano terreno, e da un loggiato a nove archetti. Tutto il complesso è coronato da un cornicione in muratura ad unghie intonacate. All' interno, distribuite dal porticato, sono situate tre cappelle, prive di finestre, contenenti le rappresentazioni della morte di Cristo; seguendo il percorso, la n°37 (Gesù inchiodato in croce); la n°38 (la Crocifissione), la n°39 (la Deposizione). La prima, rettangolare, è sormontata da una volta a padiglione; la seconda, piu' antica, è coperta da una volta composta a pianta quadrata poggiante su di un pilastro centrale;		
TIPOLOGIA EDILIZIA - CARATTERI COSTRUTTIVI PIANTA: A T, con portico anteriore COPERTURE: a padiglione sulle tre cappelle, a falda unica sul loggiato anteriore. Struttura lignea, manto in beole VOLTE . SOLAI: volta composta su pilastro centrale (capp.38), a padiglione (n°37), a crociera (n°39), a botte ed a crociera (port.) SCALE: due scalinate in pietra esterne ad una rampa TECNICHE MURARIE: pietra irregolare intonacata PAVIMENTI: in lastre di pietra, in cls (n°38) DECORAZIONI ESTERNE: Spartito di facciata a colonne binate con timpano DECORAZIONI INTERNE: Affreschi sulle pareti interne e sulle volte delle tre cappelle ARREDAMENTI: Statue lignee ed in gesso STRUTTURE SOTTERRANEE: Nessuna					

la terza, rettangolare anch' essa, ma di dimensioni piu' contenute, presenta una volta a crociera. Tutti e tre i vani risultano completamente affrescati con scene della Passione; le rappresentazioni sono completate da nu-

VICENDE COSTRUTTIVE - NOTIZIE STORICO - CRITICHE:

Il Galloni attribuisce a Gaudenzio Ferrari il disegno della cappella della Crocifissione, realizzata secondo lui durante il periodo di grossa ripresa dei lavori dopo la nomina a Fabbricieri di Pietro Ravelli e Bernardino Baldi avvenuta nel 1517. Secondo il Fassola, l'edificio della Crocifissione, in realtà la ristrutturazione di un edificio preesistente, era in fase di ultimazione negli anni tra il 1517 ed il 1520, quando probabilmente si era già dato inizio agli affreschi, ultimati nel 1524. Il Galloni riferisce inoltre che "...la Crocifissione ebbe originariamente una copertura fatta a calotta, ancora visibile, d'una massicciata di ciottoli rivestita di spesso intonaco di cemento rossastro, con leggera pendenza della sommità alquanto più inclinata lunghezso la cornice, di guisa da formare col successivo rialzo di questa una dolce insenatura terminante ai quattro angoli in una pietra concava per incanalare le acque piovane e riversarle nel suolo sottostante, ma, al momento di condurla a termine, qualche falla apertasi nell'intonaco della calotta della Crocifissione rese accorti che tal genere di copertura non era adatta alla crudézza del nostra clima invernale."

Nelle piante dell'Alessi contenute nel libro dei misteri (1565), l'edificio appare formato ancora da una sola cappella; che nel suo progetto egli prevedeva di lasciare immutata; tra la fine del secolo e l'inizio del secolo successivo furono realizzate le due cappelle laterali di Gesù inchiodato alla Croce e della Deposizione. Gli affreschi di queste due ultime cappelle (quelli della più antica, assieme alle statue, sono di Gaudenzio Ferrari) di Melchiorre Gilardini, detto "il Ceranino", furono ultimati tra il 1641 ed il 1643. Il porticato esterno, che unisce l'intero complesso, collegando gli ingressi alle tre cappelle, risale presumibilmente allo stesso periodo. La facciata a due ordini con loggiato, situata sul fronte posteriore, fu edificata nel secolo scorso.

SISTEMA URBANO: Il complesso è situato sul lato Sud della Piazza Maggiore, a cui presenta il fianco, ed è collegato agli altri edifici prospicienti la piazza da un portico a colonnine binate.

RAPPORTI AMBIENTALI: L'edificio, situato di fronte al complesso della Chiesa Vecchia ed all'Albergo del Pellegrino, di cui ne copre la vista, presenta verso la piazza soltanto il fianco nord, che continua parzialmente la fuga del porticato adiacente, essendo il suo prospetto orientato perpendicolarmente ad essa, e parzialmente coperto alla vista dagli edifici antistanti.

ISCRIZIONI - LAPIDI - STEMMI - GRAFFITI:

Si notano numerose iscrizioni di varie epoche con nomi e date sulle pareti e sugli affreschi della cappella della Crocifissione.

RESTAURI (tipo, carattere, epoca):



BIBLIOGRAFIA: CFR. BIBLIOGRAFIA GENERALE

STATO DI CONSERVAZIONE	DATA DI RILEVAMENTO 30/11/79						DATA DI RILEVAMENTO						DATA DI RILEVAMENTO					
	O	B	M	C	P	R	O	B	M	C	P	R	O	B	M	C	P	R
STRUTTURE SOTTERRANEE																		
STRUTTURE MURARIE			X															
COPERTURE		X																
SOLAI																		
VOLTE E SOFFITTI		X																
PAVIMENTI		X																
DECORAZIONI			X															
PARAMENTI																		
INTONACI INT.		X																
INFISSI					X													

OSSERVAZIONI:

01464

ALLEGATI:

ESTRATTO MAPPA CATASTALE:

cfr.Scheda Quadro

FOTOGRAFIE:

- nr.1 : Veduta d'insieme
nr. 2 : Prospetto
nr.3 : Scala d'accesso alla Capp.37
nr.4-5 : Prospetto posteriore

DISEGNI E RILIEVI:

- nr. 6 : Rilievo norma UNI-CNR 7310
Scala 1/250

MAPPE:

- nr. 7:Incisione del 1566 (Sesalli)
nr. 8:Incisione del 1606 (Revelli)
nr. 9:Incisione del 1671 (Sceti)

DOCUMENTI VARI:

RELAZIONI TECNICHE:

RIFERIMENTI ALLE FONTI DOCUMENTARIE:

FOTOGRAFIE:

Giovetti E., Trovati P.A.- Il Sacro Monte di Varallo-Guida illustrativa- I.G.D.A.,Novara,1965
Bernardi, Marziano - Il Sacro Monte di Varallo+ A.Pizzi,Milano,1960
Fototeca della biblioteca civica Centa - Varallo Sesia.
Archivio fotografico privato - G.B.Reffo, Varallo Sesia.

MAPPE . RILIEVI . STAMPE:

cfr.Scheda Quadro


ARCHIVI:

Archivio storico del Sacro Monte- Varallo Sesia
Archivio di Stato di Vercelli - sezione di Varallo Sesia
Biblioteca civica Centa - Varallo Sesia

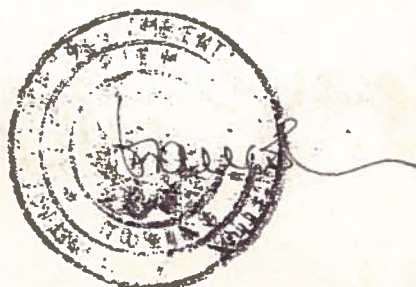
RIFERIMENTI ALTRE SCHEDE (CSU; MA; RA; OA; SM; D;.....):

COMPILATORE DELLA SCHEDA:

Enrico Bonifetto
Federico Fontana




VISTO DEL SOPRINTENDENTE:




REVISIONI:

DATA: 30.11.79

A	N. CATALOGO GENERALE	N. CATALOGO INTERNAZIONALE	 MINISTERO PER I BENI CULTURALI E AMBIENTALI DIREZ. GEN. DELLE ANTICHITA' E BELLE ARTI	REGIONE	N.
	01/00015811	ITA:	SOPRINTENDENZA PER I BENI AMBIENTALI ED ARCHITETTONICI DEL PIEMONTE	PIEMONTE	
	ALLEGATO N. 1	Varallo Sesia (VC) : Sacro Monte - "Il Calvario" CAPPELLE 37-38-39 Veduta d'insieme dalla Piazza Maggiore.			

(5605238) Roma, 1975 - Ist. Poligr. Stato - S. (c. 400.000)



A	N. CATALOGO GENERALE	N. CATALOGO INTERNAZIONALE	 MINISTERO PER I BENI CULTURALI E AMBIENTALI DIREZ. GEN. DELLE ANTICHITA' E BELLE ARTI	REGIONE	N.
01/0 001 58 11		ITA:	SOPRINTENDENZA PER I BENI AMBIENTALI ED ARCHITETTONICI DEL PIEMONTE	PIEMONTE	
ALLEGATO N. 2		Varallo Sesia (VC) Sacro Monte - "Il Calvario" Cappelle 37 - 38 - 39 Fronte principale con portico e timpano.			

(5605238) Roma, 1975 - Ist. Poligr. Stato - S. (c. 400.000)



A

N. CATALOGO GENERALE

N. CATALOGO INTERNAZIONALE

MINISTERO PER I BENI CULTURALI E AMBIENTALI
DIREZ. GEN. DELLE ANTICHITA' E BELLE ARTI

REGIONE

N.

01/0 001 58 11 ITA:

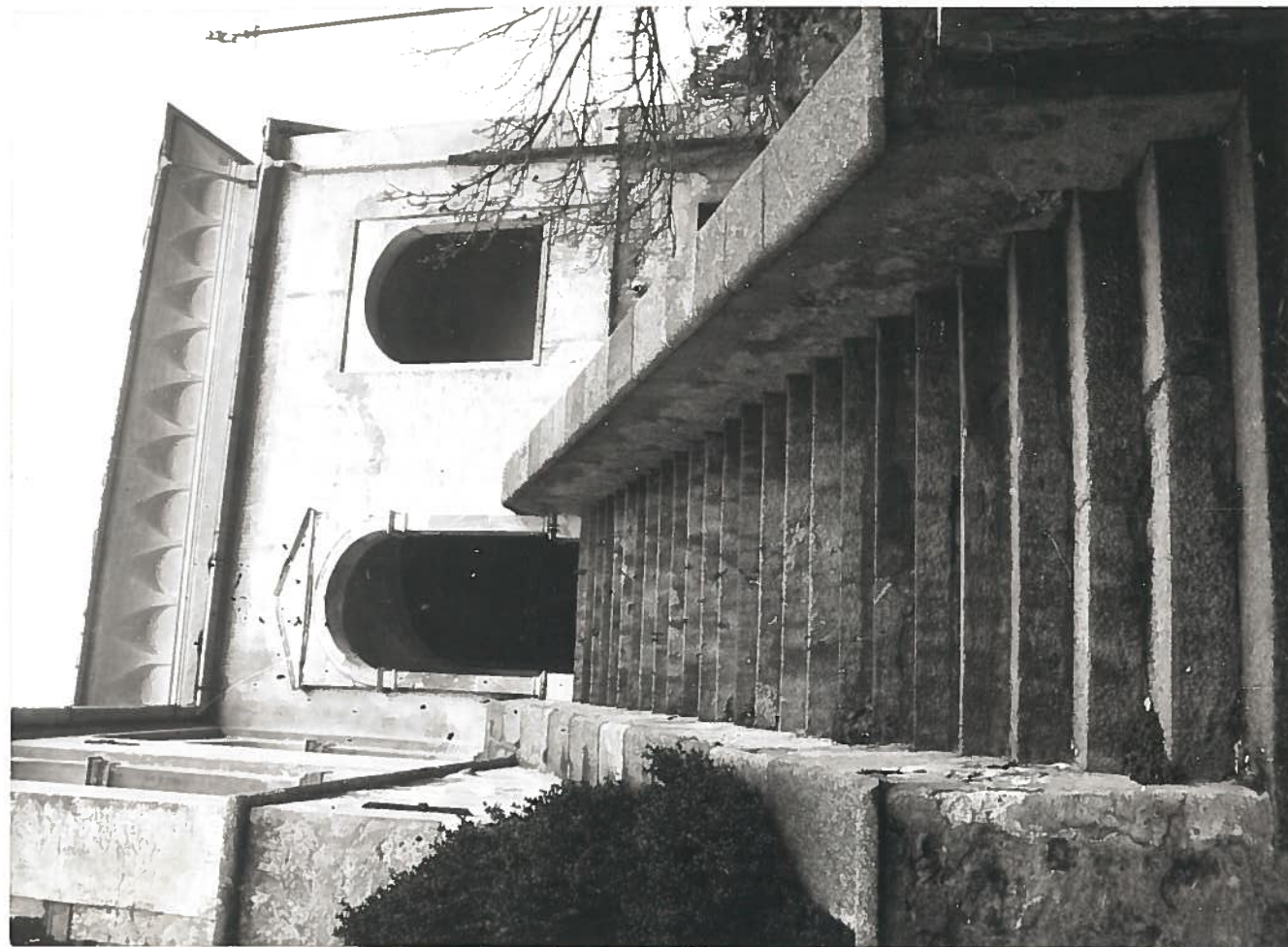
SOPRINTENDENZA PER I BENI AMBIENTALI ED
ARCHITETTONICI DEL PIEMONTE


PIEMONTE

ALLEGATO N. 3

Varallo Sesia (VC) : Sacro Monte - "Il Calvario" CAPPELLE 37-38-39
Scala esterna d'ingresso alla CAPPELLA 37.-


(5605238) Roma, 1975 - Ist. Poligr. Stato - S. (c. 400.000)



A	N. CATALOGO GENERALE	N. CATALOGO INTERNAZIONALE	 MINISTERO PER I BENI CULTURALI E AMBIENTALI DIREZ. GEN. DELLE ANTICHITA' E BELLE ARTI	REGIONE	N.
	01/0 001 58 11	ITA:	SOPRINTENDENZA PER I BENI AMBIENTALI ED ARCHITETTONICI DEL PIEMONTE	PIEMONTE	
	ALLEGATO N. 4	Varallo Sesia (VC) : Sacro Monte - "Il Calvario "CAPPELLE 37-38-39 Veduta posteriore del complesso.			

(5605238) Roma, 1975 - Ist. Poligr. Stato - S. (c. 400.000)



A	N. CATALOGO GENERALE	N. CATALOGO INTERNAZIONALE	 MINISTERO PER I BENI CULTURALI E AMBIENTALI DIREZ. GEN. DELLE ANTICHITA' E BELLE ARTI	REGIONE	N.
01/0 001 58 11		ITA:	SOPRINTENDENZA PER I BENI AMBIENTALI ED ARCHITETTONICI DEL PIEMONTE	PIEMONTE	
ALLEGATO N. 5		Varallo Sesia (VC) Sacro Monte - "Il Calvario" Cappelle 37 - 38 - 39 Vista del retro dell'edificio prospiciente il Santuario della B.V.M.			

(5605238) Roma, 1975 - Ist. Poligr. Stato - S. (c. 400.000)



A

N. CATALOGO GENERALE

N. CATALOGO INTERNAZIONALE



MINISTERO PER I BENI CULTURALI E AMBIENTALI
DIREZ. GEN. DELLE ANTICHITA' E BELLE ARTI

REGIONE

01/0 001 58 11

ITA:

SOPRINTENDENZA PER I BENI AMBIENTALI ED
ARCHITETTONICI DEL PIEMONTE

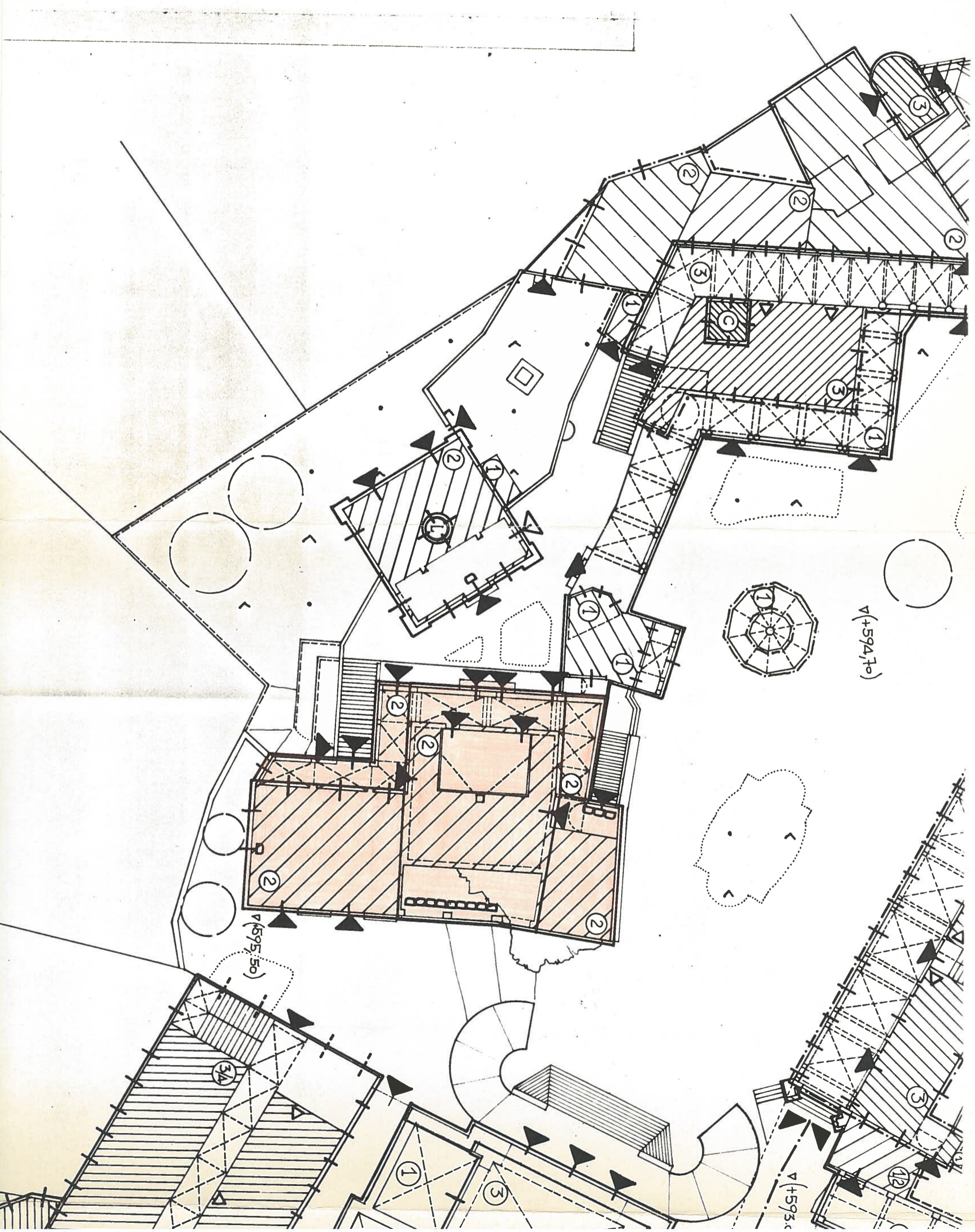
PIEMONTE

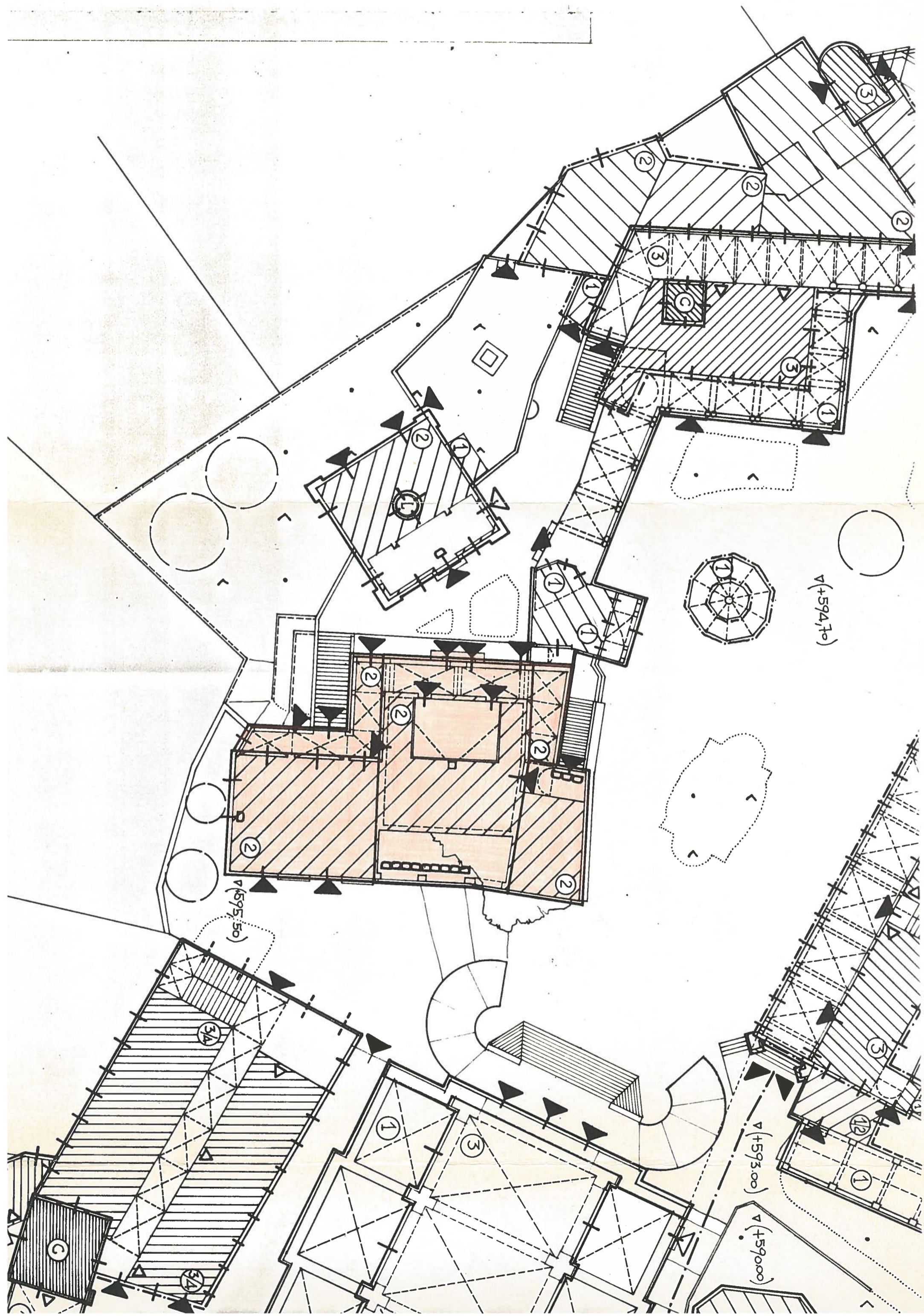
ALLEGATO N. 6

VARALLO SESIA (VC) SACRO MONTE - IL CALVARIO (CAPPELLE 37/38/39)

Rilievo UNI-CNR 7310. Scala 1/250

(5605238) Roma, 1975 - Ist. Poligr. Stato - S. (c. 400.000)



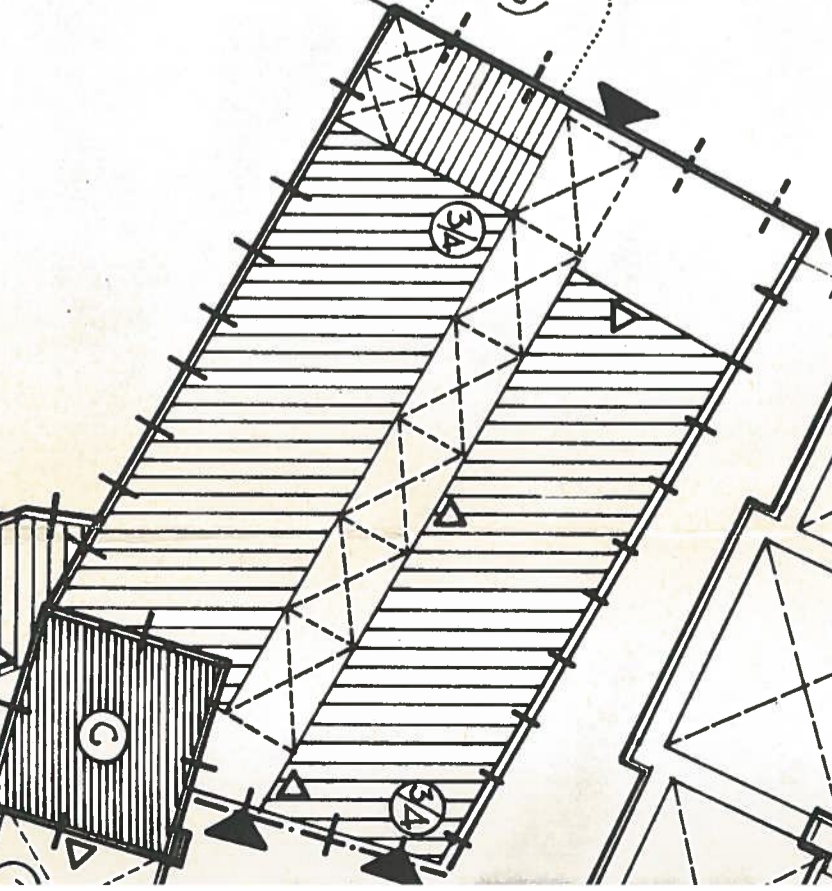
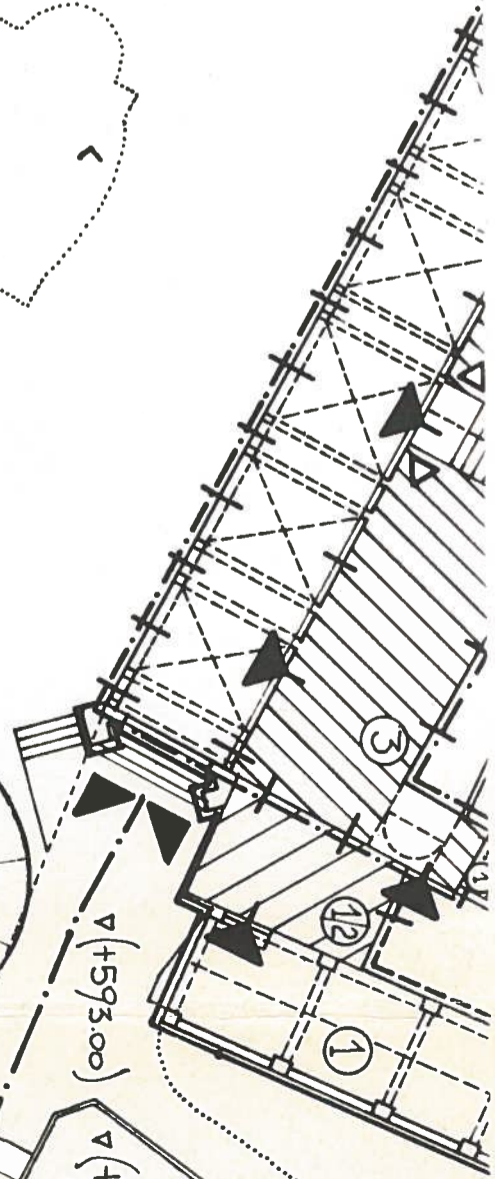
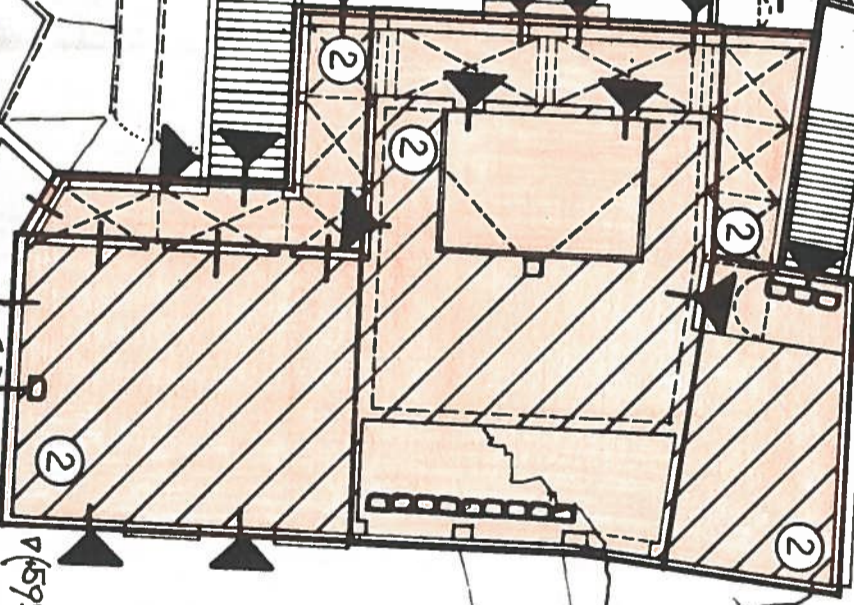
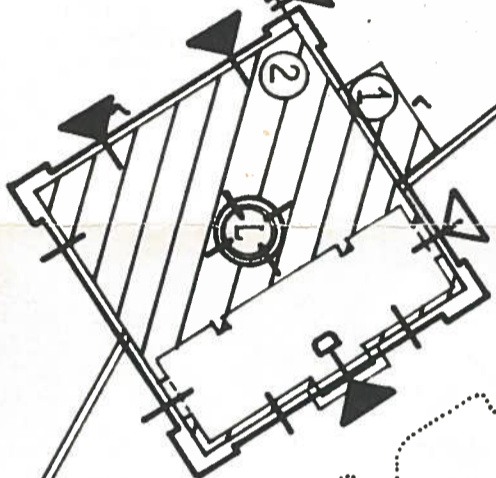
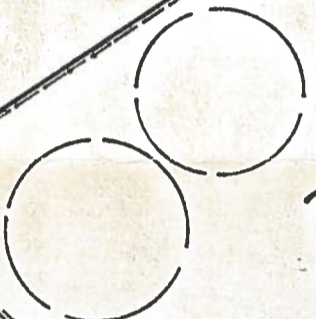
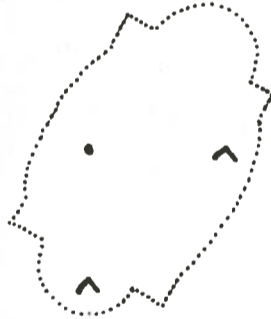
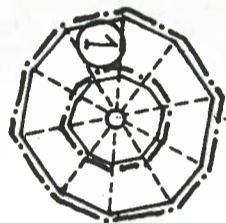



V(+594.70)

V(+595.50)

V(+593.00)

V(+590.00)

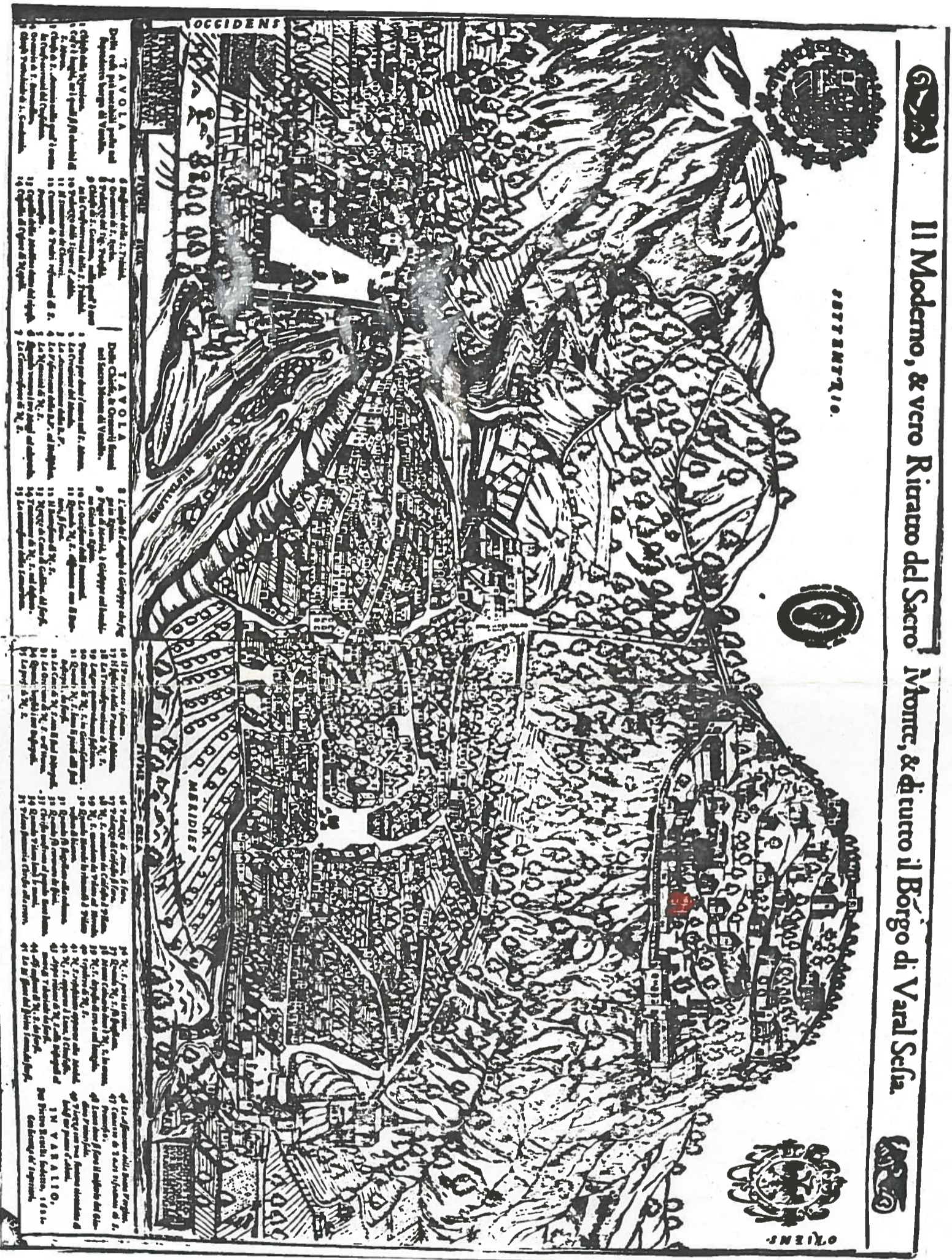



A	N. CATALOGO GENERALE	N. CATALOGO INTERNAZIONALE	 MINISTERO PER I BENI CULTURALI E AMBIENTALI DIREZ. GEN. DELLE ANTICHITA' E BELLE ARTI	REGIONE
	01/0 001 58 11	ITA:	SOPRINTENDENZA PER I BENI AMBIENTALI ED ARCHITETTONICI DEL PIEMONTE	PIEMONTE
	ALLEGATO N. 7	Varallo Sesia (VC) : Sacro Monte - Il Calvario _ CAPPELLE 37-38-39 Incisione del 1566 (Sesalli)		

(5605238) Roma, 1975 - Ist. Poligr. Stato - S. (c. 400.000)



(5605238) Roma, 1975 - Ist. Poligr. Stato - S. (c. 400.000)



A	N. CATALOGO GENERALE	N. CATALOGO INTERNAZIONALE	 MINISTERO PER I BENI CULTURALI E AMBIENTALI DIREZ. GEN. DELLE ANTICHITA' E BELLE ARTI	REGIONE
	01/00015811	ITA:	SOPRINTENDENZA PER I BENI AMBIENTALI ED ARCHITETTONICI DEL PIEMONTE	PIEMONTE
	ALLEGATO N. 9	VARALLO SESIA (VC) Incisione del 1671	SACRO MONTE - IL CALVARIO - CAPPELLE 37 - 38 - 39 (G. Sceti)	

(5605238) Roma, 1975 - Ist. Poligr. Stato - S. (c. 400.000)

