

nr.10:Prospetti 1/50
nr.11:Rilievo norma UNI-CNR 7310
Scala 1/250

MAPPE - RILIEVI - STAMPE:
cfr.Scheda Quadro

MAPPE: nr.12:Incisione del 1566 (Desalli)
nr.13:Incisione del 1606 (Revelli)
nr.14:Incisione del 1671 (Sceti)

DOCUMENTI VARI:
nr.14-19 : Pianta Sezioni e Prospetto
dal "Libro dei Misteri" di
G.Alessi (Attrib.)

ARCHIVI:
Archivio del Sacro Monte - Varallo Sesia
Archivio di Stato di Vercelli - Sezione di Varallo
Biblioteca Civica Centa - Varallo Sesia

RELAZIONI TECNICHE:

RIFERIMENTI ALTRE SCHEDE (CSU; MA; RA; OA; SM; D;.....):

COMPILATORE DELLA SCHEDE:

Enrico Bonifetto
Federico Fontana

VISTO DEL SOPRINTENDENTE:



REVISIONI:

DATA:

30.11.79

A

N. CATALOGO GENERALE

N. CATALOGO INTERNAZIONALE

MINISTERO PER I BENI CULTURALI E AMBIENTALI
DIREZ. GEN. DELLE ANTICHITA' E BELLE ARTI

REGIONE

N.

CODICI

01/0 001 58 08

ITA:

SOPRINTENDENZA PER I BENI AMBIENTALI ED
ARCHITETTONICI DEL PIEMONTE

PIEMONTE

PROVINCIA E COMUNE:

Varallo Sesia (VC)

LUOGO:

Sacro Monte di Varallo

OGGETTO:

Cappella n. 13 - Le Tentazioni

CATASTO:

U.T.E. Vercelli C.ne. Varallo fg. 83 part.B

CRONOLOGIA:

XV, 1566.

AUTORE:

ignoto.

DEST. ORIGINARIA:

Cappella con Sacra Rappresentazione.

USO ATTUALE:

Cappella con Sacra Rappresentazione.

PROPRIETA':

Amministrazione civile del Sacro Monte

VINCOLI LEGGI DI TUTELA: D.M. 29/5/1908
P.R.G. E ALTRI:

TIPOLOGIA EDILIZIA - CARATTERI COSTRUTTIVI

PIANTA: rettangolare

COPERTURE: a due falde su struttura lignea, con manto in beola

VOLTE • SOLAI: volta a botte in pietra intonacata ed affrescata

SCALE: nessuna

TECNICHE MURARIE: Struttura in pietra irregolare intonacata

PAVIMENTI: in pietra

DECORAZIONI ESTERNE: Facciata anteriore a capanna con tre archetti
su colonne binate. Portale in pietra con timpano sul fianco sin.

DECORAZIONI INTERNE: Affreschi sulle pareti e sulla volta.

ARREDAMENTI: statue in gesso.

STRUTTURE SOTTERRANEE: nessuna.

DESCRIZIONE:

(5605237) Roma, 1975 - Ist. Poligr. Stato - S. (c. 400.000)

La costruzione, a forma di semplice capanna, a pianta rettangolare, è costituita da un pronao, ornato da tre archetti impostati su colonne binate, e da una parte interna, di forma approssimativamente quadrata, divisa da questo da un basso muretto sorreggente una grata in legno; entrambi gli ambienti sono coperti da una grande volta a botte a tutto sesto. Il tetto, a due falde in struttura lignea, è coperto da lastre in beola. L'interno, completamente affrescato sulle pareti e sulla volta da Melchiorre D' Enrico contiene statue del Tabacchetti, che rappresentano la scena di Gesù nel deserto tentato da Satana. La Cappella ha subito nei secoli numerose trasformazioni e rimaneggiamenti, che si possono notare nella struttura e nella decorazione. Nel pronao, due aperture contrapposte, ora murate, di cui una ornata con un portale in pietra con timpano, ed una finestra murata sul lato Sud confermano come precedentemente la distribuzione interna fosse differente; essa infatti fu per un periodo divisa a metà contendendo contemporaneamente alla Rappresentazione delle Tentazioni anche la scena di Cristo che porta la croce.

Le strutture portanti sono in pietra irregolare intonacata; la pavimentazione del pronao è in lastre di beola disposte secondo ricorsi regolari; sul lato destro della facciata è collocata una lanterna in ferro battuto.



Secondo le testimonianze del Galloni la Cappella "... Si può senza esitazione assegnare alla prima epoca." Documenti del XVI secolo la nominano come "Chiesa Nera". Dice il Sesalli nell'edizione del 1570:

"Rivolto a dietro in una chiesa nera
Con spettacolo crudo accompagnato
Da soldati e da gente molto fiera
Con la croce alle spalle incaminato
Cristo vedrai in mezzo all'empia schiera".

La Chiesa Nera dunque mostrava Cristo portante la croce e si trovava poco distante dall'originario Palazzo di Pilato demolito poi nel XVII secolo ubicato presso la portina di ingresso. Nel contesto delle trasformazioni volute da Giacomo D'Adda la Cappella fu divisa in due e vi si collocarono così due differenti scene Cristo che porta la croce e Cristo tentato nel deserto. Così la trovò il vescovo Bescapè nella sua visita del 1593 egli, secondo quanto riferisce il Galloni, ordinò che la scena della tentazione fosse migliorata e quella del Cristo portacroce trasferita a più appropriato sito. Queste opere e quelle precedenti furono eseguite in contrasto con il progetto di sistemazione generale dell'Alessi che prevedeva di sistemare in questa Cappella la Scena del Battesimo di Gesù incanalando in essa l'acqua della fontana in modo da rappresentare il fiume Giordano.

SISTEMA URBANO: La Cappella si presenta come un blocco isolato situato in adiacenza al percorso che conduce alla cosiddetta Piazza dei Tribunali.

RAPPORTI AMBIENTALI: L'edificio, isolato, è situato in posizione leggermente sopraelevata rispetto al percorso ciottolato che ne tocca il fronte. Esso è circondato sugli altri tre lati da siepi e da alberi che ne nascondono sul lato Est la vista del Portale in pietra.

ISCRIZIONI - LAPIDI - STEMMI - GRAFFITI: Sul retro e sul fianco Nord sull'originario intonaco nero, si notano, in lingue e caratteri diversi, numerosissime scritte, tra cui sono ancora chiaramente leggibili le date 1504 e 1533. Sul fronte ed all'interno del pronao vi sono tre cartelle dipinte due delle quali scritte in tedesco e quasi illeggibili. La terza situata a sinistra del pronao porta la seguente dicitura; "Per ordine/di Mous Reveri, vescovo di/Novara, fatto a ventisei settemb/re 1554/Niuno ardisca di scrivere sopra/Muri, imagini, cancelli, porte,/vetriate, colonne o altro/delle Cappelle di questo Sacro Monte/nè altrimenti guastarne sotto/la pena dell'interdetto della/chiesa da incorrersi ipso facto/senz'altro è di quattro scudi/la metà alla Fabrica e l'altra metà/all'accusatore.

RESTAURI (tipo, carattere, epoca):


BIBLIOGRAFIA: Cfr. Bibliografia Generale


STATO DI CONSERVAZIONE	DATA DI RILEVAMENTO 30.11.79						DATA DI RILEVAMENTO						DATA DI RILEVAMENTO					
	O	B	M	C	P	R	O	B	M	C	P	R	O	B	M	C	P	R
STRUTTURE SOTTERRANEE																		
STRUTTURE MURARIE			X															
COPERTURE				X														
SOLAI																		
VOLTE E SOFFITTI			X															
PAVIMENTI		X																
DECORAZIONI				X														
PARAMENTI																		
INTONACI INT.				X														
INFISSI				X														

OSSERVAZIONI:

ALLEGATI:	RIFERIMENTI ALLE FONTI DOCUMENTARIE:
ESTRATTO MAPPA CATASTALE: cfr. Scheda Quadro	FOTOGRAFIE: Giovetti E., Trovati P.A. - Il Sacro Monte di Varallo - Guida illustrativa- IGDA. Novara, 1965 Fototeca Biblioteca Civica Centa - Varallo Sesia
FOTOGRAFIE: nr.1-5:Prospetti e vedute complessive nr.6-8:Particolari colonne, lanterna e porta laterale.	
DISEGNI E RILIEVI: nr.9 :Piante e Sezione 1/50 nr.10:Prospetti 1/50 nr.11:Rilievo norma UNI-CNR 7310 Scala 1/250	MAPPE - RILIEVI - STAMPE: cfr.Scheda Quadro
MAPPE: nr.12:Incisione del 1566 (Besalli) nr.13:Incisione del 1606 (Revelli) nr.14:Incisione del 1671 (Sceti)	
DOCUMENTI VARI: nr.14-19 : Pianta Sezioni e Prospetto dal "Libro dei Misteri" di G.Alessi (Attrib.)	ARCHIVI: Archivio del Sacro Monte - Varallo Sesia Archivio di Stato di Vercelli - Sezione di Varallo Biblioteca Civica Centa - Varallo Sesia
RELAZIONI TECNICHE:	


RIFERIMENTI ALTRE SCHEDE (CSU; MA; RA; OA; SM; D;.....):

COMPILATORE DELLA SCHEDA: Enrico Bonifetto Federico Fontana <i>Fontana</i>	VISTO DEL SOPRINTENDENTE: 	REVISIONI:
DATA: 30.11.79		

A	N. CATALOGO GENERALE	N. CATALOGO INTERNAZIONALE	 MINISTERO PER I BENI CULTURALI E AMBIENTALI DIREZ. GEN. DELLE ANTICHITA' E BELLE ARTI	REGIONE	N.
	01/0 001 58 08	ITA:		SOPRINTENDENZA PER I BENI AMBIENTALI ED ARCHITETTONICI DEL PIEMONTE	PIEMONTE
ALLEGATO N. 1		Varallo Sesia (VC) - Sacro Monte - Cappella 13			
		Prospetto anteriore			


(5605238) Roma, 1975 - Ist. Poligr. Stato - S. (c. 400.000)



A	N. CATALOGO GENERALE	N. CATALOGO INTERNAZIONALE	 MINISTERO PER I BENI CULTURALI E AMBIENTALI DIREZ. GEN. DELLE ANTICHITA' E BELLE ARTI	REGIONE	N.	
01/0 001 58 08		ITA:	SOPRINTENBENZA PER I BENI AMBIENTALI ED ARCHITETTONICI DEL PIEMONTE	PIEMONTE		
ALLEGATO N. 2		Varallo Sesia (VC) Sacro Monte - Cappella 13 Fronte principale verso Nord.				


(5605238) Roma, 1975 - Ist. Poligr. Stato - S. (c. 400.000)



A	N. CATALOGO GENERALE	N. CATALOGO INTERNAZIONALE	 MINISTERO PER I BENI CULTURALI E AMBIENTALI DIREZ. GEN. DELLE ANTICHITA' E BELLE ARTI	REGIONE	N.
01/0 001 58 08		ITA:	SOPRINTENDENZA PER I BENI AMBIENTALI ED ARCHITETTONICI DEL PIEMONTE	PIEMONTE	
ALLEGATO N. 3		Varallo Sesia (VC) Sacro Monte - Cappella 13 Prospetto laterale.			


(5605238) Roma, 1975 - Ist. Poligr. Stato - S. (c. 400.000)



A	N. CATALOGO GENERALE	N. CATALOGO INTERNAZIONALE	 MINISTERO PER I BENI CULTURALI E AMBIENTALI DIREZ. GEN. DELLE ANTICHITA' E BELLE ARTI	REGIONE	N.
	01/0 001 58 08	ITA:	SOPRINTENDENZA PER I BENI AMBIENTALI ED ARCHITETTONICI DEL PIEMONTE	PIEMONTE	
	ALLEGATO N. 4	Varallo Sesia (VC) Sacro Monte - Cappella 13 Prospetto laterale.			

(5605238) Roma, 1975 - Ist. Poligr. Stato - S. (c. 400.000)



A	N. CATALOGO GENERALE	N. CATALOGO INTERNAZIONALE	 MINISTERO PER I BENI CULTURALI E AMBIENTALI DIREZ. GEN. DELLE ANTICHITA' E BELLE ARTI	REGIONE	N.
	01/0 001 58 08	ITA:		SOPRINTENDENZA PER I BENI AMBIENTALI ED ARCHITETTONICI DEL PIEMONTE	
ALLEGATO N. 5		Varallo Sesia (VC) Sacro Monte - Cappella 13 Prospetto posteriore			

(5605238) Roma, 1975 - Ist. Poligr. Stato - S. (c. 400.000)



A

N. CATALOGO GENERALE

N. CATALOGO INTERNAZIONALE

MINISTERO PER I BENI CULTURALI E AMBIENTALI
DIREZ. GEN. DELLE ANTICHITA' E BELLE ARTI

REGIONE

N.

01/0 001 53 08

ITA:


SOPRINTENDENZA PER I BENI AMBIENTALI ED
ARCHITETTONICI DEL PIEMONTE

PIEMONTE

ALLEGATO N. 6Varallo Sesia (VC) Sacro Monte - Cappella 13
La lanterna in ferro battuto sul fronte principale.

(5605238) Roma, 1975 - Ist. Poligr. Stato - S. (c. 400.000)



A	N. CATALOGO GENERALE	N. CATALOGO INTERNAZIONALE	 MINISTERO PER I BENI CULTURALI E AMBIENTALI DIREZ. GEN. DELLE ANTICHITA' E BELLE ARTI	REGIONE	N.
01/0 001 58 08		ITA:	SOPRINTENDENZA PER I BENI AMBIENTALI ED ARCHITETTONICI DEL PIEMONTE	PIEMONTE	
ALLEGATO N. 7		Varallo Sesia (VC) Sacro Monte - Cappella 13 Particolare della colonne binate.			

(5605238) Roma, 1975 - Ist. Poligr. Stato - S. (c. 400.000)



A

N. CATALOGO GENERALE

N. CATALOGO INTERNAZIONALE

MINISTERO PER I BENI CULTURALI E AMBIENTALI
DIREZ. GEN. DELLE ANTICHITA' E BELLE ARTI

REGIONE

N.

01/0 001 58 08

ITA:

SOPRINTENDENZA PER I BENI AMBIENTALI ED
ARCHITETTONICI DEL PIEMONTE

PIEMONTE

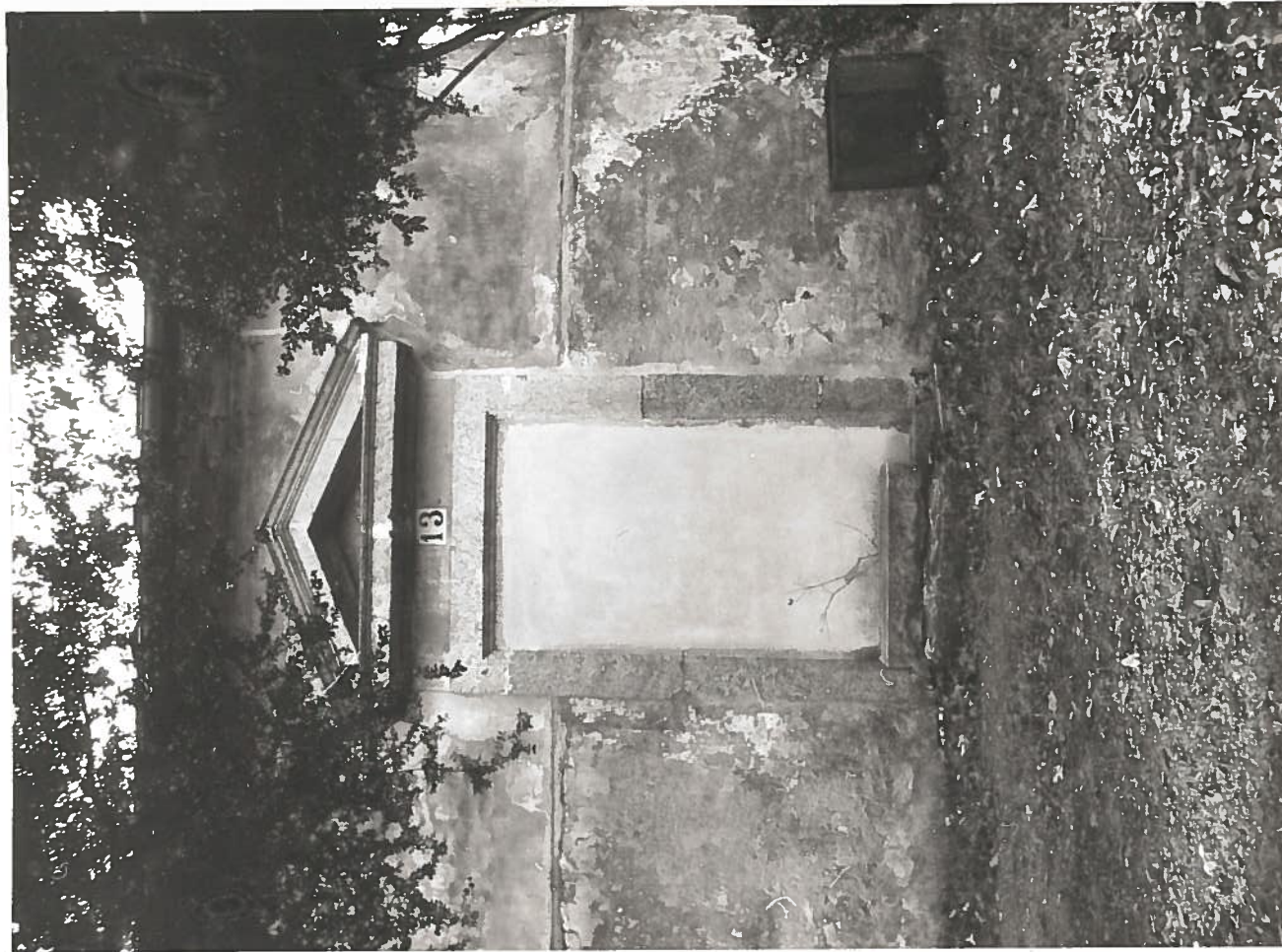
ALLEGATO N.

8

VARALLO SESIA (VC) SACRO MONTE - CAPPELLA 13

Porta laterale tamponata con timpano e trabeazione in pietra.

(5605238) Roma, 1975 - Ist. Poligr. Stato - S. (c. 400.000)



A

N. CATALOGO GENERALE

N. CATALOGO INTERNAZIONALE



MINISTERO PER I BENI CULTURALI E AMBIENTALI
DIREZ. GEN. DELLE ANTICHITA' E BELLE ARTI

REGIONE

01/0 001 58 08

ITA:

SOPRINTENDENZA PER I BENI AMBIENTALI ED
ARCHITETTONICI DEL PIEMONTE

PIEMONTE

ALLEGATO N. 9

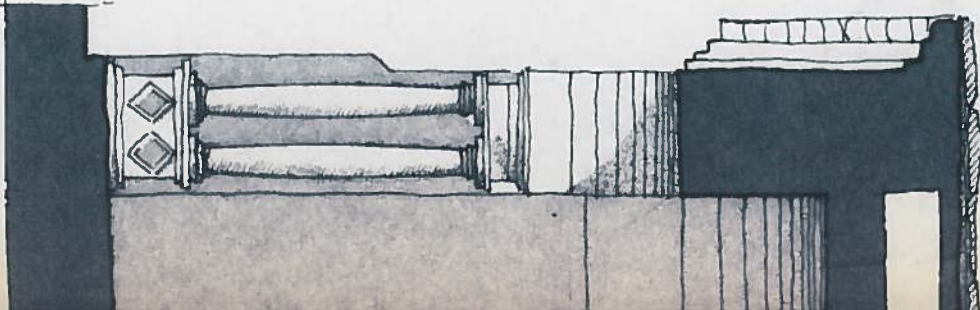
VARALLO SESIA (VC) SACRO MONTE - CAPPELLA 13
Piante e sezione. Scala 1/50

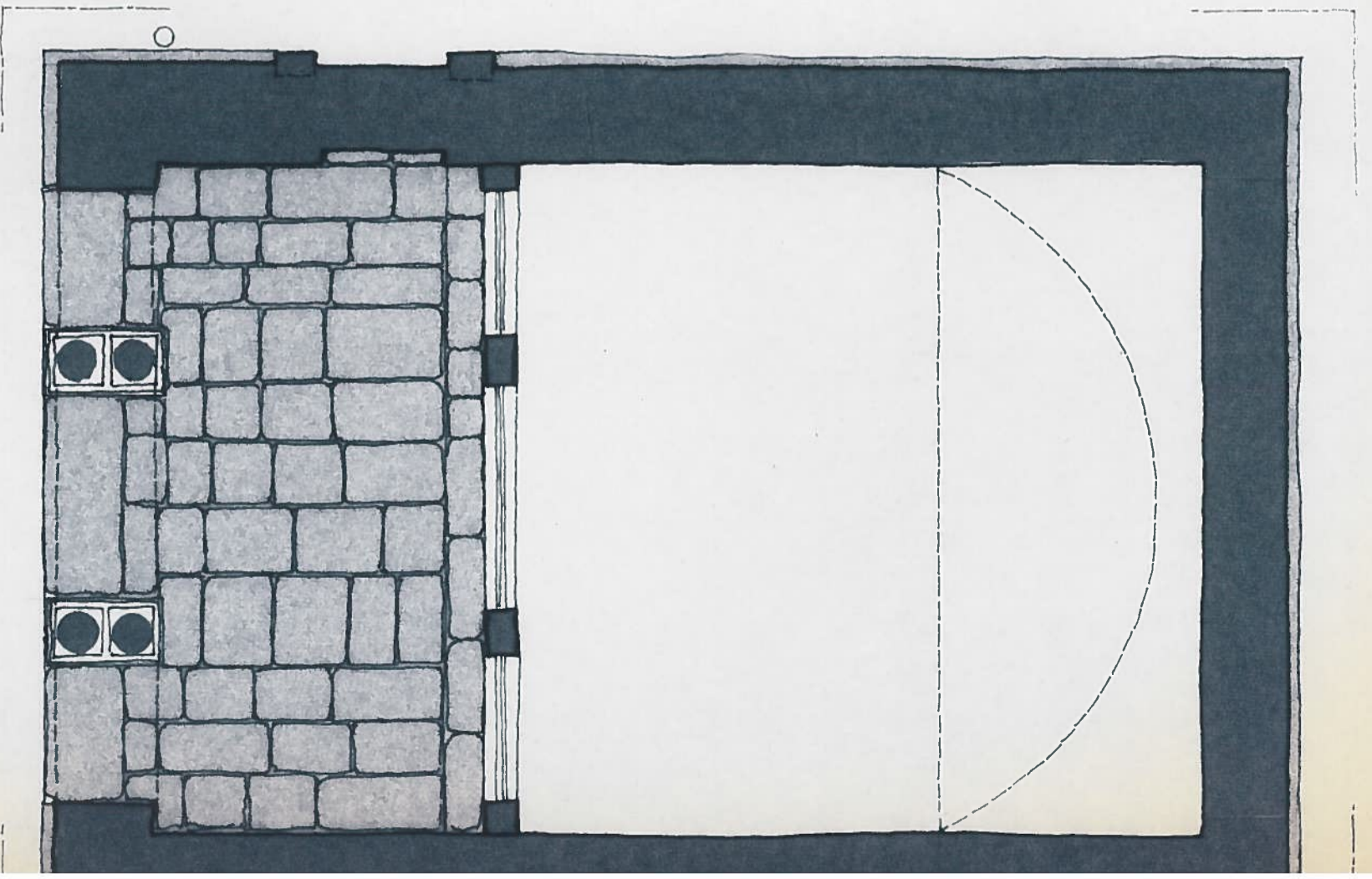
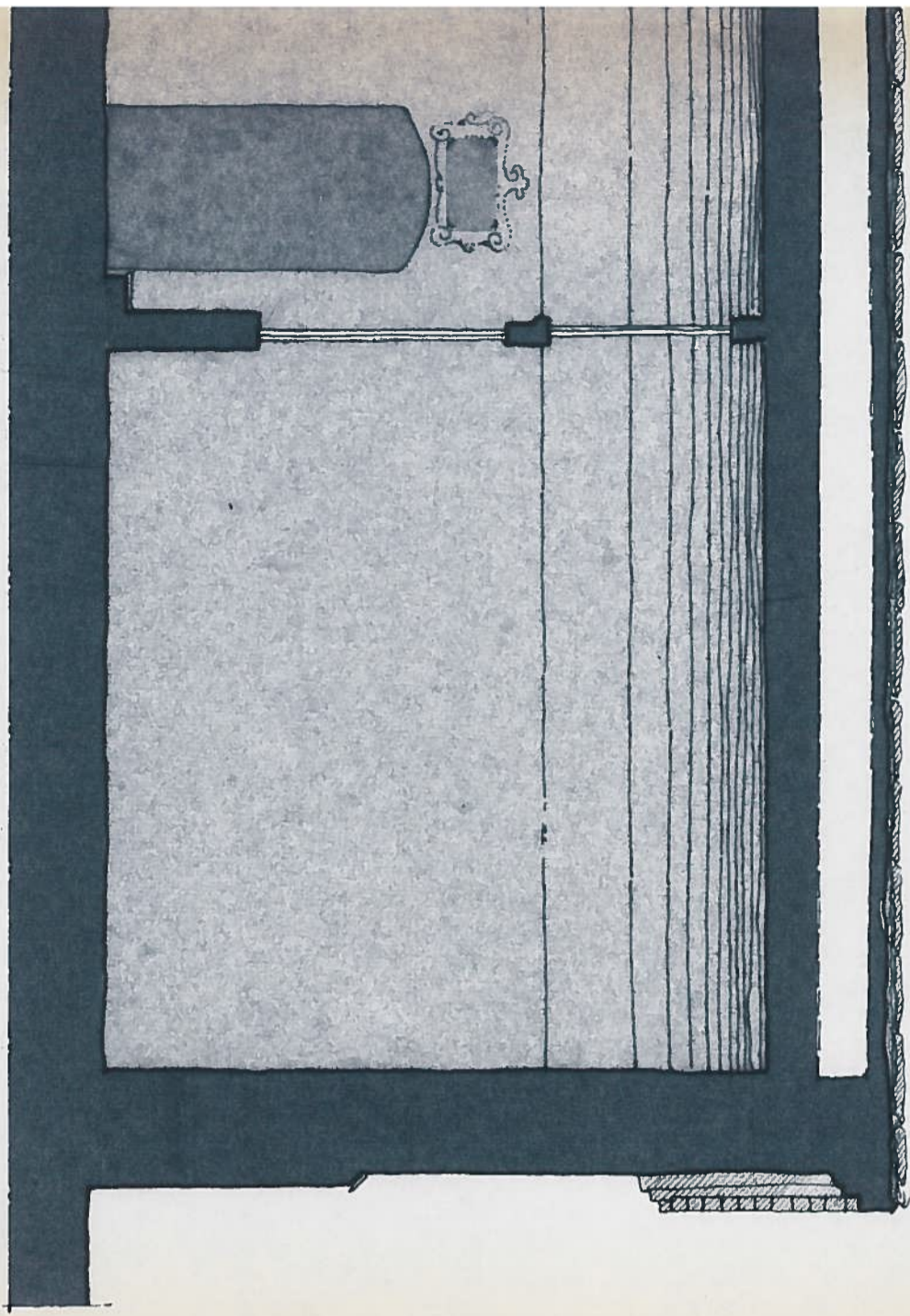
156050201 D... 1075 ...

PLANIMETRIA
Scala descrittiva 1/1000

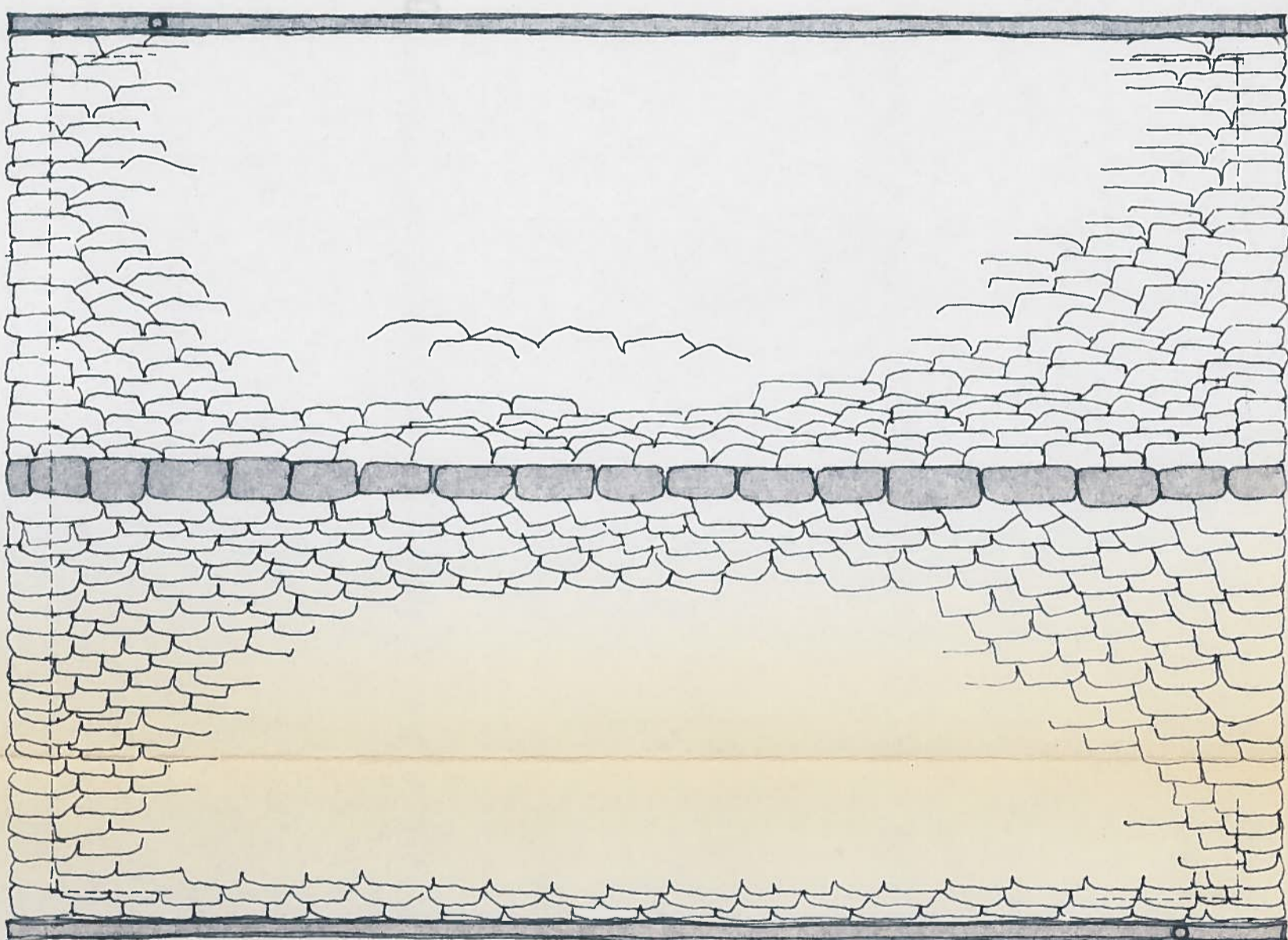
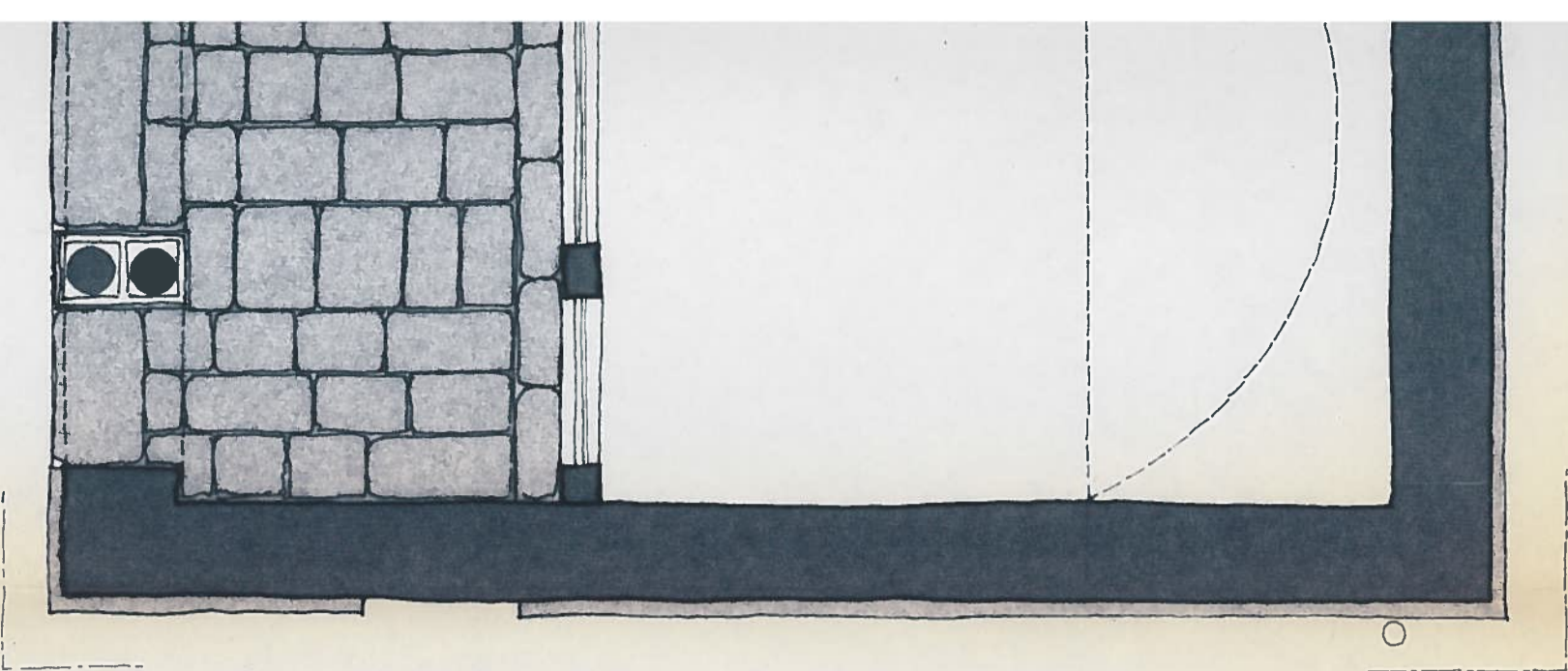


SEZIONE






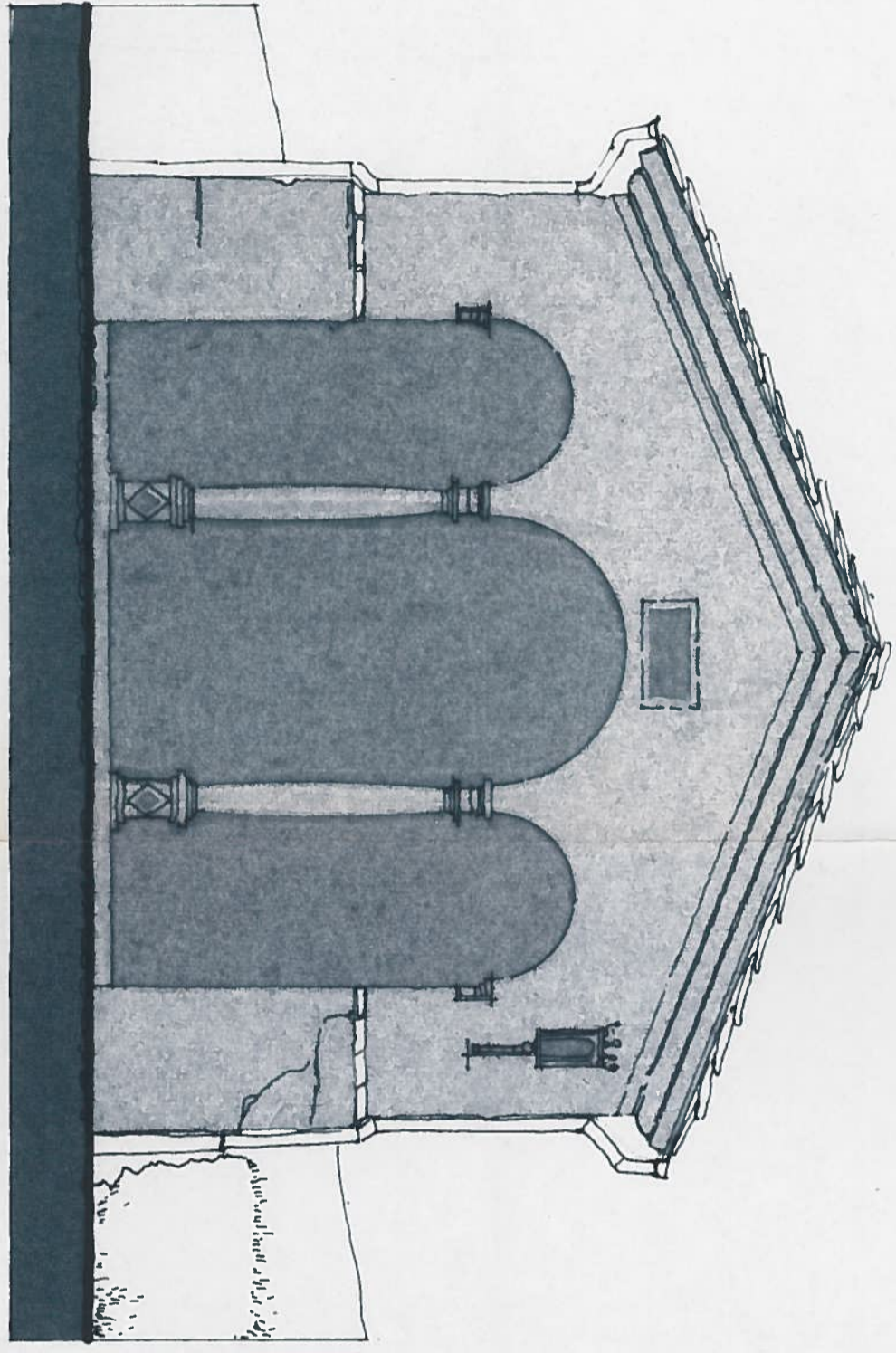
PIANTA



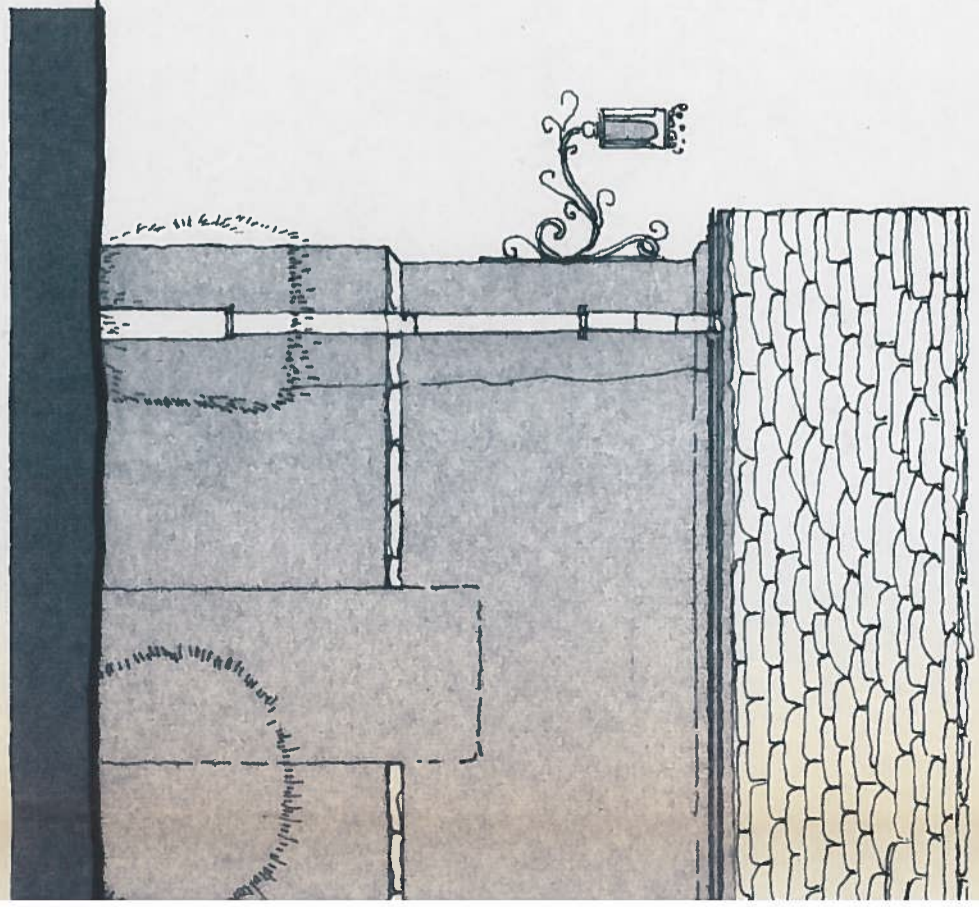
PIANTA TETTO

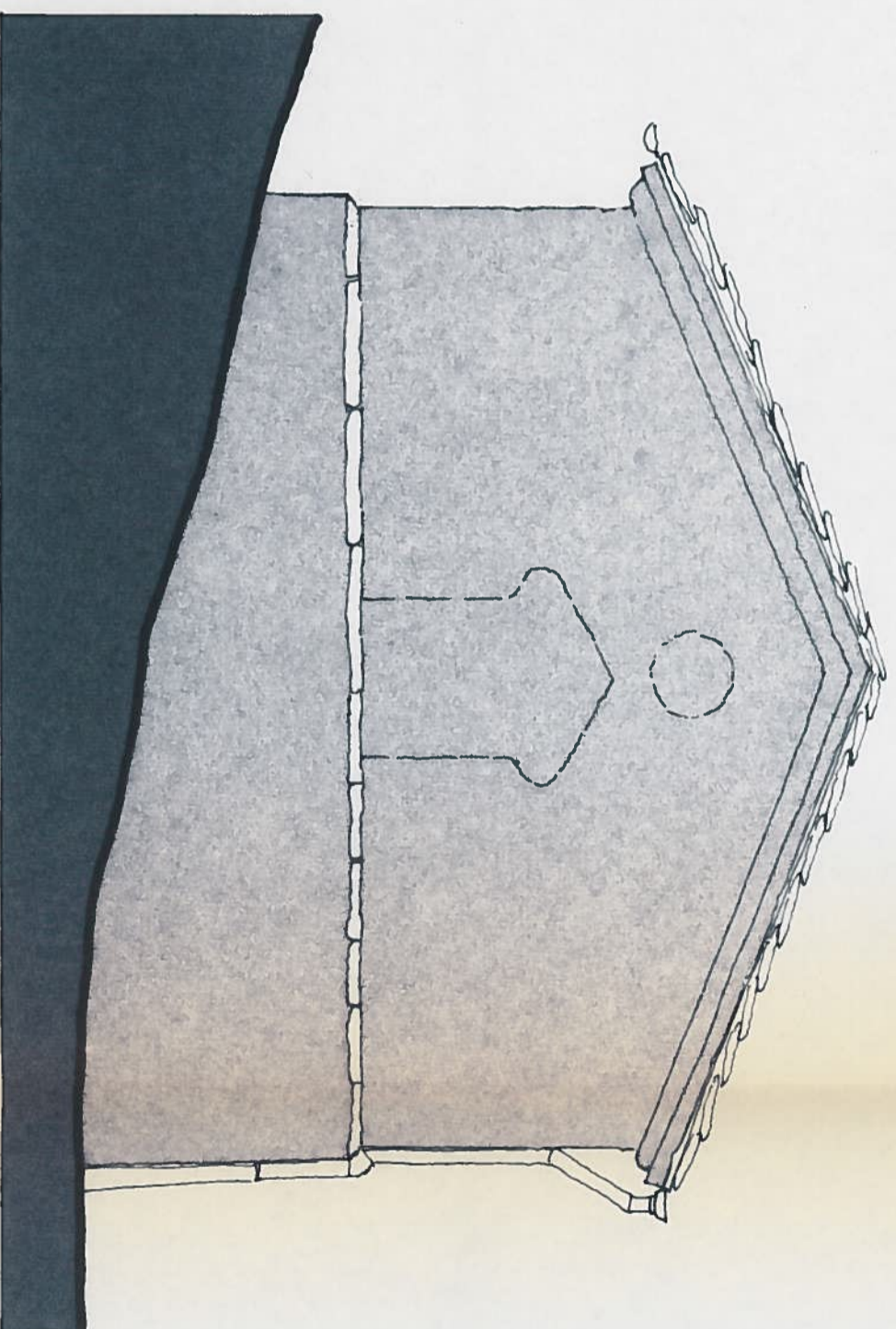
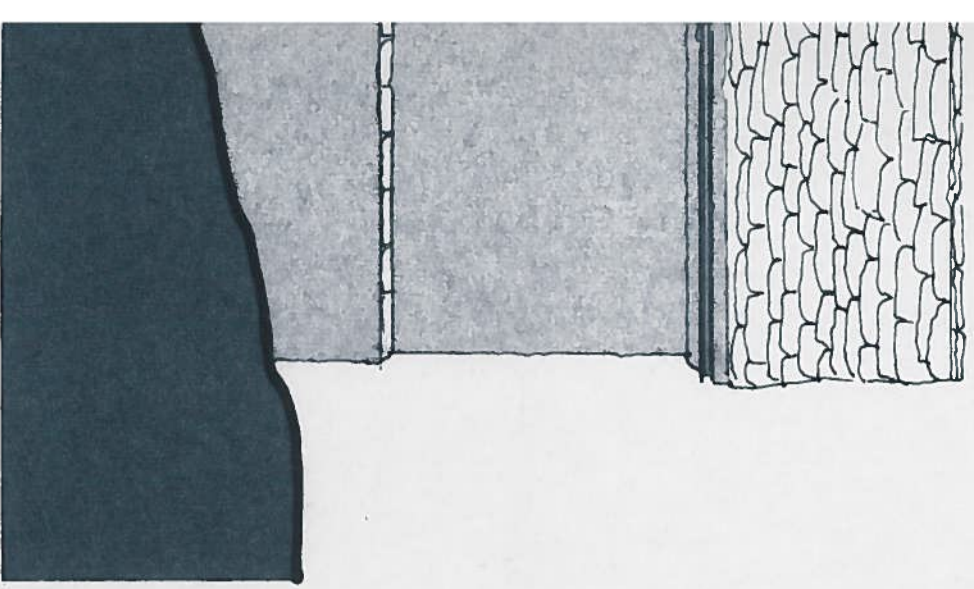
A	N. CATALOGO GENERALE	N. CATALOGO INTERNAZIONALE	 MINISTERO PER I BENI CULTURALI E AMBIENTALI DIREZ. GEN. DELLE ANTICHITA' E BELLE ARTI	REGIONE
01/0 001 58 08		ITA:	SOPRINTENDENZA PER I BENI AMBIENTALI ED ARCHITETTONICI DEL PIEMONTE	PIEMONTE
ALLEGATO N. 10		VARALLO SESIA (VC) SACRO MONTE - CAPPELLA 13 Prospetti. Scala 1/50		

PROSPETTO ANTERIORE



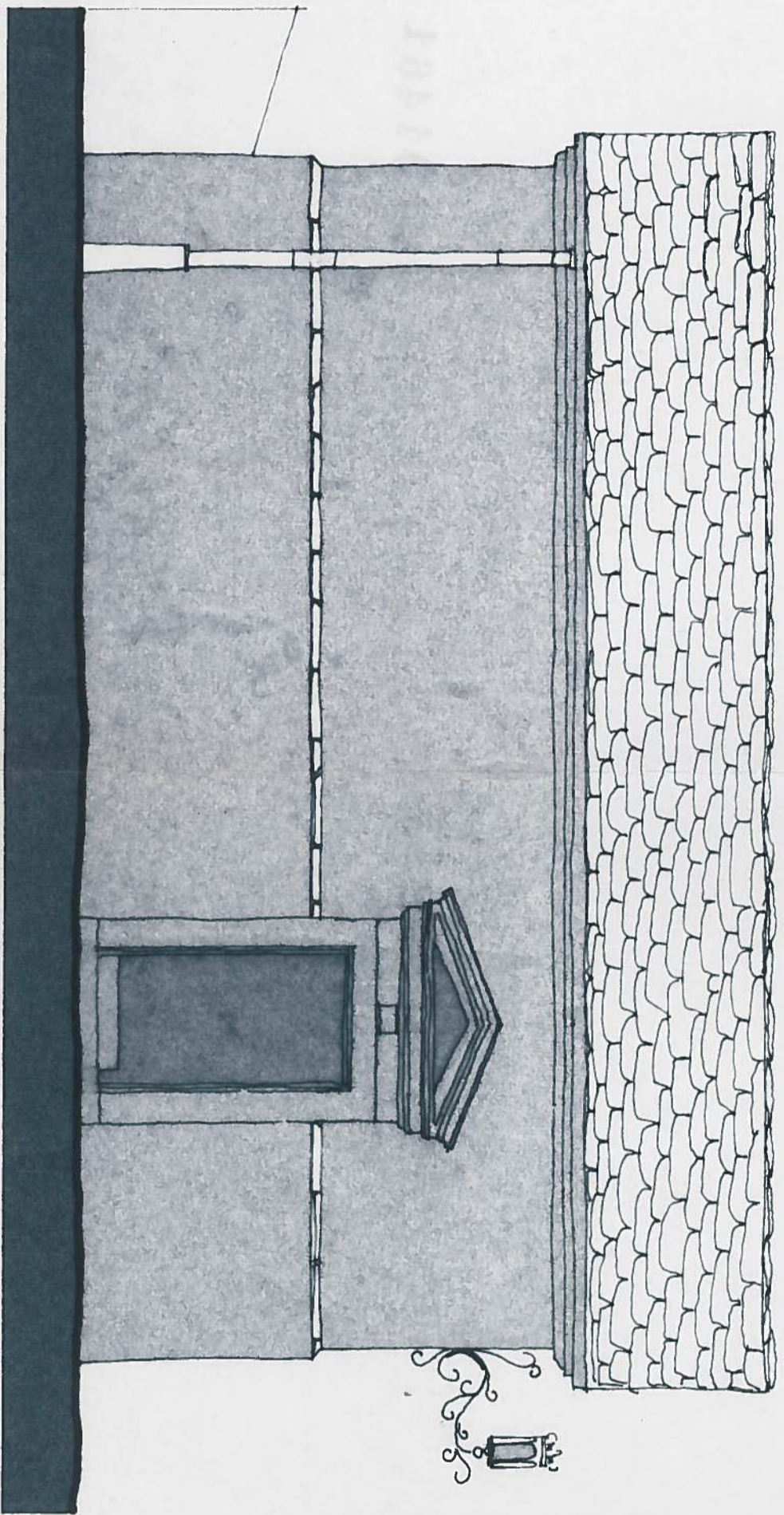
PROSPETTO LATERALE SUD





PROSPETTO POSTERIORE

PROS



PROSPETTO LATERALE NORD

A

N. CATALOGO GENERALE

N. CATALOGO INTERNAZIONALE



MINISTERO PER I BENI CULTURALI E AMBIENTALI
DIREZ. GEN. DELLE ANTICHITA' E BELLE ARTI

REGIONE

01/0 001 50 08

ITA:

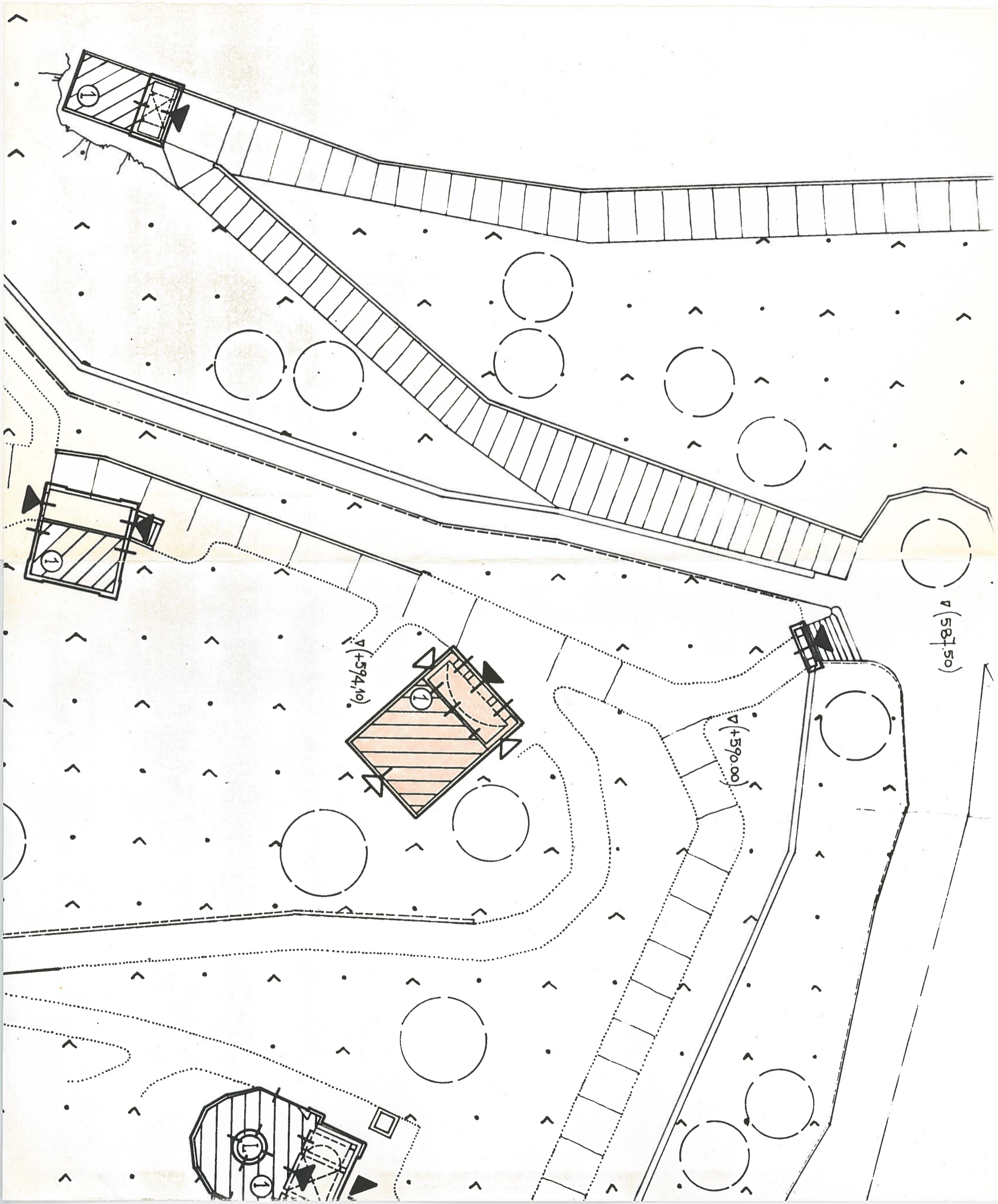
SOPRINTENDENZA PER I BENI AMBIENTALI ED
ARCHITETTONICI DEL PIEMONTE

PIEMONTE

ALLEGATO N. 11

VARALLO SESIA (VC) SACRO MONTE - CAPPELLA 13
Rilievo UNI-CNR 7310. Scala 1/250

(5605238) Roma, 1975 - Ist. Poligr. Stato - S. (c. 400.000)



A

N. CATALOGO GENERALE

N. CATALOGO INTERNAZIONALE

MINISTERO PER I BENI CULTURALI E AMBIENTALI
DIREZ. GEN. DELLE ANTICHITA' E BELLE ARTI

REGIONE

01/0 001 58 08

ITA:

SOPRINTENDENZA PER I BENI AMBIENTALI ED
ARCHITETTONICI DEL PIEMONTE

PIEMONTE

ALLEGATO N. 12

Varallo Sesia (VC) : Sacro Monte - CAPPELLA 13 - "Le Tentazioni"
Incisione del 1566 (Sesalli)

(5605238) Roma, 1975 - Ist. Poligr. Stato - S. (c. 400.000)





01/00015808

ITA:

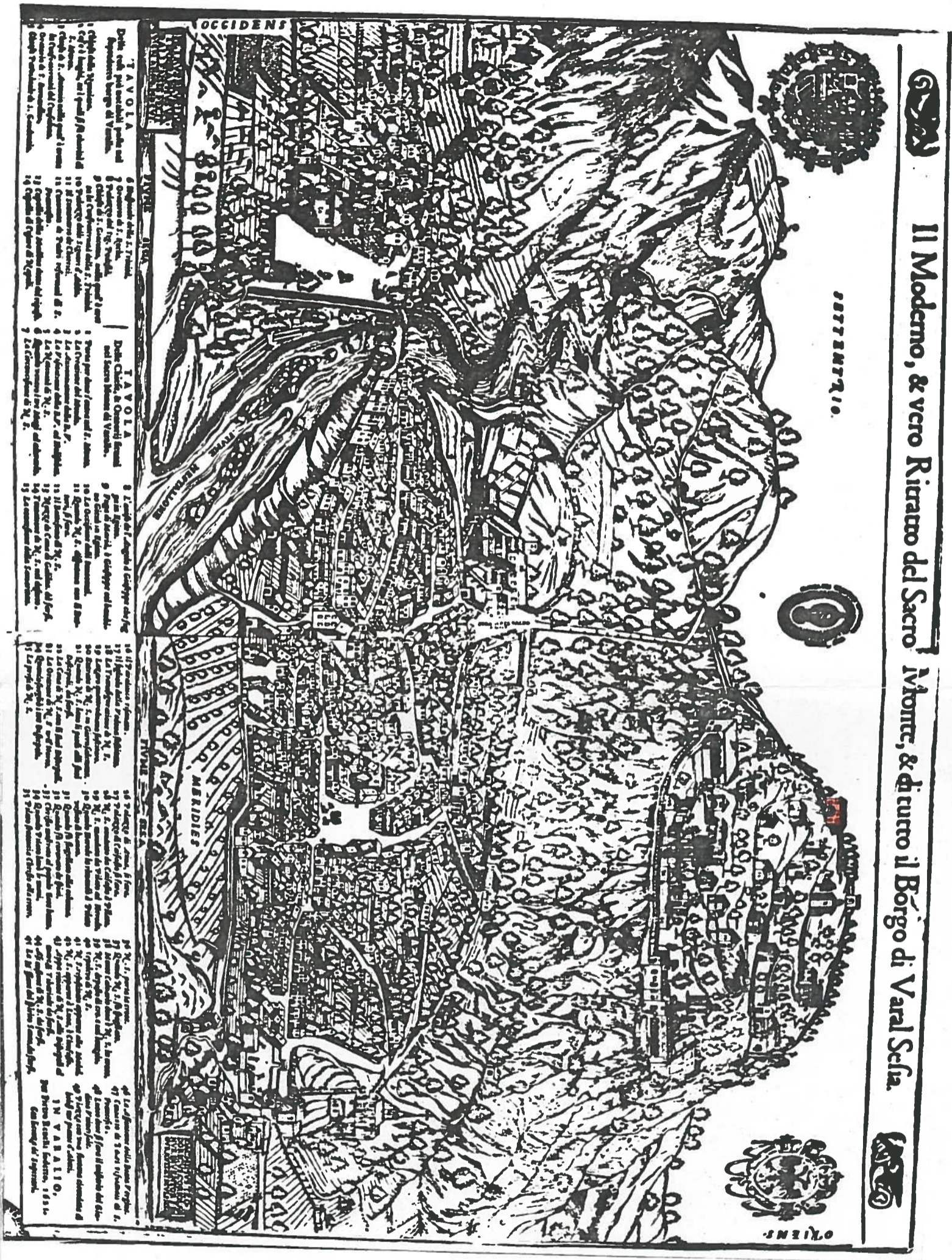
SOPRINTENDENZA PER I BENI AMBIENTALI ED
ARCHITETTONICI DEL PIEMONTE

PIEMONTE

ALLEGATO N. 13

Varallo Sesia (VC) : Sacro Monte - CAPPELLA 13 - "Le Tentazioni"
Incisione del Revelli del 1606.

(5605238) Roma, 1975 - Ist. Poligr. Stato - S. (c. 400.000)



A

N. CATALOGO GENERALE

N. CATALOGO INTERNAZIONALE



MINISTERO PER I BENI CULTURALI E AMBIENTALI
DIREZ. GEN. DELLE ANTICHITA' E BELLE ARTI

REGIONE

01/0 001 58 08

ITA:

SOPRINTENDENZA PER I BENI AMBIENTALI ED
ARCHITETTONICI DEL PIEMONTE

PIEMONTE

ALLEGATO N. 14

Varallo Sesia (VC) : Sacro Monte - CAPPELLA 13 - " Le Tentazioni"
Incisione di Gaudenzio Sceti del 1671.

(5605238) Roma, 1975 - Ist. Poligr. Stato - S. (c. 400.000)





01/0 001 58 08

ITA:

SOPRINTENDENZA PER I BENI AMBIENTALI ED
ARCHITETTONICI DEL PIEMONTE

PIEMONTE

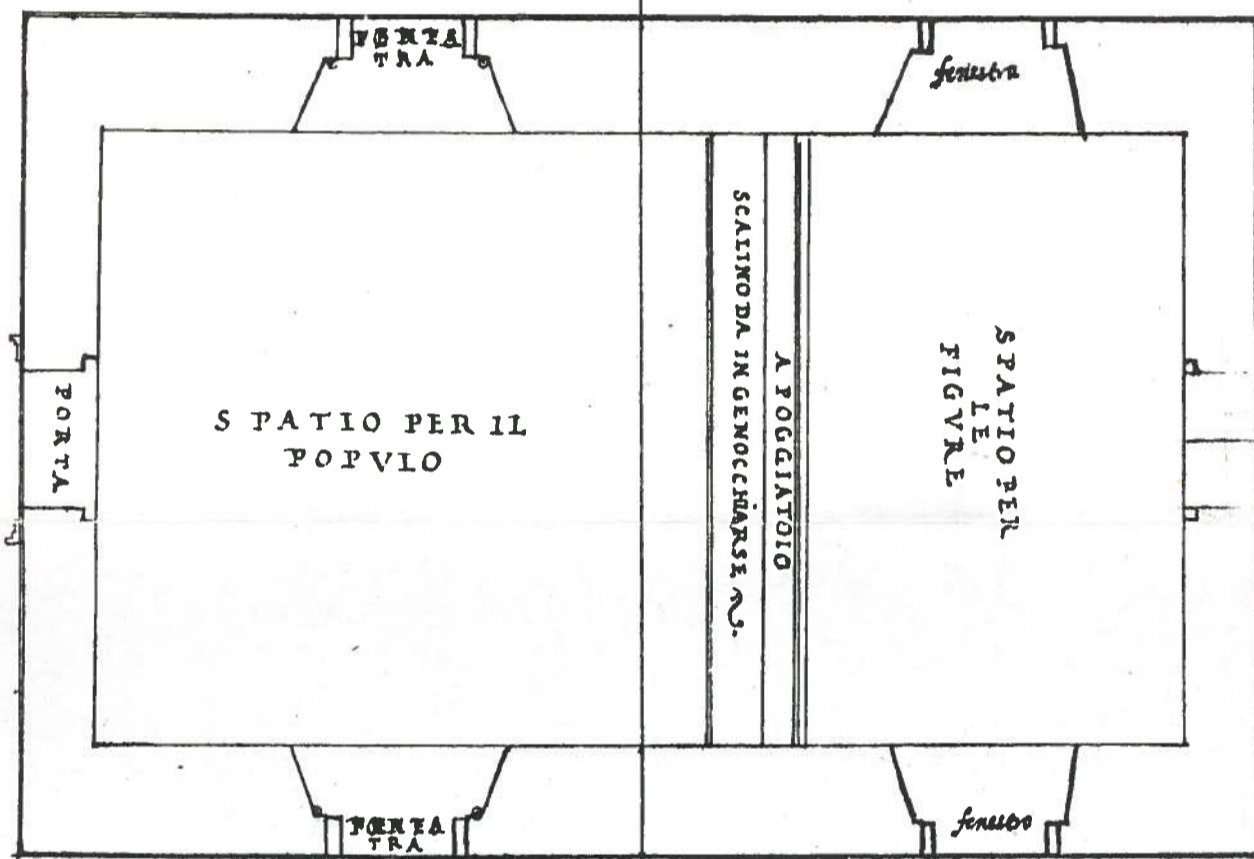
ALLEGATO N. 15

VARALLO SESIA (VC) SACRO MONTE - CAPPELLA 13
Dal "Libro dei Misteri" di G. Alessi del 1565-69: Pianta.

(5605238) Roma, 1975 - Ist. Poligr. Stato - S. (c. 400.000)

39

*La presente pianta e' gia' fatta in opere nella Chiesa dove e' ora il misterio
di Gesù Cristo N. S. che porta la Croce il quale era venuto et sepolto
in altro loco piu' a proposito come si vedra' piu' oltre in questo libro.*



LA PIANTA DEL TEMPIO DEL BATESIMO
DE NOSTRO SIGNORE
SEGNATO
1. 1. 1.

M E S V R A



A

N. CATALOGO GENERALE

N. CATALOGO INTERNAZIONALE



MINISTERO PER I BENI CULTURALI E AMBIENTALI
DIREZ. GEN. DELLE ANTICHITA' E BELLE ARTI

REGIONE

01/00015808

ITA:

SORRINTENDENZA PER I BENI AMBIENTALI ED
ARCHITETTONICI DEL PIEMONTE

PIEMONTE

ALLEGATO N. 16

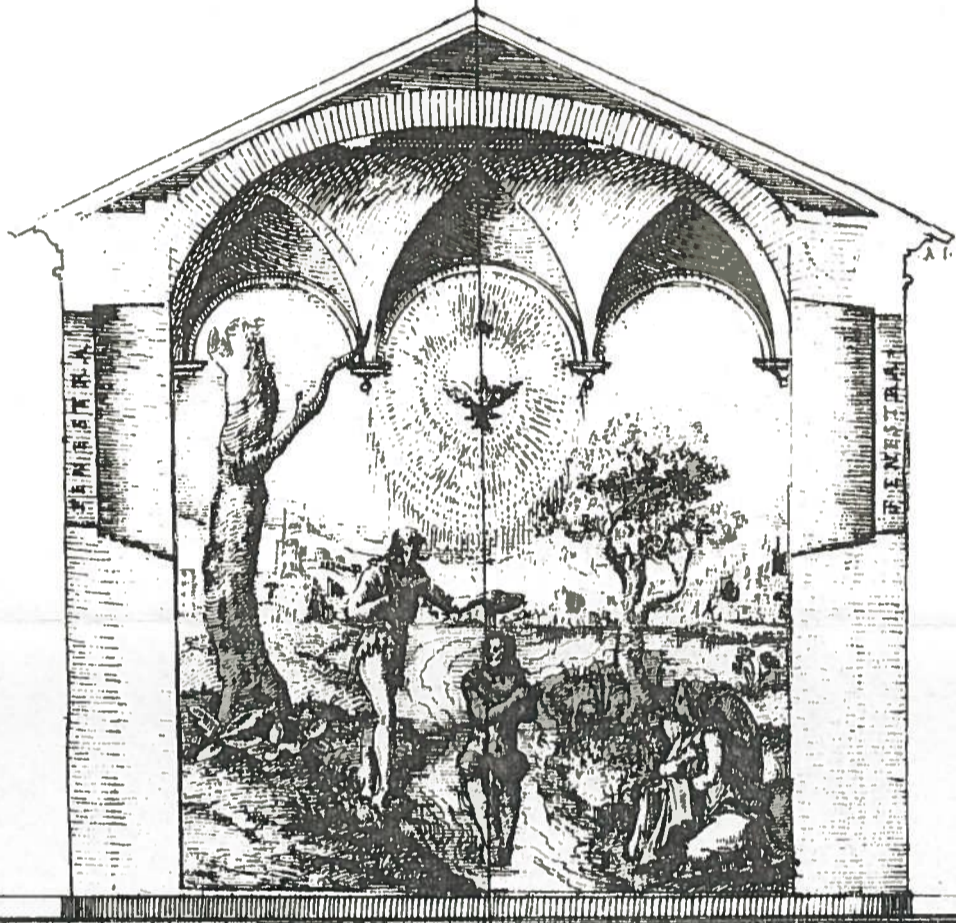
VARALLO SESIA (VC) SACRO MONTE - CAPPELLA 13
Dal "Libro dei Misteri" di G. Alessi del 1565-69; SEZIONE

(5605238) Roma, 1975 - Ist. Poligr. Stato - S. (c. 400.000)

. R R .

> y


40



I L DISEGNO D I DENTRO D E
L' VNA D E
I E
T E S T E
D E L
T E M P I O D I B A T E
S I M O
D E
N O S T R O S I G N O
D E
N E L A P I A N T A D E L M O N T E
S E G N A T O
A T 4

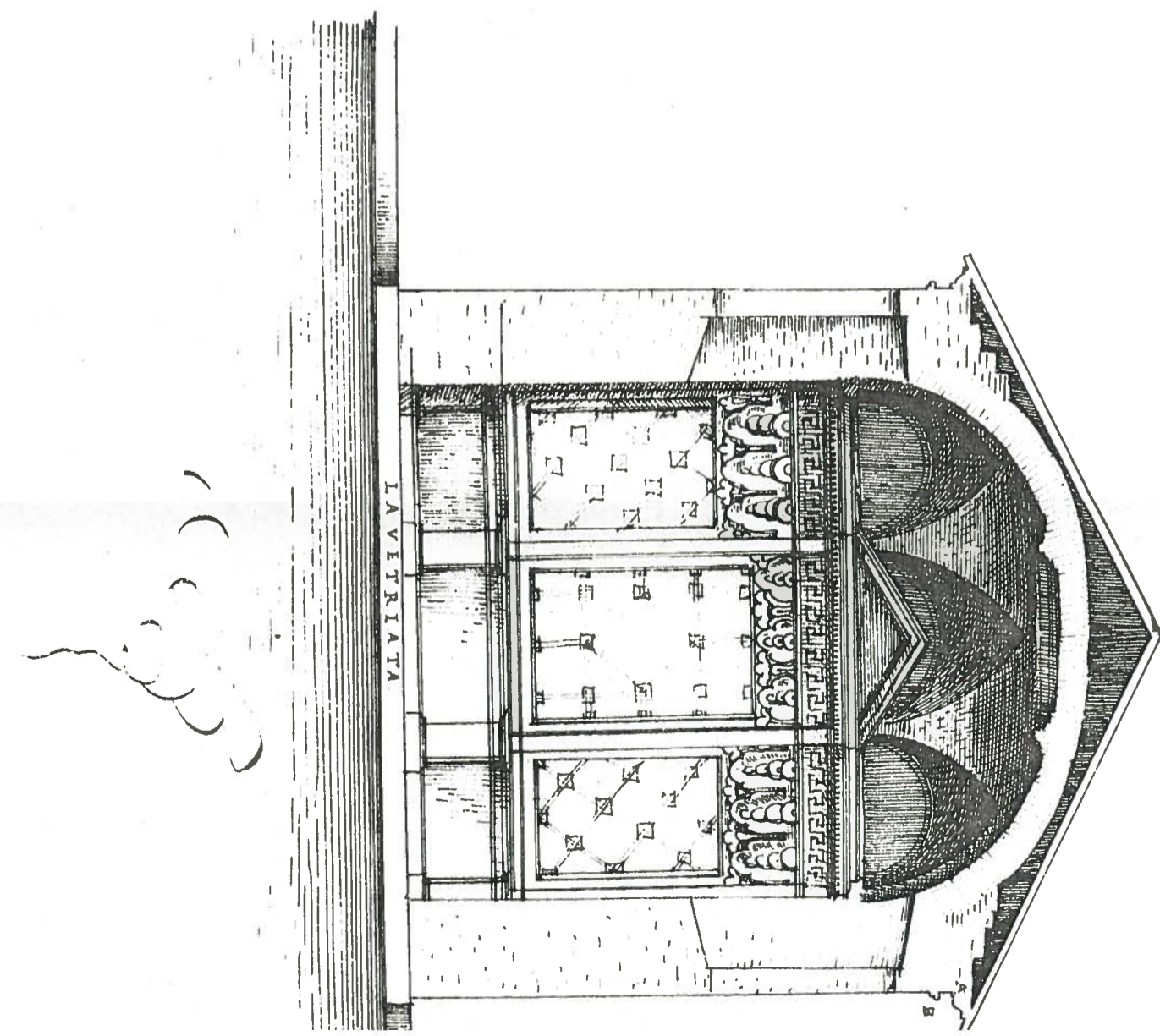
L A M E S V R A D E B R A C C I A . X I . C O N C H E M E S V R A T O I L S V D I S E G N A T O
T E M P I O



A	N. CATALOGO GENERALE	N. CATALOGO INTERNAZIONALE	 MINISTERO PER I BENI CULTURALI E AMBIENTALI DIREZ. GEN. DELLE ANTICHITA' E BELLE ARTI	REGIONE
01/0 001 58 08		ITA:	SOPRINTENDENZA PER I BENI AMBIENTALI ED ARCHITETTONICI DEL PIEMONTE	PIEMONTE
ALLEGATO N. 17		VARALLO SESIA (VC) SACRO MONTE - CAPPELLA 13 Dal "Libro dei Misteri" di G. Alessi del 1565-69: SEZIONE E VETRATA		


(5605238) Roma, 1975 - Ist. Poligr. Stato - S. (c. 400.000)

*Il disegno della vetrata è in parte ancora in esecuzione
 mistero del battente di Alessi. Le quali dove farsi
 ornata come si vede, le nuove particolarmente di esse si
 pubblicano alla proposta di detto disegno.*



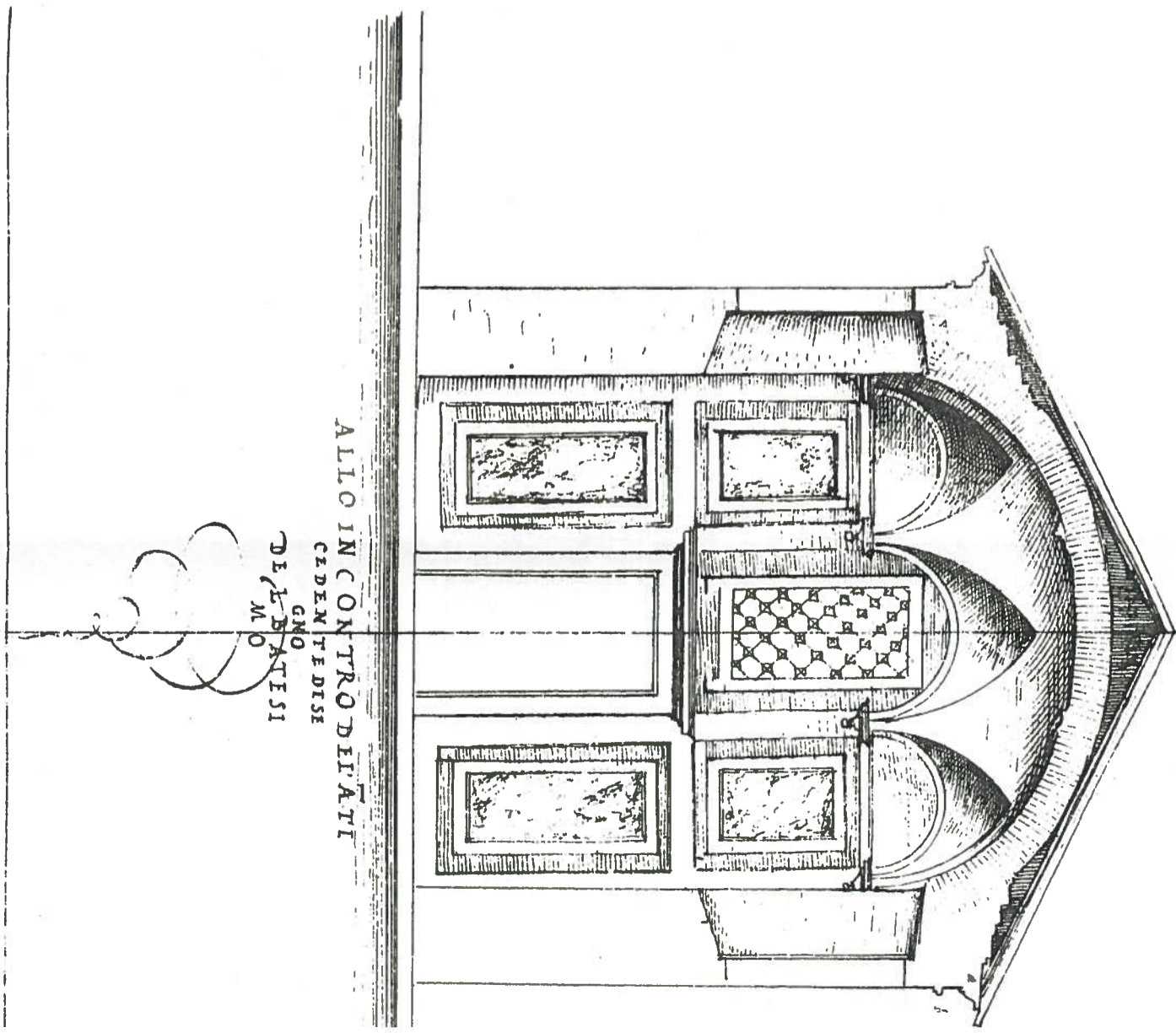
Il disegno della vetrata

PER IL TEMPIO DEL
 BATESI
 M.C.

A	N. CATALOGO GENERALE	N. CATALOGO INTERNAZIONALE	 MINISTERO PER I BENI CULTURALI E AMBIENTALI DIREZ. GEN. DELLE ANTICHITA' E BELLE ARTI	REGIONE
	01/0 001 58 08	ITA:	SOPRINTENDENZA PER I BENI AMBIENTALI ED ARCHITETTONICI DEL PIEMONTE	PIEMONTE
	ALLEGATO N. 18		VARALLO SESIA (VC) SACRO MONTE - CAPPELLA 13 Dal "Libro dei Misteri" di G. Alessi del 1565-69: SEZIONE	


(5605238) Roma, 1975 - Ist. Poligr. Stato - S. (c. 400.000)

*Il disegno della tavola de la Chiesa di dentro del Sacro Monte
a Varallo Sesia di G. Alessi.*

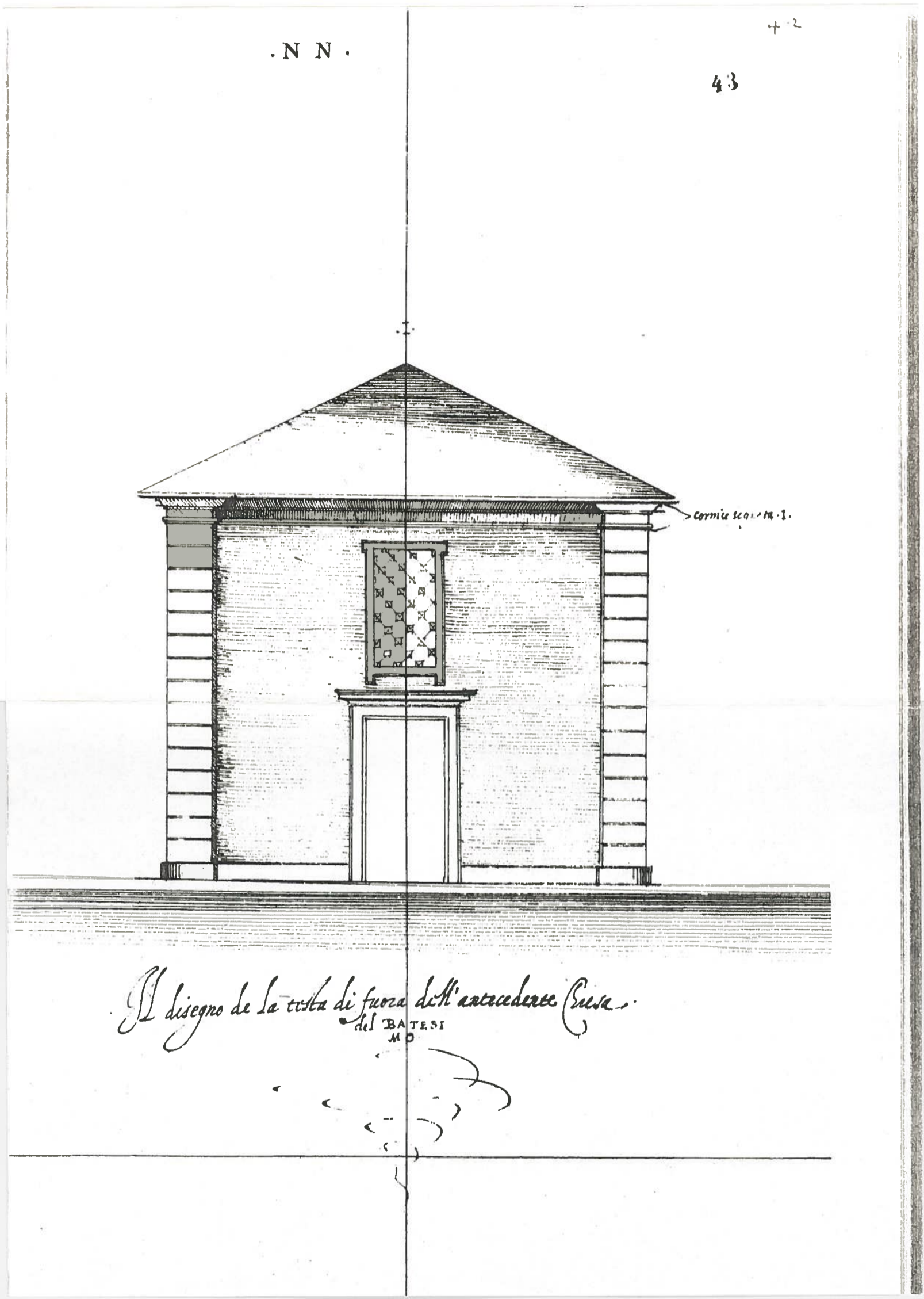


ALLO INCONTRO DI
 CEDENTE DI
 GNO
 DE BATESI
 MO

M.M.

A	N. CATALOGO GENERALE	N. CATALOGO INTERNAZIONALE	 MINISTERO PER I BENI CULTURALI E AMBIENTALI DIREZ. GEN. DELLE ANTICHITA' E BELLE ARTI	REGIONE
	01/0 001 58 08	ITA:	SOPRINTENDENZA PER I BENI AMBIENTALI ED ARCHITETTONICI DEL PIEMONTE	PIEMONTE
	ALLEGATO N. 19		VARALLO SESIA (VC) SACRO MONTE - CAPPELLA 13 Dal "Libro dei Misteri" di G. Alessi del 1565-69: PROSPETTO	

(5605238) Roma, 1975 - Ist. Poligr. Stato - S. (c. 400.000)



Il disegno de la testa di fuora dell'antecedente Chiesa.
 del BATESI
 MO