

MAPPE - RILIEVI - STAMPE:

MAPPE: all.n.2

DOCUMENTI VARI:

ARCHIVI:

RELAZIONI TECNICHE:

RIFERIMENTI ALTRE SCHEDE (CSU; MA; RA; OA; SM; D;.....):

COMPILATORE DELLA SCHEDA:

Arch.Angelo MARZI

VISTO DEL SOPRINTENDENTE:



REVISIONI:

DATA: 30 sett.1986

A

N. CATALOGO GENERALE

N. CATALOGO INTERNAZIONALE

MINISTERO PER I BENI CULTURALI E AMBIENTALI  
DIREZ. GEN. DELLE ANTICHITA' E BELLE ARTI

REGIONE

N.

CODICI 01/00028541

ITA:

SOPRINTENDENZA PER I BENI AMBIENTALI  
E ARCHITETTONICI DEL PIEMONTE

66

PIEMONTE

(5605237) Roma, 1975 - Ist. Poligr. Stato - S. (c. 400.000)

PROVINCIA E COMUNE: NO- ORTA SAN GIULIO

LUOGO: ISOLA DI SAN GIULIO, VIA BASILICA, 12

OGGETTO: Ex locanda del Seminario

CATASTO: F° 3 (1952), all. "A", part. 5, 16, 33, 34, 35, 41

CRONOLOGIA: XVI-XVII

AUTORE: ?

DEST. ORIGINARIA: Case di civile abitazione

USO ATTUALE: Abitazioni per vacanze in locazione

PROPRIETA': Privata: Società Immobiliare Novarese

VINCOLI LEGGI DI TUTELA:  
P.R.G. E ALTRI: Ristrutturazione con vincolo

~~TECNOLOGIA EDILIZIA: CARATTERI COSTRUTTIVI~~  
XXXXXXXXXXXXXXXXXXXXXXXXXXXXXXXXXXXX (in pendio); liv. diversi; 3+sem.to

PIANTA: irregolare; per aggiunta di maniche semplici e doppie

COPERTURE: a una falda; a padigl; in beole e marsigliesi; ordit. piem.

VOLTE o SOLAI: a crociera in pietrame; a impalcati lignei

SCALE: su muri portanti; rivestite in pietre locali

TECNICHE MURARIE: pietrame a spacco e di recupero; intonacata

PAVIMENTI: lastre in pietra; piastrelle; a impalcati lignei

DECORAZIONI ESTERNE: assenti

DECORAZIONI INTERNE:

ARREDAMENTI:

STRUTTURE SOTTERRANEE: muri continui su roccia

## DESCRIZIONE:

1. Manica semplice verso lago di pianta rettangolare con pertinenze a orto e a vite; maniche semplici sulla Via alla Basilica e sul Vicolo San Filiberto, in pendio verso lago.
2. Impianto planimetrico articolato, con maniche a 2 e 3 piani e cortile interno chiuso. Le destinazioni originarie ad abitazione non sono piu' riconoscibili. Murature in pietramemisto a laterizi, solai a impalcati lignei e volte intonacate. Due scale con masselli in pietra su muri portanti; scalette esterne secondarie nel cortile. Coperture in pietra beola, in parte sostituite da marsigliesi. Loggiati dei Secoli XVV°-XVIII° al terzo piano, con archi e colonne in granito.
3. La decorazione è del tutto assente.

- Sec.XII-XIII: le irregolarità planimetriche e le dimensioni delle maniche dei fabbricati fanno presumere che esistano strutture medievali celate dagli intonaci (n.d.c.)
- Sec.XVI-XVII: ricostruzioni, ristrutturazioni, sopraelevazioni (n.d.c.)
- Sec XIX: gli edifici sono parzialmente visibili nell'iconografia ottocentesca (E.PELLEGRINO,cit. pagg. 101,136,183,189,213,223).Le destinazioni originarie ad abitazione vengono mutate con la formazione dell'albergo/locanda (n.d.c.).
- Sec. XX: Parziale sostituzione delle coperture in pietra beola con manto di tegole marsigliesi.

---

SISTEMA URBANO:

Il confronto tra il catasto Rabbini (1850) e l'attuale non mostra alcuna modificazione, fatta eccezione per le darsene a lago.L'isolato è composto da maniche semplici, tra loro connesse e cieche.

---

RAPPORTI AMBIENTALI:L'analisi planimetrica rivela che l'isolato era formato da una prima cortina verso lago, che in parte conserva volumetricamente i caratteri medievali,e da una seconda cortina a monte,parallela alla via anulare dell'Isola.Le pertinenze ad orto e a vite sono presenti anche nel catasto teresiano (1721), e non sono mutate rispetto alla descrizione del Cotta (L.A.COTTA,cit.pag.314).

---

ISCRIZIONI - LAPIDI - STEMMI - GRAFFITI:

RESTAURI (tipo, carattere, epoca):

BIBLIOGRAFIA:

1. L.A.COTTA, Corografia o descrizione della Riviera di San Giulio, a cura di C.CARENA, Borgomanero, 1980.
2. E.PELLEGRINO, Le stampe del Lago d'Orta, Milano, 1973.

STATO DI CONSERVAZIONE	DATA DI RILEVAMENTO 1986						DATA DI RILEVAMENTO						DATA DI RILEVAMENTO					
	O	B	M	C	P	R	O	B	M	C	P	R	O	B	M	C	P	R
STRUTTURE SOTTERRANEE			X															
STRUTTURE MURARIE			X															
COPERTURE				X														
SOLAI				X														
VOLTE E SOFFITTI																		
PAVIMENTI			X															
DECORAZIONI			X															
PARAMENTI																		
INTONACI INT.			X															
INFISSI				X														


OSSERVAZIONI:

Si esprimono riserve sulla categoria di P.R.G. "ri-strutturazione con vincolo" a motivo della presenza di corpi di fabbrica le cui caratteristiche denunciano origini medievali (n.d.c.).



ALLEGATI:	RIFERIMENTI ALLE FONTI DOCUMENTARIE:
ESTRATTO MAPPA CATASTALE: all.n.1	FOTOGRAFIE:
FOTOGRAFIE: all.n.4,5	
DISEGNI E RILIEVI: pianta all.n.3	MAPPE - RILIEVI - STAMPE:
MAPPE: all.n.2	
DOCUMENTI VARI:	ARCHIVI:
RELAZIONI TECNICHE:	

RIFERIMENTI ALTRE SCHEDE (CSU; MA; RA; OA; SM; D;.....):

COMPILATORE DELLA SCHEDA: Arch. Angelo MARZI	VISTO DEL SOPRINTENDENTE: 	REVISIONI:
DATA: 30 sett. 1986		





010 0028541

ITA:

SOPRINTENDENZA PER I BENI AMBIENTALI  
E ARCHITETTONICI DEL PIEMONTE

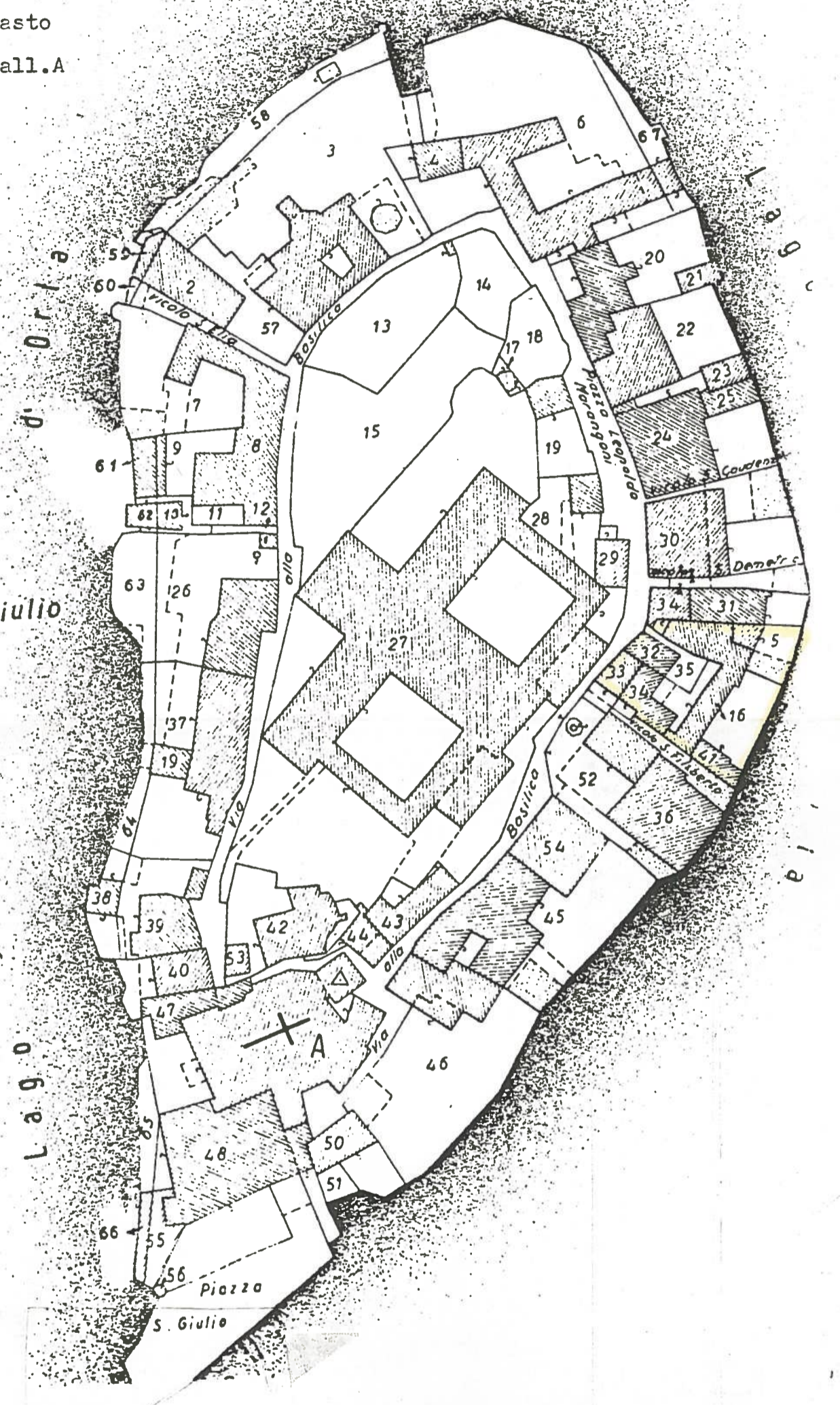
PIEMONTE

ALLEGATO N. I Estratto di Mappa Catastale, F. n° 3 all. A.

(5605238) Roma, 1975 - Ist. Poligr. Stato - S. (c. 400.000)

Nuovo catasto  
Foglio 3 all.A

Isola S. Giulio







P1/0 0028541

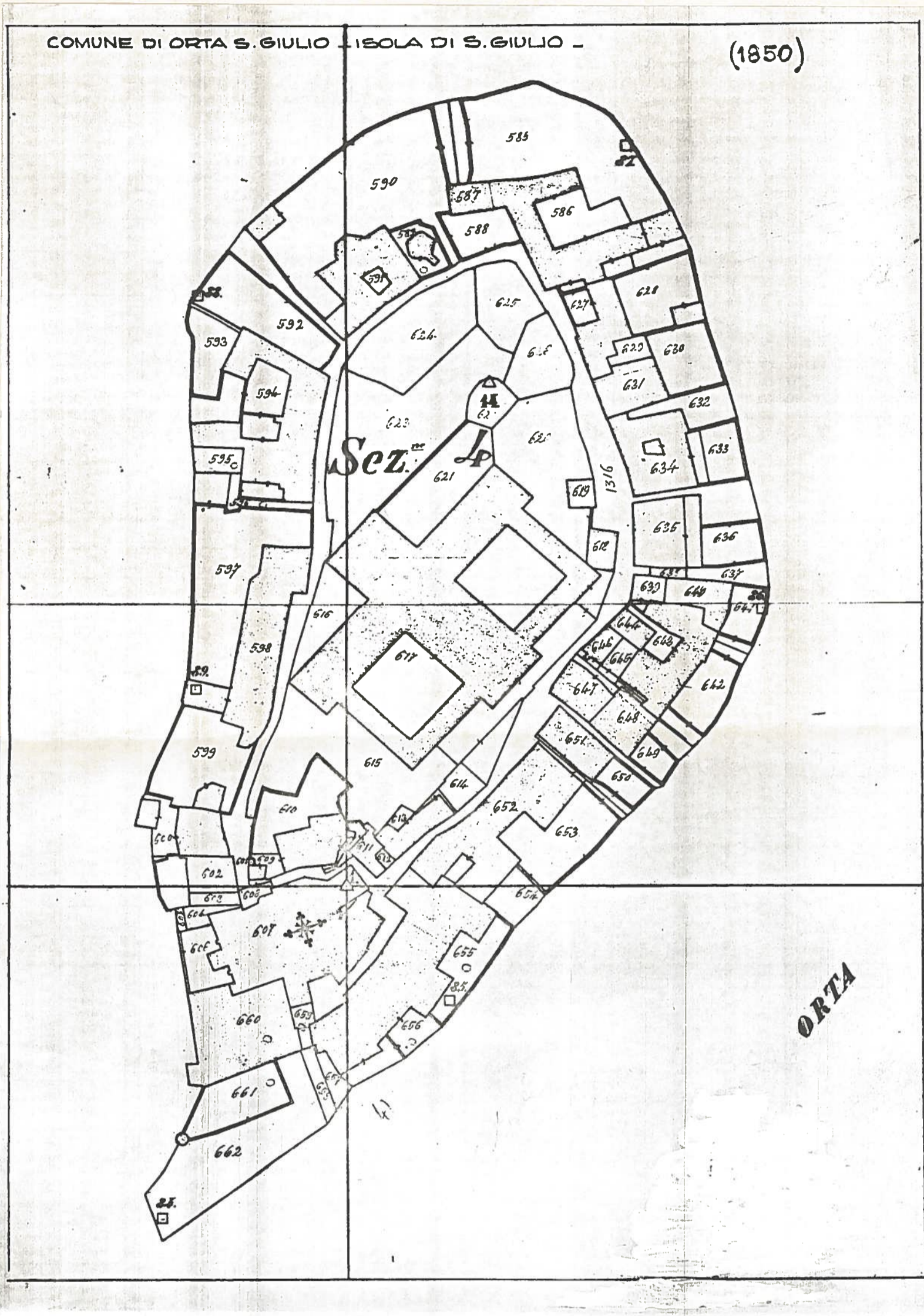
ITA:

SOPRINTENDENZA PER I BENI AMBIENTALI  
E ARCHITETTONICI DEL PIEMONTE

PIEMONTE

ALLEGATO N. 2

(5605238) Roma, 1975 - Ist. Poligr. Stato - S. (c. 400.000)







01/0 0028541

ITA:

SOPRINTENDENZA PER I BENI AMBIENTALI  
E ARCHITETTONICI DEL PIEMONTE

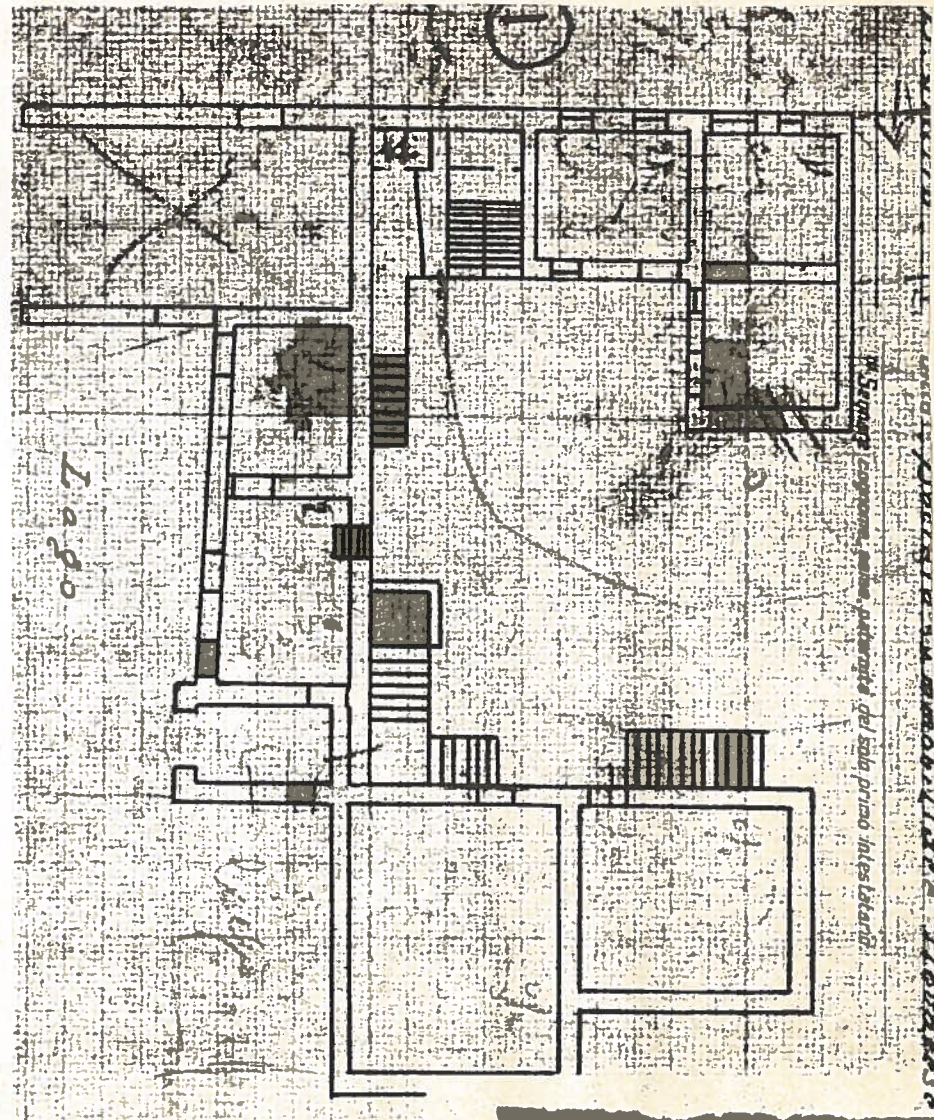
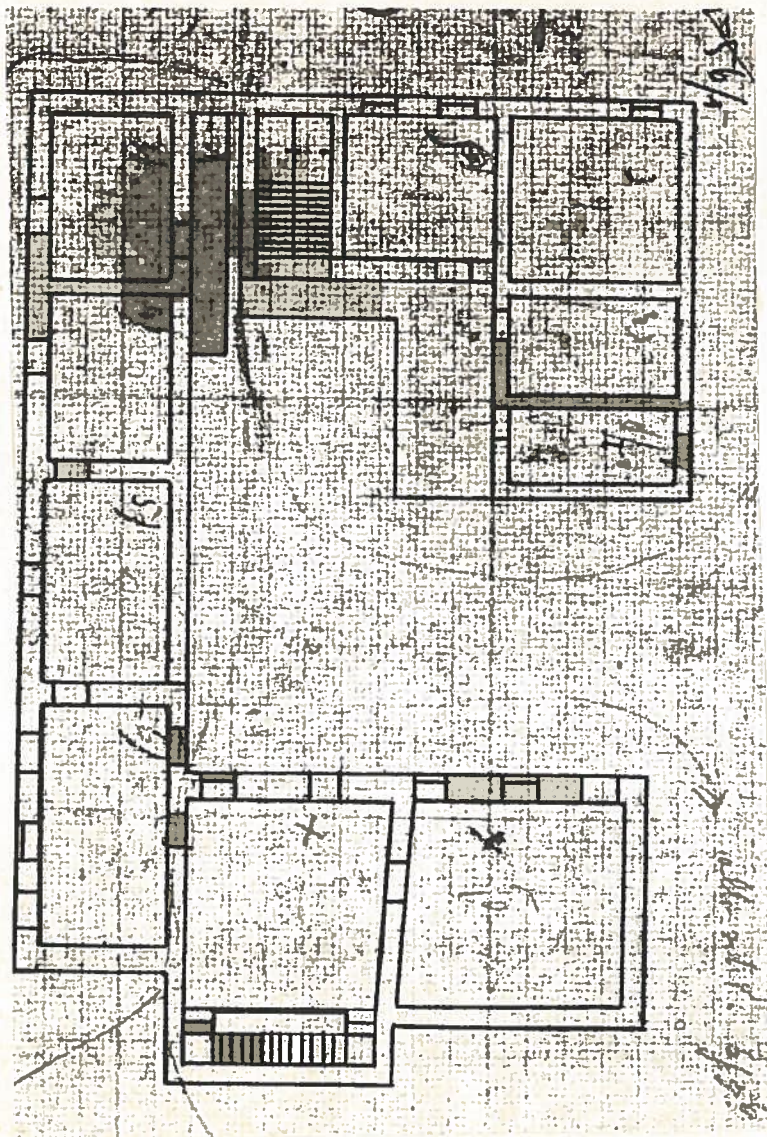
PIEMONTE

0

ALLEGATO N. 3

(5605238) Roma, 1975 - Ist. Poligr. Stato - S. (c. 400.000)

ORTA SAN GIULIO, ISOLA DI SAN GIULIO  
Ex locanda del Seminario  
Pianta scala 1/200





N. CATALOGO GENERALE

N. CATALOGO INTERNAZIONALE



MINISTERO PER I BENI CULTURALI E AMBIENTALI  
DIREZ. GEN. DELLE ANTICHITA' E BELLE ARTI

REGIONE

N.

01/0002854 ↑

ITA:

SOPRINTENDENZA PER I BENI AMBIENTALI  
E ARCHITETTONICI DEL PIEMONTE

PIEMONTE

∅

ALLEGATO N. 4

(5605238) Roma, 1975 - Ist. Poligr. Stato - S. (c. 400.000)

ORTA SAN GIULIO  
ISOLA DI SAN GIULIO  
Ex locanda del seminario  
25 ag. 1986





**SU**

N. CATALOGO GENERALE

N. CATALOGO INTERNAZIONALE

MINISTERO PER I BENI CULTURALI E AMBIENTALI  
DIREZ. GEN. DELLE ANTICHITA' E BELLE ARTI

REGIONE

N

**01/0 0028541**

ITA:

SOPRINTENDENZA PER I BENI AMBIENTALI  
E ARCHITETTONICI DEL PIEMONTE**PIEMONTE**ALLEGATO N. 5

Ripresa fotografica dell'edificio.

(5605238) Roma, 1975 - Ist. Poligr. Stato - S. (c. 400.000)

