

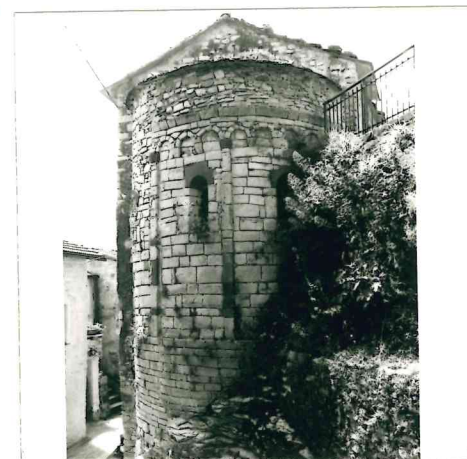
MINISTERO PER I BENI CULTURALI E AMBIENTALI  
UFFICIO CENTRALE PER I BENI AMBIENTALI ARCHITETTONICI ARCHEOLOGICI  
ARTISTICI E STORICI

ISTITUTO CENTRALE PER IL CATALOGO E LA DOCUMENTAZIONE

AR567

R102

NCT	TSK	(tipo scheda)	A	◇ LIR	(livello di ricerca)	I/V
	NCTR	(codice regione)	07	NCTN	(n. cat. gen.)	07/00111241
	ESC	(ente schedatore)	S 20			
	ECP	(ente competente)	S 20			
PVC	PVCP	(provincia)	SP	PVCC	(comune)	RICCO' DEL GOLFO
	PVCF	(frazione)	PONZO'			
	PVCL	(località)				
△ CST	CSTN	(numero d'ordine)		CSTD	(denominazione)	
	CSTA	(carattere amministrativo del c.s.)				
△ ZUR	ZURN	(numero)		ZURD	(tipo e denominazione)	
△ SET	SETT	(tipo)				
	SETN	(num. del settore)		SETD	(denominazione)	
	SETP	(num. nel settore)				
OGT	OGTT	(tipo)	CHIESA			
	OGTQ	(qualificazione)	CASTRENSE			
	OGTD	(denominazione)	CHIESA DI S. BARTOLOMEO			
UBV	UBVD	(denom. spazio viabilistico affaccio principale)	VIA S. BARTOLOMEO			
	★ UBVN	(numero civico)		UBVK	(indic. chilom.)	
CTS	CTSF	(foglio)	13, SVIL. A	CTSD	(data foglio)	1988
	★ CTSP	(particella)	A			
★ CDG	CDGG	(indicazione generica)	PROPRIETA' ENTE ECCLESIASTICO			
	CDGS	(indicazione specifica)	PARROCCHIA DI S. CRISTOFORO			
	CDGI	(indirizzo)	STRADA COMUNALE - RICCO' DEL GOLFO (SP)			
★ ALN	ALNT	(tipo evento)		ALND	(data)	
VIN	VINL	(legge)	L. 364 / 1909	VINA	(articolo)	ART. 5
	VIND	(estremi provvedimento)	1934/11/15	VINR	(data registr.)	



STU	STUT	(strumento urb. in vigore)	PIANO DI FABBRICAZIONE - 1980			
	STUN	(sintesi normativa di zona)	RISANAMENTO / RESTAURO CONSERVATIVO			
□ CRD	CRDR	(sistema di riferimento)				
	CRDX	(longitudine)		CRDY	(latitudine)	
★ △ AUT	AUTN	(nome autore)	IGNOTO	AUTI	(ruolo autore)	
△ ATB	ATBD	(denominazione ambito culturale)	MAESTRANZE LOCALI	ATBI	(riferimento all'intervento)	COSTRUZIONE
△ REL	RELS	(secolo)	XII	RELF	(frazione di secolo)	
△ REV	REVS	(secolo)	XIII	REVF	(frazione di secolo)	
△ PNT	PNTS	(schema)	LONGITUDINALE	PNTF	(forma)	AULA RETTANGOLARE ABSIDATA
△ ★ SVC	SVCM	(materiali)	PIETRA DA TAGLIO			
△ ★ SOF	SOFG	(genere)	VOLTA / CATINO ABSIDALE			
	SOFF	(forma)	A BOTTE / EMISFERICO			
△ ★ CPM	CPMM	(materiali)	LATERIZIO			
	△ ★ USA	(uso attuale)	CHIESA			
△ USO	USOD	(uso originario)	CHIESA			
★ FTA	FTAN	(negativo)	47901	FTAT	(note)	ABSIDE (1994)
	SFC	(stralcio foglio catastale)	1			
★ ALG	ALGT	(tipo)		ALGN	(numero)	
★ RSE	RSER	(riferimento argomento)				
	RSEC	(codici)				
★ CMP	CMPD	(data)	1994	CMPN	(compilatore)	LERCARI A. / BERNABO' B.
	★ FUR	(funzionario responsabile)				DI DIO M. / ROSSINI G.
	○ OSS	(osservazioni)	STATO DI CONSERVAZIONE BUONO ALL'ESTERNO E MEDIOCRE ALL'INTERNO			

Legenda: NCT (codice univoco), PVC (localizzazione amministrativa), CST (centro storico), ZUR (zona urbana), SET (settore), OGT (oggetto), UBV (ubicazione), CTS (catasto), CDG (condizione giuridica), ALN (mutamenti di titolarità/possesso/detenzione), VIN (vincoli), STU (strumenti urbanistici), CRD (coordinate), AUT (autore), ATB (ambito culturale), REL (cronologia, estremo remoto), REV (cronologia, estremo recente), PNT (pianta), SVC (tipologia costruttiva delle strutture verticali), SOF (tipologia costruttiva delle strutture di orizzontamento), CPM (manto di copertura), USA (uso attuale), USO (uso storico), FTA (fotografie allegate), SFC (stralcio foglio catastale), ALG (elaborati grafici e cartografici), RSE (riferimento altre schede), CMP (compilazione).

◇ Il campo va compilato con la lettera I in caso di scheda inventariale, con la lettera I/V per le schede di inventariazione dei vincoli. In presenza di schede di catalogazione o di precatalogazione già redatte, la lettera V dovrà essere seguita rispettivamente dalle lettere C o P.

★ I campi devono essere considerati ripetitivi.

△ Nella compilazione della scheda inventariale le voci possono essere considerate facoltative ove l'informazione non sia desumibile dall'osservazione diretta dell'opera.

□ Il campo va compilato solo in assenza di indirizzo o, fuori dai centri urbani, di dati catastali disponibili.

○ La compilazione è facoltativa. Il campo può essere utilizzato per brevi note aggiuntive di notizie storico-critiche o altro.

Alle schede di opere vincolate occorre allegare fotocopia dell'atto di vincolo e, ove disponibile, della scheda di catalogo. In presenza della scheda di catalogazione o di precatalogazione è obbligatorio riportare nel sottocampo NCTN il numero di catalogo generale già assegnato. Per le schede di opere vincolate la compilazione del campo autore è obbligatoria.