

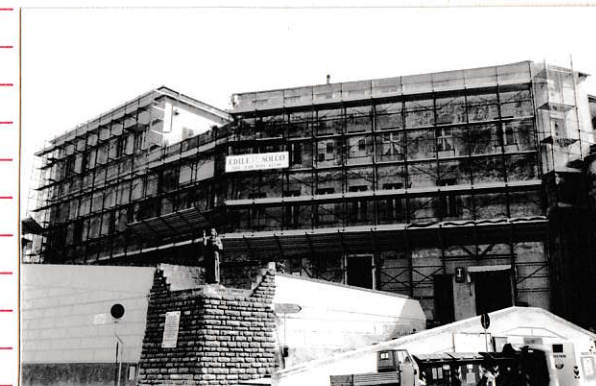


MINISTERO PER I BENI CULTURALI E AMBIENTALI
UFFICIO CENTRALE PER I BENI AMBIENTALI ARCHITETTONICI ARCHEOLOGICI
ARTISTICI E STORICI

ISTITUTO CENTRALE PER IL CATALOGO E LA DOCUMENTAZIONE

N°12 - IMPERIA 115

	TSK	(tipo scheda)	A	◇ LIR	(livello di ricerca)	I / V
NCT	NCTR	(codice regione)	07	NCTN	(n. cat. gen.)	07 / 00112731
	ESC	(ente schedatore)	S20			
	ECP	(ente competente)	S20			
PVC	PVCP	(provincia)	IM	PVCC	(comune)	IMPERIA
	PVCF	(frazione)				
	PVCL	(località)	PORTO MAURIZIO			
△ CST	CSTN	(numero d'ordine)		CSTD	(denominazione)	
	CSTA	(carattere amministrativo del c.s.)				
△ ZUR	ZURN	(numero)		ZURD	(tipo e denominazione)	
△ SET	SETT	(tipo)				
	SETN	(num. del settore)		SETD	(denominazione)	
	SETP	(num. nel settore)				
OGT	OGTT	(tipo)	ASILO			
	OGTQ	(qualificazione)	COMUNALE			
	OGTD	(denominazione)	ASILO NIDO "GLI SCOIATTOLI", EX ASILO "REGINA MARGHERITA"			
UBV	UBVD	(denom. spazio viabilistico affaccio principale)	SALITA PORTA NUOVA			
	☆ UBVN	(numero civico)	3 / 4 / 5	UBVK	(indic. chilom.)	
CTS	CTSF	(foglio)	7	CTSD	(data foglio)	
	☆ CTSP	(particella)	305 / 304			
☆ CDG	CDGG	(indicazione generica)	PROPRIETA' ENTE LOCALE			
	CDGS	(indicazione specifica)	COMUNE DI IMPERIA			
	CDGI	(indirizzo)	VIALE MATTEOTTI 157 - IMPERIA			
☆ ALN	ALNT	(tipo evento)		ALND	(data)	
VIN	VINL	(legge)	L. 1089 / 1939	VINA	(articolo)	ART.4
	VIND	(estremi provvedimento)		VINR	(data registr.)	



STU STUT (strumento urb. in vigore) P.R.G. 1994
STUN (sintesi normativa di zona) AREA DI INTERESSE STORICO ARTISTICO E DI PREGIO AMBIENTALE
□ CRD CRDR (sistema di riferimento) _____
CRDX (longitudine) _____ CRDY (latitudine) _____
★ △ AUT AUTN (nome autore) AUDIFREDDI GEROLAMO AUTI (ruolo autore) COSTRUZIONE
△ ATB ATBD (denominazione ambito culturale) MAESTRANZE LOCALI ATBI (riferimento all'intervento) COSTRUZIONE
△ REL RELS (secolo) XIX RELF (frazione di secolo) _____ RELI (data) 1869 RELV/RELW/RELX (validità) CERTA
△ REV REVS (secolo) XIX REVF (frazione di secolo) _____ REVI (data) 1873 REVV/REVV/REVV (validità) CERTA
△ PNT PNTS (schema) _____ PNTF (forma) IRREGOLARE
△ ★ SVC SVCM (materiali) PIETRA INTONACATA
△ ★ SOF SOFG (genere) VOLTA
SOFF (forma) A PADIGLIONE
△ ★ CPM CPMM (materiali) TEGOLE MARSIGLIESI
△ ★ USA (uso attuale) ASILO NIDO
△ USO USOD (uso originario) ASILO INFANTILE
★ FTA FTAN (negativo) 52+95 FTAT (note) VEDUTA D'INSIEME (1996)
SFC (stralcio foglio catastale) 1
★ ALG ALGT (tipo) _____ ALGN (numero) _____
★ RSE RSER (riferimento argomento) _____
RSEC (codici) _____
★ CMP CMPD (data) 1996 CMPN (compilatore) MATARAZZO E.
★ FUR (funzionario responsabile) DIDIO M. / BELLEZZA G.
○ OSS (osservazioni) L'EDIFICIO PRESENTA UNA VOLUMETRIA COMPOSITA DERIVATA DALLA MODIFICAZIONE DI PARTE DEI MANUFATTI PREESISTENTI RIUTILIZZATI. LA FACCIATA FU DECORATA DA RAFFAELE RAINERI NEL 1995. LA SBAAL AUTORIZZA I LAVORI DI RESTAURO DELLE FACCIATE.

Legenda: NCT (codice univoco), PVC (localizzazione amministrativa), CST (centro storico), ZUR (zona urbana), SET (settore), OGT (oggetto), UBV (ubicazione), CTS (catasto), CDG (condizione giuridica), ALN (mutamenti di titolarità/possesso/detenzione), VIN (vincoli), STU (strumenti urbanistici), CRD (coordinate), AUT (autore), ATB (ambito culturale), REL (cronologia, estremo remoto), REV (cronologia, estremo recente), PNT (pianta), SVC (tipologia costruttiva delle strutture verticali), SOF (tipologia costruttiva delle strutture di orizzontamento), CPM (manto di copertura), USA (uso attuale), USO (uso storico), FTA (fotografie allegate), SFC (stralcio foglio catastale), ALG (elaborati grafici e cartografici), RSE (riferimento altre schede), CMP (compilazione).

◇ Il campo va compilato con la lettera I in caso di scheda inventariale, con la lettera I/V per le schede di inventariazione dei vincoli. In presenza di schede di catalogazione o di precatalogazione già redatte, la lettera V dovrà essere seguita rispettivamente dalle lettere C o P.

★ I campi devono essere considerati ripetitivi.

△ Nella compilazione della scheda inventariale le voci possono essere considerate facoltative ove l'informazione non sia desumibile dall'osservazione diretta dell'opera.

□ Il campo va compilato solo in assenza di indirizzo o, fuori dai centri urbani, di dati catastali disponibili.

○ La compilazione è facoltativa. Il campo può essere utilizzato per brevi note aggiuntive di notizie storico-critiche o altro.

Alle schede di opere vincolate occorre allegare fotocopia dell'atto di vincolo e, ove disponibile, della scheda di catalogo. In presenza della scheda di catalogazione o di precatalogazione è obbligatorio riportare nel sottocampo NCTN il numero di catalogo generale già assegnato. Per le schede di opere vincolate la compilazione del campo autore è obbligatoria.