

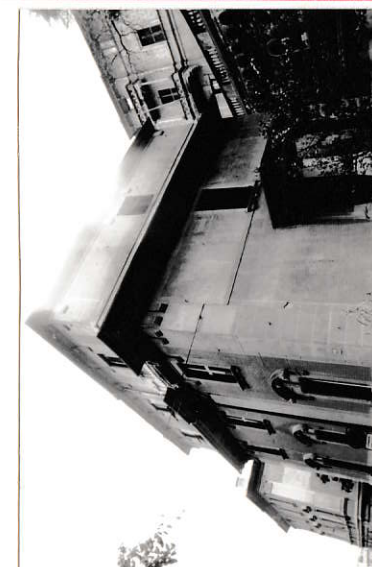


MINISTERO PER I BENI CULTURALI E AMBIENTALI
UFFICIO CENTRALE PER I BENI AMBIENTALI ARCHITETTONICI ARCHEOLOGICI
ARTISTICI E STORICI

ISTITUTO CENTRALE PER IL CATALOGO E LA DOCUMENTAZIONE

ROM 53

	TSK	(tipo scheda)	A	◇ LIR	(livello di ricerca)	I/V
NCT	NCTR	(codice regione)	07	NCTN	(n. cat. gen.)	07/00112694
	ESC	(ente schedatore)	S20			
	ECP	(ente competente)	S20			
PVC	PVCP	(provincia)	GE	PVCC	(comune)	GENOVA
	PVCF	(frazione)				
	PVCL	(località)				
△ CST	CSTN	(numero d'ordine)		CSTD	(denominazione)	
	CSTA	(carattere amministrativo del c.s.)				
△ ZUR	ZURN	(numero)		ZURD	(tipo e denominazione)	QUARTIERE CASTELLETTO
△ SET	SETT	(tipo)				
	SETN	(num. del settore)		SETD	(denominazione)	
	SETP	(num. nel settore)				
OGT	OGTT	(tipo)	PALAZZO			
	OGTQ	(qualificazione)	RESIDENZIALE			
	OGTD	(denominazione)				
UBV	UBVD	(denom. spazio viabilistico affaccio principale)	VIA LORENZO STALLO			
★	UBVN	(numero civico)	10 (P)	UBVK	(indic. chilom.)	
CTS	CTSF	(foglio)	7	CTSD	(data foglio)	1974
★	CTSP	(particella)	71			
★ CDG	CDGG	(indicazione generica)	PROPRIETA' ENTE ECCLESIASTICO			
	CDGS	(indicazione specifica)	ISTITUTO DELLE SUORE BENEDETTINE DELLA PROVVIDENZA DI GENOVA			
	CDGI	(indirizzo)	VIA LORENZO STALLO 10 - GENOVA			
★ ALN	ALNT	(tipo evento)		ALND	(data)	
VIN	VINL	(legge)	L. 1089/1939	VINA	(articolo)	ART. 4
	VIND	(estremi provvedimento)		VINR	(data registr.)	



STU STUT (strumento urb. in vigore) P.R.G. 1980 in salvaguardia
 STUN (sintesi normativa di zona) MANUTENZIONE/ RESTAURO/ RISANAMENTO CONSERVATIVO
 CRD CRDR (sistema di riferimento) _____
 CRDX (longitudine) _____ CRDY (latitudine) _____
 ☆△ AUT AUTN (nome autore) IGNOTO AUTI (ruolo autore) _____
 △ ATB ATBD (denominazione ambito culturale) MAESTRANZE LOCALI ATBI (riferimento all'intervento) COSTRUZIONE
 △ REL RELS (secolo) XX RELF (frazione di secolo) INIZIO RELI (data) _____ RELV/RELW/RELX (validità) ?
 △ REV REVS (secolo) XX REVF (frazione di secolo) INIZIO REVI (data) _____ REVV/REW/REX (validità) ?
 △ PNT PNTS (schema) _____ PNTF (forma) QUADRANGOLARE
 △☆ SVC SVCM (materiali) LATERIZIO
 △☆ SOF SOFG (genere) SOLAIO
 SOFF (forma) _____
 △☆ CPM CPMM (materiali) GRANIGLIA
 △☆ USA (uso attuale) RESIDENZA PER SUORE
 △ USO USOD (uso originario) RESIDENZA
 ☆ FTA FTAN (negativo) 53573 FTAT (note) VEDUTA ANGOLARE (1996)
 SFC (stralcio foglio catastale) 1
 ☆ ALG ALGT (tipo) _____ ALGN (numero) _____
 ☆ RSE RSER (riferimento argomento) _____
 RSEC (codici) _____
 ☆ CMP CMPD (data) 1996 CMPN (compilatore) GUAZZIA
 ☆ FUR (funzionario responsabile) DI DIO M./ ROSSINI G.
 OSS (osservazioni) _____

Legenda: NCT (codice univoco), PVC (localizzazione amministrativa), CST (centro storico), ZUR (zona urbana), SET (settore), OGT (oggetto), UBV (ubicazione), CTS (catasto), CDG (condizione giuridica), ALN (mutamenti di titolarità/possesso/detenzione), VIN (vincoli), STU (strumenti urbanistici), CRD (coordinate), AUT (autore), ATB (ambito culturale), REL (cronologia, estremo remoto), REV (cronologia, estremo recente), PNT (pianta), SVC (tipologia costruttiva delle strutture verticali), SOF (tipologia costruttiva delle strutture di orizzontamento), CPM (manto di copertura), USA (uso attuale), USO (uso storico), FTA (fotografie allegate), SFC (stralcio foglio catastale), ALG (elaborati grafici e cartografici), RSE (riferimento altre schede), CMP (compilazione).

Il campo va compilato con la lettera I in caso di scheda inventariale, con la lettera I/V per le schede di inventariazione dei vincoli. In presenza di schede di catalogazione o di precatalogazione già redatte, la lettera V dovrà essere seguita rispettivamente dalle lettere C o P.

☆ I campi devono essere considerati ripetitivi.

△ Nella compilazione della scheda inventariale le voci possono essere considerate facoltative ove l'informazione non sia desumibile dall'osservazione diretta dell'opera.

Il campo va compilato solo in assenza di indirizzo o, fuori dai centri urbani, di dati catastali disponibili.

La compilazione è facoltativa. Il campo può essere utilizzato per brevi note aggiuntive di notizie storico-critiche o altro.

Alle schede di opere vincolate occorre allegare fotocopia dell'atto di vincolo e, ove disponibile, della scheda di catalogo. In presenza della scheda di catalogazione o di precatalogazione è obbligatorio riportare nel sottocampo NCTN il numero di catalogo generale già assegnato. Per le schede di opere vincolate la compilazione del campo autore è obbligatoria.