

D 321  
M 7



14

MINISTERO PER I BENI CULTURALI E AMBIENTALI  
UFFICIO CENTRALE PER I BENI AMBIENTALI ARCHITETTONICI ARCHEOLOGICI  
ARTISTICI E STORICI  
ISTITUTO CENTRALE PER IL CATALOGO E LA DOCUMENTAZIONE

TSK (tipo scheda) A ◊ LIR (livello di ricerca) V/V

NCT NCTR (codice regione) 07 NCTN (n. cat. gen.) 07/00109731

ESC (ente schedatore) S20

ECP (ente competente) S20

PVC PVCP (provincia) GE PVCC (comune) RAPALLO

PVCF (frazione) \_\_\_\_\_

PVCL (località) \_\_\_\_\_

△ CST CSTN (numero d'ordine) \_\_\_\_\_ CSTD (denominazione) \_\_\_\_\_

CSTA (carattere amministrativo del c.s.) \_\_\_\_\_

△ ZUR ZURN (numero) \_\_\_\_\_ ZURD (tipo e denominazione) \_\_\_\_\_

△ SET SETT (tipo) SU

SETN (num. del settore) \_\_\_\_\_ SETD (denominazione) \_\_\_\_\_

SETP (num. nel settore) \_\_\_\_\_

OGT OGTT (tipo) ORATORIO

OGTQ (qualificazione) CONVENTUALE

OGTD (denominazione) ORATORIO DELLE CLARISSE

UBV UBVD (denom. spazio viabilistico affaccio principale) VIA MONTEBELLO

★ UBVN (numero civico) 28/31/0P UBVK (indic. chilom.) \_\_\_\_\_

CTS CTSF (foglio) 31 CTSD (data foglio) \_\_\_\_\_

★ CTSP (particella) 439/440

★ CDG CDGG (indicazione generica) PROPRIETA' ENTE LOCALE

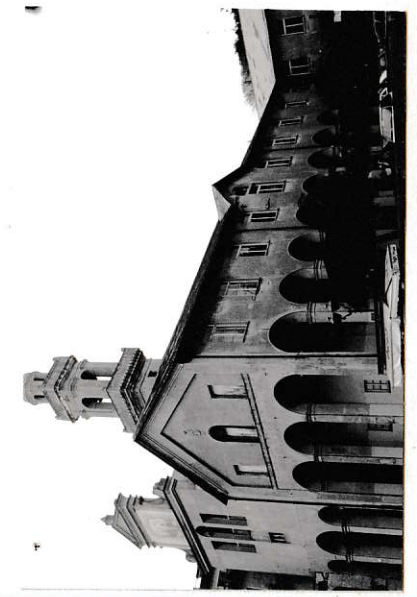
CDGS (indicazione specifica) COMUNE DI RAPALLO

CDGI (indirizzo) PIAZZA DELLE NAZIONI 4 - RAPALLO (GE)

★ ALN ALNT (tipo evento) \_\_\_\_\_ ALND (data) \_\_\_\_\_

VIN VINL (legge) L. 1089/39 VINA (articolo) art. 4

VIND (estremi provvedimento) \_\_\_\_\_ VINR (data registr.) \_\_\_\_\_



①



STU STUT (strumento urb. in vigore) PRG 1986  
 STUN (sintesi normativa di zona) MANUTENZIONE ORDINARIA/STRAORDINARIA/RESTAURO E RIANAMENTO CONSERVATIVO  
 CRD CRDR (sistema di riferimento) \_\_\_\_\_  
 CRDX (longitudine) \_\_\_\_\_ CRDY (latitudine) \_\_\_\_\_  
 ☆△ AUT AUTN (nome autore) IGNOTO AUTI (ruolo autore) \_\_\_\_\_  
 △ ATB ATBD (denominazione ambito culturale) MAESTRANZE LOCALI ATBI (riferimento all'intervento) COSTRUZIONE  
 △ REL RELS (secolo) XIX RELF (frazione di secolo) \_\_\_\_\_ RELI (data) \_\_\_\_\_ RELV/RELW/RELX (validità) \_\_\_\_\_  
 △ REV REVS (secolo) XIX REVF (frazione di secolo) \_\_\_\_\_ REVI (data) \_\_\_\_\_ REVV/REW/REVX (validità) \_\_\_\_\_  
 △ PNT PNTS (schema) LONGITUDINALE PNTF (forma) RETTANGOLARE  
 △☆ SVC SVCM (materiali) MURATURA INTONACATA  
 △☆ SOF SOFG (genere) VOLTA  
 SOFF (forma) A BOTTE  
 △☆ CPM CPMM (materiali) ARDESIA  
 △☆ USA (uso attuale) TEATRO AUDITORIUM  
 △ USO USOD (uso originario) ORATORIO  
 ☆ FTA FTAN (negativo) 43066 FTAT (note) ORATORIO E CONVENTO (1993)  
 SFC (stralcio foglio catastale) 1  
 ☆ ALG ALGT (tipo) \_\_\_\_\_ ALGN (numero) \_\_\_\_\_  
 ☆ RSE RSER (riferimento argomento) \_\_\_\_\_  
 RSEC (codici) \_\_\_\_\_  
 ☆ CMP CMPD (data) 1993 CMPN (compilatore) RISIO S.  
 ☆ FUR (funzionario responsabile) PAGUERI/DI DIO/MANGINI  
 OSS (osservazioni) ANNESSO EX CONVENTO (ORA SCUOLA) CON PORTICO PERIMETRALE

Legenda: NCT (codice univoco), PVC (localizzazione amministrativa), CST (centro storico), ZUR (zona urbana), SET (settore), OGT (oggetto), UBV (ubicazione), CTS (catasto), CDG (condizione giuridica), ALN (mutamenti di titolarità/possesso/detenzione), VIN (vincoli), STU (strumenti urbanistici), CRD (coordinate), AUT (autore), ATB (ambito culturale), REL (cronologia, estremo remoto), REV (cronologia, estremo recente), PNT (pianta), SVC (tipologia costruttiva delle strutture verticali), SOF (tipologia costruttiva delle strutture di orizzontamento), CPM (manto di copertura), USA (uso attuale), USO (uso storico), FTA (fotografie allegate), SFC (stralcio foglio catastale), ALG (elaborati grafici e cartografici), RSE (riferimento altre schede), CMP (compilazione).

Il campo va compilato con la lettera I in caso di scheda inventariale, con la lettera I/V per le schede di inventariazione dei vincoli. In presenza di schede di catalogazione o di precatalogazione già redatte, la lettera V dovrà essere seguita rispettivamente dalle lettere C o P.

☆ I campi devono essere considerati ripetitivi.

△ Nella compilazione della scheda inventariale le voci possono essere considerate facoltative ove l'informazione non sia desumibile dall'osservazione diretta dell'opera.

Il campo va compilato solo in assenza di indirizzo o, fuori dai centri urbani, di dati catastali disponibili.

La compilazione è facoltativa. Il campo può essere utilizzato per brevi note aggiuntive di notizie storico-critiche o altro.

Alle schede di opere vincolate occorre allegare fotocopia dell'atto di vincolo e, ove disponibile, della scheda di catalogo. In presenza della scheda di catalogazione o di precatalogazione è obbligatorio riportare nel sottocampo NCTN il numero di catalogo generale già assegnato. Per le schede di opere vincolate la compilazione del campo autore è obbligatoria.